

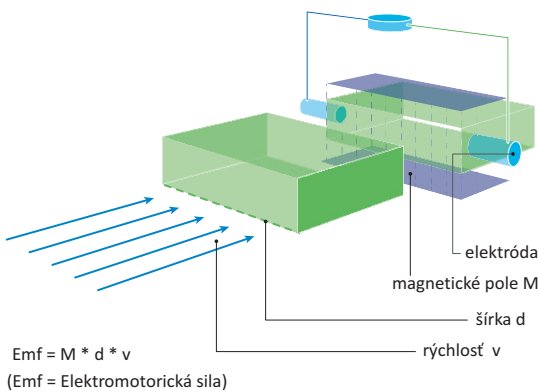
iPERL - vždy presný

iPERL ponúka bezkonkurenčnú trvalú presnosť merania spotreby pitnej vody R800 pre všetky veľkosti od DN 15 až do DN 40 s prevádzkovou životnosťou 15 rokov pri dodržaní nasledovných parametrov:

- Teplotný rozsah prevádzkovej teploty od -15°C do +60°C s podmienkou minimálneho prietoku 100l/h pre zamedzenie možnosti zamrznutia vody v iPERL-e pri nízkych teplotách
- Teplotný rozsah vody od +0,1°C do +50°C(70°C*)
- Vodivosť (konduktivita) vody min. 120 μS/cm
- Pracovný tlak do 16 bar

*špeciálna verzia

Na rozdiel od iných statických meračov, iPERL využíva technológiu remanentného magnetického poľa umožňujúceho lineárne meranie i pri veľmi nízkych hodnotách prietoku. Magnetické pole pôsobiace na pretekajúcu vodu generuje elektrické napätie úmerné rýchlosti pretekajúcej vody (princíp magneticko-induktívneho merania prietoku).



Typové schválenie

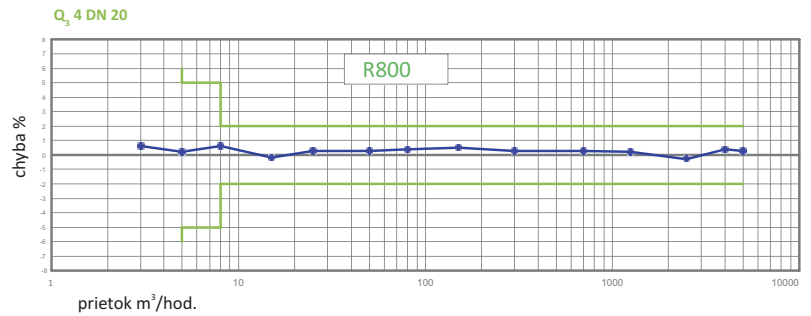
EC certifikát návrhu v zmysle:

2014/32/EU (MID)
EN 14154:2005+A2:2011
OIML R49:2013
ISO 4064:2014

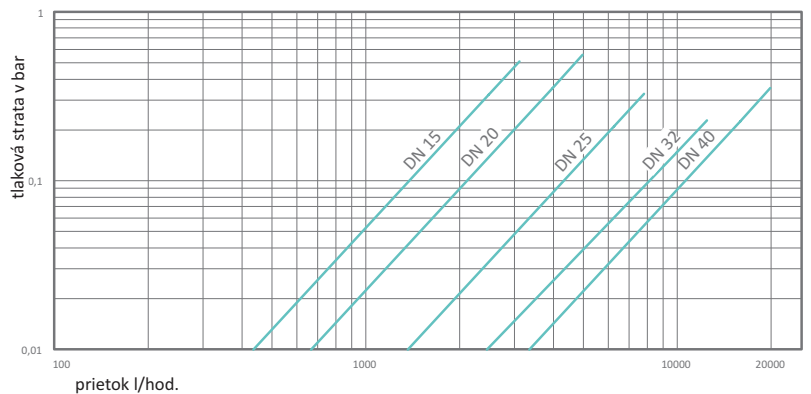
Schválenia:

KTW / DVGW (Nemecko)
ACS (Francúzsko)
WRAS (Veľká Británia)
Posúdenie bezpečnosti pre styk s pitnou vodou (Slovensko)
KIWA (Holandsko)

Typická krivka chýb



Typická krivka tlakových strát



Technické parametre

Menovitá veľkosť	DN		DN (mm)				
			15	20	25	32	40
Trvalý prietok	Q ₃	m ³ /h	2.5	4	6.3	10	16
Rozbeh		l/h	1.6	2.5	4.0	6.4	10.0
Rozsah "R"	Q ₃ /Q ₁	R	800				
Maximálny prietok	Q ₄	m ³ /h	3.125	5	7.875	12.5	20
Minimálny prietok	Q ₁	l/h	3.13	5	7.88	12.5	20
Prechodový prietok	Q ₂	l/h	5	8	12.6	20	32



Stabilné metrologické parametre - nezávislé od montážnej polohy

iPERL má stabilnú presnosť bez ohľadu na montážnu polohu.

Môže byť inštalovaný v akejkoľvek montážnej polohe bez nutnosti ukľudňujúcej dĺžky pred a za ním, a bez ohľadu na smer prúdenia.

iPERL má automatickú detekciu smeru prúdenia, čo umožňuje voľbu montážnej polohy v súlade s podmienkami Európskej smernice 2014/32/EU (MID) a Európskej normy EN 14154:2005+A2:2011.

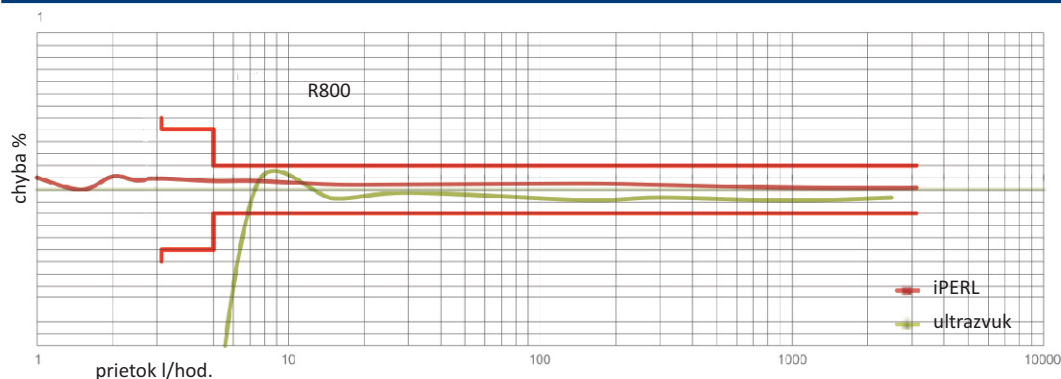
Komunikácia a dostupnosť dát

iPERL je vybavený integrovanou rádiovou technológiou s výkonom 868 MHz alebo 433 MHz.

Technológia zberu dát a komunikácie umožňuje odčítanie dostatočného množstva (1585 až 6080) záznamov o stave meradla, a teda i siete pre tzv. walk-by alebo drive-by odpočty.

iPERL vďaka rádiotechnológii firmy Sensus umožňuje taktiež OMS - otvorený systém merania, vďaka čomu je reálna možnosť integrovania iPERL-u do systému FlexNet AMI bez nutnosti prístupu k meradlu pri prechode z pochôdzkového systému zberu dát na pevnú sieť. Vďaka tejto modernej technológii prenosu a záruky udržania vlastností iPERLu počas celej jeho životnosti, ponúka Sensus sofistikované riešenia v zmysle požiadaviek technológií budúcnosti.

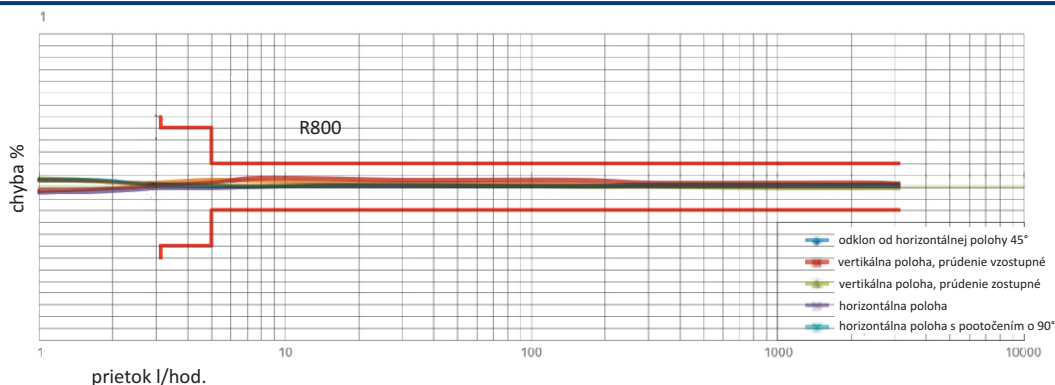
Metrologická charakteristika iPERL v porovnaní s ultrazvukovým vodomerom



Vyššie v grafe je porovnanie krivky iPERL a typického predstaviteľa ultrazvukových vodomerov. Vzájomné prekrytie kriviek demonštruje extrémnu výhodu iPERL-u.

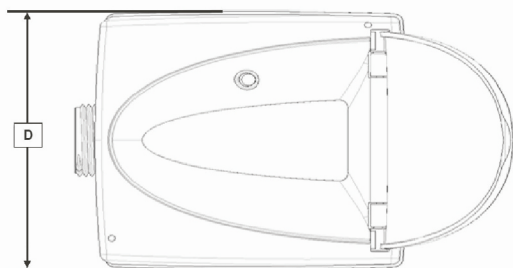
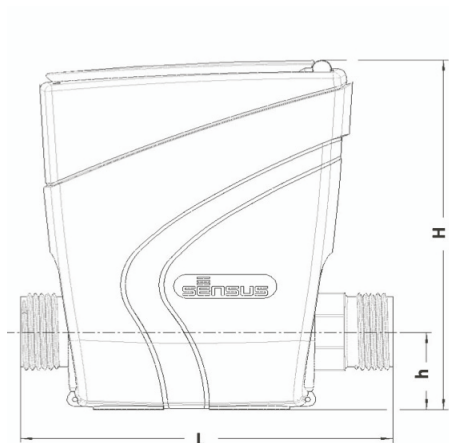
Opierajúc sa o vynikajúce metrologické parametre, iPERL je zárukou presnosti a správnosti účtovania dodaného množstva vody odberateľovi, reprezentujúceho výraznú redukciu strát.

Nezávislosť metrologických parametrov na polohe inštalácie



- iPERL je určený pre všetky montážne polohy
- iPERL automaticky detekuje smer prúdenia
- iPERL zabezpečuje stabilitu presnosti merania počas celej životnosti

Rozmerový náčrtok



Hlavné rozmery

Menovitá svetlosť	DN		15	20	25	32	40 ^(5,6)
Stavebná dĺžka	L	mm	110 ⁽¹⁾	105 ⁽³⁾	198 ⁽⁴⁾	260	300
Šírka	D	mm	94	94	114	114	114
Výška	H	mm	120	120	138	138	138
	h	mm	26	26	40	40	40
Pripojovací závit		inch	3/4" ⁽²⁾	1"	5/4"	6/4"	2"
Hmotnosť		kg	0,85	0,85	1,65	1,65	1,75

(1) tiež dostupný v stavebnej dĺžke 115, 134, 145, 165 a 170 mm

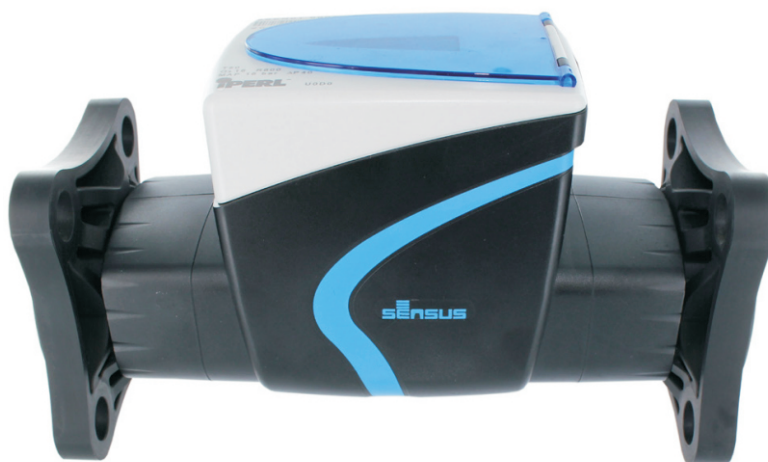
(2) tiež dostupný v 7/8" x 3/4"

(3) tiež dostupný v stavebnej dĺžke 115, 153, 165, 190 a 220 mm

(4) tiež dostupný v stavebnej dĺžke 260 mm

(5) tiež dostupný v stavebnej dĺžke 245 a 270 mm

(6) tiež dostupný v prevedení s kompozitnými prírubami DN 50



qualityaustria
Succeed with Quality

Systém riadenia kvality OQS-certifikovaný
podľa ISO 9001, Reg.-Nr.: 3496/0