
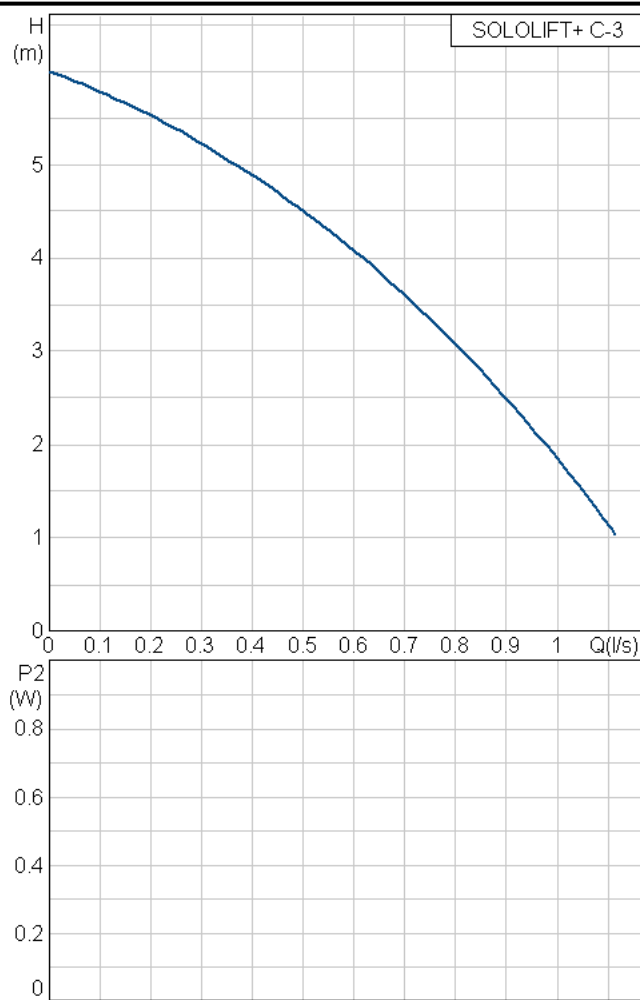
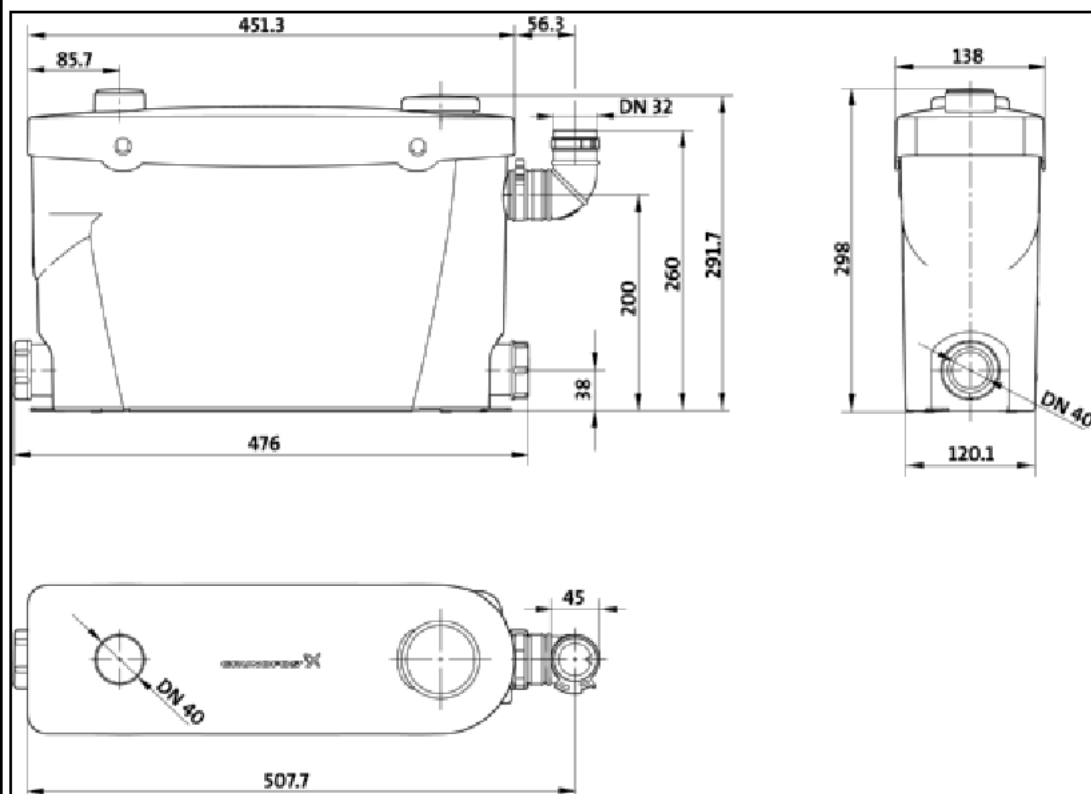


| Pozice | Počet | Popis | Cena položky |
|--------|-------|---|--------------|
| | 1 | <p>SOLOLIFT+ C-3</p>  <p>Pozn.: obr. výrobku se může lišit od skuteč. výrobku</p> <p>Výrobní č.: 96176913</p> <p>Sololift+ C-3 je malá kompaktní automatická čerpací stanice určená pro čerpání odpadních vod z míst obytných budov, z nichž tyto vody nelze odvádět přímo do kanalizace přirozeným samospádem.</p> <p>Kompaktní čerpací stanice Sololift+ C-3 se uplatní zejména ve spojení s následujícími sanitárními zařízeními:</p> <ul style="list-style-type: none"> o sprchové kouty, umyvadla, koupací vany, pračky a myčky nádobí umístěné v suterénních prostorách pod úrovní kanalizace a o sprchové kouty, umyvadla, koupací vany, pračky (max. 70 °C po dobu 2 minut) a myčky nádobí instalované v souvislosti s rekonstrukcí nebo modernizací stávajících budov, v nichž mohou být umístěny v místech, jež jsou příliš daleko od potrubí domovní splaškové kanalizace, a příslušné odpadní vody zde není možno svádět přirozeným samospádem. <p>Kompaktní čerpací stanice Sololift+ C-3 může být umístěna přímo pod umyvadlem nebo ve skříňce poblíž obsluhovaného sanitární jednotky.</p> <p>Kapalina: Max. teplota kapaliny: 70 °C</p> <p>Materiály: Materiál, nádoba: ABS</p> <p>Instalace: Velikost, sací hrdlo: 3 x DN 40 Velikost, výtlačné hrdlo: DN 23/25/28/32</p> <p>Elektrické údaje : P1 : 0.3 kW Frekvence: 50 Hz Jmen. napětí: 1 x 220-240 V Jmenovitý el. proud: 1.5 A Cos fi - power factor: 0,8 Jmenovité otáčky : 2850 rpm Třída krytí (IEC 34-5) : IP44 Třída izolace (IEC 85) : F Délka kabelu : 1.2 m Typ kabelu: H05VV-F Typ kabel. vidlice: SCHUKO</p> <p>Ostatní: Čistá hmotnost: 5.6 kg</p> <p>;</p> | ,00 SKK |

| Popis | Hodnota |
|----------------------------|----------------|
| Název výrobku: | SOLOLIFT+ C-3 |
| Číslo výrobku: | 96176913 |
| EAN kód: | 5700398696230 |
| Technické údaje: | |
| Max. dopravní výška: | 4 m |
| Materiály: | |
| Materiál, nádoba: | ABS |
| Instalace: | |
| Velikost, sací hrdlo: | 3 x DN 40 |
| Velikost, výtlačné hrdlo: | DN 23/25/28/32 |
| Kapalina: | |
| Max. teplota kapaliny: | 70 °C |
| Elektrické údaje : | |
| P1: | 0.3 kW |
| Frekvence: | 50 Hz |
| Jmen. napětí: | 1 x 220-240 V |
| Jmenovitý el. proud: | 1.5 A |
| Cos ϕ - power factor: | 0,8 |
| Jmenovité otáčky : | 2850 rpm |
| Třída krytí (IEC 34-5) : | IP44 |
| Třída izolace (IEC 85) : | F |
| Teplotní ochrana: | SB606 |
| Délka kabelu : □□ | 1.2 m |
| Typ kabelu: | H05VV-F |
| Typ kabel. vidlice: | SCHUKO |
| Kabel: | Y |
| Velikost kabelu: | 3X0,75MM2 |
| Ostatní: | |
| Čistá hmotnost: | 5.6 kg |

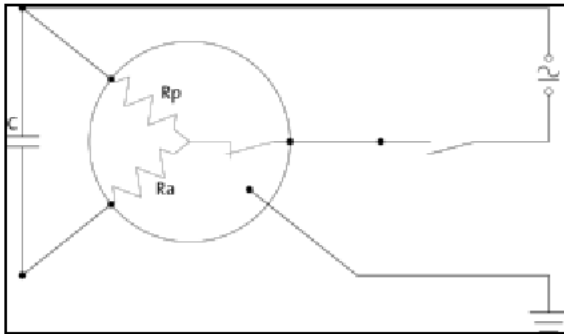


96176913 SOLOLIFT+ C-3



Upozornění! Všechny jednotky jsou v [mm], pokud není uvedeno jinak!

96176913 SOLOLIFT+ C-3



Upozornění! Všechny jednotky jsou v [mm], pokud není uvedeno jinak!