

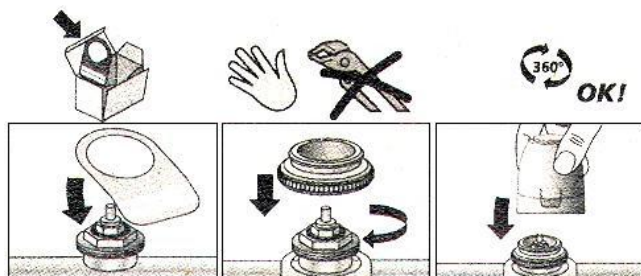
ELEKTROTERMICKÝ SERVOPOHON

MONTÁŽNY NÁVOD

TE 3040, TE 3041

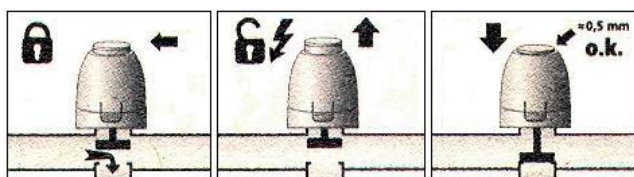
prevedenie NC

NAJLEPŠIA A NAJVÝHODNEJŠIA REGULÁCIA



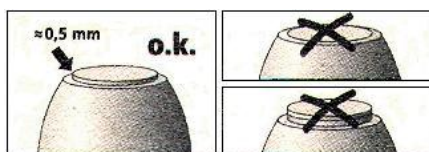
1. Montáž:

Odtrhnete ztítok z obalu a navlečte ho na ventil. Na ventil nazrúbujte spojovací diel servopohonu a ručne dotiahnite. Nasuňte servopohon na spojovací diel, dotlačte ho a ošacvakne. Zaisťujete elektrické pripojenie.



2. innos pri prvom otvorení:

Pre ľahkú montáž je servopohon dodávaný v pootvorenom stave. K zrušeniu tohoto stavu dochádza po prvom zapnutí (>6 min.) a prvom zdvihu. A potom je servopohon pripravený k prevádzke.



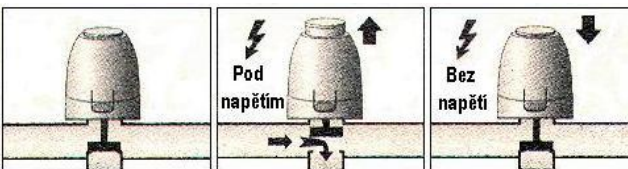
3. Kontrola vzájomnej väzby:

Potom ako dozlo k prvému otvoreniu, môžeme skontrolovať v zatvorenom stave správnosť vzájomnej väzby medzi servopohonom a ventilom.

V tomto bežnom stave by mal byť stavový indikátor mierne zvýšený. Nemá byť celkom skrytý v telese, ani nemá byť vidieť jeho farebná časť.

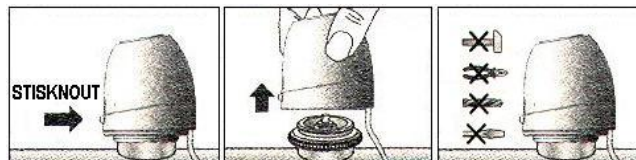
Záruka:

Užívateľ má právo na uplatnenie záruky počas 24 mesiacov od dátumu predaja, podľa európskej smernice 1999/44/EC. Záruka sa nevzťahuje na vonkajšie mechanické poškodenie a poškodenie vzniknuté vniknutím vody alebo nedodržiavaním inštrukcií a parametrov uvedených v tomto návode. V záručnej dobe nie je povolené servopohon rozoberať. Náhradné diely sa nedodávajú. Výrobca si vyhradzuje právo zmeny výrobku bez predchádzajúceho upozornenia.



4. Funkcia a stavový indikátor:

Po privedení napájacieho napätia dochádza k otvoreniu. Po odpojení napájacieho napätia sa ventil uzavrie. Aktuálny prevádzkový stav je viditeľný na stavovom indikátore. Ak je farebná časť viditeľná, je ventil otvorený. Ak je farebná časť skrytá, je ventil uzatvorený.



5. Demontáž:

Stlačte odpružený výstupok na spodnej časti servopohonu a oddeľte ho nahor. Nepoužívajte násilie ani nástroje!!!

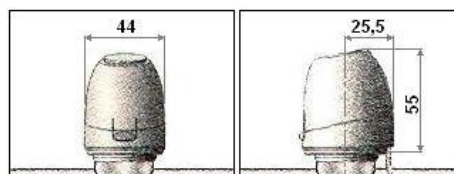
6. Upozornenie:

Ak dôjde k poškodeniu prírodného kábla, musí byť vymenený výrobcom alebo jeho servisným zástupcom. Kontaktná vzdialenosť ovládacieho spínacieho prvku musí byť aspoň 3 mm pre oba pracovné vodiče. Pracovná poloha servopohonu je ubožená, servopohon však nie je chránený proti prípadnému pretekaniu ventilu! Pre servopohon na 24 V zabezpečte napájanie cez bezpečnostný transformátor.

7. Technické parametre:

	TE 3040	TE 3041
Napájacie napätie:	230 V AC ± 10 % 50-60 Hz	24 V AC/DC +20...-10% 0 - 60Hz
Poistný prúd	300 mA / 0,2 sec	250 mA / 2 min
Kudový prúd / spotreba	8 mA / 2 W	80 mA / 2 W
Zatváracia/otváracia doba	cca 3 min.	cca 3 min.
Pracovný zdvih		3 mm
Ovládacia sila		> 90 N
Teplota okolia		max. 50°C
Vlhkosť vzduchu		Max. 80 % bez kondenzácie
Stupeň krytia		IP40
Trieda spotreby a		II
Pripojovací kábel		2x0,5 mm ² izolácia PVC 1m

8. Rozmery:



LIKVIDÁCIA ELEKTRICKÝCH A ELEKTRONICKÝCH ZARIADENÍ

sa riadi zákonom č. 223/2001 Z.z. o odpadoch.

Tento symbol označuje, že s výrobkom nemá byť nakladané ako s domovým odpadom. Výrobok by mal byť odovzdaný na zberné miesto určené pre takéto elektrické zariadenia.

