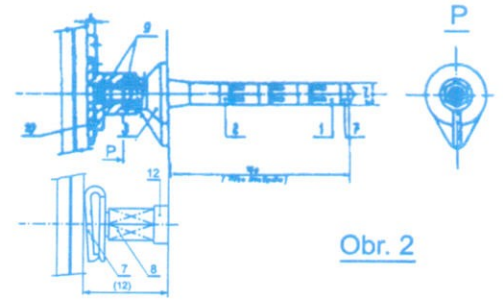
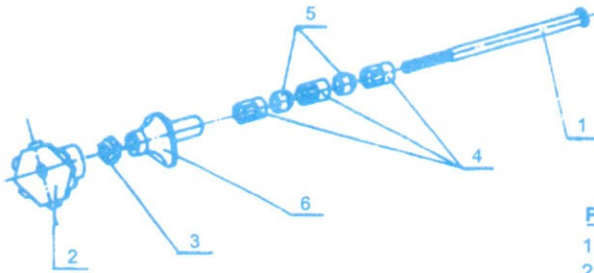


SADA KONZOL ZAVESENA PANELOVÉHO RADIÁTORA

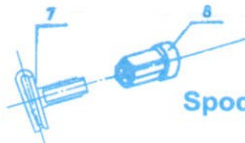
Horný držiak

Obr. 1

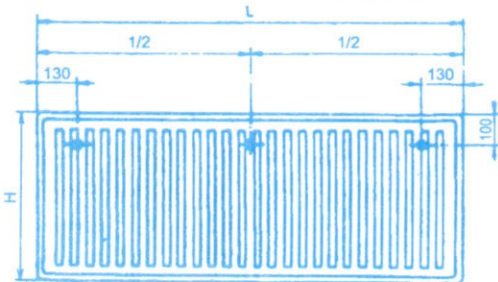


Obr. 2

Spodný držiak



Obr. 3



Príslušenstvo:

1 Skrutka M 10 x 155	2 ks
2 Excentrický držiak	2 ks
3 Matice M 10	2 ks
4 Rozporný krúžok	6 ks
5 Vložka	4 ks
6 Hrdlo	2 ks
7 Príchytky	2 ks
8 Opora	2 ks

Návod na montáž:

Podľa veľkosti príslušného topného panelového telesa (obr. 3), vyvrtáme otvory o priemere 15 mm, hĺbka otvorov 130 mm, vzdialenosť podľa obr. 3.

Osadenie horného a spodného držiaka:

Zmontované skrutky vsunieme do vyvrtaných otvorov, diely 6 musia plochou dosiahnuť na steny a dotiahneme maticu 3, čím zaistíme skrutky proti vytiahnutiu zo steny. Na závit skrutky naskrutkujeme excentrický držiak 2, ktorý má excentricitu 10 mm, ktorou plynule nastavíme vypádovanie topného telesa. Teleso sa zavesí na horný záves, navarený na zadnej strane telesa. Na dolné závesy sa nasadí spodný držiak - príchytky 7 a skrutkovaním oporu 8 sa nastaví teleso do zvislej polohy.

Telesá o dĺžke nad 2000 mm montujeme na 3 držiaky. Tretí držiak je v polovicike dĺžky topného telesa.

Tento druh konzol je vhodný najmä do plných stien.

