

DOMOVÉ REGULAČNÉ ZOSTAVY

varianty

S 300

S 300 STL B6
inštalácia na / do steny



S 300 STL B6 - P
s plastovým podstavcom
(inštalácia do voľného priestoru)



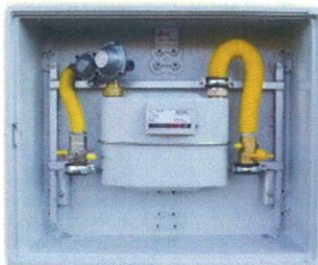
S 300 STL B6 - S
s kovovým stojanom
(inštalácia do voľného priestoru)



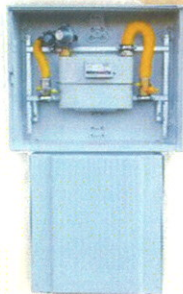
varianty

S 300 Max

S 300Max STL B6
inštalácia na / do steny



S 300Max STL B6 - P
s plastovým podstavcom
(inštalácia do voľného priestoru)



S 300Max STL B6 - S
s kovovým stojanom
(inštalácia do voľného priestoru)



Štandardné vybavenie domovej regulačnej zostavy S300 / S300 MAX

- vstupný 1" guľový kohút
- flexibilná CATS trubka DN20
- regulátor Fisher / Francel (pri STL verzii)
- príprava na plynomer 250 mm
- flexibilná CATS trubka DN25
- výstupný 1" guľový kohút s ovzdušníkom

Vonkajšie rozmery

Typ	Š x V x H (mm)
S 300	536 x 519 x 233
S 300Max	698 x 578 x 260
S 300 podstavec	536 x 600 x 237
Stojan	použitelná výška nosníkov 1200 mm
S 2300	350 x 485 x 197
S 2300 podstavec	350 x 515 x 197

S 2300



Vybavenie regulačnej zostavy S 2300 s HUP + regulátor

- vstupný 1" guľový kohút (HUP)
- flexibilná CATS trubka DN20
- regulátor Fisher / Francel
- výstupný 1" guľový kohút s ovzdušníkom

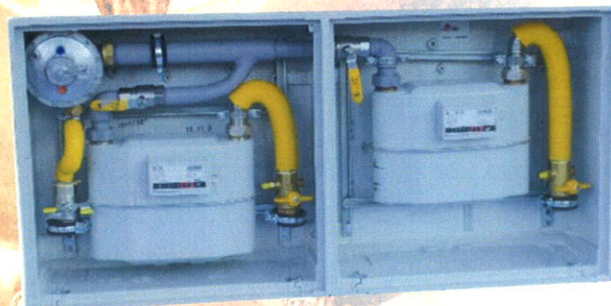
Výkonové rady

- S 2300 B6 - 6 m³(n)/h
- S 2300 B10 - 10 m³(n)/h
- S 2300 B25 - 25 m³(n)/h
- S 2300 B40 - 40 m³(n)/h

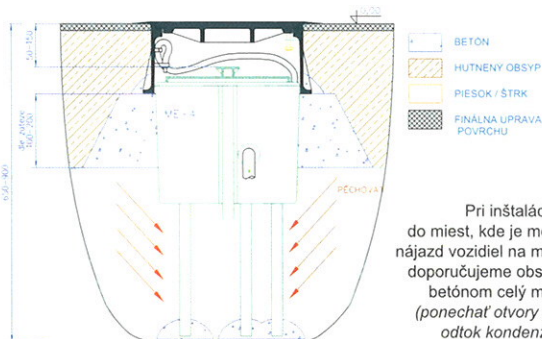
S 300 B10 - D

Skríňa pre dvoch odberateľov s regulátorom B10 resp. B25.

Varianta s kovovým stojanom S 300 B10 - D - S



ME4 zemný modul



Pri inštaláciách do miest, kde je možný nájazd vozidiel na modul doporučujeme obsypať betónom celý modul (ponechať otvory pred odtok kondenzátu)

Výkonové rady

- ME4 B25E - prietok 25 m³(n)/h
- ME4 B40E - prietok 40 m³(n)/h
- ME4 B40+E - prietok 55 m³(n)/h

HUTIRA

Slovakia s.r.o.

HUTIRA Slovakia s.r.o.

29. augusta 92, 972 51 Handlová

Prevádzka: Žiarska 46, Handlová

tel. +421 948 92 4692, +421 915 867 093

obchod@hutiraslovakia.sk

web: www.hutiraslovakia.sk

www.hutiraslovakia.sk