

Cenník 2012
platný od 1.apríla



FRIALEN®

FRIALEN® - Bezpečnostné elektrotvarovky

**Bezpečná spojovacia technika pre
plynovodné, vodovodné a priemyselné
potrubné systémy z PE-HD a PE-X**



an **O Aliaxis** company

Informácie o bezpečnostných tvarovkách FRIALEN® a uvedenom cenníku

Vážení zákazníci,

dovoľte nám v krátkosti uviesť základné informácie o ponúkanom tovare, spôsobe jeho objednávaní a nákupe.

Obsah

Pre Vašu jednoduchšiu orientáciu je na stranách 3 - 6 uvedený stručný obsah podľa jednotlivých skupín výrobkov. Príslušné certifikáty a vyhlásenia zhody sa nachádzajú na našej stránke www.glynwed.sk.

Dodacie lehoty

Dodacie lehoty sú uvedené priamo pri popise tovaru (v kolónke skladový status), pričom symbol 1 znamená spravidla možnosť okamžitého odberu zo skladu (v závislosti na dohodnutých platobných podmienkach), symbol 2 znamená možnosť odberu v lehote 3 - 4 týždňov.

Balenie

Údaje o balení sú pre Vás informatívne, v príslušných stĺpcoch sú uvedené počty kusov výrobkov balené v kartónoch a v paletách. Objednávky kompletných kartónov zjednodušujú Váš príjem tovaru a jeho skladovanie.

Objednávky

Objednávku tovaru nám doručte faxom, e-mailom, alebo poštou, pričom prosíme uviesť všetky technické údaje charakterizujúce výrobok, tak ako sú Vám známe. V prípade Vašich nejasností Vám naši technici pomôžu vybrať tovar podľa Vašich potrieb.

Platobné podmienky

Predpokladáme, že platby za tovar budú realizované podľa osobitnej dohody.

Reklamácie

Tovar, ktorý podľa Vášho názoru nespĺňa technické požiadavky, Vám vymeníme za rovnaké množstvo toho istého druhu, pokiaľ naša skúšobňa potvrdí, že k chybe došlo skôr, ako ste prebrali tovar.

Prípadné vrátenie nepoužitého tovaru je možné len po dohode s povereným pracovníkom. Tovar musí byť vrátený nepoškodený v pôvodnom obale. Na takto vrátený tovar budeme účtovať zrážku 25% z predajnej ceny.

Elektronické cenníky

Naše cenníky sú k dispozícii na CD alebo v katalógovej forme a môžeme Vám ich na požiadanie kedykoľvek zaslať.

Kvalita tovaru

Bezpečnostné elektrotvarovky FRIALEN® sú počas výroby priebežne kontrolované prísnymi skúšobnými testami, ktoré sú súčasťou nášho systému riadenia kvality, certifikovaného podľa DIN EN ISO 9001:2000.

Skúšobné protokoly (atesty)

V prípade potreby je možné k jednotlivým výrobkom dodať aj materiálové atesty podľa DIN EN 10204 - 3.1. Atesty je potrebné objednať súčasne s tovarom a za ich vystavenie je účtovaný poplatok vo výške 20,00 EUR za každú položku zvlášť. V prípade potreby je možné objednať atesty aj dodatočne. Pre ich vyhotovenie je potrebné udať číslo šarže. Atesty sa archivujú 10 rokov.

Spätná sledovateľnosť (kmeňové dáta)

Každá elektrotvarovka je vybavená osobitným čiarkovým kódom (Traceability), obsahujúcim kmeňové dáta.

Dôležité upozornenia a informácie

Bezpečnostné elektrotvarovky FRIALEN® a zväčiacie automaty FRIAMAT® sú navzájom zosúladené. Všetky zmeny a doplnky, ku ktorým dôjde v priebehu vývoja, sú aplikované aj na skôr zakúpené súčasti v rámci pravidelných servisných služieb. Náš stály dozor platí pre bezpečnostné elektrotvarovky FRIALEN®, zväčačky vyvinuté v rámci programu FRIALEN®, náradie a ďalšie zariadenia potrebné na zváranie. Cieľom týchto služieb je zabezpečenie správneho spolupôsobenia všetkých komponentov ovplyvňujúcich zváranie.

- Bezpečnostné elektrotvarovky FRIALEN® sú zvariteľné s PE potrubím SDR 17,6 až 11, podľa ISO 4437, STN EN 1555 a STN EN 12201. Zváranie s inými SDR je potrebné konzultovať so zástupcami spoločnosti.

- Sedlové elektrotvarovky a armatúry =< d 63 je možné zväčšať len s potrubím SDR 11. Upozorňujeme však, že rúry SDR 7,4 nie sú prevíťateľné vrtákom integrovaným v tvarovkách typu DAA, DAA-TL a DAV.

Bezpečnostné elektrotvarovky FRIALEN® spĺňajú požiadavky STN EN 1555 - časť 3 a 4, STN EN 12201 - časť 3 a 4. Prípadné obmedzenia pri ukladaní ako aj pokyny pre spracovanie a montáž bezpečnostných elektrotvaroviek FRIALEN® všeobecne nájdete v našich montážnych návodoch. Autorizovaní zástupcovia našej spoločnosti Vám radi kedykoľvek poskytnú potrebné informácie a odpovede na Vaše prípadné otázky.

- Zväčšať elektrotvarovky je možné v prostredí s teplotou - 10 až + 45°C.

• Tlakové zaťaženie bezpečnostných elektrotvaroviek FRIALEN® z materiálu PE100 je stanovené označením SDR (Standard Dimension Ratio).

$$\text{SDR} = \frac{\text{vonkajší priemer potrubia } d}{\text{hrúbka steny potrubia } s}$$

Určujúce sú v danom prípade aktuálne prepracované normy STN EN 1555, STN EN 12201 pri zohľadnení faktoru C (bezpečnostný koeficient pre stavebné diely z PE), ktorého použitím sú stanovené nasledovné tlakové stupne:

Materiál PE 100 FRIALEN® Standard	Voda	Plyn
SDR	Maximálny prevádzkový tlak bar pri C=1,25	Maximálny prevádzkový tlak bar pri C=2
17	10	5
11	16	10
7,4	25	-

Časy chladnutia

FRIALEN® - spojky /-kolená/-T-kusy/-prechodky

Časy chladnutia (CT), uvedené na čiarkových kódoch znamenajú lehotu, počas ktorej sa po ukončení zvarovania nesmie zvarový spoj mechanicky namáhať.

Pre zaťaženie tlakom média je potrebné dodržať dlhšie časové lehoty, ktoré sú uvedené v montážnych návodoch.

FRIALEN® - armatúry/-ventily/-sedlové tvarovky

Časy chladnutia (CT), uvedené na čiarkových kódoch znamenajú lehotu, po ukončení ktorej je možné prevrtať stenu potrubia.

Tlakovú skúšku je možné vykonať po uplynutí chladiacich časov zvarových spojov domovej prípojky. Bližšie informácie nájdete v montážnych návodoch.

Montáž

Pri montáži je potrebné postupovať podľa montážnych návodov FRIALEN®.

Aktuálnosť / Technický pokrok

Všetky údaje zodpovedajú aktuálnemu stavu v čase, kedy bol cenník vyhotovený. Vyhradzuje si právo vykonať zmeny, ktoré prispievajú k technickému pokroku. Za tlačové chyby neručíme.

FRIALEN® - sedlové tvarovky Top-loading

Údaje o dimenziách, včítane hodnôt v zátvorkách, vyznačujú povolený rozsah montáže a zvarovania pre sedlovú tvarovku. V danom prípade je štandardný rozsah použitia ohraničený technickými obmedzeniami (napr. dĺžkou noža, hrúbkou steny potrubia alebo priemerom navrtania/priemerom armatúry pre uzatváracie balóny. Pri zmene účelu použitia je potrebné preskúmať vhodnosť/kompatibilitu.

Technické údaje

Technické údaje uvedené v tomto cenníku nie sú úplné. Podrobne informácie môžete získať z našich dátových projekčných podkladov, ktoré si môžete stiahnuť z našej internetovej stránky www.glynwed.sk.

Technické návody na montáž alebo použitie môžu byť priložené k výrobku a v takom prípade je potrebné ich bezpodmienečne dodržať.

Obsah

Artikel	Strana	Skratka
Navíťavacie armatúry		
Prípojková navíťavacia armatúra s predĺženou odbočkou ako sada (Kit)	17	DAA(KIT)
Prípojková navíťavacia armatúra s paralelným domčekom a predĺž. odbočkou	18	DAP
Prípojková navíťavacia armatúra, Top-Loading	18	DAA-TL
Elektrotvarovkové dienko pre navíťavaciu armatúru	19	K
Navíťavacie ventily		
Prípojkový ventil s navíťavacou armatúrou s predĺž. odbočkou ako sada (Kit)	19	DAV(KIT)
Prípojkový ventil s navíťavacou armatúrou, Top-Loading	20	DAV-TL
Teleskopická zemná súprava pre DAV	20	EBS
Prírubové spojenia		
Lemový nákrúžok s integrovanou prírubou	35	EFL
Redukovaný lemový nákrúžok s integrovanou prírubou	35	FLR
Prírubový T-kus	35	FLT
Guľové kohúty		
Zostava odbočky a guľového kohúta na bočné navíťvanie pod tlakom	22	AKHP
Zostava odbočky a guľového kohúta, Top-Loading	22	AKHP-TL
Zemná súprava pre guľový kohút	21	ZS-KH
Ovládací kľúč pre KH a KHP	21	KL
Guľový kohút z PE s dlhými ramenami, uzatvorenie otočením o 90°	20	KHP
Guľový kohút plnoprietočný z PE s dlhými ramen., uzatvor. otočením o 90°	21	KH
Dvojkľapková uzatváracia armatúra z PE	23	FRIALOC
Teleskopická zemná súprava pre FRIALOC	23	FBS
Objímky		
Predĺžená presuvná objímka	7	FRIALONG
Objímka so zarážkou	9	MB
Presuvná objímka	7	UB
Presuvná objímka PN25	8	UB PN25
Presuvná objímka SDR 17	9	AM
Predĺžená spojka s integrovanou spätnou klapkou - Mertik Maxitrol	10	FRIASTOPP-M
Predĺžená spojka s integrovanou spätnou klapkou - Pipelife	10	FRIASTOPP-P
Elektrotvarovková redukcia	11	MR
Elektrotvarovková redukcia s integrovanou spätnou klapkou - Mertik Maxitrol	12	MR-STOPP
Prípravky		
Vodotesná vložka	28	RW
Sedlové armatúry		
Sedlová armatúra pre uzatváracie balóny	25	SPA
Sedlová armatúra pre uzatváracie balóny, Top-Loading	25	SPA-TL
Elektrotvarovkové dienko pre SPA	24	SPAK
Hrdlové odbočkové elektrotvarovky		
Hrdlová odbočková elektrotvarovka	26	SA
Hrdlová odbočková elektrotvarovka s integrovaným navíťavačom	25	SAB
Hrdlová odbočková elektrotvarovka, Top-Loading	26	SA-TL
Hrdlová odbočková elektrotvarovka s integrovanou prírubou	27	SAFL

Obsah

Artikel	Strana	Skratka
T-kusy		
T-kus 90°	15	T
T-kus s predĺženou odbočkou ako sada (Kit)	15	TA(KIT)
T-kus s prechodom PE/tvárna liatina - systém BAIO®	16	TGB
T-kus s prechodom PE/tvárna liatina - systém NOVO-SIT®	16	TGN
Prechodky		
Prechodka PE/ocel'	29	USTR
Prechodka PE/ocel'	29	USTRS
Prechodka PE/ocel' s vonkajším závitom	30	USTN
Prechodka PE/ocel' s vnútorným závitom	30	USTM
Prechodové koleno 90° PE/ocel' s vonkajším závitom	32	WUSTN 90°
Prechodové koleno 90° PE/ocel' s vnútorným závitom	32	WUSTM 90°
Prechodka PE/mosadz s vonkajším závitom	33	MUN
Prechodka PE/bronz s vnútorným závitom	33	MUM
Prechodové koleno 45° PE/mosadz s vonkajším závitom	34	WUN 45°
Prechodové koleno 90° PE/mosadz s vonkajším závitom	34	WUN 90°
Prechodka PE/meď	30	UFLG
Univerzálna prechodka PE/mosadz s vonkajším závitom	31	UAN
Univerzálna prechodka PE/mosadz s vonkajším závitom	31	UAM
Ventilové armatúry		
Ventilová armatúra s vnútorným závitom s prechodom PE/bronz	24	VAM-RG
Ventilová armatúra s vnútorným závitom s prechodom PE/bronz, Top-Loading	24	VAM-RG-TL
Uzatváracie elektrotvarovky a elektrotvarovky na opravy potrubia		
Elektrotvarovkové klenuté dno	11	MV
Zosilňovací strmeň, Top-Loading	28	VSC-TL
Uzatváracie a zosilňovacie strmene, prípravok na opravy potrubia	27	VVS
Zosilňovací strmeň	27	RS
Kolená		
Etážové koleno rovnoramenné	14	WET
Elektrotvarovkové koleno 11°	12	WS11°
Elektrotvarovkové koleno 30°	12	W 30°
Elektrotvarovkové koleno 45°	13	W 45°
Elektrotvarovkové koleno 90°	13	W 90°
Elektrotvarovkové koleno 90° s opornou pätkou	14	WF 90°
Elektrotvarovkové koleno 90° s opornou pätkou	14	WFM 90°
Elektrotvarovkové koleno 90° s opor. pätkou a prechodom - systém BAIO®	14	WFGB
Elektrotvarovkové koleno 90° s opor.pätkou a prechodom - systém NOVO-SIT®	15	WFGN

Obsah

Artikel	Strana	Skratka
Tvarovky s dlhými ramenami		
Koleno 30° s dlhými ramenami SDR 11 a SDR 17	36	BW 30°
Koleno 45° s dlhými ramenami SDR 11 a SDR 17	37	BW 45°
Koleno 90° s dlhými ramenami SDR 11 a SDR 17	38	BW 90°
T – kus 90° s dlhými ramenami SDR 11 a SDR 17	39	BT
T – kus 90° redukovaný SDR 11	40	BTR
T – kus 90° redukovaný SDR 17	41	BTR
Redukcia s dlhými ramenami SDR 17	43	BR
Redukcia s dlhými ramenami SDR 11	42	BR
Uzatváracia krytka SDR 11 a SDR 17	44	B Kappe
Lemový nákrúžok SDR 11 a SDR 17	45	E
Polypropylénová príruha s oceľovým jadrom	46	FL
Polypropylénová príruha s oceľovým jadrom PN16	46	FL PN16
Oblúk 11° s dlhými ramenami SDR 11 a SDR 17	47	BB 11°
Oblúk 22° s dlhými ramenami SDR 11 a SDR 17	48	BB 22°
Oblúk 30° s dlhými ramenami SDR 11 a SDR 17	49	BB 30°
Oblúk 45° s dlhými ramenami SDR 11 a SDR 17	50	BB 45°
Oblúk 90° s dlhými ramenami SDR 11 a SDR 17	51	BB 90°

Špeciálna technika/Relining

Presuvná objímka/Relining	53	REM
Prípojková navŕtavacia armatúra, Top-Loading/Relining	53	DAA-TL/RE

Prístrojová technika

FRIAMAT <i>basic eco</i>	55	FRIAMAT <i>basic eco</i>
FRIAMAT <i>basic</i>	55	FRIAMAT <i>basic</i>
FRIAMAT <i>prime eco</i>	56	FRIAMAT <i>prime eco</i>
FRIAMAT <i>prime</i>	56	FRIAMAT <i>prime</i>
Pamäťový USB-kľúč	57	MEMSTICK
Počítačový program	57	FRIATRACE
Kombi-balíček	57	KOMB-DATA
Pas supervízora	57	SUPER-P
Zváračský preukaz	57	SPASS
Skener čiarového kódu	57	SCAN
Čítacie pero	58	FWLESST
Pripojovacie koncovky pre kontakty 4,0 mm	58	CONTACT 4
Výmenná zvracia koncovka pre ploché kontakty	58	ADFL
Výmenná zvracia koncovka pre kontakty 4,7 mm	58	ADBK
Hliníkový prepravný obal pre FRIAMAT	58	ALTK

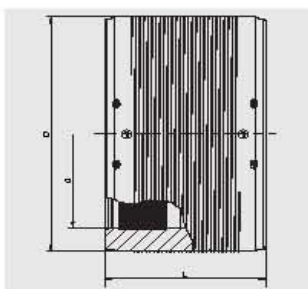
Obsah

Artikel	Strana	Skratka
Lúpací nástroj pre rúry z PE s priemerom d 20-63mm	59	FWSG 63
Lúpací nástroj pre rúry z PE s priemerom d 75-225mm	59	FWSG 225
Sada lúpacích nástrojov pre rúry s priemerom d 20-225mm	59	FWSG 63/225
Lúpací nástroj pre rúry z PE d 250 - 710 mm	59	FWSG 710 S
Lúpací nástroj pre rúry z PE d 250 - 710 mm	59	FWSG 710 L
Lúpací nástroj na konce rúr a sedlové plochy d 40 - d 315	60	FWSG SE
Kompaktný lúpací nástroj pre rúry a odbočky d 32 - d 63	60	FWSG RA
Lúpací nástroj pre rúry a odbočky z PE s priemerom d 32 - d 63	60	FWSGA
Sada lúpacích nožov	60	FWSGE
Olejový spray pre lúpačky	61	PFSP
Hliníkový prepravný obal	61	ALT
Ručná lúpačka	61	FWZ
Náhradné nože pre ručnú lúpačku	61	FWZER
Navíťavacie zariadenie	61	FWAB
Prípravok na technológiu Top-loading	62	FRIATOP
Montážny a navíťovací prípravok FRIAFIT	62	FWFIT
Skrúžovacie strmene pre rúry s priemerom d 32 - 250	62	FWXR
Hydraulické skrúžovacie strmene pre rúry s priemerom d 280 - 710	62	FWXRH
Kľúče pre navíťavacie armatúry d 40, d 50-75, d 90-225	63	FWSS
Račňa s nástrčkovým kľúčom	63	FWSR
Adaptér pre pripojenie manometra	63	FWDPA
Popisovač FRIALEN	63	FWPM
Čistiaci a odmasťovací prostriedok na plasty	63	TANGIT
Rezače plastových rúr	64	REZAČE
Nožnice na plastové rúry	64	NOŽNICE
Pistolové nožnice na PE rúry	64	NOŽNICE P

Certifikáty: www.glynwed.sk

UB

Presuvná objímka



Používa sa na spájanie potrubí a ich súčastí. Odkryté vyhrievacie vinutie zabezpečuje optimálny rozvod tepla v zvaracej zóne. Tvarovka má zvlášť širokú zvariaciu zónu a studené zóny na okrajoch a v strede. Tvarovka je určená na zváranie bez použitia držiakov.

Od d 400 sú elektrotvarovky štandardne vybavené technikou predohrevu pre optimálne uzavretie medzier, pre d 400 - d 450 je použitie predohrevu doporučené, pre d 500 - d 900 je použitie predohrevu predpísané.

* d 400 - d 900 - oddelené zvaracie zóny

PE 100 SDR 11

Maximálny povolený prevádzkový tlak 16 bar (voda) / 10 bar (plyn)

d	Objed. číslo	EUR/Kus	Sklad. status	VE	PE	D	L	Hmotnosť kg/kus
20	612 660	3,34	1	110	3.520	33	60	0,037
25	612 661	3,91	1	120	3.840	38	66	0,044
32	612 662	4,35	1	60	1.920	45	77	0,064
40	612 663	4,47	1	40	1.280	54	86	0,096
50	612 664	6,93	1	25	800	68	98	0,151
63	612 665	7,25	1	15	480	82	112	0,225
75	612 666	10,15	1	50	400	98	122	0,322
90	612 667	12,94	1	30	240	114	138	0,436
110	612 668	15,76	1	24	192	137	159	0,705
125	612 669	22,56	1	16	128	156	172	0,946
140	615 001	26,18	1	12	96	174	184	1,270
160	612 671	28,62	1	8	64	199	190	1,772
180	612 672	44,71	1	6	48	220	210	2,088
200	612 673	52,36	1	1	56	247	220	2,798
225	612 674	59,91	1	1	36	277	236	3,950
250	612 675	116,86	1	1	24	310	246	6,700
280	615 073	164,76	2	1	18	347	285	7,400
315	612 670	174,99	1	1	18	390	305	10,040
355	615 074	316,37	2	1	9	445	305	14,600
400*	615 075	389,01	2	1	4	500	320	20,800
450*	615 076	1030,90	2	1	4	560	340	30,000
500*	615 124	1112,58	2	1	4	630	360	39,800
560*	616 312	2535,74	2	1	2	715	380	55,000
630*	616 269	2871,89	2	1	2	810	420	79,600
710*	616 313	3237,36	2	1	1	900	420	101,000
800*	616 314	4876,34	2	1	1	1000	500	138,800

PE 100 SDR 17

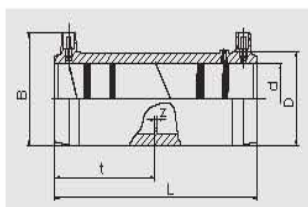
Maximálny povolený prevádzkový tlak 10 bar (voda) / 5 bar (plyn)

560*	615 706	1173,28	2	1	2	630	380	24,800
630*	615 726	1490,05	2	1	2	710	420	36,800
710*	615 994	1744,61	2	1	2	800	420	48,600
800*	616 290	2699,70	2	1	1	900	500	65,900
900*	616 345	4083,52	2	1	1	1024	500	91,500

- cena na vyžiadanie

FRIALONG

Predĺžená presuvná objímka



Objímka so zvýšenou bezpečnosťou vybavená odkrytým vyhrievacím vinutím pre optimálny prenos tepla, s veľkou hĺbkou zásuvu, mimoriadne širokými zvaracími a chladnými zónami pre optimálne vedenie trubky a odpruženie zvaraných plôch bez držiakov. Je určená pre zváranie PE potrubí z kotúčov a bubnov.

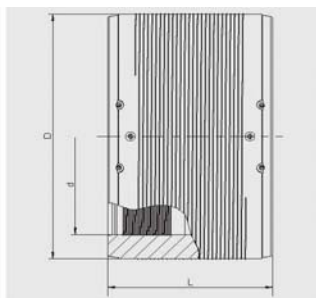
PE 100 SDR 11

Maximálny povolený prevádzkový tlak 16 bar (voda) / 10 bar (plyn)

d	Objed. číslo	EUR/Kus	Sklad. status	VE	PE	D	L	Hmotnosť kg/ks
32	615 736	10,63	2	40	1280	45	136	0,110
40	615 737	11,04	2	30	960	54	146	0,140
50	615 608	17,01	2	16	512	68	175	0,250
63	615 738	17,91	2	10	320	82	197	0,370

UB PN25

Presuvná objímka PN25

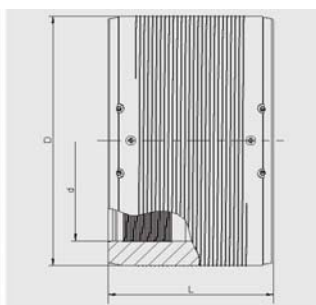


Používa sa na spájanie potrubí a ich súčastí pre tlak do 25 barov. Odkryté vyhrievacie vinutie zabezpečuje optimálny rozvod tepla v zvärackej zóne. Tvarovka má zvlášť širokú zväraciu zónu a studené zóny na okrajoch a v strede. Tvarovka je určená na zváranie bez použitia držiakov. **Určené pre zváranie potrubí triedy SDR 11 a SDR 7,4.**

PE 100 SDR 7,4

Maximálny povolený prevádzkový tlak 25 bar (voda)

d	Objed. číslo	EUR/Kus	Sklad. status	VE	PE	D	L	Hmotnosť kg/kus
90	616 270	22,41	2	30	240	117	138	0,530
110	616 271	27,31	2	24	192	142	159	0,870
125	616 272	37,03	2	16	128	160	172	1,230
140	616 273	42,98	2	12	96	181	184	1,640
160	616 274	49,59	2	8	64	206	203	2,360
180	616 282	73,39	2	6	48	225	210	2,700
200	616 283	85,96	2	2	36	250	224	3,610
225	616 284	103,81	2	1	33	280	240	4,900
250	616 285	146,79	2	1	24	315	246	6,700



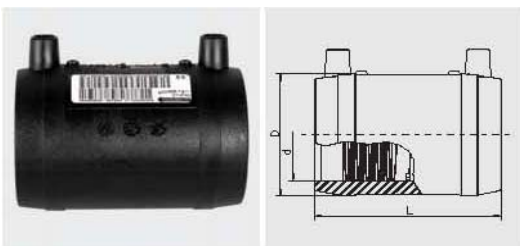
Od d 280 sú elektrotvarovky štandardne vybavené technikou predohrevu pre optimálne uzavretie medzier. **Určené pre zváranie potrubí triedy SDR 11 a SDR 7,4.**

* d 280 - d355 - oddelené zväracie zóny, tzn. každá strana elektrotvarovky je zváraná samostatne

280*	616 286	206,96	2	1	18	355	268	9,300
315*	616 287	236,71	2	1	18	400	285	12,100
355*	616 288	397,38	2	1	9	450	300	16,700

MB

Objímka so zarážkou



Objímka so zvýšenou bezpečnosťou vybavená odkrytým vyhrievacím vinutím pre optimálny prenos tepla, s veľkou hĺbkou zásuvu, mimoriadne širokými zväracími a chladnými zónami pre optimálne vedenie trubky a odpruženie zvaraných plôch bez držiakov.

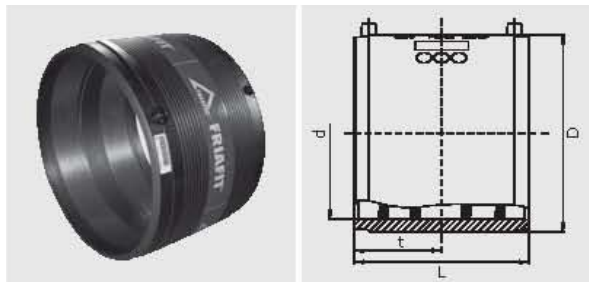
PE 100 SDR 11

Maximálny povolený prevádzkový tlak 16 bar (voda) / 10 bar (plyn)

d	Objed. číslo	EUR/Kus	Sklad. status	VE	PE	D	L	Hmotnosť kg/kus
20	612 680	3,34	1	160	3.520	33	60	0,040
25	612 681	3,91	1	120	3.840	38	66	0,050
32	612 682	4,35	1	60	1.920	45	78	0,064
40	612 683	4,47	1	40	1.280	54	85	0,100
50	612 684	6,93	1	25	800	68	98	0,150
63	612 685	7,25	1	15	480	82	110	0,221
75	612 686	10,15	1	50	400	98	122	0,320
90	612 687	12,94	1	30	240	114	138	0,440
110	612 688	15,76	1	24	192	137	159	0,710
125	612 689	22,56	1	16	128	156	172	0,950
140	612 690	26,18	1	12	96	174	184	1,280
160	612 691	28,62	1	8	64	199	190	1,770

AM

Presuvná objímka



Používa sa na spájanie potrubí a ich súčastí. Odkryté vyhrievacie vinutie zabezpečuje optimálny rozvod tepla v zväracíj zóne. Tvarovka má zvlášť širokú zväracíj zónu a studené zóny na okrajoch a v strede. Tvarovka je určená na zväracíj bez držiakov.

Elektrotvarovka AM je určená pre zväracíj potrubí PE 63, PE 80, PE 100, SDR 17 až 33.

* d 500 - d 630 - oddelené zväracíj zóny

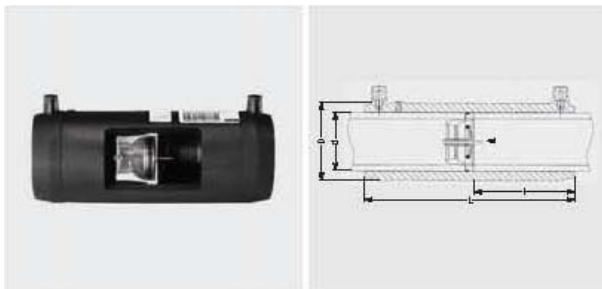
PE 100 SDR 17

Maximálny povolený prevádzkový tlak 10 bar (voda)

d	Objed. číslo	EUR/Kus	Sklad. status	VE	PE	D	L	Hmotnosť kg/kus
110	680 001	14,80	1	24	192	130	160	0,600
125	680 013	19,61	1	22	176	146	160	0,620
160	680 002	23,99	1	12	96	184	180	1,100
180	680 003	33,50	1	8	64	207	180	1,700
200	680 004	42,63	1	1	56	229	180	3,200
225	680 005	49,33	1	4	32	254	200	2,000
250	680 006	95,91	1	1	33	282	220	3,100
280	680 007	109,14	2	1	32	316	220	3,700
315	680 008	122,37	1	1	24	355	220	4,900
355	680 009	177,76	1	1	20	400	220	6,100
400	680 010	226,54	2	1	12	450	220	7,850
450	680 011	296,82	2	1	6	506	270	8,400
500*	680 012	419,19	2	1	4	562	270	14,900
560*	680 018	591,16	2	1	2	630	380	24,800
630*	680 019	875,58	2	1	2	710	420	36,800

FRIASTOPP-M

**Predĺžená spojka s integrovanou spätnou klapkou
System Mertik Maxitrol**



Predĺžená elektrospojka FRIALONG s integrovaným uzatváracím systémom SENTRY GS®. Bezpečnostný prípravok, ktorý v prípade poškodenia plynového potrubia, napr. pri výkopových alebo vŕtáčich prácach automaticky uzavrie prívod plynu. S odkrytým vyhrievacím vinutím pre optimálny prenos tepla, s veľkou hĺbkou zásuvu, so širokou zväracou zónou ako aj studenou zónou na koncoch a v strede tvarovky, zabraňujúcou úniku taveniny. Vďaka uvedeným vlastnostiam nie je pri montáži potrebné používať upevňovacie prípravky. **Univerzálny typ Z** je optimalizovaný pre praktické požiadavky na prevádzkové tlaky a požadované prietoky.

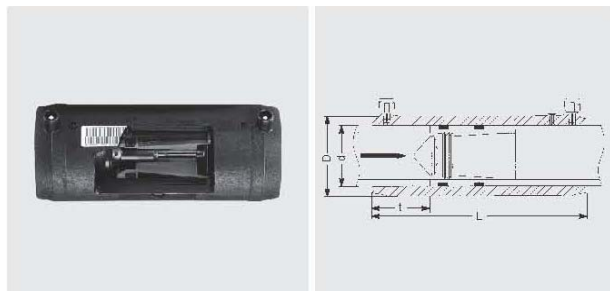
PE 100 SDR 11

Maximálny povolený prevádzkový tlak 5 bar (plyn)

d	Objed číslo	EUR/ Kus	Sklad status	VE	PE	Prevádzkový tlak pmin - pmax	D	L	VN	Hmotnosť kg/kus
32 Z	616 187	82,13	2	40	1.280	35 mbar - 5 bar	45	136	17-40	0,140
40 Z	616 188	137,81	2	30	960	35 mbar - 5 bar	54	146	26-62	0,220
50 Z	616 189	178,18	2	16	512	35 mbar - 5 bar	68	175	41-99	0,380
63 Z	616 190	215,76	2	10	320	35 mbar - 5 bar	82	197	66-158	0,530
32 D	616 191	90,48	2	40	1.280	25 mbar - 1 bar	45	136	11-16	0,140
32 B	616 192	100,22	2	40	1.280	100 mbar - 5 bar	45	136	26-60	0,140
40 D	616 193	137,81	2	30	960	25 mbar - 1 bar	54	146	19-27	0,220
40 B	616 194	150,34	2	30	960	100 mbar - 5 bar	54	146	39-90	0,220
50 D	616 195	183,74	2	16	512	25 mbar - 1 bar	68	175	28-40	0,380
50 B	616 196	193,49	2	16	512	100 mbar - 5 bar	68	175	58-135	0,380
63 D	616 197	239,42	2	10	320	25 mbar - 1 bar	82	197	51-72	0,530
63 B	616 198	251,95	2	10	320	100 mbar - 5 bar	82	197	94-219	0,530

FRIASTOPP-P

**Predĺžená spojka s integrovanou spätnou klapkou
Gas-Stop system Pipelife**



Predĺžená elektrospojka FRIALONG s integrovaným uzatváracím systémom Gas-Stop™. Bezpečnostný prípravok, ktorý v prípade poškodenia plynového potrubia, napr. pri výkopových alebo vŕtáčich prácach automaticky uzavrie prívod plynu. S odkrytým vyhrievacím vinutím pre optimálny prenos tepla, s veľkou hĺbkou zásuvu, so širokou zväracou zónou ako aj studenou zónou na koncoch a v strede tvarovky, zabraňujúcou úniku taveniny. Vďaka uvedeným vlastnostiam nie je pri montáži potrebné používať upevňovacie prípravky. **Univerzálny typ U** je optimalizovaný pre praktické požiadavky na prevádzkové tlaky a požadované prietoky.

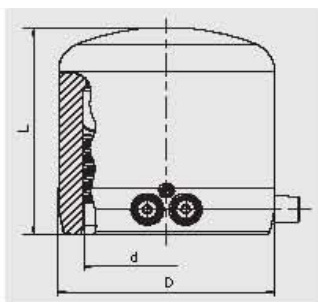
PE 100 SDR 11

Maximálny povolený prevádzkový tlak 5 bar (plyn)

d	Objed číslo	EUR/ Kus	Sklad status	VE	PE	Prevádzkový tlak pmin - pmax	D	L	VN	Hmotnosť kg/kus
32 U	616 199	77,00	2	40	1.280	35 mbar - 5 bar	45	136	15-35	0,140
32 UUE	616 200	77,00	2	40	1.280	35 mbar - 5 bar	45	136	15-35	0,140
50 U	616 201	167,04	2	20	640	35 mbar - 5 bar	68	175	35-80	0,350
50 UUE	616 202	167,04	2	20	640	35 mbar - 5 bar	68	175	35-80	0,350
63 U	616 203	202,28	2	12	384	35 mbar - 5 bar	82	197	55-120	0,560
63 UUE	616 204	202,28	2	12	384	35 mbar - 5 bar	82	197	55-120	0,560
32 A/D	616 205	84,83	2	40	1.280	25 mbar - 1 bar	45	136	10-14	0,140
50 A/D	616 207	172,26	2	20	640	25 mbar - 1 bar	68	175	25-35	0,350
63 A/D	616 209	224,46	2	12	384	25 mbar - 1 bar	82	197	40-55	0,560
32 S	616 339	93,96	2	40	1.280	200 mbar - 5 bar	45	136	36-80	0,140
50 S	616 340	181,40	2	20	640	200 mbar - 5 bar	68	175	110-240	0,351
63 S	616 341	236,21	2	12	384	200 mbar - 5 bar	82	197	180-400	0,558

MV

Elektrotvarovkové klenuté dno



Používa sa na uzatváranie koncov potrubí z PE. Odkryté vyhrievacie vinutie zabezpečuje optimálny rozvod tepla v zvaracej zóne. Tvarovka má zvlášť širokú zvaraciu zónu a chladnú zónu. Tvarovka je určená na zváranie bez použitia držiakov. Možnosť použitia ako záslepka pre domček DAA

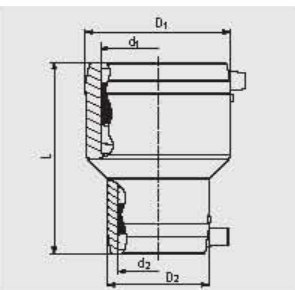
PE 100 SDR 11

Maximálny povolený prevádzkový tlak 16 bar (voda) / 10 bar (plyn)

d	Objed číslo	EUR/Kus	Sklad status	VE	PE	D	L	Hmotnosť kg/kus
20	612 025	6,56	1	40	2.000	31	62	0,420
25	612 026	6,97	1	40	2.000	35	65	0,063
32	612 027	8,14	1	40	1.280	44	70	0,060
40	612 028	9,00	1	25	800	55	75	0,090
50	612 029	13,48	1	20	640	67	80	0,125
63	612 030	14,93	1	15	480	84	88	0,210
75	612 031	23,07	1	20	640	98	99	0,320
90	612 032	31,22	1	30	240	117	155	0,660
110	612 033	39,36	1	24	192	142	181	1,130
125	612 034	49,31	1	16	128	158	186	1,380
160	612 035	67,86	1	8	64	206	262	2,980
180	616 183	92,74	2	6	48	225	195	2,800
225	616 185	144,32	1	4	32	280	230	5,050

MR

Elektrotvarovková redukcia



S odkrytým vyhrievacím vinutím na optimálny rozvod tepla, s veľkou hĺbkou, mimoriadne širokou zónou zvárania, ako aj chladnými zónami na koncoch a v strede objímky, montáž možná aj bez použitia držiakov.

PE 100 SDR 11

Maximálny povolený prevádzkový tlak 16 bar (voda) / 10 bar (plyn)

d	Objed. číslo	EUR/Kus	Sklad. status	VE	PE	D ₁ /D ₂	L	Hmotnosť kg/kus
32/20	615 386	6,08	1	80	2.560	45/32	88	0,060
32/25	615 502	6,67	1	70	2.240	45/38	88	0,070
40/20	615 387	8,17	2	60	1.920	54/32	98	0,080
40/32	615 388	8,17	1	50	1.600	54/45	98	0,090
50/20	612 069	8,76	2	32	1.024	68/32	110	0,130
50/32	612 070	9,16	1	32	1.024	68/45	110	0,140
50/40	612 071	10,07	1	25	800	68/54	110	0,140
63/32	615 389	12,32	1	18	576	82/45	125	0,210
63/40	615 390	12,32	1	16	512	82/54	125	0,220
63/50	612 072	12,32	1	16	512	82/68	125	0,230
90/50	615 391	18,44	1	15	270	117/68	160	0,470
90/63	615 392	18,44	1	15	270	117/82	160	0,510
110/63	615 393	29,61	1	10	180	142/82	160	0,730
110/90	615 693	30,00	1	8	144	140/115	180	0,900
125/90	615 694	36,72	1	8	144	155/115	200	0,980
160/110	615 695	58,04	1	8	64	201/140	230	1,990
225/160	616 356	171,74	1	1	36	282/203	270	4,600

MR-STOPP

**Elektrotvarovková redukcia s integrovanou spätnou klapkou
System Mertik Maxitrol**



Elektrotvarovková redukcia MR s integrovaným uzatváracím systémom SENTRY GS®, ktorý automaticky uzavrie prietok plynu v prípade poškodenia potrubia, napr. bagrovaním, príp. vŕtacími prácami. **Univerzálny typ Z** zabezpečuje optimálnym spôsobom požiadavky na rozsah prevádzkových tlakov a požadovaný prietok. Typ A/D a U_{UE} sú vybavené nastaviteľným zariadením pre prietok plynu. S odkrytým vyhrievacím vinutím na optimálny rozvod tepla, s veľkou hĺbkou, mimoriadne širokou zónou zvárania, ako aj chladnými zónami na koncoch a v strede objímky, montáž možná aj bez použitia držiakov.

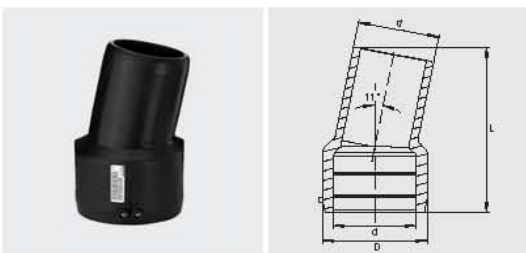
PE 100 SDR 11

Maximálny povolený prevádzkový tlak pre **TYP Z**: 5 bar, pre **Typ D**: 1 bar (plyn)

d1/d2	Typ	Objed. číslo	EUR/ Kus	Sklad. status	VE	PE	Prevádzkový tlak p _{min} - p _{max}	V _N	D ₁ / D ₂	L	Hmotnosť kg/kus
50/40	Z	616 218	218,54	2	12	600	35 mbar - 5 bar	26-62	68/54	110	0,210
50/40	D	616 237	235,25	2	12	600	25 mbar - 1 bar	19-27	68/54	110	0,210
63/32	Z	616 219	150,34	2	18	576	35 mbar - 5 bar	17-40	82/45	125	0,240
63/32	D	616 238	155,90	2	18	576	25 mbar - 1 bar	11-16	82/54	125	0,240
63/40	Z	616 220	229,68	2	16	512	35 mbar - 5 bar	26-62	82/54	125	0,290
63/40	D	616 239	240,82	2	16	512	25 mbar - 1 bar	19-27	82/54	125	0,290
63/50	Z	616 221	275,62	2	16	512	35 mbar - 5 bar	41-99	82/68	125	0,360
63/50	D	616 240	295,10	2	16	512	25 mbar - 1 bar	28-40	82/68	125	0,360

WS11°

I/A-Elektrotvarovkové koleno 11°



Používa sa na spájanie potrubí a ich súčastí. Spájaním jednotlivých kusov WS11° alebo spájaním s W30°, W45° a W90° môžeme vytvoriť rôzne stupne uhlov. Odkryté vyhrievacie vinutie zabezpečuje optimálny rozvod tepla v zvärackej zóne. Tvarovka je určená na zváranie bez použitia držiakov.

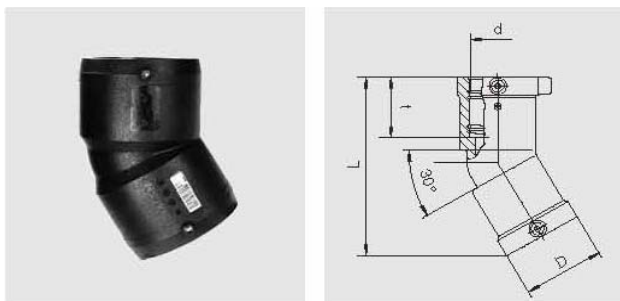
PE 100 SDR 11

Maximálny povolený prevádzkový tlak 16 bar (voda) / 10 bar (plyn)

d	Objed. číslo	EUR/ Kus	Sklad. status	VE	PE	D	L	Hmotnosť kg/ks
110	616 139	50,74	1	8	144	141	235	0,920
125	616 140	69,53	1	5	90	160	250	1,250
160	616 141	133,42	1	8	64	200	295	2,260
180	616 142	172,26	2	4	32	226	310	3,050
225	616 143	296,91	1	1	18	280	350	5,280

W30°

Elektrotvarovkové koleno 30°



Používa sa na spájanie potrubí a ich súčastí. Odkryté vyhrievacie vinutie zabezpečuje optimálny rozvod tepla v zvärackej zóne. Tvarovka má zvlášť širokú zväraciu zónu a chladné zóny na okrajoch a v strede. Tvarovka je určená na zváranie bez použitia držiakov.

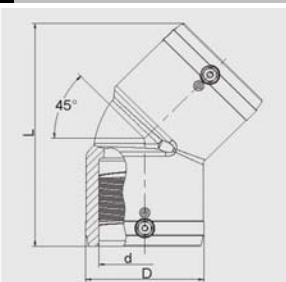
PE 100 SDR 11

Maximálny povolený prevádzkový tlak 16 bar (voda) / 10 bar (plyn)

d	Objed. číslo	EUR/ Kus	Sklad. status	VE	PE	D	L	Hmotnosť kg/ks
90	615 272	36,04	1	8	144	115	224	0,780
110	615 273	51,78	1	6	108	142	252	1,260
125	615 274	70,05	1	4	72	158	270	1,640
160	615 340	134,51	1	5	40	199	350	3,870
180	616 261	171,06	2	3	24	229	390	4,800
200	616 262	235,53	2	1	18	254	412	6,350
225	616 263	288,32	1	1	18	281	456	8,220

W45°

Elektrotvarovkové koleno 45°



Používa sa na spájanie potrubí a ich súčastí. Odkryté vyhrievacie vinutie zabezpečuje optimálny rozvod tepla v zvaracej zóne. Tvarovka má zvlášť širokú zvaráciu zónu a chladné zóny na okrajoch a v strede. Tvarovka je určená na zváranie bez použitia držiakov.

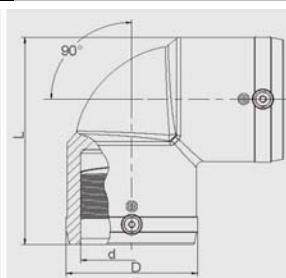
PE 100 SDR 11

Maximálny povolený prevádzkový tlak 16 bar (voda) / 10 bar (plyn)

d	Objed. číslo	EUR/Kus	Sklad. status	VE	PE	D	L	Hmotnosť kg/ks
32	612 092	11,27	1	45	1.440	43	102	0,070
40	612 094	13,35	1	25	800	54	120	0,110
50	612 096	16,85	1	20	640	66	136	0,175
63	612 098	19,39	1	10	320	82	158	0,295
75	612 100	27,41	1	14	252	96	198	0,520
90	612 102	34,52	1	8	144	115	232	0,810
110	612 104	49,24	1	10	80	138	265	1,320
125	612 106	68,53	1	10	80	157	279	1,770
160	615 275	134,51	1	4	32	207	377	4,410
180	615 687	171,06	1	3	24	228	382	4,610
200	616 264	235,53	2	1	18	254	415	6,590
225	615 688	288,32	1	1	32	280	450	8,290

W90°

Elektrotvarovkové koleno 90°



Používa sa na spájanie potrubí a ich súčastí. Odkryté vyhrievacie vinutie zabezpečuje optimálny rozvod tepla v zvaracej zóne. Tvarovka má zvlášť širokú zvaráciu zónu a chladné zóny na okrajoch a v strede. Tvarovka je určená na zváranie bez použitia držiakov.

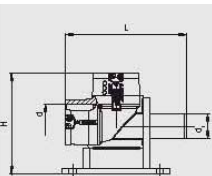
PE 100 SDR 11

Maximálny povolený prevádzkový tlak 16 bar (voda) / 10 bar (plyn)

d	Objed. číslo	EUR/Kus	Sklad. status	VE	PE	D	L	Hmotnosť kg/ks
25	612 091	10,56	1	60	1.920	37	73	0,060
32	612 093	11,27	1	45	1.440	43	82	0,070
40	612 095	13,35	1	25	800	53	96	0,110
50	612 097	16,85	1	20	640	66	113	0,190
63	612 099	19,39	1	8	256	83	136	0,340
75	612 101	27,41	1	12	216	96	170	0,600
90	612 103	34,52	1	6	108	115	202	0,950
110	612 105	49,24	1	10	80	138	234	1,560
125	612 107	68,53	1	8	64	157	254	2,030
160	615 276	134,51	1	3	24	207	329	4,850
180	615 689	171,06	2	3	24	228	354	5,760
200	616 265	235,53	2	2	16	254	392	8,120
225	615 690	288,32	1	1	8	280	430	10,220

WF 90°

Elektrotvarovkové koleno 90° s opornou pätkou



Pätka s kolenom tvoria homogénny celok, ktorý je možné upevniť na základy, a má pripojovacie hrdlo d 63 / SDR 11 pre domovú prípojku a pre zamedzenie stagnácie pri stranove vysadených alebo koncových hydrantoch. Pre hydranty s prírubovým pripojením doporučujeme našu integrovanú prírubu s lemovým nákrúžkom EFL. Pozri prírubovú redukciu FLR ako prechod na DN 80.

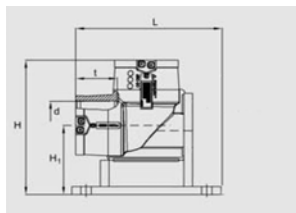
PE 100 SDR 11

Maximálny povolený prevádzkový tlak 16 bar (voda)

d	Objed. číslo	EUR/Kus	Sklad. status	VE	PE	H	L	Hmotnosť kg/kus
90	615 989	263,96	2	3	54	253	293	2,250
110	615 998	377,27	2	1	32	293	346	2,940

WFM 90°

Elektrotvarovkové koleno 90° s opornou pätkou



Kompaktný stavebný diel, ktorý sa používa na pripojenie hydrantov vedľa hlavného potrubia. Odkryté vyhrievacie vinutie zabezpečuje optimálny rozvod tepla v zvaracej zóne. Tvarovka má zvlášť širokú zvaraciu zónu a chladné zóny na okrajoch a v strede. Tvarovka je určená na zváranie bez použitia držiakov.

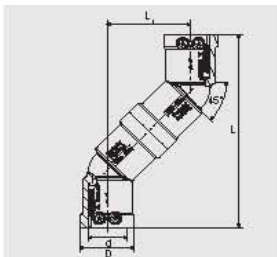
PE 100 SDR 11

Maximálny povolený prevádzkový tlak 16 bar (voda)

d	Objed. číslo	EUR/Kus	Sklad. status	VE	PE	H	L	Hmotnosť kg/kus
90	615 989 M	63,34	1	3	54	253	293	2,250
110	615 998 M	85,81	1	6	48	293	346	2,940

WET

Etážové elektrotvarovkové koleno



Kompaktný stavebný diel, ktorý sa používa na spájanie potrubí a ich súčastí. Pri paralelnej pokládke dvoch hlavných vedení sa používa na premostenie domovej prípojky. Odkryté vyhrievacie vinutie zabezpečuje optimálny rozvod tepla v zvaracej zóne. Tvarovka má zvlášť širokú zvaraciu zónu a chladné zóny na okrajoch a v strede. Tvarovka je určená na zváranie bez použitia držiakov.

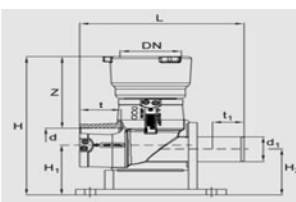
PE 100 SDR 11

Maximálny povolený prevádzkový tlak 16 bar (voda) / 10 bar (plyn)

d	Objed. číslo	EUR/Kus	Sklad. status	VE	PE	D	L	L ₁	Hmotnosť kg/kus
32	616 051	74,68	2	15	750	49	177	74	0,220
40	616 052	92,71	2	15	480	58	215	89	0,330
50	616 053	109,45	2	15	270	70	242	101	0,510
63	616 054	128,76	2	10	180	84	256	106	0,700

WFGB

Elektrotvarovkové koleno 90° s opornou pätkou s prechodovým kusom na tvárnu liatinu pre hydr. BAIO®



Kompaktný stavebný diel, ktorý sa používa na pripojenie hydrantov systémom BAIO®. Liatinové teleso je zaliate do polyetylénového púzdra bez možnosti demontáže. Prechod je z tvárnej liatiny včítane tesniaceho krúžku. Odkryté vyhrievacie vinutie zabezpečuje optimálny rozvod tepla v zvaracej zóne. Tvarovka má zvlášť širokú zvaraciu zónu a chladné zóny na okrajoch a v strede. Tvarovka je určená na zváranie bez použitia držiakov.

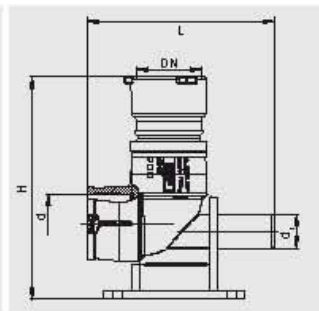
PE 100 SDR 11

Maximálny povolený prevádzkový tlak 16 bar (voda)

d/DN	Objed. číslo	EUR/Kus	Sklad. status	VE	PE	L	H	Hmotnosť kg/kus
110/80	616 150	928,48	2	3	12	346	418	8,340

WFGN

**Elektrotvarovkové koleno 90° s opornou pätkou
s prechodovým kusom na tvár. liatinu pre hydr. NOVO-SIT®**



Kompaktný stavebný diel, ktorý sa používa na pripojenie hydrantov systémom NOVO-SIT®. Prechod je z tvárnej liatiny včítane Tyton-tesniaceho krúžku a NOVO-SIT® tesniaceho krúžku s istením proti posuvu. Liatinové teleso je zaliate do polyetylénového púzdra bez možnosti demontáže. Odkryté vyhrievacie vinutie zabezpečuje optimálny rozvod tepla v zvaracej zóne. Tvarovka má zvlášť širokú zvariaciu zónu a chladné zóny na okrajoch a v strede. Tvarovka je určená na zváranie bez použitia držiakov.

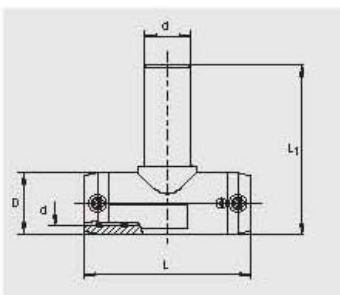
PE 100 SDR 11

Maximálny povolený prevádzkový tlak 16 bar (voda)

d/DN	Objed. číslo	EUR/Kus	Sklad. status	VE	PE	L	H	Hmotnosť kg/kus
110/80	616 151	978,05	2	3	12	346	418	8,340

TA (Kit)

T-kus s predĺženou odbočkou a objímkou MB ako sada (KIT)



Používa sa na spájanie potrubí a ich súčastí. Odkryté vyhrievacie vinutie zabezpečuje optimálny rozvod tepla v zvaracej zóne. Tvarovka má zvlášť širokú zvariaciu zónu a chladné zóny na okrajoch a v strede. Tvarovka je určená na zváranie bez použitia držiakov. Priebežná časť tvarovky má monofilárne vinutie, odbočková časť sa privarí spojku, ktorá je súčasťou dodávky (Kit). Odbočková časť je predĺžená, umožňuje opakované zvarenie.

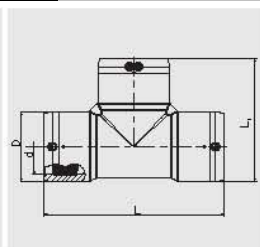
PE 100 SDR 11

Maximálny povolený prevádzkový tlak 16 bar (voda) / 10 bar (plyn)

d	Objed. číslo	EUR/Kus	Sklad. status	VE	PE	D	L	L ₁	Hmotnosť kg/kus
25	616 335	14,48	1	40	720	36	108	110	0,124
32	612 161	14,98	1	30	540	44	116	131	0,190
40	612 162	16,56	1	20	360	53	146	151	0,290
50	612 163	23,46	1	10	180	67	175	186	0,500
63	612 164	24,82	1	5	90	81	197	203	0,750

T

T-kus



Používa sa na spájanie potrubí a ich súčastí. Odkryté vyhrievacie vinutie zabezpečuje optimálny rozvod tepla v zvaracej zóne. Tvarovka má zvlášť širokú zvariaciu zónu a chladné zóny na okrajoch a v strede. Tvarovka je určená na zváranie bez použitia držiakov.

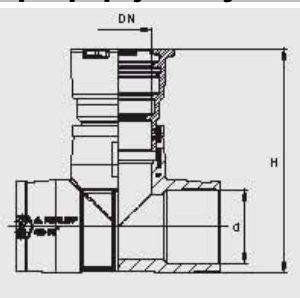
PE 100 SDR 11

Maximálny povolený prevádzkový tlak 16 bar (voda) / 10 bar (plyn)

d	Objed. číslo	EUR/Kus	Sklad. status	VE	PE	D	L	L ₁	Hmotnosť kg/kus
75	612 165	35,64	1	8	144	96	278	187	0,980
90	612 166	45,57	1	10	80	117	305	211	1,650
110	612 167	67,23	1	6	48	142	355	248	2,580
125	612 168	83,92	1	5	40	160	384	272	3,520
160	615 277	140,32	1	3	24	200	430	315	5,820
180	615 691	210,26	2	2	16	228	480	354	7,900
200	616 266	274,33	2	1	8	251	550	400	11,130
225	615 692	299,60	1	1	8	280	580	430	13,900

TGB

**T-kus s prechodom PE/tvárna liatina
pre pripojenie hydrantov systémom BAIO®**



Kompaktný stavebný diel zhotovený z FRIALEN T-kusu a odbočky BAIO® z tvárnej liatiny včítane tesnenia. Liatinové teleso je zaliate do polyetylénového púzdra bez možnosti demontáže. Používa sa na napojenie hydrantov alebo uzatváracích armatúr systému BAIO®. Odkryté vyhrievacie vinutie zabezpečuje optimálny rozvod tepla v zvärackej zóne. Tvarovka má zvlášť širokú zväraciu zónu a chladné zóny na okrajoch a v strede. Tvarovka je určená na zváranie bez použitia držiakov.

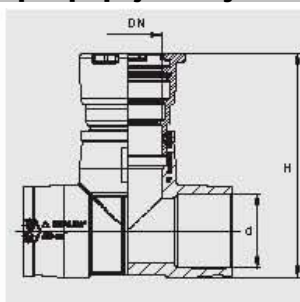
PE 100 SDR 11

Maximálny povolený prevádzkový tlak 16 bar (voda)

d/DN	Objed. číslo	EUR/ Kus	Sklad. status	VE	PE	L	H	Hmotnosť kg/kus
110/80	616 147	774,40	2	4	16	302	337	7,530
125/80	616 148	894,99	2	3	12	314	361	8,300
160/80	616 149	1149,55	2	2	8	390	380	12,000

TGN

**T-kus s prechodom PE/tvárna liatina
pre pripojenie hydrantov systémom NOVO-SIT®**



Kompaktný stavebný diel zhotovený z FRIALEN T-kusu a odbočky NOVO-SIT® z tvárnej liatiny včítane tesnenia. Liatinové teleso je zaliate do polyetylénového púzdra bez možnosti demontáže. Používa sa na napojenie hydrantov alebo uzatváracích armatúr systému NOVO-SIT®. Odkryté vyhrievacie vinutie zabezpečuje optimálny rozvod tepla v zvärackej zóne. Tvarovka má zvlášť širokú zväraciu zónu a chladné zóny na okrajoch a v strede. Tvarovka je určená na zváranie bez použitia držiakov.

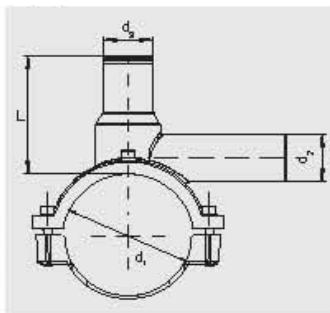
PE 100 SDR 11

Maximálny povolený prevádzkový tlak 16 bar (voda)

d/DN	Objed. číslo	EUR/ Kus	Sklad. status	VE	PE	L	H	Hmotnosť kg/kus
90/80	616 300	628,37	2	1	50	245	343	6,610
110/80	616 144	774,40	2	4	16	302	352	7,630
125/80	616 145	894,99	2	3	12	314	367	8,400
160/80	616 146	1149,55	2	2	8	390	422	13,640

DAA (Kit)

Prípojková navrtavacia armatúra s predĺženou odbočkou



Používa sa na realizáciu odbočiek a prípojok za prevádzkového tlaku. Dodáva sa ako sada s objímkou MB alebo redukciou MR potrebného rozmeru. Integrovaný navrtávač je vedený v kovovom závite opatrenom zarážkami. Navrtávač je tesnený O-krúžkom. Odkryté vyhrievacie vinutie zabezpečuje optimálny rozvod tepla v zvaracej zóne. Oblasť navrtania je bez vyhrievania. Uzatváracia zátku je tesnená O-krúžkom. Konštrukcia umožňuje urobiť tlakovú skúšku prípojky pred navrtaním. Adaptér na tlakovú skúšku je v časti Prístrojová technika FRIALEN/FRIAFIT. Navrtávací domček možno v extrémnych situáciách uzavrieť klenutým dnom MV. Predĺžená odbočková časť umožňuje opakované zvarenie odbočky.

PE 100 SDR 11

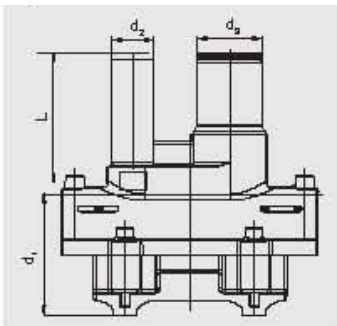
Maximálny povolený prevádzkový tlak 16 bar (voda) / 10 bar (plyn)

d ₁ /d ₂	Objed. číslo	EUR/ Kus	Sklad. status	VE	PE	d ₃	Vŕtanie Ø d _a	L	Hmotnosť kg/kus
40/20	615 644	27,18	1	20	640	32	16	74	0,335
40/25	615 644/25	34,14	1	20	400	32	16	74	0,411
40/32	615 644/32	30,29	1	20	400	32	16	74	0,411
50/20	615 646/20	36,77	1	20	360	40	21	98	0,516
50/25	615 645	34,17	1	20	360	40	21	98	0,467
50/32	615 646	34,55	1	20	360	40	21	98	0,516
63/20	615 647	38,54	1	16	288	40	21	98	0,481
63/25	615 648	39,14	1	16	288	40	21	98	0,494
63/32	615 649	36,32	1	16	288	40	21	98	0,550
63/40	615 650	36,83	1	16	288	40	21	98	0,587
63/63	616 334	71,85	1	20	160	50	30	127	1,230
75/32	615 651	39,78	1	12	216	40	21	98	0,780
75/40	615 652	35,57	1	12	216	40	21	98	0,780
90/20	615 653	42,00	2	12	96	50	30	125	1,075
90/25	615 654	42,60	1	12	96	50	30	125	1,080
90/32	615 655	39,78	1	12	96	50	30	125	1,080
90/40	615 656	47,13	1	12	96	50	30	125	1,240
90/50	615 657	45,93	1	12	96	50	30	125	1,313
90/63	615 658	46,21	1	12	96	50	30	125	1,523
110/20	615 659	48,05	2	10	80	50	30	121	1,290
110/25	615 660	48,65	1	10	80	50	30	121	1,290
110/32	615 661	45,83	1	10	80	50	30	121	1,290
110/40	615 662	50,16	1	10	80	50	30	121	1,490
110/50	615 663	56,42	1	10	80	50	30	121	1,500
110/63	615 664	50,53	1	10	80	50	30	121	1,500
125/20	615 665	53,67	2	10	80	50	30	122	1,490
125/25	615 666	54,28	2	10	80	50	30	122	1,490
125/32	615 667	51,46	1	10	80	50	30	122	1,490
125/40	615 668	62,90	2	10	80	50	30	122	1,570
125/50	615 669	62,90	2	10	80	50	30	122	1,666
125/63	615 670	57,02	1	10	80	50	30	122	1,570
140/50	615 671	71,01	2	10	80	50	30	122	1,507
160/20	615 672	68,49	2	6	48	50	30	165	1,910
160/25	615 673	66,83	1	6	48	50	30	165	1,920
160/32	615 674	66,43	1	6	48	50	30	165	1,910
160/40	615 675	70,04	1	6	48	50	30	165	2,081
160/50	615 676	81,07	1	6	48	50	30	165	2,090
160/63	615 677	75,18	1	6	48	50	30	165	2,247
180/32	615 678	80,39	2	5	40	50	30	165	1,928
180/50	615 679	82,68	2	5	40	50	30	165	2,072
180/63	615 680	82,96	2	5	40	50	30	165	2,170
200/32	615 681	88,60	2	5	40	50	30	165	1,899
200/40	615 683/40	97,06	2	5	40	50	30	165	2,234
200/50	615 682	97,06	2	5	40	50	30	165	2,112
200/63	615 683	91,18	2	5	40	50	30	165	2,234
225/32	615 684	106,02	1	5	40	50	30	165	2,016
225/40	615686/40	113,85	1	5	40	50	30	165	2,100
225/50	615 685	113,85	1	5	40	50	30	165	2,191
225/63	615 686	108,40	1	5	40	50	30	165	2,351

DAP

Prípojková navrtavacia armatúra s paralelným navrtavacím domčekom a predĺženou odbočkou

domčekom



Používa sa na realizáciu odbočiek a prípojok za prevádzkového tlaku. Odbočková časť je paralelná vzhľadom na navrtavací domček, čo umožňuje montáž v horizontálnej polohe. Integrovaný navrtávač je vedený v kovovom závite opatrenom zarážkami. Navrtávač je tesnený O-kružkom. Odkryté vyhrievacie vinutie zabezpečuje optimálny rozvod tepla v zvaracej zóne. Oblasť navrtania je bez vyhrievania. Uzatváracia zátka je tesnená O-kružkom. Konštrukcia umožňuje urobiť tlakovú skúšku prípojky pred navrtaním. Adaptér na tlakovú skúšku je v časti Prístrojová technika FRIALEN/FRIAFIT. Navrtavací domček možno v extrémnych situáciách uzavrieť klenutým dnom MV. Predĺžená odbočková časť umožňuje opakované zvarenie odbočky.

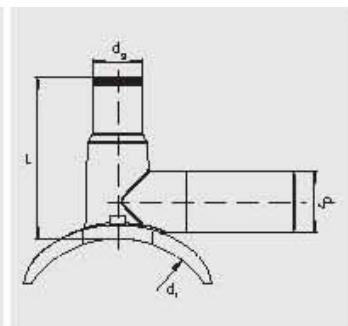
PE 100 SDR 11

Maximálny povolený prevádzkový tlak 16 bar (voda) / 10 bar (plyn)

d ₁ /d ₂	Objed. číslo	EUR/ Kus	Sklad. status	VE	PE	d ₃	Vrtanie Ø d _a	L	Hmotnosť kg/kus
63/32	616 042	59,51	2	16	288	40	21	125	0,630
90/32	616 043	65,77	2	16	128	50	30	115	1,100
110/32	615 581	74,39	2	12	96	50	30	158	1,280
110/50	615 606	79,87	2	12	96	50	30	158	1,380
125/32	615 711	85,35	2	12	96	50	30	158	1,310
125/50	615 712	91,61	2	12	96	50	30	158	1,360
160/32	615 713	122,93	2	8	64	50	30	170	1,540
160/50	615 714	124,50	2	8	64	50	30	170	1,560
180/32	615 715	138,59	2	6	48	50	30	170	1,540
180/50	615 716	138,59	2	6	48	50	30	170	1,560
225/32	615 717	200,45	2	6	48	50	30	170	1,570
225/50	615 718	200,45	2	6	48	50	30	170	1,590

DAA-TL

Prípojková navrtavacia armatúra, Top-Loading



Používa sa na realizáciu odbočiek a prípojok za prevádzkového tlaku. Montáž sa robí pomocou zariadenia FRIATOP (pozri časť Prístrojová technika FRIALEN/FRIAFIT). Môže sa použiť na všetky priemery rúr podľa špecifikácie. Integrovaný navrtávač je vedený v kovovom závite opatrenom zarážkami. Navrtávač je tesnený O-kružkom. Odkryté vyhrievacie vinutie zabezpečuje optimálny rozvod tepla v zvaracej zóne. Oblasť navrtania je bez vyhrievania. Uzatváracia zátka je tesnená O-kružkom. Konštrukcia umožňuje urobiť tlakovú skúšku prípojky pre navrtaním. Adaptér na tlakovú skúšku je v časti Prístrojová technika. Navrtavací domček možno v extrémnych situáciách uzavrieť klenutým dnom MV. Predĺžená odbočková časť umožňuje opakované zvarenie odbočky.

d 250 až d 315 pre potrubie SDR11 a SDR17
400 pre potrubie SDR17

d

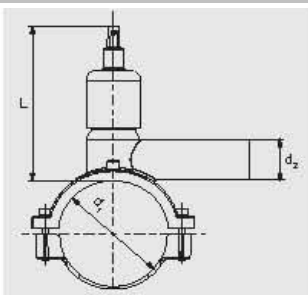
PE 100 SDR 11

Maximálny povolený prevádzkový tlak 16 bar (voda) / 10 bar (plyn)

d ₁	d ₂	Objed. číslo	EUR/ Kus	Sklad. status	VE	PE	d ₃	Vrtanie Ø d _a	L	Hmotnosť kg/kus
250-315(400)	/63	615 339	319,43	1	5	90	50	30	167	1,360

DAV (Kit)

Prípojkový ventil s navrtavacou armatúrou



Kompaktný stavebný diel z PE. Vreteno z ušľachtilej ocele, Izolácia nie je potrebná. Používa sa na realizáciu odbočiek a prípojok za prevádzkového tlaku. Dodáva sa ako sada s objímkou MB alebo redukciou MR potrebného rozmeru. Integrovaný navrtávač je vedený v kovovom závite opatrenom zarážkami. Navrtávač je tesnený O-krúžkom. Odkryté vyhrievacie vinutie zabezpečuje optimálny rozvod tepla v zvaracej zóne. Oblasť navrtávania je bez vyhrievania. Predĺžená odbočková časť umožňuje opakované zvarenie odbočky. Nevyžaduje údržbu. Montuje sa so zemnou súpravou, napríklad FRIALEN BS.

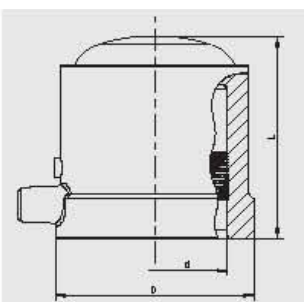
PE 100 SDR 11

Maximálny povolený prevádzkový tlak 16 bar (voda) / 10 bar (plyn)

d ₁ /d ₂	Objed. číslo	EUR/ Kus	Sklad. status	VE	PE	Vrtanie Ø d _a	L	Hmotnosť kg/kus
50/32	615955	121,75	1	16	288	20	160	0,750
63/32	615 614	126,53	1	16	288	20	160	0,980
63/40	615 615	126,95	1	16	288	20	160	1,050
75/32	615 956	132,61	2	16	288	20	160	0,850
90/32	615 616	138,23	1	12	96	30	190	1,890
90/40	615 617	147,12	1	12	96	30	190	2,020
90/50	615 618	147,12	1	12	96	30	190	2,033
90/63	615 619	141,67	1	12	96	30	190	2,195
110/32	615 620	145,27	1	10	80	30	190	2,140
110/40	615 621	153,68	1	10	80	30	190	2,230
110/50	615 622	153,26	1	10	80	30	190	2,230
110/63	615 623	153,68	1	10	80	30	190	2,380
125/32	615 624	168,29	2	10	80	30	190	2,150
125/40	615 625	170,80	2	10	80	30	190	2,300
125/50	615 626	170,38	2	10	80	30	190	2,280
125/63	615 627	170,80	2	10	80	30	190	2,450
140/63	615 930	178,84	2	10	80	30	190	2,290
160/32	615 628	181,66	1	6	48	30	245	2,820
160/40	615 629	185,83	1	6	48	30	245	2,980
160/50	615 630	191,28	1	6	48	30	245	2,980
160/63	615 631	185,83	1	6	48	30	245	3,110
180/32	615 632	187,50	2	5	40	30	245	2,880
180/40	615 633	190,84	2	5	40	30	245	3,060
180/50	615 634	191,52	2	5	40	30	245	3,060
180/63	615 635	192,20	2	5	40	30	245	3,060
200/32	615 636	192,32	2	5	40	30	245	2,650
200/40	615 637	201,41	2	5	40	30	245	2,760
200/50	615 638	194,45	2	5	40	30	245	2,769
200/63	615 639	195,96	2	5	40	30	245	2,983
225/32	615 640	198,36	1	5	40	30	245	2,890
225/40	615 641	207,25	1	5	40	30	245	3,010
225/50	615 642	207,25	1	5	40	30	245	3,010
225/63	615 643	201,81	1	5	40	30	245	3,086

K

Elektrotvarovkové dienko pre navrtavaciu armatúru



Používa sa v spojení s elektrotvarovkou DAA na uzatvorenie navrtavacieho domčeka. Odkryté vyhrievacie vinutie zabezpečuje optimálny rozvod tepla v zvaracej zóne. Tvarovka má zvlášť širokú zvaraciu zónu a chladnú zónu. Tvarovka je určená na zváranie bez použitia držiakov.

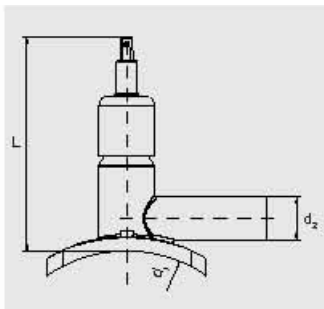
PE 100 SDR 11

Maximálny povolený prevádzkový tlak 16 bar (voda) / 10 bar (plyn)

d ₁ /d ₂	Objed. číslo	EUR/ Kus	Sklad. status	VE	PE	D	L	Hmotnosť kg/kus
50	612 310	16,97	2	30	960	69	72	0,110

DAV-TL

Prípojkový ventil s navíťavacou armatúrou, Top-Loading



Kompaktný stavebný diel z PE. Vreteno z ušľachtilej ocele, Izolácia nie je potrebná. Používa sa na realizáciu odbočiek a prípojok za prevádzkového tlaku. Dodáva sa ako sada s objímkou MB alebo redukciou MR príslušného rozmeru. Integrovaný navíťavač je vedený v kovovom závitte opatrenom zarážkami. Navíťavač je tesnený O-krúžkom. Odkryté vyhrievacie vinutie zabezpečuje optimálny rozvod tepla v zväčšenej zóne. Oblasť navíťania je bez vyhrievania. Predĺžená odbočková časť umožňuje opakované zvarenie odbočky. Nevyžaduje údržbu. Montuje sa so zemnou súpravou, napríklad FRIALEN BS.

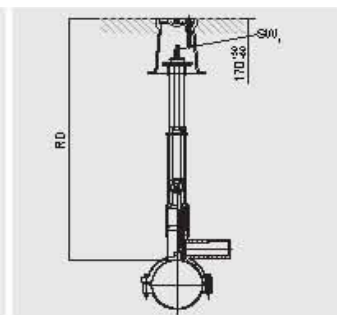
PE 100 SDR 17

Maximálny povolený prevádzkový tlak 10 bar (voda) / 5 bar (plyn)

d ₁	Objed. číslo	EUR/Kus	d ₂	Sklad. status	VE	PE	L	Vŕtanie Ø d _a	Hmotnosť kg/kus
250-315	615 589	558,42	50	1	10	80	245	30	2,260
355-400	616 437	572,41	50	2	10	80	245	30	2,264

EBS

Teleskopická zemná súprava pre DAV



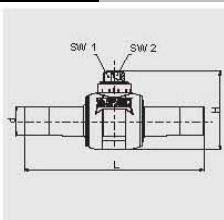
Teleskopická zemná súprava určená pre armatúry FRIALEN DAV.

- **cena na vyžiadanie**

H v metroch	Objed. číslo	EUR/Kus	Sklad. status	VE	PE	SW	Hmotnosť kg/kus
0,45-0,6	615 866	•	2	1	42	14	1,740
0,6-0,9	615 867	•	2	1	42	14	2,150
0,8-1,2	615 335	37,83	1	1	42	14	2,450
1,1-1,8	615 325	39,05	1	1	42	14	3,350

KHP

Guľový kohút z PE s dlhými ramenami, uzatvorenie otočením o 90°



Guľový kohút z PE s dlhými ramenami, uzatvára sa otočením o 90°. Montáž sa robí pomocou elektrotvaroviek MB alebo UB. Nevyžaduje protikoróznú ochranu ani údržbu. Používa sa v spojení so zemnou súpravou, ktorá je v cene guľového kohúta.

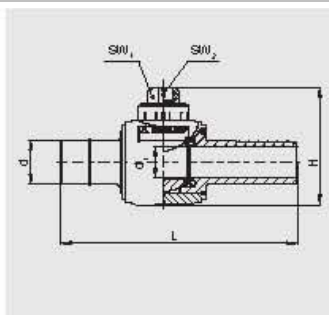
PE 100 SDR 11

Maximálny povolený prevádzkový tlak 16 bar (voda) / 10 bar (plyn)

d	Objed. číslo	EUR/Kus	Sklad. status	VE	PE	H	L	SW ₁	SW ₂	Hmotnosť kg/kus
32	630 032	126,45	1	1	170	129	310	50x50	19	0,650
40	630 040	136,17	1	1	170	129	310	50x50	19	0,700
50	630 050	156,08	1	1	170	129	310	50x50	19	0,750
63	630 063	212,63	1	1	50	195	417	50x50	25	2,380
90	630 090	316,68	1	1	24	245	545	50x50	25	4,700
110	630 110	373,91	1	1	24	245	545	50x50	25	5,100
125	630 125	430,01	1	1	24	245	545	50x50	25	5,400
160	630 160	819,98	1	1	8	329	544	50x50	25	12,800
180	630 180	873,13	2	1	8	329	544	50x50	25	13,100
200	630 200	992,11	1	1	8	329	544	50x50	25	14,100
225	630 225	1495,63	1	1	8	332	530	50x50	25	15,000

KH

Guľový kohút plnoprietočný z PE s dlhými ramenami, uzatvorenie otočením o 90°



Guľový kohút z PE s dlhými ramenami, uzatvára sa otočením o 90°. Montáž sa robí pomocou elektrotvaroviek MB alebo UB. Nevyžaduje protikoróznú ochranu ani údržbu. Používa sa v spojení so zemnou súpravou. Vnútorný prierez otvoru uzatváracej guľe je ekvivalentný vnútornému prierezu pripojovacích ramien a potrubia v triede SDR11, čo znamená, že guľový kohút nespôsobuje žiadne tlakové straty a je určený aj pre nízkotlakové rozvody plynu (od 0,05 bar a viac) a pre vysadzovanie odbočiek pod plným prevádzkovým tlakom.

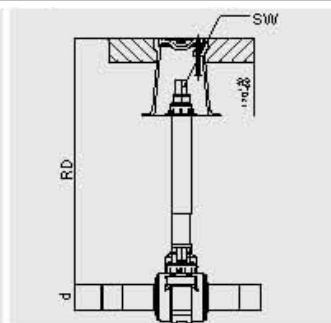
PE 100 SDR 11

Maximálny povolený prevádzkový tlak 16 bar (voda) / 10 bar (plyn)

d	Objed. číslo	EUR/Kus	Sklad. status	VE	PE	d ₁	L	H	SW ₁	SW ₂	Hmotnosť kg/kus
32	650 032	136,62	1	1	100	25	324	153	50x50	19	0,650
40	650 040	146,13	1	1	100	31	324	153	50x50	19	0,780
50	650 050	165,13	1	1	50	37	404	193	50x50	25	2,220
63	650 063	230,72	1	1	50	50	412	206	50x50	25	2,415
90	650 090	346,99	1	1	18	71	576	291	50x50	25	4,700
110	650 110	405,80	1	1	18	87	576	291	50x50	25	5,100
125	650 125	471,63	2	1	18	99	576	291	50x50	25	5,400
160	650 160	1990,11	1	1					50x50	25	

KH-ZS

Zemná súprava pre guľový kohút



Teleskopická zemná súprava na ovládanie guľových ventilov KHP, AKHP a AKHP-TL.

d	Objed. číslo	EUR/Kus	Sklad. status	VE	PE	H v metroch	Hmotnosť kg/kus
32-50	615 481	42,53	1	1	42	0,7-1,0	1,100
32-50	615 486	42,53	1	1	42	1,0-1,6	2,100
63-200	615 482	45,01	1	1	42	0,7-1,0	1,100
63-200	615 487	45,01	1	1	42	1,0-1,6	2,100

KH-KL

Ovládací klíč pre KH a KHP



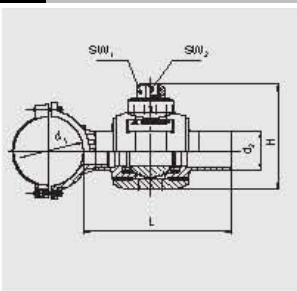
Ovládací klíč je určený pre ovládanie guľových kohútov FRIALEN KH, AKHP, AKHP-TL.

* klíč je nastaviteľný

d	Objed. číslo	EUR/Kus	Sklad. status	VE	PE	H v metroch	Hmotnosť kg/kus
	701 001	40,02	1	1			
	701 002	108,65	1	1			

AKHP

Zostava odbočky a guľového kohúta na bočné navrtanie pod tlakom



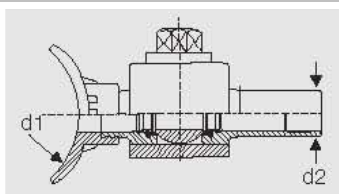
Zostava sedlovej elektrotvarovky a guľového kohúta. Používa sa na realizáciu odbočiek za prevádzkového tlaku. Guľový kohút z PE sa uzatvára otočením o 90°. Navrtanie sa robí pomocou navrtavacieho zariadenia FWAB. (Pozri časť Prístrojová technika). Nevyžaduje protikoróznú ochranu ani údržbu. Odkryté vyhrievacie vinutie zabezpečuje optimálny rozvod tepla v zvaracej zóne. Oblasť navrtania je bez vyhrievania. Používa sa v spojení so zemnou súpravou (napr. FRIALEN ZS-KH).

Maximálny povolený prevádzkový tlak 16 bar (voda) / 10 bar (plyn)

d ₁ /d ₂	Objed. číslo	EUR/ Kus	Sklad. status	VE	PE	H	Vŕtanie Ø d _a	L	SW ₁	SW ₂	Hmotnosť kg/kus
110/63	615 427	934,03	2	6	48	180	42	330	50x50	25	3,070
110/90	615 428	1184,59	2	4	32	240	60	335	50x50	25	4,670
125/90	615 431	1218,00	2	4	32	240	60	335	50x50	25	4,790
160/63	615 433	946,56	2	4	32	180	42	330	50x50	25	3,300
160/90	615 434	1250,02	2	3	24	240	60	335	50x50	25	5,000
180/90	615 437	1256,98	2	4	32	240	60	335	50x50	25	5,000
225/63	615 439	1045,39	2	3	24	180	42	330	50x50	25	5,000
225/90	615 440	1262,54	2	3	24	240	60	335	50x50	25	5,000

AKHP-TL

Zostava odbočky a guľového kohúta, Top-loading



Používa sa na realizáciu odbočiek a prípojk za prevádzkového tlaku. Montáž sa robí pomocou zariadenia FRIATOP (pozri časť Prístrojová technika). Môže sa použiť na všetky priemery rúr v danom rozsahu. Používa sa v spojení so zemnou súpravou (napr. FRIALEN ZS-KH). Podmienky montáže a ovládania viď AKHP.

d 250 až d 450 pre potrubie SDR11 a SDR17
450 až d 560 pre potrubie SDR17

d

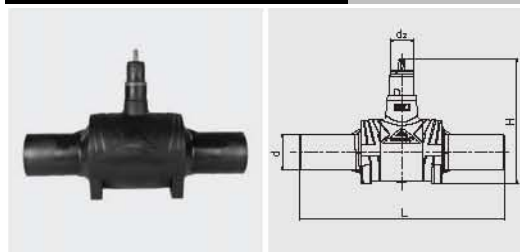
PE 100 SDR 11

Maximálny povolený prevádzkový tlak 16 bar (voda) / 10 bar (plyn)

d ₁ /d ₂	Objed. číslo	EUR/ Kus	Sklad. status	VE	PE	H	Vŕtanie Ø d _a	L	SW ₁	SW ₂	Hmotnosť kg/kus
250-450/63	615 525	1105,25	2	4	32	180	42	330	50x50	25	2,770
250-450/90	615 526	1339,10	2	4	32	240	60	335	50x50	25	4,470

FRIALOC

Dvojkľapková uzatváracia armatúra z PE



FRIALOC sa používa ako uzatváracia armatúra v potrubných systémoch rozvodu vody. Jej voľný priechod nemá žiadne zúženia voči prípojnej rúre SDR 11. Ovláda sa z uličného poklopu pomocou vhodnej ovládacej tyče FBS. Jej ovládanie je jednoduché a ľahké s malým počtom otáčok.

* priemer zodpovedá dimenzii d 180

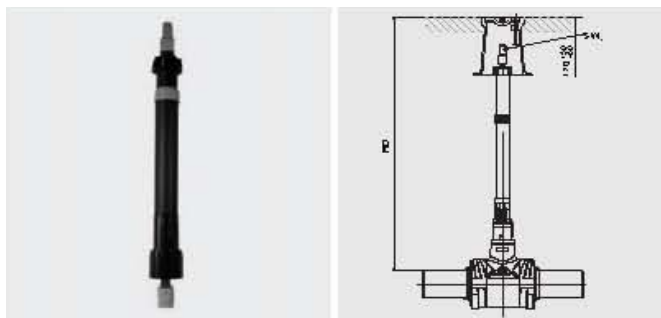
PE 100 SDR 11

Maximálny povolený prevádzkový tlak 16 bar (voda)

d	Objed. číslo	EUR/ Kus	Sklad. status	VE	PE	H	L	Hmotnosť kg/kus
90	616 293	508,08	1	1	8	450	720	14,200
110	616 294	597,17	1	1	8	450	720	14,500
125	616 295	751,68	2	1	8	450	720	14,800
160	616 296	960,48	2	1	2	603	1010	37,900
180	616 297	1224,96	2	1	2	603	1030	38,800
225*	616 298	1726,08	2	1	2	603	1030	45,500

FBS

Teleskopická zemná súprava pre FRIALOC



Teleskopická zemná súprava na ovládanie uzatváracieho armatúry FRIALOC z uličného poklopu.

Tyče z pozinkovanej ocele

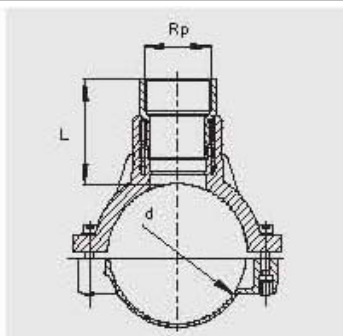
d	Výška (m)		Objed. číslo	EUR/ Kus	Sklad. status	VE	PE	SW	Hmotnosť kg/kus
	min	max							
90 - 180	0,75	1,0	616 308	111,08	2	1	42	30	2,500
90 - 180	0,9	1,3	616 309	121,31	2	1	42	30	2,950
90 - 180	1,2*	1,8	616 310	137,39	1	1	42	30	3,850
90 - 180	1,5*	2,3	616 318	160,78	2	1	42	30	4,400

Tyče z ušľachtilej ocele

d	Výška (m)		Objed. číslo	EUR/ Kus	Sklad. status	VE	PE	SW	Hmotnosť kg/kus
	min	max							
90 - 180	0,75	1,0	616 315	147,62	2	1	42	30	2,400
90 - 180	0,9	1,3	616 316	162,24	2	1	42	30	2,800
90 - 180	1,2	1,8	616 317	184,16	2	1	42	30	3,450
90 - 180	1,5	2,3	616 319	223,62	2	1	42	30	4,150
90 - 180	2,4	3,5	616 326	555,41	2	1	50	30	6,350

VAM-RG

**Ventilová armatúra s vnútorným závitom s prechodom
PE/bronz**



Sedlová elektrotvarovka s integrovaným prechodom PE/bronz. Odkryté vyhrievacie vinutie zabezpečuje optimálny rozvod tepla v zváracíj zóne. V priestore navíťania nie je odporové vinutie. Kovová časť má vnútorný závit podľa DIN 2999.

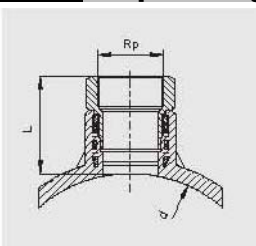
PE 100 SDR 11

Maximálny povolený prevádzkový tlak 16 bar (voda) / 10 bar (plyn)

d	Objed. číslo	EUR/Kus	Sklad. status	VE	PE	L	Rp	Hmotnosť kg/kus
63/ 1¼"	612 794	130,29	2	20	360	73	1¼"	0,730
63/ 1½"	612 743	130,29	2	20	360	76	1½"	0,780
75/ 1¼"	615 213	138,64	2	15	270	76	1¼"	0,850
90/ 1½"	612 798	150,34	2	16	128	68	1½"	1,370
90/ 2"	612 778	162,03	2	16	128	95	2"	1,560
110/ 1½"	612 732	177,06	2	12	96	68	1½"	1,520
110/ 2"	612 733	177,06	2	12	96	95	2"	1,730
125/ 1½"	612 734	196,27	2	12	96	68	1½"	1,610
125/ 2"	612 735	196,27	2	12	96	95	2"	1,850
160/ 1½"	612 728	221,33	2	8	64	68	1½"	1,800
160/ 2"	612 729	221,33	2	8	64	95	2"	2,040
180/ 1½"	612 774	233,86	2	7	56	68	1½"	1,780
180/2"	612 776	233,86	2	7	56	95	2"	1,990
225/ 2"	612 827	256,41	2	5	40	95	2"	1,990

VAM-RG-TL

**Ventilová armatúra s vnútorným závitom s prechodom PE/bronz,
Top-Loading**



Sedlová elektrotvarovka s integrovaným prechodom PE/bronz. Odkryté vyhrievacie vinutie zabezpečuje optimálny rozvod tepla v zváracíj zóne. V priestore navíťania nie je odporové vinutie. Kovová časť má vnútorný závit podľa DIN 2999. Montáž sa robí pomocou zariadenia FRIATOP (pozri časť Prístrojová technika). Môže sa použiť na všetky priemery rúr podľa špecifikácie.

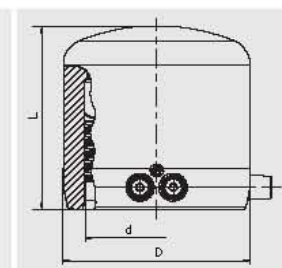
PE 100 SDR 11

Maximálny povolený prevádzkový tlak 16 bar (voda) / 10 bar (plyn)

d	Objed. číslo	EUR/Kus	Sklad. status	VE	PE	L	Rp	Hmotnosť kg/kus
250-315/ 2"	615 470	419,69	2	10	180	90	2"	1,505

SPAK

Kryt pre uzatváracie armatúry



Odkryté vyhrievacie vinutie zabezpečuje optimálny rozvod tepla v zváracíj zóne. Tvarovka má zvlášť širokú zváracíj zónu a chladnú zónu. Tvarovka je určená na zváranie bez použitia držiakov.

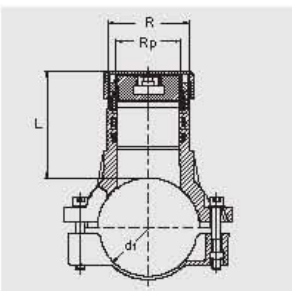
PE 100 SDR 11

Maximálny povolený prevádzkový tlak 16 bar (voda) / 10 bar (plyn)

d	Objed. číslo	EUR/Kus	Sklad. status	VE	PE	D	L	Hmotnosť kg/kus
75	612 311	26,99	2	20	640	99	99	0,280

SPA

Sedlová armatúra pre uzatváracie balóny



Sedlová elektrotvarovka slúžiaca na montáž uzatváracích balónov. Odkryté vyhrievacie vinutie zabezpečuje optimálny rozvod tepla v zvaracej zóne. V priestore navrtania nie je odporové vinutie. Závit podľa DIN ISO 228.

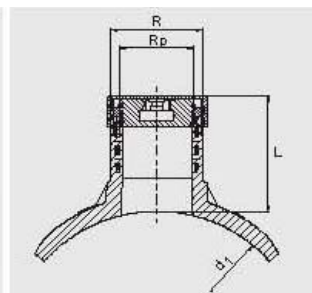
PE 100 SDR 11

Maximálny povolený prevádzkový tlak 16 bar (voda) / 10 bar (plyn)

d	Objed. číslo	EUR/Kus	Sklad. status	VE	PE	L	Vŕtanie Ø d _a	Hmotnosť kg/kus
63	612 753	89,96	2	20	360	80	31,0	0,610
90	612 677	152,16	1	16	128	110	56,5	1,480
110	612 750	158,86	1	12	96	110	56,5	1,650
125	612 751	183,74	2	12	96	110	56,5	1,800
160	612 752	197,14	1	8	64	110	56,5	1,940
180	612 754	204,80	2	7	56	110	56,5	1,940
200	612 755	214,37	2	6	48	110	56,5	1,910
225	612 756	224,90	1	5	40	110	56,5	1,920

SPA-TL

Sedlová armatúra pre uzatváracie balóny, Top-Loading



Sedlová elektrotvarovka slúžiaca na inštaláciu uzatváracích balónov. Odkryté vyhrievacie vinutie zabezpečuje optimálny rozvod tepla v zvaracej zóne. Oblasť navrtania je bez vyhrievania. Závit podľa DIN ISO 228. Montáž sa robí pomocou zariadenia FRIATOP (pozri časť Prístrojová technika). Môže sa použiť na všetky priemery rúr podľa špecifikácie.

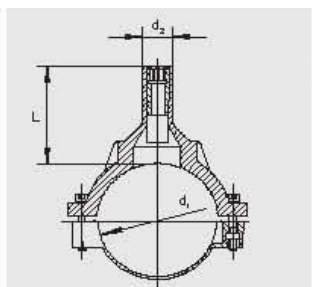
PE 100 SDR 11

Maximálny povolený prevádzkový tlak 16 bar (voda) / 10 bar (plyn)

d	Objed. číslo	EUR/Kus	Sklad. status	VE	PE	L	Vŕtanie Ø d _a	Hmotnosť kg/kus
250-315	615 395	353,24	1	18	144	110	56,5	1,400

SAB

Hrdlová odbočková elektrotvarovka s integrovaným navrtávačom



Používa sa na realizáciu odbočiek a prípojkov. Odkryté vyhrievacie vinutie zabezpečuje optimálny rozvod tepla v zvaracej zóne. V priestore navrtania nie je odporové vinutie. Navrtanie sa robí integrovaným navrtávačom. Vodiaci závit navrtávača je v telese odbočky.

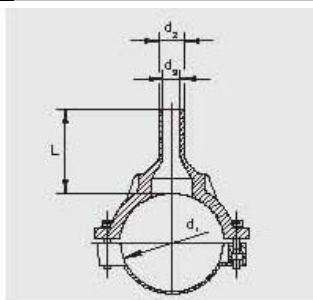
PE 100 SDR 11

Maximálny povolený prevádzkový tlak 16 bar (voda) / 10 bar (plyn)

d	Objed. číslo	EUR/Kus	Sklad. status	VE	PE	Vŕtanie Ø d _a	L	Hmotnosť kg/kus
63/32	615 091	84,22	2	20	360	21	100	0,420
90/32	615 092	88,04	2	20	160	21	89	0,760
110/32	615 093	89,96	2	12	96	21	109	0,930
125/32	615 094	98,57	2	12	96	21	109	1,030
160/32	615 095	135,89	2	6	48	21	109	1,200

SA

Hrdlová odbočková elektrotvarovka



Používa sa na realizáciu odbočiek a prípojok. Odkryté vyhrievacie vinitie zabezpečuje optimálny rozvod tepla v zväzacej zóne. V priestore navíťania nie je odporové vinitie. Navíťanie sa robí pomocou zariadenia FWAB (pozri časť Prístrojová technika).

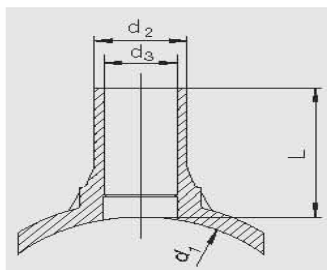
PE 100 SDR 11

Maximálny povolený prevádzkový tlak 16 bar (voda) / 10 bar (plyn)

d ₁ /d ₂	Objed. číslo	EUR/Kus	Sklad. status	VE	PE	d ₃	Vŕtanie Ø d _a	L	Hmotnosť kg/kus
63/32	612 757	36,66	1	20	360	22	20	100	0,330
63/50	612 759	36,66	1	20	360	37	36	113	0,370
75/50	615 020	37,13	2	15	270	38	36	82	0,430
90/32	615 285	39,01	1	20	160	21	20	103	0,700
90/63	612 819	39,01	1	20	160	50	46	103	0,720
110/32	615 334	40,89	1	12	96	21	20	109	0,860
110/50	615 031	40,89	1	12	96	38	36	109	0,860
110/63	612 760	40,89	1	12	96	49	46	109	0,900
110/90	615 411	50,29	1	12	96	70	65	115	0,960
125/32	615 087	43,24	1	12	96	21	20	109	0,945
125/63	612 761	43,24	1	12	96	47	46	109	0,990
125/90	615 412	62,98	1	12	96	70	65	116	1,080
125/110	615 584	62,98	1	10	80	86	84	116	1,150
160/32	612 886	62,04	1	8	64	21	20	126	1,440
160/63	612 762	62,04	1	6	48	47	46	140	1,520
160/90	615 413	70,03	1	2	36	70	65	140	1,640
160/110	615 739	73,79	1	2	36	86	84	140	1,765
160/125	615 585	81,31	2	2	36	98	95	140	1,880
180/63	612 763	67,21	2	6	48	47	46	109	1,190
180/90	615 414	73,79	1	2	36	70	65	116	1,820
180/110	615 948	79,90	1	2	36	86	84	136	1,960
180/125	615 740	82,72	1	2	36	98	95	141	2,110
200/63	612 764	69,09	2	5	40	47	46	109	1,260
225/63	612 765	80,37	1	5	40	47	46	109	1,210
225/90	615 415	81,31	1	5	40	70	65	116	1,950
225/110	616 044	86,95	1	5	40	86	84	140	1,960
225/125	616 045	89,77	1	4	32	97	95	146	2,240
225/160	616 046	97,48	1	4	32	125	123	157	2,580

SA-TL

Hrdlová odbočková elektrotvarovka, Top-Loading



Používa sa na realizáciu odbočiek a prípojok. Odkryté vyhrievacie vinitie zabezpečuje optimálny rozvod tepla v zväzacej zóne. Oblasť navíťania je bez vyhrievania. Navíťanie sa robí pomocou zariadenia FWAB (pozri časť Prístrojová technika). Montáž sa robí pomocou zariadenia FRIATOP (pozri časť Prístrojová technika). Môže sa použiť na všetky priemery rúr podľa špecifikácie.

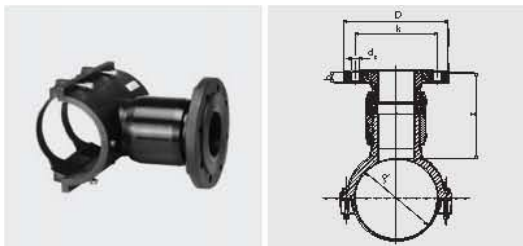
PE 100 SDR 11

Maximálny povolený prevádzkový tlak 16 bar (voda) / 10 bar (plyn)

d ₁ /d ₂	Objed. číslo	EUR/Kus	Sklad. status	VE	PE	d ₃	Vŕtanie Ø d _a	L	Hmotnosť kg/kus
250-560/32	615 465	238,99	1	5	90	21	20	109	0,620
250-560/63	615 466	248,32	1	5	90	47	46	109	0,680
250-560/90	615 850	276,29	1	5	90	61	60	111	0,770

SAFL

Hrdlová odbočková elektrotvarovka s integrovanou prírubou



Používa sa na realizáciu odbočiek a prípojok s prírubovým ukončením. Odkryté vyhrievacie vinutie zabezpečuje optimálny rozvod tepla v zväracnej zóne. V priestore navíťania nie je odporové vinutie. Navíťanie sa robí pomocou zariadenia FWAB (pozri časť Prístrojová technika) a v kombinácii s prírubovým posúvačom je možné realizovať odbočku bez odstavenia vodovodného potrubia, t.j. pod plným prevádzkovým tlakom.

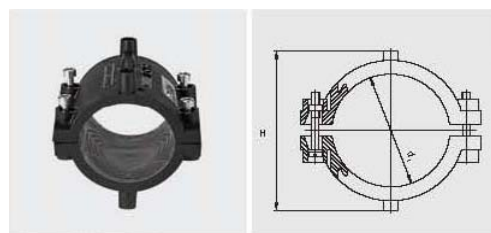
PE 100 SDR 11

Maximálny povolený prevádzkový tlak 16 bar (voda) / 10 bar (plyn)

d/DN	Objed. číslo	M	EUR/Kus	Sklad. status	VE	PE	D	d _k	Víťanie Ø d _a	Øk	Počet skrutiek	Hmotnosť kg/kus
110/80	616 016	M	204,55	2	3	54	204	16,5	65	160	8	3,700
125/80	616 017	M	217,88	2	2	36	204	16,5	65	160	8	3,940
160/80	616 018	M	225,28	2	2	36	204	16,5	65	160	8	4,320
180/80	616 019	M	235,53	2	2	36	204	16,5	65	160	8	4,610
225/80	616 020	M	237,12	2	2	16	204	16,5	65	160	8	4,720
125/100	616 021	M	259,20	2	2	36	224	16,5	84	180	8	4,770
160/100	616 022	M	270,55	2	2	36	224	16,5	84	180	8	5,270
180/100	616 023	M	276,97	2	2	36	224	16,5	84	180	8	5,520
225/100	616 024	M	284,37	2	2	16	224	16,5	84	180	8	5,635

RS

Zosilňovacie-opravárske strmene



Kompaktný prípravok pozostávajúci z dvoch sedlových častí, ktoré slúžia na opravu malých poškodení potrubia. Odkryté vyhrievacie vinutie zabezpečuje optimálny rozvod tepla v zväracnej zóne.

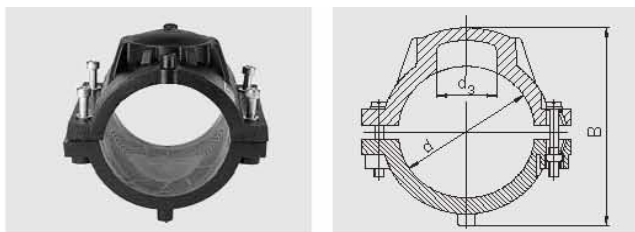
PE 100 SDR 11

Maximálny povolený prevádzkový tlak 16 bar (voda) / 10 bar (plyn)

d	Objed. číslo	EUR/Kus	Sklad. status	VE	PE	H	Hmotnosť kg/kus
63	612 519	69,53	1	20	360	105,5	0,260

VVS

Uzatváracie a zosilňovacie strmene – prípravky na opravu potrubia



Kompaktný prípravok pozostávajúci z dvoch sedlových častí, ktoré slúžia na opravu malých poškodení potrubia bez média alebo s médiom. Odkryté vyhrievacie vinutie zabezpečuje optimálny rozvod tepla v zväracnej zóne. V priestore prekrytia nie je odporové vinutie.

PE 100 SDR 11

Maximálny povolený prevádzkový tlak 16 bar (voda) / 10 bar (plyn)

d/DN	Objed. číslo	EUR/Kus	Sklad. status	VE	PE	H	Hmotnosť kg/kus
90	615 164	100,54	1	24	192	148	0,920
110	615 165	103,36	1	16	128	168	1,250
125	615 166	108,05	1	15	120	183	1,360
160	615 168	125,91	1	10	80	218	1,670
180	615 169	169,13	2	6	48	238	1,810
200	615 170	178,52	2	5	40	258	1,820
225	615 171	190,74	1	5	40	283	1,900

VSC-TL

Zosilňovací strmeň, Top-Loading



Sedlová elektrotvarovková záplata , ktorá slúži na opravu malých poškodení potrubí z PE veľkých priemerov bez média alebo s médiom. Odkryté vyhrievacie vinutie zabezpečuje optimálny rozvod tepla v zväzacej zóne. Uzatváracia oblasť je bez vyhrievania. Montáž sa robí pomocou zariadenia FRIATOP (pozri časť Prístrojová technika).Môže sa použiť na všetky priemery rúr podľa špecifikácie.

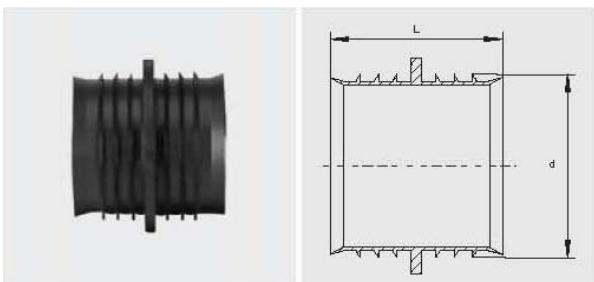
PE 100 SDR 11

Maximálny povolený prevádzkový tlak 16 bar (voda) / 10 bar (plyn)

d	Objed. číslo	EUR/ Kus	Sklad. status	VE	PE	d ₃	Hmotnosť kg/kus
250-560	615 397	215,67	1	10	180	50	0,570

RW

Vodotesná vložka

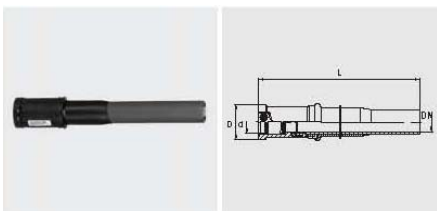


Používa sa na opravy vodovodných potrubí v beztlakovom stave. Zabráňuje prítoku vody do miesta zvaru počas zvárania.

d	Objed. číslo	EUR/ Kus	Sklad. status	VE	PE	L	Hmotnosť kg/kus
32	615 127	19,26	2	50	4.500	35	0,004
40	615 128	19,73	2	50	4.500	35	0,005
50	615 129	24,90	2	50	4.500	35	0,007
63	615 130	31,95	2	40	3.600	47	0,012

USTR

Prechodka PE/ocel'



Používa sa na spájanie oceľových častí rozvodných systémov s časťami z PE. Odkryté vyhrievacie vinutie zabezpečuje optimálny rozvod tepla v zvaracej zóne. Tvarovka má zvlášť širokú zvaraciu zónu a chladné zóny. Tvarovka je určená na zváranie bez použitia držiakov. Oceľová časť je zabezpečená proti otáčaniu. Patentovaná samotesniaca geometria.

PE 100 SDR 11

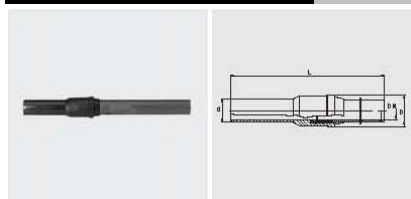
Maximálny povolený prevádzkový tlak 10 bar (plyn)

d/DN	Objed. číslo	EUR/Kus	Sklad. status	VE	PE	D	L	Hmotnosť kg/kus
25/20	612 744	39,01	1	20	600	40	376	0,840
32/25	612 780	43,24	1	15	450	47	388	1,150
40/32	612 781	51,57	1	10	300	58	396	1,600
50/40	612 782	54,88	1	8	240	70	409	2,100
63/50	612 783	64,14	1	6	180	84	410	2,720
75/65	612 789	139,20	1	4	120	98	425	4,200
90/80	612 784	202,54	1	1	84	118	397	5,310
110/100	612 785	247,78	1	1	54	143	420	8,380
125/100	612 786	285,36	2	1	46	158	425	8,700
160/150	612 787	363,31	1	1	24	197	484	16,830
180/150	615 030	531,05	2	1	18	227	500	21,250
200/200	612 795	531,05	2	1	12	267	481	27,020
225/200	612 370	561,67	1	1	11	282	459	27,350

väčšie dimenzie prechodiek na vyžiadanie

USTRS

Prechodka PE/ocel'



Používa sa na spájanie oceľových častí rozvodných systémov s časťami z PE. PE časť sa spája pomocou spojky UB alebo MB. Oceľová časť je zabezpečená proti otáčaniu. Patentovaná samotesniaca geometria.

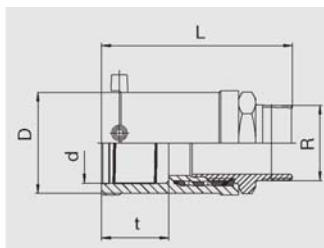
PE 100 SDR 11

Maximálny povolený prevádzkový tlak 10 bar (plyn)

d/DN	Objed. číslo	EUR/Kus	Sklad. status	VE	PE	D	L	Hmotnosť kg/kus
32/25	615 475	41,66	2	15	450	48,5	465	1,190
40/32	615 476	48,93	2	9	270	57,5	500	1,600
50/40	615 477	51,57	2	8	240	68,5	520	2,400
63/50	615 478	60,17	2	6	180	82,5	540	2,680

USTN

Prechodka PE/ocel' s vonkajším závitom



Používa sa na spájanie oceľových častí rozvodných systémov s časťami z PE. Odkryté vyhrievacie vinutie zabezpečuje optimálny rozvod tepla v zvaracej zóne. Tvarovka má zvlášť širokú zvaraciu zónu a chladné zóny. Tvarovka je určená na zváranie bez použitia držiakov. Oceľová časť je zabezpečená proti otáčaniu. Patentovaná samotesniaca geometria.

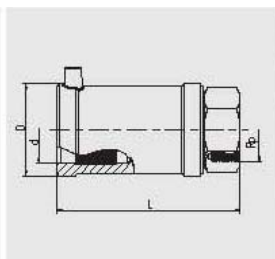
PE 100 SDR 11

Maximálny povolený prevádzkový tlak 5 bar (plyn)

d/ R"	Objed. číslo	EUR/ Kus	Sklad. status	VE	PE	D	L	Hmotnosť kg/kus
20/ 1/2"	612 578	38,28	1	40	3.600	35	95	0,150
32/ 1"	612 580	35,41	1	20	1.800	47	119	0,345
40/ 1 1/4"	612 582	49,76	1	20	1.000	58	131	0,530
50/ 1 1/2"	612 584	55,89	1	15	750	70	146	0,700
63/ 2"	612 586	66,61	1	10	500	84	152	1,050

USTM

Prechodka PE/ocel' s vnútorným závitom



Používa sa na spájanie oceľových častí rozvodných systémov s časťami z PE. Odkryté vyhrievacie vinutie zabezpečuje optimálny rozvod tepla v zvaracej zóne. Tvarovka má zvlášť širokú zvaraciu zónu a chladné zóny. Tvarovka je určená na zváranie bez použitia držiakov. Oceľová časť je zabezpečená proti otáčaniu. Patentovaná samotesniaca geometria.

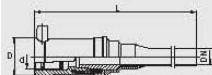
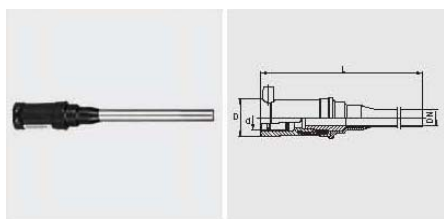
PE 100 SDR 11

Maximálny povolený prevádzkový tlak 5 bar (plyn)

d/Rp	Objed. číslo	EUR/ Kus	Sklad. status	VE	PE	D	L	Hmotnosť kg/kus
32/ 1"	612 570	44,40	1	20	1.800	47	112	0,340
40/ 1"	612 571	52,06	2	20	1.000	58	121	0,610
40/ 1 1/4"	612 572	52,06	2	20	1.000	58	121	0,500
50/ 1 1/2"	612 574	55,89	2	15	750	70	136	0,650
63/ 2"	612 576	66,61	2	10	500	84	141	1,010

UFLG

Prechodka PE/med' pre tekutý plyn



Kompaktný stavebný diel pre domové prípojky z nádrží na tekutý plyn. Odkryté vyhrievacie vinutie zabezpečuje optimálny rozvod tepla v zvaracej zóne. Tvarovka má zvlášť širokú zvaraciu zónu a chladné zóny. Tvarovka je určená na zváranie bez použitia držiakov. Oceľová časť je zabezpečená proti otáčaniu. Patentovaná samotesniaca geometria bez elastomerného tesnenia. Medená časť prechodky je z SF Cu-F25 podľa DIN EN 1057.

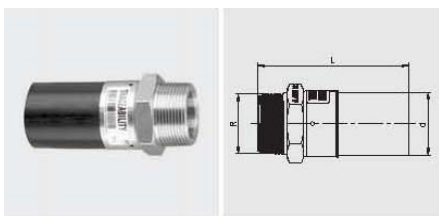
PE 100 SDR 11

Maximálny povolený prevádzkový tlak 5 bar (plyn)

d/DN	Objed. číslo	EUR/ Kus	Sklad. status	VE	PE	D	L	Hmotnosť kg/kus
32/20	615 733	98,68	1	25	750	48,5	340	0,510

UAN

Uni prechodka PE/mosadz s vonkajším závitom



Kompaktný stavebný diel, PE strana v podobe trubkového hrdla umožňuje montáž v ľubovoľnej polohe a homogénny zvarový spoj so všetkými druhmi tvaroviek FRIALEN. Mosadzná strana so závitom je pevne a neoddeliteľne spojená s PE trubkovým hrdlom.

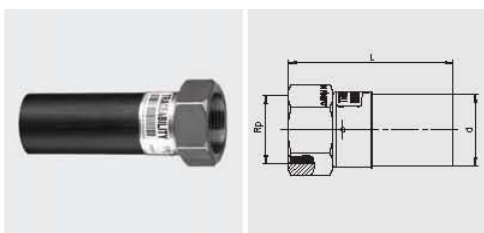
PE 100 SDR 11

Maximálny povolený prevádzkový tlak 16 bar (voda)/ 5 bar (plyn)

d/ R"	Objed. číslo	EUR/ Kus	Sklad. status	VE	PE	L	Hmotnosť kg/kus
32/ 1"	616 152	23,66	2	30	2.700	122	0,230
40/ 1¼"	616 153	29,72	2	20	1.800	136	0,430
50/ 1½"	616 154	30,55	2	16	1.440	118	0,590
63/ 2"	616 155	47,33	2	12	600	132	0,940

UAM

Uni prechodka PE/mosadz s vnútorným závitom



Kompaktný stavebný diel, PE strana v podobe trubkového hrdla umožňuje montáž v ľubovoľnej polohe a homogénny zvarový spoj so všetkými druhmi tvaroviek FRIALEN. Mosadzná strana so závitom je pevne a neoddeliteľne spojená s PE trubkovým hrdlom.

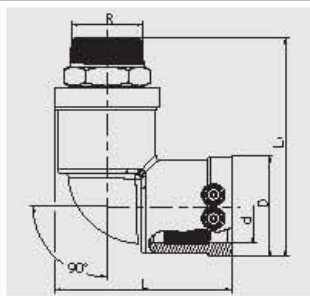
PE 100 SDR 11

Maximálny povolený prevádzkový tlak 16 bar (voda)/ 5 bar (plyn)

d/Rp	Objed. číslo	EUR/ Kus	Sklad. status	VE	PE	L	Hmotnosť kg/kus
32/ 1"	616 156	31,32	2	30	2.700	121	0,270
40/ 1¼"	616 157	37,58	2	20	1.800	134	0,440
50/ 1½"	616 158	38,98	2	16	1.440	113	0,530
63/ 2"	616 159	54,98	2	12	600	128	0,910

WUSTN 90°

Prechodové koleno 90° PE/ocel' s vonkajším závitom



Používa sa na spájanie oceľových častí rozvodných systémov s časťami z PE. Odkryté vyhrievacie vinutie zabezpečuje optimálny rozvod tepla v zvaracej zóne. Tvarovka má zvlášť širokú zvaraciu zónu a chladné zóny. Tvarovka je určená na zváranie bez použitia držiakov. Oceľová časť je zabezpečená proti otáčaniu. Patentovaná samotesniaca geometria.

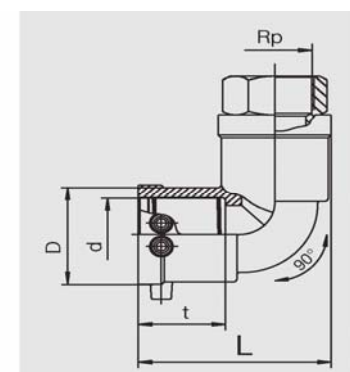
PE 100 SDR 11

Maximálny povolený prevádzkový tlak 5 bar (plyn)

d/R"	Objed. číslo	EUR/Kus	Sklad. status	VE	PE	D	L	L ₁	Hmotnosť kg/kus
40/ 1¼"	612 602	57,42	2	15	750	58	102	144	0,560
50/ 1½"	612 604	62,78	2	10	500	70	118	160	0,770
63/ 2"	612 606	74,26	2	10	320	84	128	176	1,130

WUSTM 90°

Prechodové koleno 90° PE/ocel' s vnútorným závitom



Používa sa na spájanie oceľových častí rozvodných systémov s časťami z PE. Odkryté vyhrievacie vinutie zabezpečuje optimálny rozvod tepla v zvaracej zóne. Tvarovka má zvlášť širokú zvaraciu zónu a chladné zóny. Tvarovka je určená na zváranie bez použitia držiakov. Oceľová časť je zabezpečená proti otáčaniu. Patentovaná samotesniaca geometria.

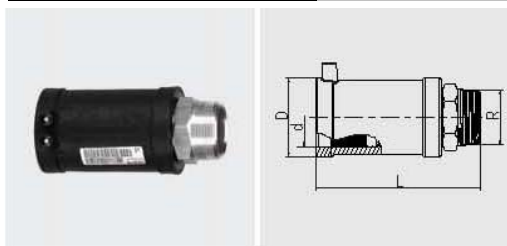
PE 100 SDR 11

Maximálny povolený prevádzkový tlak 5 bar (plyn)

d/DN	Objed. číslo	EUR/Kus	Sklad. status	VE	PE	D	L	L ₁	Hmotnosť kg/kus
32/ 1"	612 610	49,76	2	20	1.000	47	85	111	0,368
40/ 1"	612 611	57,42	2	15	750	58	102	130	0,650
40/ 1¼"	612 612	57,42	2	15	750	58	102	130	0,540
50/ 1½"	612 614	62,78	2	10	500	70	118	146	0,710
63/ 2"	612 616	74,26	2	10	320	84	128	161	1,115

MUN

Prechodka PE/mosadz s vonkajším závitom



Používa sa na spájanie oceľových častí rozvodných systémov s časťami z PE. Odkryté vyhrievacie vinutie zabezpečuje optimálny rozvod tepla v zvaracej zóne. Tvarovka má zvlášť širokú zvaraciu zónu a chladné zóny. Tvarovka je určená na zváranie bez použitia držiakov. Mosadzná časť je zabezpečená proti otáčaniu. Patentovaná samotesniaca geometria.

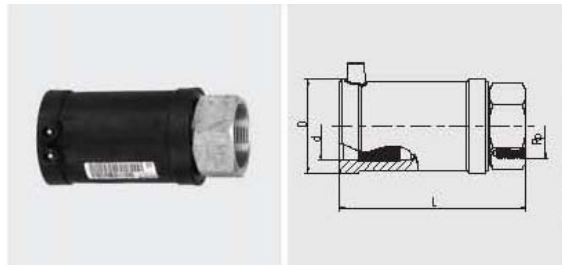
PE 100 SDR 11

Maximálny povolený prevádzkový tlak 16 bar (voda) / 5 bar (plyn)

d/R"	Objed. číslo	EUR/Kus	Sklad. status	VE	PE	D	L	Hmotnosť kg/kus
20/ 1/2"	612 710	31,93	2	40	3.600	35	91	0,160
25/ 3/4"	612 711	29,35	1	30	2.700	40	99	0,190
32/ 1"	612 712	28,01	1	20	1.800	47	112	0,310
32/ 1 1/4"	612 709	39,05	2	20	1.800	47	120	0,390
32/ 1 1/2"	612 698	42,87	2	15	1.350	47	121	0,450
40/ 1"	612 721	43,64	1	20	1.000	58	123	0,480
40/ 1 1/4"	612 713	42,11	1	20	1.000	58	126	0,460
40/ 1 1/2"	612 718	49,00	2	20	1.000	58	127	0,520
40/ 2"	612 725	66,61	2	20	1.000	58	132	0,690
50/ 1"	612 719	54,36	1	15	750	70	134	0,620
50/ 1 1/4"	612 716	49,00	2	15	750	70	136	0,610
50/ 1 1/2"	612 714	46,70	1	15	750	70	137	0,620
50/ 2"	612 706	54,36	2	15	750	70	147	0,760
63/ 1 1/4"	612 722	67,37	2	10	500	84	138	0,910
63/ 1 1/2"	612 717	63,54	2	10	500	84	137	0,900
63/ 2"	612 715	67,37	1	10	500	84	142	0,920
75/ 2"	612 694	112,54	2	10	320	98	165	1,470
75/ 2 1/2"	612 695	108,72	2	10	320	98	167	1,490

MUM

Prechodka PE/bronz s vnútorným závitom



Používa sa na spájanie oceľových častí rozvodných systémov s časťami z PE. Odkryté vyhrievacie vinutie zabezpečuje optimálny rozvod tepla v zvaracej zóne. Tvarovka má zvlášť širokú zvaraciu zónu a chladné zóny. Tvarovka je určená na zváranie bez použitia držiakov. Bronzová časť je zabezpečená proti otáčaniu. Patentovaná samotesniaca geometria.

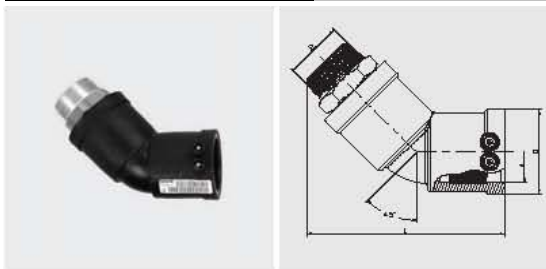
PE 100 SDR 11

Maximálny povolený prevádzkový tlak 16 bar (voda) / 5 bar (plyn)

d/R"	Objed. číslo	EUR/Kus	Sklad. status	VE	PE	D	L	Hmotnosť kg/kus
32/ 1"	612 595	46,70	2	20	1.800	47	112	0,360
40/ 1 1/4"	612 596	56,65	2	20	1.000	58	121	0,520
50/ 1 1/2"	612 692	62,78	2	15	750	70	136	0,690
63/ 1 1/2"	612 708	84,22	2	10	500	84	141	1,230
63/ 2"	612 693	94,17	2	10	500	84	141	1,050

WUN 45°

Prechodové koleno 45° PE/mosadz s vonkajším závitom



Používa sa na spájanie oceľových častí rozvodných systémov s časťami z PE. Odkryté vyhrievacie vinutie zabezpečuje optimálny rozvod tepla v zvärackej zóne. Tvarovka má zvlášť širokú zväraciu zónu a chladné zóny. Tvarovka je určená na zváranie bez použitia držiakov. Mosadzná časť je zabezpečená proti otáčaniu. Patentovaná samotesniaca geometria.

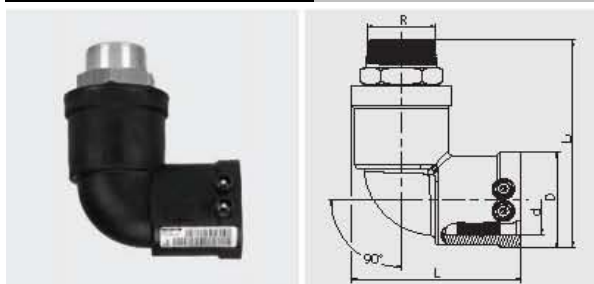
PE 100 SDR 11

Maximálny povolený prevádzkový tlak 16 bar (voda) / 5 bar (plyn)

d/R"	Objed. číslo	EUR/Kus	Sklad. status	VE	PE	D	L	Hmotnosť kg/kus
32/ 1"	612 145	42,11	2	20	1.000	47	126	0,340
40/ 1¼"	612 149	49,76	2	15	750	58	140	0,490
40/ 1½"	612 139	55,89	2	15	750	58	142	0,540
50/ 1½"	612 144	55,89	2	10	500	70	163	0,660
63/ 1½"	612 147	74,26	2	10	320	84	176	0,950
63/ 2"	612 146	71,97	2	10	320	84	178	0,980

WUN 90°

Prechodové koleno 90° PE/mosadz s vonkajším závitom



Používa sa na spájanie oceľových častí rozvodných systémov s časťami z PE. Odkryté vyhrievacie vinutie zabezpečuje optimálny rozvod tepla v zvärackej zóne. Tvarovka má zvlášť širokú zväraciu zónu a chladné zóny. Tvarovka je určená na zváranie bez použitia držiakov. Mosadzná časť je zabezpečená proti otáčaniu. Patentovaná samotesniaca geometria.

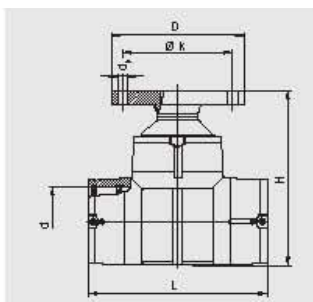
PE 100 SDR 11

Maximálny povolený prevádzkový tlak 16 bar (voda) / 5 bar (plyn)

d/R"	Objed. číslo	EUR/Kus	Sklad. status	VE	PE	D	L	Hmotnosť kg/kus
32/ 1"	612 120	42,11	2	20	1.000	47	85	0,320
32/ 1½"	612 140	49,76	2	20	1.000	47	94	0,470
40/ 1"	612 127	52,83	2	15	750	58	102	0,480
40/ 1¼"	612 122	49,76	2	15	750	58	102	0,520
40/ 1½"	612 121	55,89	2	15	750	58	102	0,580
50/ 1"	612 119	59,72	2	10	500	70	118	0,640
50/ 1¼"	612 123	55,89	2	10	500	70	118	0,670
50/ 1½"	612 124	55,89	2	10	500	70	118	0,680
63/ 1½"	612 125	71,97	2	10	320	84	128	0,980
63/ 2"	612 126	71,97	2	10	320	84	128	1,000

FLT

Prírubový T - kus



Kombinácia T – kusu, redukcie a príruby určená pre montáž hydrantov. Odkryté vyhrievacie vinutie zabezpečuje optimálny rozvod tepla v zväracíj zóne. Tvarovka má zvlášť širokú zväracíj zónu a chladné zóny na okrajoch a v strede. Tvarovka je určená na zváranie bez použitia držiakov. Každá strana tvarovky sa zvära samostatne. V redukovanej časti nie je zväracíj výron. Rozmery podľa DIN 2501, časť 1

PE 100 SDR 11

Maximálny povolený prevádzkový tlak 16 bar (voda)

d/DN	Objed. číslo	EUR/ Kus	Sklad. status	VE	PE	D	d _k	H	L	Øk	Počet skrut.	Hmotnosť kg/kus
110/80	615 590	M 232,87	1	4	32	204	16,5	316	355	160	8	4,920
125/80	615 591	573,33	2	3	24	204	16,5	343	384	160	8	5,480
160/80	615 592	M 331,21	1	2	16	204	16,5	390	430	160	8	8,050
180/80	615 910	870,87	2	1	8	204	16,5	416	480	160	8	10,000

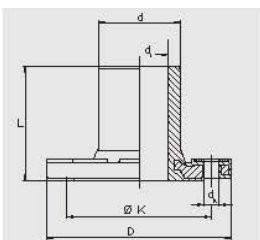
PE 100 SDR 17

Maximálny povolený prevádzkový tlak 10 bar (voda)

d/DN	Objed. číslo	EUR/ Kus	Sklad. status	VE	PE	D	d ₃	t	L	z	Priem. k	Priem. skrut.	Hmotnosť kg/kus
225/80	616 031	1083,15	1	2	4	204	16,5	465	580		160	8	15,420

EFL

Lemový nákrúžok s integrovanou prírubou



Lemový nákrúžok s integrovanou prírubou. Kovové vložky v príрубе zabraňujú tzv. tečeniu polyetylénu za studena. Navarovacia časť má dlhé rameno pre zváranie pomocou elektroobjímok.

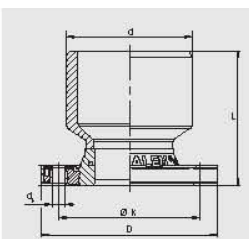
PE 100 SDR 11

Maximálny povolený prevádzkový tlak 16 bar (voda) / 10 bar (plyn)

d/DN	Objed. číslo	EUR/ Kus	Sklad. status	VE	PE	D	d _i	d _k	Øk	Počet skrut.	Hmotnosť kg/kus
63/50	615 417	87,87	2	5	250	169	50,6	16,5	125	4	1,500
90/80	615 418	116,58	1	5	160	204	71,5	16,5	160	8	2,540
110/100	615 419	153,12	1	3	96	224	86,8	16,5	180	8	3,310
125/100	615 605	156,60	2	2	64	224	101,0	16,5	180	8	3,280
160/150	615 421	215,76	1	2	36	288	127,0	20,5	240	8	6,140
180/150	615 927	301,89	2	2	36	288	122,5	20,5	240	8	6,660
225/200	615 607	353,22	2	1	27	343	179,5	20,5	295	8	9,100

FLR

Redukovaný lemový nákrúžok s integrovanou prírubou



Lemový nákrúžok s integrovanou prírubou DN 80. Kovové vložky v príрубе zabraňujú tzv. tečeniu polyetylénu za studena. Navarovacia časť má dlhé rameno pre zváranie pomocou elektroobjímok.

PE 100 SDR 11

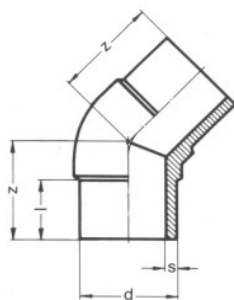
Maximálny povolený prevádzkový tlak 16 bar (voda)

d/DN	Objed. číslo	EUR/ Kus	Sklad. status	VE	PE	D	d _k	L	Øk	Počet skrut.	Hmotnosť kg/kus
110/80	616 065	534,75	2	3	96	204	16,5	161	160	8	3,500
160/110	616 241	684,64	2	2	64	224	16,5	180	180	8	4,060
225/100	616 242	945,03	2	2	36	224	16,5	270	180	8	5,390

Tvarovky s dlhými ramenami

BW 30°

Koleno 30° s dlhými ramenami



Tvarovka je určená na spájanie potrubí pomocou elektrotvaroviek alebo zváraním na tupo.

PE 100 SDR 11

Maximálny povolený prevádzkový tlak 16 bar (voda) / 10 bar (plyn)

d	Objed. číslo	EUR/Kus	Sklad. status	VE	s	l	z	Hmotnosť kg/kus
75	800 408	29,95	2	2	6,8	77	108	0,328
90	800 014	33,52	2	2	8,2	76	105	0,625
110	800 015	41,92	2	2	10,0	88	118	0,870
125	800 442	52,37	2	2	11,4	102	143	1,250
140	800 016	64,27	2	2	12,8	115	147	1,754
160	800 017	88,87	1	1	14,6	122	162	2,695
180	800 431	97,00	2	2	16,4	116	160	
200	800 432	132,50	2	2	18,2	122	170	
225	800 433	153,60	2	2	20,5	129	185	

PE 100 SDR 17

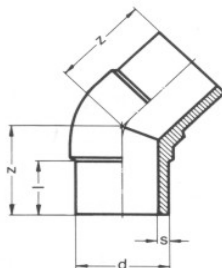
Maximálny povolený prevádzkový tlak 10 bar (voda) / 6 bar (plyn)

d	Objed. číslo	EUR/Kus	Sklad. status	VE	s	l	z	Hmotnosť kg/kus
75	800 423	26,91	2	2	4,5	77	108	0,300
90	800 010	29,75	1	2	5,4	76	105	0,345
110	800 011	36,83	2	2	6,6	88	118	0,631
125	800 424	43,97	2	2	7,6	102	143	1,050
140	800 012	53,95	2	2	8,3	115	147	1,390
160	800 013	79,67	1	1	9,5	122	162	1,880
180	800 428	89,66	2	2	10,7	116	160	
200	800 429	122,26	2	2	11,9	122	170	
225	800 430	146,19	1	2	13,4	129	185	

BW 45°

Koleno 45° s dlhými ramenami

Tvarovka je určená na spájanie potrubí pomocou elektrotvaroviek alebo zváraním na tupo.



PE 100 SDR 11

Maximálny povolený prevádzkový tlak 16 bar (voda) / 10 bar (plyn)

d	Objed. číslo	EUR/Kus	Sklad. status	VE	s	l	z	Hmotnosť kg/kus
20	800 033	3,20	2	60	3,0	39	44	0,017
25	800 034	3,50	2	5	2,3	35	41	0,016
32	800 035	4,17	2	5	3,0	47	48	0,038
40	800 036	5,16	2	50	3,7	44	58	0,050
50	800 037	5,88	2	30	4,6	54	74	0,090
63	800 038	10,58	1	24	5,8	56	82	0,200
75	800 039	14,15	2	2	6,8	75	96	0,284
90	800 040	15,87	1	24	8,2	84	120	0,350
110	800 041	25,79	1	12	10,0	91	129	0,700
125	800 042	37,23	2	10	11,4	101	147	1,000
140	800 043	41,66	2	1	12,7	104	153	1,863
160	800 044	54,62	2	5	14,6	113	169	1,900
180	800 045	61,89	2	3	16,4	120	186	2,600
200	800 046	84,37	2	3	18,2	127	201	3,400
225	800 047	100,37	2	2	20,5	134	218	4,800
250	800 048	205,70	2	1	22,7	155	217	9,700
280	800 049	470,71	2	2	25,5	173	238	9,280
315	800 050	376,69	2	1	28,6	173	251	16,500

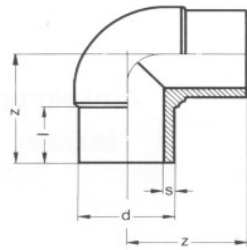
PE 100 SDR 17

Maximálny povolený prevádzkový tlak 10 bar (voda) / 6 bar (plyn)

d	Objed. číslo	EUR/Kus	Sklad. status	VE	s	l	z	Hmotnosť kg/kus
75	800 021	12,76	2	2	4,5	71	95	0,205
90	800 022	14,15	1	24	5,4	79	95	0,320
110	800 023	23,14	1	12	6,6	87	107	0,600
125	800 024	33,52	2	10	7,4	94	116	0,900
140	800 025	41,19	2	1	8,3	115	156	1,478
160	800 026	49,13	1	5	9,5	103	135	1,500
180	800 027	55,21	2	3	10,7	120	157	2,000
200	800 028	75,51	2	3	11,9	122	172	2,300
225	800 029	90,25	1	2	13,4	130	185	4,795
250	800 030	177,00	1	1	14,8	130	246	6,300
280	800 031	233,21	2	2	16,6	170	232	6,140
315	800 032	290,21	1	1	18,7	150	293	12,500

BW 90°

Koleno 90° s dlhými ramenami



Tvarovka je určená na spájanie potrubí pomocou elektrotvaroviek alebo zváraním na tupo.

PE 100 SDR 11

Maximálny povolený prevádzkový tlak 16 bar (voda) / 10 bar (plyn)

d	Objed. číslo	EUR/Kus	Sklad. status	VE	s	l	z	Hmotnosť kg/kus
20	800 062	3,08	2	60	3,0	55	68	0,020
25	800 063	3,11	2	150	2,3	48	63	0,030
32	800 064	3,44	2	40	3,0	47	72	0,050
40	800 065	4,30	2	20	3,7	44	69	0,070
50	800 066	5,75	2	25	4,6	50	77	0,110
63	800 067	10,58	2	25	5,8	56	95	0,200
75	800 068	13,89	2	30	6,8	72	116	0,310
90	800 069	15,87	1	20	8,2	78	139	0,540
110	800 070	29,16	1	10	10,0	86	158	1,100
125	800 071	37,23	2	8	11,4	104	180	1,300
140	800 072	41,59	2	1	12,7	119	198	2,290
160	800 073	54,62	1	6	14,6	117	210	2,500
180	800 074	61,29	2	4	16,4	116	222	3,600
200	800 075	83,84	2	4	18,2	128	250	5,000
225	800 076	99,91	2	3	20,5	136	269	6,400
250	800 077	196,51	2	1	22,7	180	307	11,500
280	800 078	470,71	2	2	25,5	197	340	13,080
315	800 079	416,82	2	1	28,6	210	370	19,000

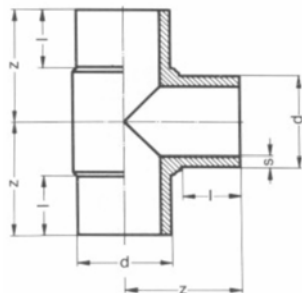
PE 100 SDR 17

Maximálny povolený prevádzkový tlak 10 bar (voda) / 6 bar (plyn)

d	Objed. číslo	EUR/Kus	Sklad. status	VE	s	l	z	Hmotnosť kg/kus
75	800 051	12,50	2	2	4,5	72	116	0,344
90	800 052	14,22	1	20	5,4	78	139	0,450
110	800 053	26,45	1	10	6,6	86	158	0,800
125	800 054	33,66	2	8	7,4	104	180	1,000
140	800 055	41,19	2	1	8,3	119	198	1,642
160	800 056	49,06	1	6	9,5	117	210	2,000
180	800 057	55,21	2	4	10,7	116	222	2,500
200	800 058	75,51	2	4	11,9	128	250	3,500
225	800 059	90,25	1	3	13,4	136	269	5,000
250	800 060	175,88	1	1	14,8	180	307	8,000
280	800 061	231,73	2	2	16,6	200	340	9,000
315	8 000 611	290,25	1	1	18,7	210	370	12,500

BT

T – kus 90° s dlhými ramenami



Tvarovka je určená na spájanie potrubí pomocou elektrotvaroviek alebo zváraním na tupo.

PE 100 SDR 11

Maximálny povolený prevádzkový tlak 16 bar (voda) / 10 bar (plyn)

d	Objed. číslo	EUR/ Kus	Sklad. status	VE	s	l	z	Hmotnosť kg/kus
20	800 093	4,83	2	40	3,0	37	53,5	0,034
25	800 094	3,90	2	5	2,3	41	62	0,033
32	800 095	4,63	2	5	3,0	51	75	0,310
40	800 096	5,49	2	30	3,7	55	82	0,130
50	800 097	7,27	2	20	4,6	51	83	0,230
63	800 098	9,98	2	25	5,8	70	114	0,230
75	800 099	15,08	2	20	6,8	73	120	0,690
90	800 100	23,34	1	8	8,2	86	153	0,940
110	800 101	33,06	1	7	10,0	95	168	1,600
125	800 102	46,55	2	4	11,4	100	177	2,200
140	800 103	70,42	2	1	12,7	105	193	2,915
160	800 104	81,66	1	4	14,6	124	225	4,000
180	800 105	115,51	2	2	16,4	119	233	6,200
200	800 106	166,36	2	2	18,2	127	251	8,600
225	800 107	197,04	2	2	20,5	138	272	11,200
250	800 108	330,67	2	1	22,7	148	314	18,700
280	8 001 081	371,25	2	1	25,4	160	347	20,980
315	800 109	554,56	2	1	28,6	170	350	37,600
355	19300087	855,99	2	1		167		25,850
400	19300089	1279,32	2	1		198		35,015
450	19300206	1809,13	2	1		195		56,000
500	19300208	2298,23	2	1		215		71,000

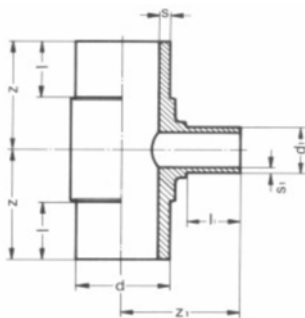
PE 100 SDR 17

Maximálny povolený prevádzkový tlak 10 bar (voda) / 6 bar (plyn)

d	Objed. číslo	EUR/ Kus	Sklad. status	VE	s	l	z	Hmotnosť kg/kus
75	800 081	13,16	2	2	4,5	73	120	0,377
90	800 082	19,77	1	8	5,4	86	153	0,900
110	800 083	28,17	1	7	6,6	95	168	1,400
125	800 084	39,54	2	4	7,4	100	177	2,000
140	800 085	60,24	2	1	8,3	105	193	2,352
160	800 086	69,82	1	4	9,5	124	225	3,000
180	800 087	98,32	2	2	10,7	119	233	5,000
200	800 088	140,44	2	2	11,9	127	251	6,500
225	800 089	167,35	1	2	13,4	138	272	7,910
250	800 090	238,76	1	1	14,8	148	314	18,700
280	800 091	316,26	2	1	16,6	160	347	15,720
315	800 092	404,46	1	1	18,7	170	380	37,600
355	19300086	696,00	2	1		165		25,850
400	19300088	958,15	2	1		197		35,015
450	19300205	1405,78	2	1		195		56,000
500	19300207	1809,69	2	1		215		71,000

BTR

T – kus 90° redukovaný



Tvarovka je určená na spájanie potrubí pomocou elektrotvaroviek alebo zváraním na tupo.

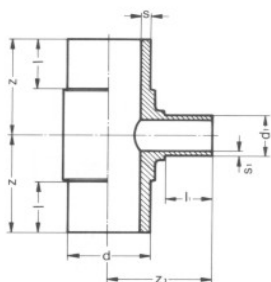
PE 100 SDR 11

Maximálny povolený prevádzkový tlak 16 bar (voda) / 10 bar (plyn)

d	Objed. číslo	EUR/Kus	Sklad. status	VE	s	s ₁	z	z ₁	Hmotnosť kg/kus
63/50	800 134	16,40	2	24	5,8	4,6	106,5	100,0	0,310
75/32	800 135	25,65	2	15	6,8	3,0	128,0	103,0	0,500
75/50	800 136	25,65	2	10	6,8	4,6	126,5	113,0	0,530
75/63	800 137	26,12	2	12	6,8	5,8	126,0	117,0	0,550
90/63	800 138	34,65	2	10	8,2	5,8	132,0	136,0	0,760
90/75	800 139	36,83	2	10	8,2	6,9	136,0	138,0	0,780
110/63	800 140	35,70	2	10	10,0	5,8	158,0	135,0	1,250
110/75	800 141	54,22	2	10	10,0	6,8	152,5	148,0	1,230
110/90	800 142	45,03	1	10	10,0	8,2	160,0	151,0	1,260
125/90	8001421	48,60	2	10	11,4	8,2	165,0	167,5	1,720
125/110	800 143	48,60	2	8	11,4	10,0	170,0	170,0	1,940
140/63	800 573	81,33	2		12,8	5,8	193,0	160,0	
140/75	800 574	81,33	2		12,8	6,9	193,0	173,0	
140/90	800 575	81,33	2		12,8	8,2	194,0	182,0	
140/110	800 576	84,17	2		12,8	10,0	194,0	188,0	
160/63	800 144	97,46	2	3	14,6	5,8	212,0	174,0	2,493
160/75	800 145	98,19	2	3	14,6	6,9	212,0	180,0	2,662
160/90	800 146	98,19	2	3	14,6	8,2	212,0	190,0	2,744
160/110	800 147	100,70	2	3	14,6	10,0	212,0	197,0	3,286
180/75	800 577	139,58	2		16,4	6,8	230,0	190,0	
180/90	800 338	139,58	2	3	16,4	8,2	230,0	202,0	4,260
180/110	800 379	139,58	2	2	16,4	10,0	230,0	210,0	4,740
180/125	800 578	139,58	2		16,4	11,4	215,0	215,0	
180/140	800 579	135,68	2		16,4	12,7	230,0	220,0	
180/160	800 150	135,68	2	2	16,4	14,6	230,0	225,0	4,390
225/63	800 580	218,86	2		20,5	5,8	270,0	241,0	
225/75	800 151	218,86	2	1	20,5	6,9	270,0	248,0	6,429
225/90	800 152	227,32	2	1	20,5	8,2	270,0	257,0	6,440
225/110	800 153	229,17	2	1	20,5	10,0	261,0	271,0	6,522
225/125	800 581	229,70	2		20,5	11,4	261,0	266,0	
225/140	800 582	229,90	2		20,5	12,7	270,0	276,0	
225/160	800 155	229,90	2	1	20,5	14,6	261,0	252,0	7,991
225/180	800 156	351,16	2	1	20,5	16,4	276,0	280,0	9,420
315/110	800 380	684,06	2	1	28,6	10,0	273,0	290,0	16,000
315/160	800 381	689,68	2	1	28,6	14,6	287,5	310,0	17,560
315/225	800 382	988,82	2	1	28,6	20,5	319,0	335,0	20,200
315/250	800 383	700,72	2	1	28,6	22,7	335,0	333,0	21,620

BTR

T – kus 90° redukovaný



Tvarovka je určená na spájanie potrubí pomocou elektrotvaroviek alebo zváraním na tupo.

PE 100 SDR 17

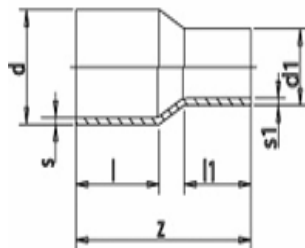
Maximálny povolený prevádzkový tlak 10 bar (voda) / 6 bar (plyn)

d	Objed. číslo	EUR/ Kus	Sklad. status	VE	s	s ₁	z	z ₁	Hmotnosť kg/kus
63/50	800 112	15,21	2	24	3,8	3,0	106,5	100,0	0,220
75/50	800 114	23,01	2	10	4,5	3,0	128,0	113,0	0,400
75/63	800 115	23,34	2	12	4,5	3,8	126,0	117,0	0,440
90/63	800 116	32,73	2	10	5,4	3,8	132,0	134,0	0,580
90/75	800 117	32,93	2	10	5,4	4,5	136,0	138,0	0,570
110/63	800 118	32,07	2	10	6,6	5,8*	158,0	156,0	0,957
110/75	800 119	48,47	2						
110/90	800 120	41,13	1	10	6,6	5,4	78,0	151,0	0,900
125/110	800 121	42,38	1						
140/63	800 584	69,62	2		8,3	5,8*	77,0	160,0	
140/75	800 585	69,62	2		8,3	4,5	78,0	173,0	
140/90	800 586	69,62	2		8,3	5,4	87,0	182,0	
140/110	800 587	72,40	2		8,3	6,6	95,0	188,0	
160/63	800 122	87,74	2	3	9,5	5,8*	72,0	174,0	1,845
160/75	800 123	90,45	2	3	9,5	4,5	73,0	180,0	1,905
160/90	800 124	90,45	1	3	9,5	5,4	84,0	190,0	1,980
160/110	800 125	91,25	1	3	9,5	6,6	93,0	197,0	2,375
180/75	800 588	139,58	2		10,7	4,5	93,0	190,0	
180/90	800 384	139,58	2	2	10,7	5,4	85,0	200,0	3,140
180/110	800 589	139,58	2		10,7	6,6	95,0	210,0	
180/125	800 590	139,58	2		10,7	7,4	100,0	215,0	
180/140	800 591	121,93	2		10,7	8,3	104,0	220,0	
180/160	800 128	121,93	2	2	10,7	9,5	110,0	225,0	3,065
225/63	800 592	204,91	2		13,4	5,8*	69,0	241,0	
225/75	800 129	204,91	2	1	13,4	4,5	76,0	248,0	4,390
225/90	800 130	204,91	1	1	13,4	5,4	85,0	257,0	4,671
225/110	800 131	206,43	1	1	13,4	6,6	92,0	271,0	4,700
225/125	800 593	206,43	2		13,4	7,4	93,0	266,0	
225/140	800 594	206,43	2		13,4	8,3	104,0	276,0	
225/160	800 132	206,43	2	1	13,4	9,5	109,0	252,0	5,872
225/180	800 133	315,33	2	1	13,4	10,7	276,0	280,0	7,120
315/110	800 386	574,70	1	1	18,7	6,6	273,0	290,0	11,640
315/160	800 387	581,33	1	1	18,7	9,5	287,5	310,0	12,800
315/225	800 388	909,75	2	1	18,7	13,4	319,0	335,0	14,500
315/250	800 389	592,54	2	1	18,7	14,8	335,0	333,0	15,500

BR

Redukcia s dlhými ramenami

Tvarovka je určená na spájanie potrubí pomocou elektrotvaroviek alebo zvaráním na tupo.



* excentrická

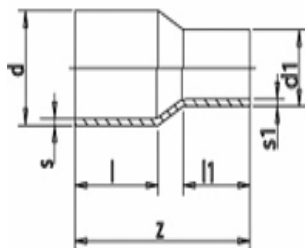
PE 100 SDR 11

Maximálny povolený prevádzkový tlak 16 bar (voda) / 10 bar (plyn)

d	Objed. číslo	EUR/Kus	Sklad. status	VE	s	s ₁	z	l	l ₁	Hmotnosť kg/kus
25/20	800 196	3,24	1	80	2,3	1,9	87			0,010
32/20	800 197	3,70	2	60	3,0	1,9	92	43	39	0,030
32/25	800 198	2,38	1	10	3,0	2,3	89	44	37	0,020
40/20	800 199	3,50	2	10	3,7	1,9	94	45	36	0,030
40/25	800 200	3,50	2	10	3,7	2,3	96	47	35	0,030
40/32	800 201	3,50	1	10	3,7	2,9	93	50	39	0,040
50/25	800 202	3,64	1	10	4,6	2,3	136	62	48	0,050
50/32	800 203	4,10	1	10	4,6	2,9	134	61	50	0,060
50/40	800 204	4,10	1	10	4,6	3,7	134	61	56	0,070
63/32	800 205	5,55	2	10	5,8	2,9	150	69	50	0,110
63/40	800 206	5,55	1	35	5,8	3,7	152	69	55	0,110
63/50	800 207	5,55	1	30	5,8	4,6	151	69	60	0,120
75/50	800 208	8,53	1	20	6,8	4,6	140	63	47	0,170
75/63	800 209	8,53	1	30	6,8	5,8	140	62	44	0,210
90/50	800 210	11,84	2	5	8,2	4,6	142	64	49	0,210
90/63	800 211	11,84	1	36	8,2	5,8	144	69	55	0,270
90/75	800 212	11,84	1	24	8,2	6,8	176	79	71	0,350
110/63	800 213	15,47	2	24	10,0	5,8	210	95	69	0,430
110/75	800 434	15,47	2		10,0	6,8	210	95	76	
110/90	800 214	15,47	1	10	10,0	8,2	210	95	85	0,500
125/63	800 215	18,65	2	15	11,4	5,8	225	100	69	0,640
125/75	800 435	18,65	2		11,4	6,8	225	100	76	
125/90	800 216	18,65	2	15	11,4	8,2	225	100	79	0,650
125/110	800 217	18,65	2	14	11,4	10,0	225	100	85	0,760
140/90	800 436	26,84	2		12,7	8,2	245	104	88	
140/110	800 437	26,84	2		12,7	10,0	245	104	94	
140/125	800 218	26,84	2	8	12,7	11,4	245	104	100	1,260
160/90	800 219	36,04	1	5	14,6	8,2	255	110	87	1,220
160/110	800 220	36,04	1	9	14,6	10,0	255	110	93	1,200
160/125	800 332	36,04	2	78	14,6	11,4	225	110	97	1,300
160/140	800 438	36,04	2		14,6	12,7	225	110	100	
180/125	800 223	40,27	2	1	16,4	11,4	278	116	103	1,600
180/160	800 224	43,77	2	6	16,4	14,6	277	115	114	2,080
200/125	800 439	50,91	2		18,2	11,4	283	123	103	
200/160	800 225	50,91	2	3	18,2	14,6	303	142	117	2,200
225/110	800 451	81,66	2		20,5	10,0	312	130	94	
225/160	800 226	81,66	1	1	20,5	14,6	312	130	109	3,100
225/180	8002261	81,66	2	1	20,5	16,4	310	130	111	3,540
225/200*	800 227	84,29	1	1	20,5	18,2	403	116	116	4,620
250/160	800 346	111,02	2	1	22,7	14,6	339	138	111	4,620
250/180	800 609	116,11	2	1		14,8		137	123	
250/200	800 347	116,11	2	1	22,7	18,2	337	137	127	4,620
250/225	800 228	116,11	2	1	22,7	20,5	337	137	137	6,340
280/180	800 599	144,27	2	1	22,7	16,4	350	146	119	
280/200	800 600	144,27	2	1	25,4	18,2	350	146	124	
280/225	800 601	144,27	2	1	25,4	20,5	350	146	129	
280/250	800 229	138,92	2	1	25,4	22,7	350	146	134	6,400
315/200	800 348	318,90	2	1	28,6	18,2	375			4,620
315/225	800 335	199,09	2	1	28,6	20,5	380	157	133	8,300
315/250	800 349	199,09	2	1	28,6	22,7	380	157	138	
315/280	800 602	199,09	2	1	28,6	25,4	380	157	148	
355/250	800 603	502,78	2	1	32,2	22,7	415	172	143	
355/280	800 604	469,45	2	1	32,2	25,4	415	172	148	
355/315	800 605	312,09	2	1	32,2	28,6	415	172	158	
400/280	800 606	484,26	2	1	36,3	25,4	450	187	153	
400/315	800 607	443,27	2	1	36,3	28,6	450	187	158	
400/355	800 608	260,98	2	1	36,3	32,2	450	187	168	

BR

Redukcia s dlhými ramenami



Tvarovka je určená na spájanie potrubí pomocou elektrotvaroviek alebo zvaraním na tupo.

* excentrická

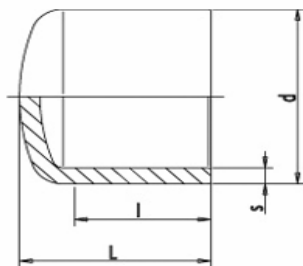
PE 100 SDR 17

Maximálny povolený prevádzkový tlak 10 bar (voda) / 6 bar (plyn)

d	Objed. číslo	EUR/Kus	Sklad. status	VE	s	s ₁	z	l	l ₁	Hmotnosť kg/kus
75/50*	800 170	15,34	1	20	4,6					0,150
75/63	800 171	8,53	1	15	4,5	3,8	140	62	63	0,140
90/50	800 172	11,77	2	5	5,4	3,0	142	64	61	0,210
90/63	800 173	11,77	1	36	5,4	3,8	144	69	63	0,240
90/75	800 174	11,77	1	12	5,4	4,5	176	79	65	0,200
110/63	800 175	15,47	2	5	6,6	3,8	210	95	69	0,430
110/75	800 452	15,47	2		6,6	4,5	210	95		
110/90	800 176	15,47	1	5	6,6	5,4	210	95	85	0,340
125/63	800 177	18,65	2	15	7,4	3,8	225	100	70	0,640
125/75	800 453	18,65	2		7,4	4,5	225	100		
125/90	800 178	18,65	2	15	7,4	5,4	225	100	82	0,650
125/110	800 179	18,65	2	4	7,4	6,6	225	100	84	0,600
140/90	800 454	26,84	2		8,3	5,4	245	104		
140/110	800 455	26,84	2		8,3	6,6	245	104		
140/125	800 180	26,84	2	8	8,3	7,4	245	104	91,5	0,820
160/90	800 181	36,04	1	1	9,5	5,4	255	110	79	0,820
160/110	800 182	36,04	1	9	9,5	6,6	255	110	92	1,200
160/125	800 340	36,04	2	8	9,5	7,4	255	110	96	1,300
180/125	800 185	40,27	2	7	10,7	7,4	278	116	94	1,600
180/160	800 186	43,77	2	1	10,7	9,5	277	115	107	1,400
200/125	800 457	50,91	2		11,9	7,4	283	123		
200/160	800 187	50,91	2	6	11,9	9,5	303	142	93	2,200
225/110	800 458	81,66	2		13,4	6,6	312	130		
225/160	800 188	81,66	1	3	13,4	9,5	312	130	118	3,100
225/180	8001881	81,66	2	1	13,4	10,7	310	130	116	2,430
225/200*	800 189	84,29	1	1					115,5	3,070
250/160	800 341	111,02	2	1	14,8	9,5	339	138		2,900
250/180	800 609	116,11	2	1	14,8	10,7	338	137		
250/200	800 342	84,29	2	1	14,8	11,9	337	137		3,070
250/225	800 190	116,11	2	1	14,8	13,4	337	137		3,500
280/180	800 610	144,27	2	1	16,6	10,7	350	146		
280/200	800 611	144,27	2	1	16,6	11,9	350	146		
280/225	800 612	144,27	2	1	16,6	13,4	350	146		
280/250	800 191	138,92	2	1	16,6	14,8	350	146		4,750
315/200	800 343	335,69	2	1	18,7	11,9	380			6,200
315/225	800 344	199,09	2	1	18,7	13,4	380	157		6,200
315/250	800 345	199,09	2	2	18,7	14,8	380	157	126	7,000
315/280	800 613	199,09	2	1	18,7	16,6	380	157		
355/250	800 614	484,26	2	1	21,1	14,8	415	172		
355/280	800 615	443,27	2	1	21,1	16,6	415	172		
355/315	800 616	260,98	2	1	21,1	18,7	415	172		
400/280	800 617	524,13	2	1	23,7	16,6	450	187		
400/315	800 618	491,73	2	1	23,7	18,7	450	187		
400/355	800 619	335,76	2	1	23,7	21,1	450	187		

B Kappe

Uzatváracia krytka



Tvarovka je určená na spájanie potrubí pomocou elektrotvaroviek alebo zvaráním na tupo.

- **cena na vyžiadanie**

PE 100 SDR 11

Maximálny povolený prevádzkový tlak 16 bar (voda) / 10 bar (plyn)

d	Objed. číslo	EUR/ Kus	Sklad. status	VE	s	L	l	Hmotnosť kg/kus
20	800 247	•	2	10	3,0	45	40	0,010
25	800 248	2,84	2	120	2,3	57	46	0,010
32	800 249	3,64	1	120	3,0	68	48	0,020
40	800 250	4,36	1	150	3,7	74	56	0,030
50	800 251	5,62	1	30	4,6	79	58	0,050
63	800 252	7,47	1	64	5,8	79	66	0,100
75	800 253	13,89	1	1	6,8	93	67	0,135
90	800 254	16,79	1	50	8,2	105	73	0,260
110	800 255	21,36	1	30	10,0	124	80	0,260
125	800 256	24,53	2	20	11,4	140	95	0,330
140	800 257	30,88	2	1	12,7	152	110	0,690
160	800 258	32,27	1	12	14,6	169	121	0,770
180	800 259	44,37	2	6	16,4	184	134	1,200
200	800 260	55,21	2	1	18,2	200	140	1,820
225	800 261	66,05	2	1	20,5	230	160	2,102
250	800 262	89,92	2	1	22,7	257	152	2,936
280	800 263	110,59	2	1	25,5	257	162	5,360
315	800 264	151,48	2	1	28,6	262	167	5,300
355	19600058	292,06	2	1	32,2	228		9,780
400	19600060	515,42	2	1	36,3	310		13,365

PE 100 SDR 17

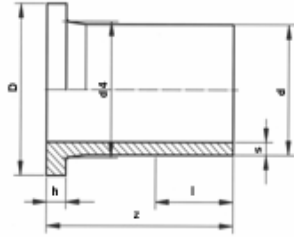
Maximálny povolený prevádzkový tlak 10 bar (voda) / 4 bar (plyn)

d	Objed. číslo	EUR/ Kus	Sklad. status	VE	s	L	l	Hmotnosť kg/kus
75	800 235	13,95	2	1	4,5	68	67	0,092
90	800 236	16,79	1	50	5,4	79	73	0,220
110	800 237	21,29	1	30	6,6	82	80	0,280
125	800 238	24,53	1	20	7,4	92	95	0,630
140	800 239	30,68	1	1	8,3	112	110	0,529
160	800 240	32,20	1	12	9,5	108	121	0,770
180	800 241	44,37	2	6	10,7	120	134	1,660
200	800 242	55,21	2	1	11,9	142	140	1,396
225	800 243	66,05	1	1	13,9	160	160	2,028
250	800 244	89,92	1	1	14,8	195	152	4,500
280	800 245	110,59	2	1	16,6	257	162	3,620
315	800 246	151,48	1	1	18,7	195	167	6,500
355	19600057	292,06	2	1	21,1	228		6,510
400	19600059	515,42	2	1	23,7	310		9,330

E

Lemový nákrúžok

Tvarovka je určená na spájanie potrubí pomocou elektrotvaroviek alebo zvaráním na tupo.



PE 100 SDR 11

Maximálny povolený prevádzkový tlak 16 bar (voda) / 10 bar (plyn)

d	Objed. číslo	EUR/Kus	Sklad. status	VE	s	D1	d4	h	z	l	Hmotnosť kg/kus
20	800 276	4,17	2	50	3,0	45	27	7,0	64	89	0,027
25	800 277	2,78	2	5	2,3	58	33	9,0	90	51	0,036
32	800 278	3,17	1	5	3,0	68	40	10,5	95	57	0,057
40	800 279	3,70	1	5	3,7	78	50	11,6	110	55	0,086
50	800 280	4,76	1	100	4,6	88	61	12,0	110	63	0,130
63	800 281	5,55	1	30	5,8	102	75	14,5	120	66	0,220
75	800 282	6,94	1	2	6,8	122	89	16,5	130	78	0,320
90	800 283	9,26	1	26	8,2	138	105	17,5	145	84	0,460
110	800 284	11,37	1	22	10,0	158	125	18,5	155	100	0,650
125	800 285	14,15	1	16	11,4	158	132	26,0	170	108	1,000
140	800 286	18,12	2	1	12,7	188	155	25,0	175	109	1,440
160	800 287	20,23	1	6	14,6	212	175	25,0	185	110	1,550
180	800 288	31,87	2	6	16,4	212	180	31,0	195	115	1,800
200	800 289	36,43	2	4	18,2	268	232	32,0	205	127	2,500
225	800 290	39,21	1	1	20,5	268	235	32,5	215	157	3,334
250	800 291	60,17	2	2	22,7	320	285	35,0	235	146	3,700
280	800 292	79,48	2	1	25,4	320	291	35,0	245	156	8,460
315	800 293	100,90	1	1	28,6	370	335	35,0	260	165	8,500
355	800 595	213,48	2	1	32,2	430	373	40,0	280	172	
400	800 596	376,54	2	1	36,3	482	427	45,0	310	192	
450	10006411	958,32	2	1	40,9						24,800

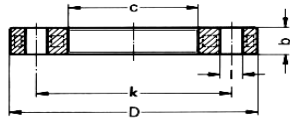
PE 100 SDR 17

Maximálny povolený prevádzkový tlak 10 bar (voda) / 4 bar (plyn)

d	Objed. číslo	EUR/Kus	Sklad. status	VE	s	D1	d4	h	z	l	Hmotnosť kg/kus
75	800 265	6,94	1	2	4,5	122	89	18,0	130	78	0,260
90	800 266	9,06	1	26	5,4	138	105	18,0	145	84	0,370
110	800 267	11,31	1	22	6,6	158	125	18,0	155	100	0,520
125	800 268	14,08	1	16	7,4	158	132	18,0	170	108	0,700
140	800 269	18,12	1	1	8,3	188	155	18,0	175	109	1,006
160	800 270	20,5	1	6	9,5	212	175	18,0	185	110	1,330
180	800 271	32,13	2	6	10,7	212	180	20,0	195	115	1,400
200	800 272	36,23	1	4	11,9	268	232	24,0	205	127	2,100
225	800 273	39,21	1	4	13,4	268	235	24,0	215	137	2,100
250	800 274	47,41	1	2	14,8	320	285	25,0	235	146	4,120
280	800 275	71,61	2	1	16,6	320	291	25,0	245	156	8,460
315	8 002 751	93,76	1	1	18,7	370	335	25,0	260	165	6,000
355	800 597	198,62	1	1	21,1	430	373	30,0	280	172	
400	800 598	350,42	1	1	23,7	482	427	33,0	310	192	
450	10006415	752,88	2	1	26,7						15,900
500	10006416	913,45	2	1	29,7						19,100
560	10006417	1050,49	2	1	33,2						27,500
630	10006418	1232,22	2	1	37,4						30,000

FL

Polypropylénová príruha s ocelovým jadrom



Polypropylénové príruby s ocelovým jadrom určené na montáž prírubového spoja v kombinácii s lemovým nákrúžkom.

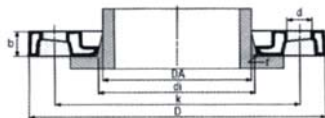
Materiál: polypropylén s ocelovým jadrom, čierny alebo šedý

Maximálny povolený prevádzkový tlak pre d 20 - d 180 16 bar, pre d 200 - 400 10 bar

d	DN	Objed. číslo	EUR/ Kus	Sklad. status	VE	D	k	b	c	l	AL	Hmotnosť kg/kus
20	15	470109010	6,54	2	60	106	65	18	28	14	4xM12	0,400
25	20	470209010	7,01	2	40	118	75	18	34	14	4xM12	0,400
32	25	470309010	8,65	2	30	122	85	17	42	14	4xM12	0,400
40	32	470409010	10,30	1	20	142	100	17	51	18	4xM16	0,500
50	40	470509010	12,51	1	15	156	110	17	62	18	4xM16	0,700
63	50	470609010	16,32	1	15	171	125	20	78	18	4xM16	0,900
75	65	470709010	18,46	1	15	191	145	21	92	18	4xM16	1,000
90	80	470909010	20,20	1	10	206	160	21	108	18	8xM16	1,100
110	100	471109010	24,95	1	10	226	180	22	128	18	8xM16	1,500
125	100	471209010	24,95	1	10	226	180	23	135	18	8xM16	1,400
140	125	471409010	32,92	1	10	261	210	25	158	18	8xM16	1,700
160	150	471609010	38,59	1	10	296	240	28	178	22	8xM20	1,800
180	150	471809010	38,59	2	10	296	240	27	188	22	8xM20	1,900
200	200	472009010	55,73	1	10	350	295	32	235	22	8xM20	3,100
225	200	472209010	55,73	1	10	350	295	31	238	22	8xM20	3,100
250	250	472509010	71,20	1	1	412	350	36	288	22	12xM20	4,900
280	250	472809010	71,20	2	1	412	350	35	294	22	12xM20	4,400
315	300	473109010	103,53	1	1	462	400	42	338	22	12xM20	6,400
355	350	473509010	195,91	1	1	525	460	52	376	22	16xM20	11,100
400	400	474009010	222,93	1	1	586	515	56	430	26	16xM24	14,700

FL

Polypropylénová príruha s ocelovým jadrom



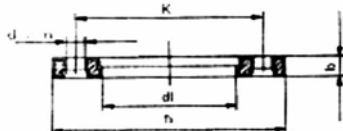
Polypropylénové príruby s ocelovým jadrom určené na montáž prírubového spoja v kombinácii s lemovým nákrúžkom.

Maximálny povolený prevádzkový tlak 10 bar

d	DN	Objed. číslo	EUR/ Kus	Sklad. status	VE	D	k	b	d ₆	d ₂	AL	Hmotnosť kg/kus
450	500	474509010	459,78	2	1	690	620	54,5	514	26	20xM24	20,300
500	500	475009010	459,78	2	1	690	620	55	530	26	20xM24	19,200
560	600	475609010	619,96	2	1	804	725	62	615	30	20xM27	30,000
630	600	476309010	619,96	2	1	804	725	62	642	30	24xM27	27,700

FL PN16

Polypropylénová príruha s ocelovým jadrom PN16



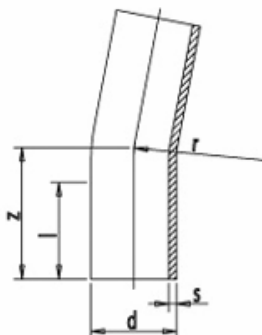
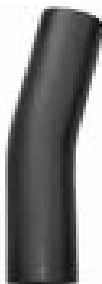
Polypropylénové príruby s ocelovým jadrom určené na montáž prírubového spoja v kombinácii s lemovým nákrúžkom.

Maximálny povolený prevádzkový tlak 16 bar

d	DN	Objed. číslo	EUR/ Kus	Sklad. status	VE	D	K	b	d _x	AL	Hmotnosť kg/kus
200	200	13000262	92,46	2	1	344	295	28	22	12xM20	3,720
225	200	13000263	92,46	1	1	344	295	28	22	12xM20	3,320
250	250	13000264	112,35	1	1	410	355	33	26	12xM24	6,390
280	250	13000265	112,35	2	1	410	355	33	26	12xM24	6,310
315	300	13000266	171,76	1	1	455	410	40	26	12xM24	9,740
355	350	13000267	324,93	2	1	521	470	50	26	16xM24	16,300
400	400	13000268	369,75	2	1	582	525	54	30	16xM27	20,600

BB 11°

Oblúk 11° s dlhými ramenami



Bezošvý oblúk lisovaný pre zváranie elektrotvarovkami alebo na tupo. Lisované oblúky sú vyrábané v uhlovej tolerancii +3°. Reklamácie odchýlok v uvedenom rozsahu tolerancie nebudú akceptované.

PE 100 SDR 11

Maximálny povolený prevádzkový tlak 16 bar (voda) / 10 bar (plyn)

d	Objed. číslo	EUR/Kus	Sklad. status	VE	s	l	r	z	Hmotnosť kg/kus
90	800 547	84,16	2		8,2	100	135	136	0,760
110	800 548	109,45	2		10,0	150	165	195	1,500
125	800 549	122,31	2		11,4	150	188	201	2,000
140	800 550	138,43	2		12,7	150	210	207	2,200
160	800 551	162,25	2		14,6	180	240	245	3,300
180	800 552	270,95	2		16,4	180	270	253	3,700
200	800 553	328,78	2		18,2	200	300	281	4,750
225	800 554	394,01	2		20,5	200	338	320	6,300
250	800 555	459,82	2		22,7	220	375	400	13,100
280	800 556	546,49	2		25,4	220	420	430	16,300
315	800 557	663,04	2		28,6	250	473	683	21,845
355	800 627	1017,57	2		32,2	300	533	661	34,900
400	10102747	1119,15	2		36,3	300		560	45,900
450	10102749	1375,37	2		40,9	300		580	60,200
500	10102750	1926,23	2		45,4	350		650	83,300
560	10102753	2483,85	2		50,8	350		680	108,600
630	10102754	3191,93	2		57,2	350		730	148,300

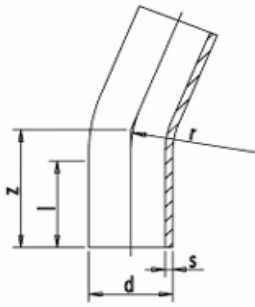
PE 100 SDR 17

Maximálny povolený prevádzkový tlak 10 bar (voda) / 6 bar (plyn)

d	Objed. číslo	EUR/Kus	Sklad. status	VE	s	l	r	z	Hmotnosť kg/kus
90	800 558	70,55	2		5,4	100	135	136	0,500
110	800 559	87,56	2		6,6	150	165	195	1,060
125	800 560	98,50	2		7,4	150	188	201	1,100
140	800 561	113,59	2		8,3	150	210	207	1,720
160	800 562	124,83	2		9,5	180	240	245	1,900
180	800 563	199,67	2		10,7	180	270	253	2,500
200	800 564	241,82	2		11,9	200	300	281	3,200
225	800 565	286,19	2		13,4	200	338	320	7,540
250	800 566	346,53	2		14,8	220	375	400	11,600
280	800 567	383,50	2		16,6	220	420	430	12,800
315	800 568	494,87	2		18,7	250	473	683	25,000
355	800 628	655,93	2		21,1	300	533	661	22,700
400	10102746	910,35	2		23,7	300		560	29,800
450	10102748	1094,22	2		26,7	300		580	39,100
500	10102750	1500,47	2		29,7	350		650	54,000
560	10102752	1917,39	2		33,2	350		680	70,300
630	10102754	2390,79	2		37,4	350		730	95,800

BB 22°

Oblúk 22° s dlhými ramenami



Bezošvý oblúk lisovaný pre zváranie elektrotvarovkami alebo na tupo. Lisované oblúky sú vyrábané v uhlovej tolerancii +3°. Reklamácie odchýlok v uvedenom rozsahu tolerancie nebudú akceptované.

PE 100 SDR 11

Maximálny povolený prevádzkový tlak 16 bar (voda) / 10 bar (plyn)

d	Objed. číslo	EUR/ Kus	Sklad. status	VE	s	l	r	z	Hmotnosť kg/kus
90	800 525	84,16	2		8,2	100	135	136	0,760
110	800 526	109,45	2		10,0	150	165	195	1,500
125	800 527	122,31	2		11,4	150	188	201	2,000
140	800 528	138,43	2		12,7	150	210	207	2,200
160	800 529	162,25	2		14,6	180	240	245	3,300
180	800 530	270,95	2		16,4	180	270	253	3,700
200	800 531	328,78	2		18,2	200	300	281	4,750
225	800 532	394,01	2		20,5	200	338	320	6,300
250	800 533	459,82	2		22,7	220	375	400	13,100
280	800 534	546,49	2		25,4	220	420	430	16,300
315	800 535	663,04	2		28,6	290	473	683	21,845
355	800 625	1017,57	2		32,2	300	533	661	34,900
400	10102719	1119,15	2		36,3	300		560	45,900
450	10102721	1375,37	2		40,9	300		580	60,200
500	10102723	1926,23	2		45,4	350		650	83,300
560	10102725	2483,85	2		50,8	350		680	108,600
630	10102727	3191,93	2		57,2	350		730	148,300

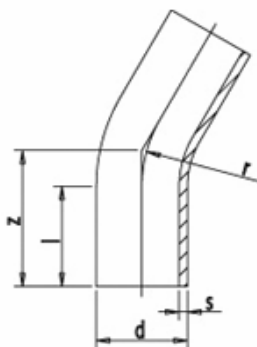
PE 100 SDR 17

Maximálny povolený prevádzkový tlak 10 bar (voda) / 6 bar (plyn)

d	Objed. číslo	EUR/ Kus	Sklad. status	VE	s	l	r	z	Hmotnosť kg/kus
90	800 536	70,55	2		5,4	100	135	136	0,500
110	800 537	87,56	2		6,6	150	165	195	1,060
125	800 538	98,50	2		7,4	150	188	201	1,100
140	800 539	113,59	2		8,3	150	210	207	1,720
160	800 540	124,83	2		9,5	180	240	245	1,900
180	800 541	199,67	2		10,7	180	270	253	2,500
200	800 542	241,82	2		11,9	200	300	281	3,200
225	800 543	286,19	2		13,4	200	338	320	7,540
250	800 544	346,53	2		14,8	220	375	400	11,600
280	800 545	383,50	2		16,6	220	420	430	12,800
315	800 546	494,87	2		18,7	290	473	683	25,000
355	800 626	655,93	2		21,1	300	533	661	22,700
400	10102718	910,35	2		23,7	300		560	29,800
450	10102720	1094,22	2		26,7	300		580	39,100
500	10102722	1500,47	2		29,7	350		650	54,000
560	10102724	1917,39	2		33,2	350		680	70,300
630	10102726	2391,66	2		37,4	350		730	95,800

BB 30°

Oblúk 30° s dlhými ramenami



Bezošvý oblúk lisovaný pre zváranie elektrotvarovkami alebo na tupo. Lisované oblúky sú vyrábané v uhlovej tolerancii +3°. Reklamácie odchýlok v uvedenom rozsahu tolerancie nebudú akceptované.

PE 100 SDR 11

Maximálny povolený prevádzkový tlak 16 bar (voda) / 10 bar (plyn)

d	Objed. číslo	EUR/ Kus	Sklad. status	VE	s	l	r	z	Hmotnosť kg/kus
90	800 503	84,01	2		8,2	100	135	136	0,760
110	800 504	109,45	2		10,0	150	165	195	1,500
125	800 505	122,31	2		11,4	150	188	201	2,000
140	800 506	138,43	2		12,7	150	210	207	2,200
160	800 507	162,25	2		14,6	180	240	245	3,300
180	800 508	270,95	2		16,4	180	270	253	3,700
200	800 509	328,78	2		18,2	200	300	281	4,750
225	800 510	394,01	2		20,5	200	338	320	6,300
250	800 511	459,82	2		22,7	220	375	400	13,100
280	800 512	546,49	2		25,4	220	420	430	16,300
315	800 513	663,04	2		28,6	250	473	683	21,845
355	800 623	1017,57	2		32,2	230	533	661	34,900
400	10102693	1119,15	2		36,3	300		560	45,900
450	10102695	1375,37	2		40,9	300		580	60,200
500	10102697	1926,20	2		45,4	350		650	83,300
560	10102699	2483,85	2		50,8	350		680	108,600
630	10102701	3191,93	2		57,2	350		730	148,300

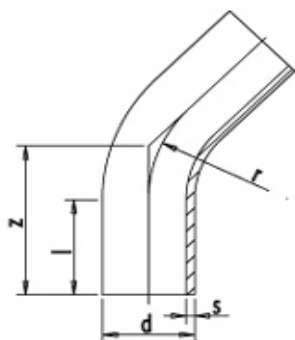
PE 100 SDR 17

Maximálny povolený prevádzkový tlak 10 bar (voda) / 6 bar (plyn)

d	Objed. číslo	EUR/ Kus	Sklad. status	VE	s	l	r	z	Hmotnosť kg/kus
90	800 514	70,55	2		5,4	100	135	136	0,500
110	800 515	87,56	2		6,6	150	165	195	1,060
125	800 516	98,50	2		7,4	150	188	201	1,100
140	800 517	113,59	2		8,3	150	210	207	1,720
160	800 518	124,83	2		9,5	180	240	245	1,900
180	800 519	199,67	2		10,7	180	270	253	2,500
200	800 520	241,82	2		11,9	200	300	281	3,200
225	800 521	286,19	2		13,4	200	338	320	7,540
250	800 522	346,53	2		14,8	220	375	400	11,600
280	800 523	383,50	2		16,6	220	420	430	12,800
315	800 524	494,87	2		18,7	250	473	683	25,000
355	800 624	655,93	2		21,1	300	533	661	22,700
400	10102692	910,35	2		23,7	300		560	29,800
450	10102694	920,22	2		26,7	300		580	39,100
500	10102696	1500,47	2		29,7	350		650	54,000
560	10102698	1917,39	2		33,2	350		680	70,300
630	10102700	2391,66	2		37,4	350		730	95,800

BB 45°

Oblúk 45° s dlhými ramenami



Bezošvý oblúk lisovaný pre zváranie elektrotvarovkami alebo na tupo. Lisované oblúky sú vyrábané v uhlovej tolerancii +3°. Reklamácie odchýlok v uvedenom rozsahu tolerancie nebudú akceptované.

PE 100 SDR 11

Maximálny povolený prevádzkový tlak 16 bar (voda) / 10 bar (plyn)

d	Objed. číslo	EUR/Kus	Sklad. status	VE	s	l	r	z	Hmotnosť kg/kus
90	800 481	84,01	2		8,2	100	135	157	0,840
110	800 482	109,45	2		10,0	150	165	219	1,700
125	800 483	122,31	2		11,4	150	188	229	2,300
140	800 484	138,43	2		12,7	150	210	238	2,800
160	800 485	162,25	2		14,6	180	240	281	3,800
180	800 486	270,95	2		16,4	180	270	293	5,140
200	800 487	328,78	2		18,2	200	300	326	5,600
225	800 488	394,01	2		20,5	200	338	365	7,400
250	800 489	459,82	2		22,7	220	375	440	13,000
280	800 490	546,49	2		25,4	220	420	460	15,000
315	800 491	663,04	2		28,6	250	473	647	24,929
355	800 569	1017,57	2		32,2	300	533	677	39,500
400	10102681	1119,15	2		36,3	300		650	48,500
450	10102683	1375,37	2		40,9	300		680	69,800
500	10102685	1926,23	2		45,4	350		760	96,300
560	10102687	2483,85	2		50,8	350		800	129,800
630	10102689	3191,93	2		57,2	350		870	174,000

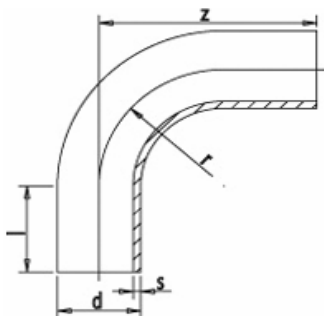
PE 100 SDR 17

Maximálny povolený prevádzkový tlak 10 bar (voda) / 6 bar (plyn)

d	Objed. číslo	EUR/Kus	Sklad. status	VE	s	l	r	z	Hmotnosť kg/kus
90	800 492	70,55	2		5,4	100	135	157	0,600
110	800 493	87,56	2		6,6	150	165	219	1,100
125	800 494	98,50	2		7,4	150	188	229	1,200
140	800 495	113,74	2		8,3	150	210	238	1,720
160	800 496	124,98	2		9,5	180	240	281	2,200
180	800 497	199,67	2		10,7	180	270	293	3,000
200	800 498	241,82	2		11,9	200	300	326	3,700
225	800 499	286,19	2		13,4	200	338	365	5,000
250	800 500	346,68	2		14,8	220	375	440	10,000
280	800 501	383,50	2		16,6	220	420	460	15,000
315	800 502	494,87	2		18,7	250	473	647	17,800
355	800 622	655,93	2		21,1	300	533	677	25,600
400	10102680	910,35	2		23,7	300		620	36,300
450	10102682	1095,14	2		26,7	300		680	45,300
500	10102684	1500,47	2		29,7	350		760	62,400
560	10102686	1917,39	2		33,2	350		800	81,900
630	10102688	2391,66	2		37,4	350		870	112,400

BB 90°

Oblúk 90° s dlhými ramenami



Bezošvý oblúk lisovaný pre zváranie elektrotvarovkami alebo na tupo. Lisované oblúky sú vyrábané v uhlovej tolerancii +3°. Reklamácie odchýlok v uvedenom rozsahu tolerancie nebudú akceptované.

PE 100 SDR 11

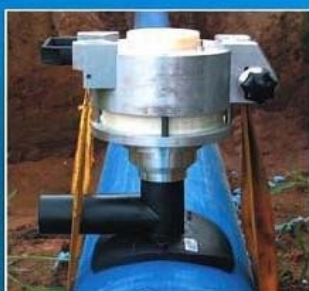
Maximálny povolený prevádzkový tlak 16 bar (voda) / 10 bar (plyn)

d	Objed. číslo	EUR/ Kus	Sklad. status	VE	s	l	r	z	Hmotnosť kg/kus
90	800 459	88,44	2		8,2	100	135	235	1,080
110	800 460	114,62	2		10,0	150	165	315	2,100
125	800 461	131,63	2		11,4	150	188	338	2,500
140	800 462	151,15	2		12,7	150	210	360	3,220
160	800 463	180,73	2		14,6	180	240	420	5,000
180	800 464	299,79	2		16,4	180	270	450	6,100
200	800 465	361,91	2		18,2	200	300	500	8,100
225	800 466	431,57	2		20,5	200	338	538	11,000
250	800 467	524,31	2		22,7	220	375	595	17,600
280	800 468	638,04	2		25,4	220	420	640	23,500
315	800 469	792,00	2		28,6	250	473	723	35,000
355	800 620	956,57	2		32,2	300	530	763	53,300
400	10102658	1096,70	2		36,3	300		980	71,900
450	10102660	1549,68	2		40,9	300		1070	97,300
500	10102662	2330,78	2		45,4	350		1200	134,000
560	10102664	3005,26	2		50,8	350		1290	179,300
630	10102666	3862,28	2		57,2	350		1400	243,200

PE 100 SDR 17

Maximálny povolený prevádzkový tlak 10 bar (voda) / 6 bar (plyn)

d	Objed. číslo	EUR/ Kus	Sklad. status	VE	s	l	r	z	Hmotnosť kg/kus
90	800 470	72,18	2		5,4	100	135	235	0,800
110	800 471	89,18	2		6,6	150	165	315	1,360
125	800 472	106,04	2		7,4	150	188	338	1,600
140	800 473	125,72	2		8,3	150	210	360	2,500
160	800 474	137,55	2		9,5	180	240	420	1,600
180	800 475	219,19	2		10,7	180	270	450	4,000
200	800 476	271,69	2		11,9	200	300	500	5,300
225	800 477	312,66	2		13,4	200	338	538	7,200
250	800 478	391,94	2		14,8	220	375	595	8,500
280	800 479	441,93	2		16,6	220	420	640	15,000
315	800 480	577,11	2		18,7	250	473	723	24,000
355	800 621	635,81	2		21,1	300	533	763	36,700
400	10102657	893,63	2		23,7	300		980	49,700
450	10102659	1265,03	2		26,7	300		1070	66,600
500	10102661	1815,66	2		29,7	350		1200	87,400
560	10102663	2320,10	2		33,2	350		1290	116,000
630	10102665	2893,81	2		37,4	350		1400	159,600



FRIALLEN[®]

Špeciálna technika

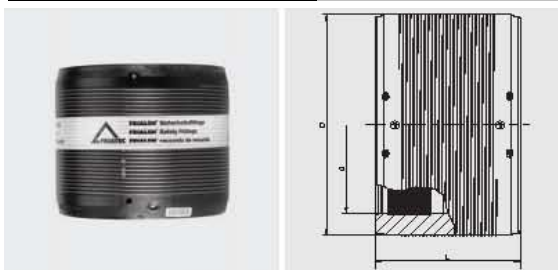
GLYNWED
pipesystems
an *Aliaxis* company

1

Spojovacie tvarovky

REM

Presuvná objímka/Relining



Používa sa na spájanie potrubí a ich súčastí. Odkryté vyhrievacie vinutie zabezpečuje optimálny rozvod tepla v zvaracej zóne. Tvarovka má zvlášť širokú zvaraciu zónu a studené zóny na okrajoch a v strede. Tvarovka je určená na zváranie bez použitia držiakov. Tvarovky majú oddelené zvaracie zóny.

PE 100 SDR 11

Maximálny povolený prevádzkový tlak 10 bar (voda) / 4 bar (plyn)

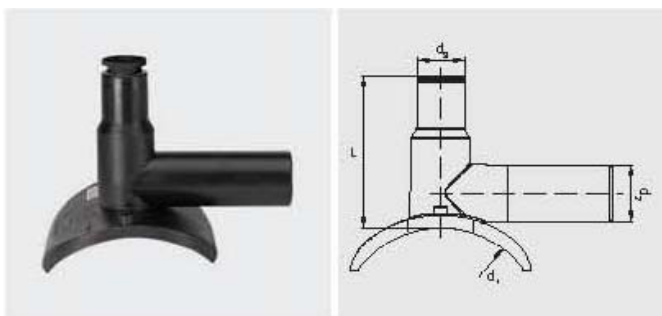
d	Objed. číslo	EUR/Kus	Sklad. status	VE	PE	D	L	Hmotnosť kg/kus
110/100	615 569	113,27	2	24	192	127	150	0,680
160/150	615 571	225,33	2	12	96	180	180	1,540
315/300	615 576	887,92	2	1	18	355	285	7,750
400/375	616 344	914,72	2	1	9	450	300	12,315

2

Sedlové tvarovky

DAA-TL/RE

Prípojková navrtavacia armatúra, Top-Loading/Relining



Používa sa na realizáciu odbočiek a prípojok za prevádzkového tlaku. Montáž sa robí pomocou zariadenia FRIATOP (pozri časť Prístrojová technika FRIALEN/FRIAFIT). Môže sa použiť na všetky priemery rúr podľa špecifikácie. Integrovaný navrtávač je vedený v kovovom závite opatrenom zarážkami. Navrtávač je tesnený O-krúžkom. Odkryté vyhrievacie vinutie zabezpečuje optimálny rozvod tepla v zvaracej zóne. Oblasť navrtania je bez vyhrievania. Uzavraciacia zátka je tesnená O-krúžkom. Konštrukcia umožňuje urobiť tlakovú skúšku prípojky pred navrtaním. Adaptér na tlakovú skúšku je v časti Prístrojová technika. Navrtavací domček možno v extrémnych situáciách uzavrieť klenutým dnom MV. Predĺžená odbočková časť umožňuje opakované zvarenie odbočky.

PE 100 SDR 11

Maximálny povolený prevádzkový tlak 16 bar (voda) / 10 bar (plyn)

d ₁ /d ₂	Objed. číslo	EUR/Kus	Sklad. status	VE	PE	d ₃	Vŕtanie Ø d _a	L	Hmotnosť kg/kus
98-130	615 527	179,05	2	20	160	50	30	125	0,800
130-160	615 528	181,48	2	12	96	50	30	121	1,040
160-210	615 631	225,33	2	5	90	50	30	167	1,230
210-315	615 339	333,73	2	5	90	50	30	167	1,360



FRIATOTOOLS®

Prístrojová technika


GLYNWED
pipesystems
an *OAliaxis* company

1. Zváracie zariadenia

1.1 Zváracie zariadenia bez dokumentácie

FRIAMAT basic eco

Univerzálny zvärací automat bez funkcie protokolovania



Hmotnosť 19 kg
Trieda ochrany IP 54
Pracovný rozsah dimenzií od d 20 do d 710mm.

Objed. číslo	EUR/Kus
613 092	3 190,00

Univerzálny zvärací automat bez možnosti dokumentácie jednotlivých zvarov. Polyvalentný kompaktný prístroj pracujúci s čiarovým kódom, riadený počítačom. Rozsah pracovnej teploty je -20 až +50°C. Dodáva sa so zväracím káblom s koncovkami 4,0 mm, snímačom čiarového kódu, ručnou škrabkou na PE a náhradnými nožmi v praktickom hliníkovom kufri. Výhodou je mimoriadne dlhý zvärací a sieťový kábel, veľká odkladacia schránka pre príslušenstvo. Jednoduchá obsluha na prehľadnom paneli s tlačítkami, kde je možnosť výberu jazyka, nastaviteľnosť hlasitosti bzučiaka, možnosť núdzového manuálneho zadávania údajov. Použité materiály sú odolné voči poveternostným vplyvom s veľkou životnosťou (plast, hliník, nerez), uchytenie káblov je určené pre podmienky stavieb.

FRIAMAT basic

Univerzálny zvärací automat bez funkcie protokolovania



Hmotnosť 11 kg
Trieda ochrany IP 54
Pracovný rozsah dimenzií od d 20 do d 710mm.

Objed. číslo	EUR/Kus
613 102	3 890,00

Univerzálny zvärací automat bez dokumentácie. Robustná konštrukcia, extra dlhý zvärací a napájací kábel, veľký úložný priestor pre príslušenstvo, jednoduché ovládacie menu. Kompaktný prístroj pracujúci s čiarovým kódom, riadený počítačom bez možnosti dokumentácie jednotlivých zvarov. Rozsah pracovnej teploty je -20 až +50°C. Dodáva sa so zväracím káblom s koncovkami 4,0 mm, snímačom čiarového kódu, ručnou škrabkou na PE a náhradnými nožmi v praktickom hliníkovom kufri. Použité materiály sú odolné voči poveternostným vplyvom s veľkou životnosťou (plast, hliník, nerez), uchytenie káblov je určené pre podmienky stavieb.

**FRIAMAT
prime eco****Univerzálny zvärací automat s funkciou protokolovania a Traceability****Hmotnosť 19 kg****Trieda ochrany IP 54****Pracovný rozsah dimenzií od d 20 do d 710mm.**

Objed. číslo

EUR/Kus

613 090

4 490,00

Univerzálny zvärací automat s možnosťou TRACEABILITY a dokumentácie jednotlivých zvarov. TRACEABILITY (spätná sledovateľnosť dát) podľa ISO/DIS 12176-4. Polyvalentný kompaktný prístroj pracujúci s čiarovým kódom, riadený počítačom - jednoduchá obsluha a bezpečnosť. Umožňuje vytlačenie protokolov - maximálna pamäť 500 zvarov, USB port. Rozsah pracovnej teploty je -20 až +50°C. Dodáva sa so zväracím káblom s koncovkami 4,0 mm, snímačom čiarového kódu, ručnou škrabkou na PE a náhradnými nožmi v praktickom hliníkovom kufri. Výhodou je mimoriadne dlhý zvärací a sieťový kábel, veľká odkladacia schránka pre príslušenstvo. Jednoduchá obsluha na prehľadnom paneli s tlačítkami, kde je možnosť výberu jazyka, nastaviteľnosť hlasitosti bzučiaka, možnosť núdzového manuálneho zadávania údajov. Použité materiály sú odolné voči poveternostným vplyvom s veľkou životnosťou (plast, hliník, nerez), uchytenie káblov je určené pre podmienky stavieb.

FRIAMAT prime**Univerzálny zvärací automat s funkciou protokolovania a Traceability****Hmotnosť 19 kg****Trieda ochrany IP 54****Pracovný rozsah dimenzií od d 20 do d 710mm.**

Objed. číslo

EUR/Kus

613 100

5 990,00

Univerzálny zvärací automat s TRACEABILITY, s dokumentáciou a modernou komunikáciou. Umožňuje vytlačenie protokolov - maximálna pamäť 500 zvarov. Rozsah pracovnej teploty je -20 až +50°C. Dodáva sa so zväracím káblom s koncovkami 4,0 mm, snímačom čiarového kódu, ručnou škrabkou na PE a náhradnými nožmi v praktickom hliníkovom kufri. Výhodou je mimoriadne dlhý zvärací a sieťový kábel, veľká odkladacia schránka pre príslušenstvo. Jednoduchá obsluha na prehľadnom paneli s tlačítkami a extra veľkou displeji, kde je možnosť výberu jazyka, nastaviteľnosť hlasitosti bzučiaka, možnosť núdzového manuálneho zadávania údajov. Použité materiály sú odolné voči poveternostným vplyvom s veľkou životnosťou (plast, hliník, nerez), uchytenie káblov je určené pre podmienky stavieb.

Vybavenie rozšírené o:

- slot pre pamäťovú kartu (PC - karta - PCMCIA)
- 2 x USB port pro komunikáciu s PC
- supervisor pas

2. Príslušenstvo k zváracím automatom

MEMSTICK

Pamäťový USB-klúč



Pamäťový USB-klúč pre nahrávanie a prenos údajov o zváraní zo zväračiek FRIAMAT prime a FRIAMAT prime eco do počítačového programu FRIATRACE na PC.

Objed. číslo	EUR/Kus
624 023	82,34

FRIATRACE

Počítačový program



Určený pre ďalšie spracovanie dát prenosných zo zváracieho prístroja do PC.

Súčasťou je:

1. CD-ROM
2. spojovací kábel PC - zvárací automat
3. popis programu

Objed. číslo	EUR/Kus
613 280	717,75

KOMB-DATA

Kombi-balíček



Balíček pre FRIAMAT prime a FRIAMAT prime eco:

1. pamäťová karta
2. CD-ROM - softvér FRIATRACE
3. popis programu

Objed. číslo	EUR/Kus
624 026	775,50

SUPER-P

Pas supervízora



Je určený pre nastavenie funkcií v zozname funkcií zváracieho automatu (napr. k zablokovaniu funkcií, prednastavenie záväzných postupov, atď).

V prípade objednávky Vás prosíme o vyžiadanie predtlačeneho formulára.

Objed. číslo	EUR/Kus
623 101	34,65

SPASS

Zväračský preukaz



Slúži na identifikáciu zvärača. Meno zvärača sa objaví na protokole pri každom zvaře, ktorý vykoná. Súčasne umožňuje zablokovat' zvärací automat proti neoprávnenému prístupu.

Objed. číslo	EUR/Kus
623 100	34,65

SCAN

Skener čiarového kódu



Skener čiarového kódu FRIAMAT konštrukčne prispôsobený pre náročné podmienky na stavbách. Je určený pre rýchle načítanie čiarových kódov zvárania a traceability. Dodáva sa spolu s praktickým púzdom. Použiteľný pre všetky zväracie agregáty FRIAMAT z aktuálneho cenníka príslušenstva.

Objed. číslo	EUR/Kus
624 002	808,50

FWLESST

Čítacie pero



Čítacie pero je určené pre načítanie čiarových kódov zvárania a Traceability. Použiteľné pre všetky zváracie automaty FRIAMAT.

Objed. číslo	EUR/Kus
623 645	219,45

CONTACT 4

Pripojovacie koncovky pre kontakty 4,0 mm

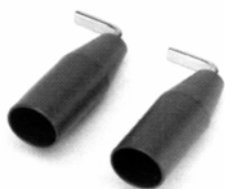


Zváracie koncovky pre pripojovacie kontakty 4,0 mm. Použiteľné pre všetky zváracie automaty FRIAMAT.

Objed. číslo	EUR/Kus
624 530	69,47

ADFL

Výmenná zváracia koncovka pre ploché kontakty



Používa sa pri práci s tvarovkami s plochými kontaktami (určené pre staršie verzie bifilárneho vinutia tvaroviek FRIALEN a prechodiek PE/ocel USTR 25/20).

Objed. číslo	EUR/Kus
613 236	57,92

ADBK

Výmenná zváracia koncovka pre kontakty 4,7 mm



Používa sa pri práci s tvarovkami s chránenými kontaktami priemeru 4,7 mm.

Objed. číslo	EUR/Kus
613 237	69,47

ALTK

Hliníkový prepravný obal



Určený pre prepravu a skladovanie zváracích automatov FRIAMAT.

Obal na staršie typy FRIAMAT len na dopyt.

Objed. číslo	EUR/Kus
627 001	252,45

3. Nástroje a príslušenstvo

FWSG 63

Lúpací nástroj pre rúry z PE s priermi 20-63 mm



Lúpací nástroj je určený na odstránenie povrchovej vrstvy z potrubia. Dodáva sa v praktickom kufríku spolu s náhradnými nožmi a príslušenstvom.

Objed. číslo	EUR/Kus
613 305	849,75

FWSG 225

Lúpací nástroj pre rúry z PE s priermi 75-225 mm



Lúpací nástroj je určený na odstránenie povrchovej vrstvy z potrubia. Dodáva sa v praktickom kufríku spolu s náhradnými nožmi a príslušenstvom.

Objed. číslo	EUR/Kus
613 311	1 328,25

FWSG 63/225

Sada lúpacích nástrojov pre rúry z PE s priermi 20-225 mm



Sada lúpacích nástrojov je určená na odstránenie povrchovej vrstvy z potrubia. Dodáva sa v praktickom kufríku. Obsahuje lúpací nástroj FWSG 63, lúpací nástroj FWSG 225, náhradné nože a príslušenstvo.

Objed. číslo	EUR/Kus
613 316	2 079,00

FWSG 710 S

Lúpací nástroj pre rúry z PE s priermi 250-710 mm



Lúpací nástroj určený pre odstránenie povrchovej vrstvy z potrubia. Dodáva sa v praktickom prepravnom obale spolu s náhradnými nožmi a príslušenstvom.

Objed. číslo	EUR/Kus
613 639	2 128,50

FWSG 710 L

Lúpací nástroj pre rúry z PE s priermi 250-710 mm



Lúpací nástroj určený pre odstránenie povrchovej vrstvy z potrubia. Dodáva sa v praktickom prepravnom obale spolu s náhradnými nožmi a príslušenstvom.

Objed. číslo	EUR/Kus
613 642	2 128,50

FWSG SE

Lúpací nástroj na konce rúr a sedlové plochy d 40 - d 315



Lúpací nástroj určený pre odstránenie povrchovej vrstvy z koncov a sedlových plôch PE-potrubí. Lúpací nôž je použiteľný z oboch strán (dvojnásobná životnosť). Jednoduché upevnenie vďaka otvorenej konštrukcii.

Odpružený a výkyvný držiak noža pre kompenzáciu nerovností a ohybov potrubí. Tri držiaky pre jednoduché a ľahké otáčanie na potrubí. Pre rúry z PE 80, PE 100 a PE-Xa. Robustná konštrukcia. Jednoduchá obsluha.

Označenie	Rozsah	Objed. číslo	EUR/Kus
FWSG SE 63	d 63	613 562	676,50
FWSG SE 90	d 90	613 564	783,75
FWSG SE 110	d 110	613 565	783,75
FWSG SE 125	d 125	613 566	882,75
FWSG SE 160	d 160	613 568	882,75
FWSG SE 180	d 180	613 569	998,25
FWSG SE 225	d 225	613 571	998,25

Rozmery d 75, d 140, d 200, d 250, d 280 a d 315 **na vyžiadanie**

FWSG RA

Kompaktný lúpací nástroj pre rúry a odbočky d 32 - d 63



Rozmerovo kompaktný lúpací nástroj pre bezpečné odstránenie zoxidovej vrstvy z povrchu PE-HD a PE-Xa rúr a na odbočky pre: DAA, DAV, DAP, SA, T-kusy atď. Extra dlhé lúpacie rameno aj pre FRIALONG. Lúpací nôž z tvrdého kovu so štyrmi reznými hranami. Jednoduché a rýchle nasadenie priamo inovovanou lomenou pákovou mechanikou. Automatické prispôbenie ovalite rúry a tolerancii. Pohon s ručnou kľukou alebo akumulátorovou šróbovačkou

Označenie	Rozsah	Objed. číslo	EUR/Kus
FWSG RA 32	d 32	613 580	239,25
FWSG RA 40	d 40	613 581	247,50
FWSG RA 50	d 50	613 582	264,00
FWSG RA 63	d 63	613 583	280,50
Kľuka	d 32 - 63	613 579	37,95

FWSGE

Sada lúpacích nožov pre FWSG



Sada lúpacích nožov obsahuje 3 ks nožov, skrutku a kľúč.

Označ.	Typ zariadenia	far. ozn.	Objed. číslo	EUR/Kus
FWSGE 3	FWSG225, FWSG 315, FWSGA	červená	613 322	170,78
FWSGE 4	FWSG 63	zelená	613 323	170,78
FWSGE 5	FWSG 710 S, FWSG 710 L	modrá	613 324	170,78
FWSGE 6	FWSGS 110, FWSGS 180		613 325	170,78
FWSGE 7	FWSG 225		613 326	170,78



Sada lúpacích nožov obsahuje nôž, 2 ks skrutiek a kľúč

Označ.	Typ zariadenia	Objed. číslo	EUR/Kus
FWSGE 8	všetky FWSG SE	613 327	117,98



Sada lúpacích nožov obsahuje nôž, skrutku a kľúč

Označ.	Typ zariadenia	Objed. číslo	EUR/Kus
FWSGE 10	FWSGA RA 32 a 40	613 329	80,85
FWSGE 11	FWSGA RA 50 a 63	613 330	80,85

PFSP

Olejový spray pre lúpačky



Je určený pre čistenie a ošetrovanie lúpačiek. Obsah 100 ml.

Objed. číslo	EUR/Kus
613 301	14,85

ALTK

Hliníkový prepravný obal



Je určený pre prepravu a skladovanie lúpačiek.

- cena na vyžiadanie

	Objed. číslo	EUR/Kus
FWSG 63	613 307	42,90
FWSG 225	613 309	102,30
FWSG 63/225	613 309	102,30
FWSG 710 S	613 308	194,70
FWSG 710 L	613 314	194,70
FWSG SE	613 327	•

FWZ

Ručná škrabka



Používa sa na odstránenie povrchovej vrstvy z povrchu potrubia a tvaroviek.

Objed. číslo	EUR/Kus
613 300	19,14

FWZER

Náhradné nože pre ručnú škrabku

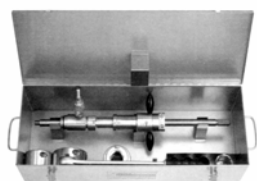


Náhradné nože pre ručnú škrabku. Balenie obsahuje 5 ks náhradných nožov.

Objed. číslo	EUR/Kus
613 270	14,19

FWAB

Navrtavacie zariadenie



Navrtavacie zariadenie FWAB sa používa na navrtávanie PE potrubí v beztlakovom stave v kombinácii so sedlovými odbočkovými elektrotvarovkami SA, SA-TL a SAFL.

V kombinácii s guľovými kohútmi KH, KHP, AKHP a AKHP-TL je možné realizovať odbočky pod prevádzkovým tlakom média (plyn do 10 bar, voda do 16 bar).

V kombinácii s lemovým nákrúžkom s integrovanou prírubou EFL a prírubovým posúvačom je možné realizovať odbočky na vodovodných potrubíach pod prevádzkovým tlakom (voda do 16 bar).

Objed. číslo	EUR/Kus
na vyžiadanie	

FRIATOP

Prípravok na realizáciu technológie Top-Loading



Používa sa na navarenie sedlových elektrotvaroviek FRIALEN-TL na potrubie. Dodáva sa v praktickom transportnom kufríku.

Objed. číslo	EUR/Kus
613 350	1 575,75

FWFIT

Montážny a navŕtavací prípravok



Kombinovaný montážny a navŕtavací prípravok univerzálne použiteľný pre všetky sedlové odbočky FRIAFIT ASA-TL (pozri cenník FRIAFIT str. 7). Slúžia pre upevnenie sedlovej odbočky na potrubie a vytvorenie potrebného prítaku pre zváranie ako aj pre navŕtanie otvoru v beztlakovom stave pri dodržaní predpísaného času chladnutia.

Objed. číslo	EUR/Kus
613 480	643,50

FWXR

Skružovacie strmene pre rúry z PE



Sada strmeňov slúžiacich na odstránenie ovality potrubia.

Označ.	Veľkosť	Redukcie	Objed. číslo	EUR/Kus
FWXR-S1	d 63	d 32, 40 a 50	613 416	544,50
FWXR-S2	d 110	d 90	613 431	495,00
FWXR-S3	d 160	d 125	613 439	742,50
FWXR-S4	d 200	d 180	613 443	3 052,50
FWXR-S5	d 250	d 225	613 444	3 382,50

FWXRH

Hydraulické skružovacie strmene pre rúry z PE



Strmene slúžiace na odstránenie ovality potrubia. Len na zapožičanie, **cena na vyžiadanie.**

d	Objed. číslo
280	613 452
315	613 461
355	613 462
400	613 463
450	613 464
500	613 465
560	613 467
630	613 466
710	613 468
800	613 460
900	613 458

FWSS

Kľúč pre navrtávanie DAA, DAA-TL a DAA-TL/RE.



Slúži na navrtávanie prípojkových sedlových elektrotvaroviek DAA všetkých dimenzií.

d ₁	SW	Objed. číslo	EUR/Kus
40	10	613 242	13,70
50-75	17	613 248	15,35
90-315	19	613 250	18,65

FWSR

Pomocný nástroj



Pomocný nástroj na navrtávanie sedlových prípojkových odbočiek DAA, DAA-TL a DAP.

	Objed. číslo	EUR/Kus
Račna	613 610	38,45
Kľúč 19	613 605	28,88
Kľúč 17	613 606	28,88

FWDPA

Adaptér pre pripojenie manometra



Adaptér pre pripojenie manometra na tlakovú skúšku prípojkových odbočiek DAA, DAP, DAA-TL, DAA-TL/RE.

Objed. číslo	EUR/Kus
613 595	56,93

FWPM

Popisovač



Popisovač FRIALEN-Marker. Používa sa na označovanie rúr z PE. Balenie obsahuje 10 kusov.

Objed. číslo	EUR/Kus
613 069	7,31

AHK-PE

Čistiaci a odmasťovací prostriedok na PE



Čistiaci a odmasťovací prostriedok na plasty. Balenie: 1 fľaša = 750 ml.

Objed. číslo	EUR/Kus
699 996	11,84

REZAČ

Rezač rúr z PE



Rezač rúr z PE s vymeniteľným nožom.

	Objed. číslo	EUR/Kus
Rezač PE rúr d 6-67	7.0031	74,00
Nôž k rezaču PE rúr d 6-67	7.0028	7,66
Rezač PE rúr d 50-125	7.0032	132,00
Nôž k rezaču PE rúr d 50-125	5.5054	11,33
Rezač PE rúr d 110-168	7.0033	168,00
Nôž k rezaču PE rúr d 110-168	5.5074	16,75

NOŽNICE

Nožnice na PE rúry



Nožnice na rúry z PE.

	Objed. číslo	EUR/Kus
Nožnice PROFI 75 TC	5.2015	137,00
Nožnice do 42 mm	6.11151	15,50

NOŽNICE P

Pišťol'ové nožnice na PE rúry



Pišťol'ové nožnice na rúry z PE.

	Objed. číslo	EUR/Kus
Pišťol'ové nožnice 6-42	5.5015	60,00
Pišťol'ové nožnice 6-35 35S	5.5005	36,00

GLYNWED® spol. s r.o.

Nitrianska 18
917 01 Trnava
SLOVAKIA

Tel./Fax.: 033/5513 692, 5514 626

033/5513 307

Fax.: 033/5342 691

Mobil: 0903705773, 0903708201

0903408753, 0903705128

0903705446

E-mail: glynwed@glynwed.sk

http: www.glynwed.sk



Aliaxis