



## POUŽITIE

Membránové plynomery sú objemové meradlá určené na meranie pretečeného objemu a prietoku plynu v domoch. Sú schválené v SMÚ Bratislava ako meracie prístroje pre obchodný styk a svojimi vlastnosťami vyhovujú vyhláske ÚNMS č.210, príloha č.13 „Plynomery“, EN 1359 a majú Európske typové schválenie D87/7.122.43

## NAJDÔLEŽITEJŠIE VLASTNOSTI

- Veľkosť plynomeru G6
- Najvyšší prevádzkový pretlak je 50 kPa
- Skriňa je vyrobená z ocelového plechu Galfan v jednohrdlovej alebo dvojhrdlovej verzii
- Vysoká a dlhodobá stabilita presnosti merania
- Možnosť pripojenia NF snímača IN Z6X zvonka bez porušenia overovacej plomby počítadla
- Vhodný na meranie nasledujúcich plynov:
  - zemný plyn
  - svietiplyn
  - propán
  - bután
  - vodík
  - dusík
  - vzduch
  - inertné plyny
  - iné plyny: kontaktujte zástupcu Premagas



## POPIS

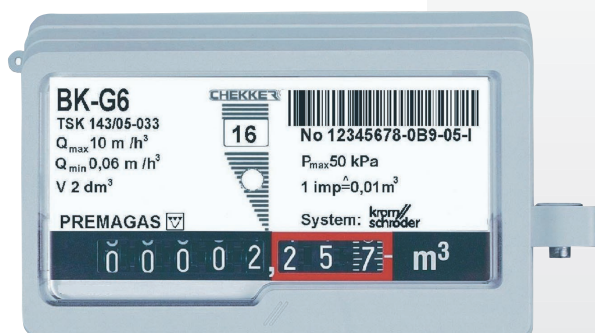
Plynomer sa skladá z meracieho mechanizmu, počítadla a skrine plynomera.

Merací mechanizmus je vyrobený z plastickej hmoty a plechu, má štyri meracie komory. Komory sú usporiadané do dvoch párov a sú oddelené syntetickými membránami. Komory sa plnia a vyprázdňujú periodicky. Pohyb membrán sa prenáša cez pákové prevody na kľukový hriadeľ, ktorý excentrami cez riadiace páky ovláda posúvače. Tieto riadia plnenie a vyprázdňovanie komôr. Otáčavý pohyb kľukového hriadeľa sa prenáša cez upchávkú alebo magnetickú spojku do počítadla, ktoré sčíta množstvo cyklov a tým i množstvo plynu pretečeného cez plynomer.

Plynomer BK-G6 je kompaktný domový plynomer, ktorý spĺňa najvyššie požiadavky na presnosť a spoľahlivosť. Tvarovo stále membrány oválneho tvaru a jednotlivé súčiastky sú vyrábané z vysokokvalitných materiálov, ktoré zabezpečujú stálu presnosť merania a celom meracom rozsahu. Ocelová skriňa je vyrábaná z ocelového plechu Galfan, ktorý zabezpečuje dlhodobú odolnosť voči korózii.

Zásadou optimalizovaných posúvačov si plynomer pri prietoku  $Q_{min}$  zachováva stabilné vlastnosti a je menej citlivý na prípadné ich znečistenie. Súčiniteľ odporu RPF je 0,8 (podľa BS 4161 je maximálne dovolená hodnota 1,2). Plynomer má zariadenie proti spätnému chodumechanizmu.

Do počítadla prevedenia Z6 sa dá zasunúť dodatočné počítadlo systém CHEKKER®, ktoré ukazuje tzv. kontrolné číslo. Toto číslo slúži na kontrolu správnosti odčítania stavu počítadla prevedenia Z6. Počítadlo CHEKKER® má dva valčeky údajom počítadla Z6 prostredníctvom špeciálneho softvéru. s deviatimi číslami a je poháňané z tretieho valčeka počítadla Z6. Správnosť stavu počítadla CHEKKER je kontrolovateľná pomocou stanoveného vzťahu medzi ním a údajom počítadla Z6 prostredníctvom špeciálneho softvéru.



Počítadlo s dodatočným počítadlom  
Systém CHEKKER®

## MONTÁŽ

Pre pripojenie do plynového potrubia platí STN 38 6442 „Membránové plynomery, umiestňovanie, pripojenie a prevádzkovanie“.

## DOPLNKOVÉ PRÍSLUŠENSTVO

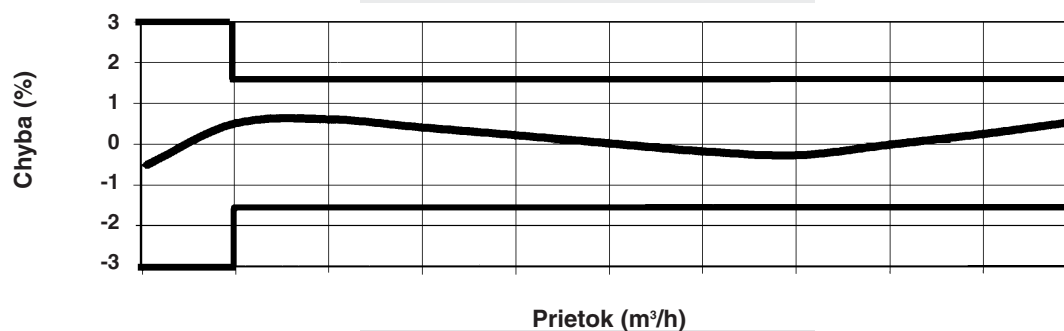
- Nástavce: rovné G 3/4“, G1“
- Nástavce kolienkové len pre hrdlá G 1 1/4“
- Tesnenia: bezazbestové (pre plynomery s odolnosťou voči vysokým teplotám okolia) alebo gumové
- Nízkofrekvenčný snímač impulzov IN Z6X
- Zákaznícke samolepky s čiarovým kódom

## TECHNICKÉ ÚDAJE PLYNOMERA

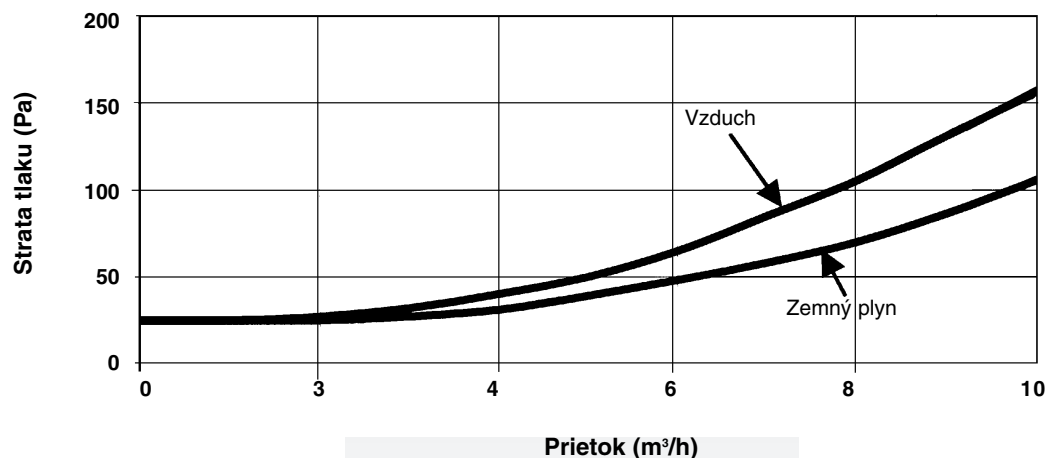
Označenie typu plynomera:		BK
Označenie veľkosti:		G 6
Cyklický objem plynomeru :	dm <sup>3</sup>	2
Menovitý prietok Q :	m <sup>3</sup> /h	6
Najväčší prietok Q <sub>max</sub> :	m <sup>3</sup> /h	10
Najmenší prietok Q <sub>min</sub> :	m <sup>3</sup> /h	0,06
Najväčšia dovolená chyba :		
Q <sub>min</sub> ≤ Q ≤ 0,1 Q <sub>max</sub>	%	±3
0,1Q <sub>max</sub> ≤ Q < Q <sub>max</sub> :	%	±1,5
Maximálna dovolená strata tlaku pri zaťažení Q <sub>min</sub> :	Pa	60
Q <sub>max</sub> :	Pa	200
Najväčší pracovný pretlak :	kPa	50
Rozsah počítadla :	m <sup>3</sup>	99 999,999
Najväčší možný rozsah pracovných teplôt plynu:	°C	-20 až +50
Teplota skladovania a prepravy:	°C	-30 až +60
Hmotnosť plynomera cca:	kg	3,8 (A = 250)
Teplná odolnosť podľa DIN 3374, EN 1359, max. pracovný pretlak:	kPa	10

## TECHNICKÉ ÚDAJE PLYNOMERA

Hranica maximalnej dovolenej chyby podľa EN 1359

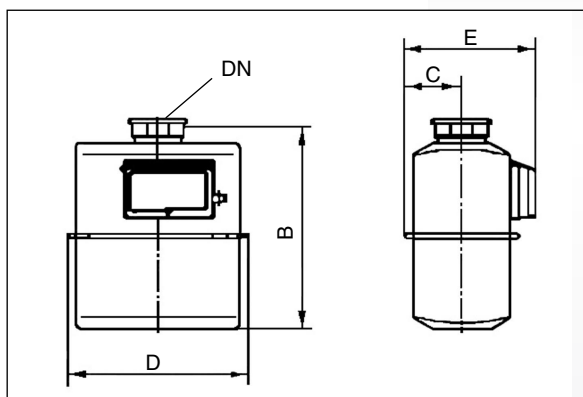


## ZÁVISLOSŤ STRATY TLAKU NA PRIETOKU:

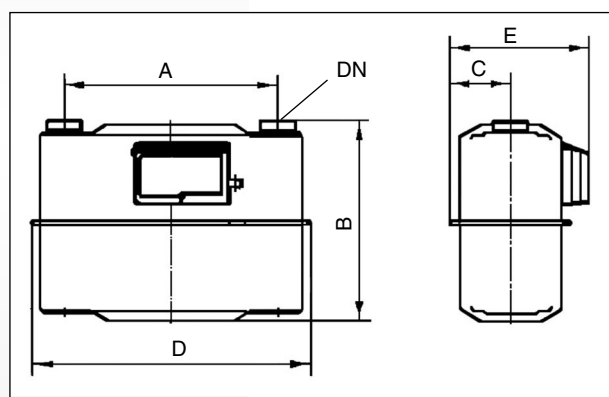


## ROZMERY

Prevedenie 1



Prevedenie 2



Typ pripojenia	Prevedenie	Menovitá svetlosť DN	Rozmery (mm)				
			A	B	C	D	E
Jednohrdlové	1*	25*	-	252	71	226	164
Dvojhrdlové	2	20*/25/32*/40*	250	237	71	327	164

\* po dohode s výrobcom

## NÍZKOFREKVENČNÝ SNÍMAČ IN-Z6X:

NF snímač IN-Z6X obsahuje pracovný jazýčkový kontakt, ktorý je spínaný magnetickým pólom magnetu umiestneným v poslednom počítadla plynomera. Na jeden 1 m3 jazýčkový kontakt zopne 100 krát. V telese snímača je umiestnený aj druhý jazýčkový kontakt, ktorý slúži na detekciu možného ovplyvňovania kontaktu externým magnetickým pólom. Tento NF snímač môže byť namontovaný na plynomer i dodatočne, na počítadlo sa pripevňuje vlastnou plombou.

Podľa spôsobu výstupu sa vyrába v troch prevedeniach: IN-Z61 – s odpojiteľným káblom

IN-Z62 – so svorkami na pripojenie kábla

IN-Z63 – s výstupným konektorom

Je to jednoduchý elektrický prvok a v súlade s čl. 5.4 normy STN EN 50 020:2002 nepotrebuje zvláštne schválenie.

## TECHNICKÉ PARAMETRE SNÍMAČA IN-Z6X

Počet impulzov:	100 na 1 m <sup>3</sup>
Maximálne pracovné napätie:	$U_{\max} = 24 \text{ V DC}$
Maximálny pracovný prúd:	$I_{\max} = 50 \text{ mA}$
Minimálny počet zopnutí:	min. $7 \times 10^7$
Max. pracovný výkon:	$P_{\max} = 0,25 \text{ W}$
Min. dĺžka impulzu:	$t_{\min} = 0,25 \text{ s}$
Max. odpor (pri zopnutí):	$R_{\max} = 0,5\Omega$

**PREMAGAS** 

PREMAGAS s.r.o.  
Nám. Dr. Alberta Schweitzera 194  
916 01 Stará Turá, SLOVENSKÁ REPUBLIKA  
Tel: (+421 - 32) 775 3279, 775 3269  
775 3250  
Fax: (+421 - 32) 776 4053, 776 3102  
e-mail: info@premagas.sk  
www.premagas.sk