

# MeiStream Plus

Priemyselný vodoměr na studenú vodu v metrologickej triede C DN 40...150 PN 16



## POPIS

Vodoměr s MID schválením

Typovo schválený vyberateľný merací mechanizmus (podľa 75/33/EEC)

Unikátny merací rozsah

Vysoká preťažiteľnosť

Metrologická trieda C v horizontálnej polohe v zmysle 75/33/EEC

Puzdro vodoměru dostupné v kratšej (WP) i dlhšej (WS) stavebnej dĺžke podľa DIN 19625 alebo EN 14154

Merací mechanizmus vyhovujúci pre puzdro vodoměru typ WP-Dynamic

Použitie materiály teplotne odolné do 70°C

Počítadlo pripravené pre snímač - modul HRI

Naďalej možnosť vysielača impulzov typ OD

## Použitie

Meranie spotreby studenej pitnej a úžitkovej vody do 50°C

Meranie veľkých rozsahov prietokov, napr. za čerpadlami

Meranie malých prietokov, napr. pri čiastočnom zaťažení

Vhodný pre kontrolu priesakov a únikov vody

## Nadštandardné prevedenia

Vybavenie modulom diaľkového odčítania priamo od výrobcu

Prevedenie pre aplikáciu v nebezpečnom prostredí

Snímač tlaku 1/4"

# Typové schválenie

## Vodomer - komplet

Označenie CE M-XX\* 0102 \* rok výroby

DE-09-MI001-PTB 012

## Merací mechanizmus

D06

Veľkosť: DN 40 ... 150

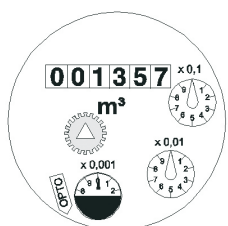
6.132.48

Označenie: metrologická trieda C; 30cC

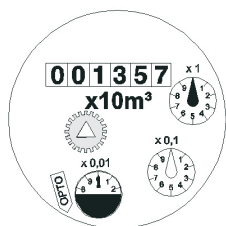
## Technické parametre

Veľkosť		DN	40	50	65	80	100	150
Q5	Maximálny (špičkový) prietok	m <sup>3</sup> /h	50	55	60	120	160	400
Q4	Preťaženie podľa MID	m <sup>3</sup> /h	31,25	31,25	50	78,75	125	312,5
Q3'	Menovitý (trvalý) prietok	m <sup>3</sup> /h	30	35	40	63	100	250
Q3	Trvalý prietok podľa MID	m <sup>3</sup> /h	25	25	40	63	100	250
Q2	Prechodový prietok horizontálna poloha podľa MID	m <sup>3</sup> /h	0,13	0,13	0,16	0,25	0,4	0,63
Q1	Minimálny prietok horizontálna poloha podľa MID	m <sup>3</sup> /h	0,08	0,08	0,1	0,16	0,25	0,4
Q1'	Minimálny prietok horizontálna poloha	m <sup>3</sup> /h	0,08	0,07	0,1	0,13	0,2	0,35
Q3/Q1	Max. rozsah horizontálna poloha	m <sup>3</sup> /h	315	315	400	400	400	630
Q3/Q1	Rozsah - štandardné označenie		315	315	315	315	315	315
	Rozbeh (priemerná hodnota)		0,03	0,03	0,04	0,04	0,07	0,12
Δp	Strata tlaku pri Q3 podľa EN 14154	bar	0,09	0,08	0,17	0,07	0,16	0,14

## Číselník



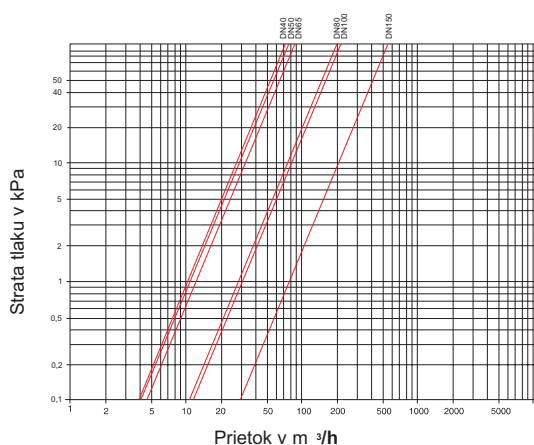
DN 40...100



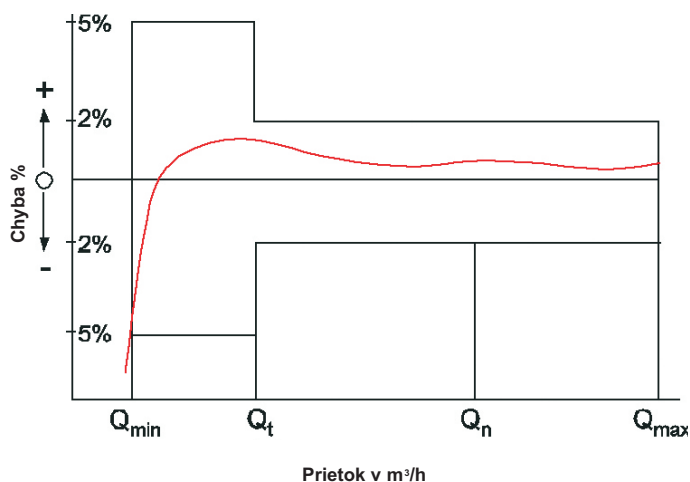
DN 150

Nominálny priemer DN	Najmenšia odčítateľná hodnota m <sup>3</sup>	Najväčšia odčítateľná hodnota m <sup>3</sup>
40 ... 100	0.0005	1,000,000
150	0.005	10,000,000

## Typická krivka tlakových strát





## Typická krivka chýb



## Vysielače impulzov

Typ vysielača	DN 40 ... 100	Hodnota impulzu	
		DN 150	
HRI-Mei (katalóg LS 8400)	0.01; 0.05; 0.1 alebo 1 m <sup>3</sup>	0.1; 0.5; 1 alebo 10 m <sup>3</sup>	
OD 01 (katalóg LB 8300)	0.001 m <sup>3</sup>	0.01 m <sup>3</sup>	
OD 03 (katalóg LB 8300)	0.01 m <sup>3</sup>	0.1 m <sup>3</sup>	

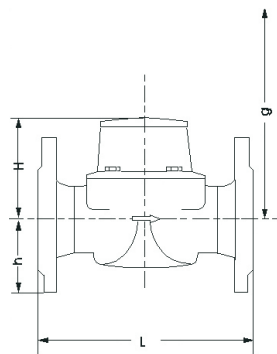
## Montáž

Potrubie	horizontálne 
Hlava vodomera	smerom hore 

### Montážne požiadavky

- Ukľudňujúca dĺžka pred vodomermom 0 x DN
- Žiadne obmedzenia prietoku priamo za vodomermom, napr. redukovanie potrubia

## Rozmerový náčrtok



## Materiál

Puzdro	Šedá liatina
Merací mechanizmus	Plast
Lopatkové koleso	Plast
Ostatné použité materiály	Mosadz Nehrdzavejúca oceľ

## Stavebná dĺžka

Menovitý priemer		40	50	65	80	100	150
Stavebná dĺžka L WS (DIN / ISO)	mm		270 / 300	300	300 / 350	360 / 350	500
Stavebná dĺžka L WP (DIN / ISO)	mm	220	200	200	225 / 200	250	300

## Rozmery a hmotnosť PN 16

Menovitý priemer			40	50	50	50	65	65	80	80
Rozmery	Stavebná dĺžka	L mm	220	200	270	300	200	300	200	225
	Výška	H mm	120	120	120	120	120	120	150	150
		h mm	69	73	73	73	85	85	95	95
	Výška pre demontáž	g mm	200	200	200	200	200	200	270	270
Hmotnosť	Vodomer komplet	kg	7.5	7.8	9.6	9.9	10.1	12.0	13.8	14.2
	Merací mechanizmus	kg	1.5	1.5	1.5	1.5	1.5	1.5	3.2	3.2
	Puzdro	kg	6.0	6.3	8.1	8.4	8.6	10.5	10.6	11.0

Menovitý priemer			80	80	100	100	100	150	150
Rozmery	Stavebná dĺžka	L mm	300	350	250	350	360	300	500
	Výška	H mm	150	150	150	150	150	177	177
		h mm	95	95	105	105	105	135	135
	Výška pre demontáž	g mm	270	270	270	270	270	356	356
Hmotnosť	Vodomer komplet	kg	16.3	17.7	18.2	20.0	20.2	35.9	44.2
	Merací mechanizmus	kg	3.2	3.2	3.2	3.2	3.2	5.9	5.9
	Puzdro	kg	13.1	14.5	15.0	16.8	17.0	30.0	38.3

## Informácie pre objednávanie

Popis	Stavebná dĺžka v mm	Objednávacie číslo
MeiStream Plus DN 40 50oC / PN16	220	51401 AHQ1C B1A1X
MeiStream Plus DN 50 50oC / PN16	200	51401 BHQ1A B1A1X
MeiStream Plus DN 50 50oC / PN16	270	51401 BHQ1F B1A1X
MeiStream Plus DN 50 50oC / PN16	300	51401 BHQ1G B1A1X
MeiStream Plus DN 65 50oC / PN16	200	51401 CIQ1A B1A1X
MeiStream Plus DN 65 50oC / PN16	300	51401 CIQ1G B1A1X
MeiStream Plus DN 80 50oC / PN16	200	51401 DKQ1A B1A1X
MeiStream Plus DN 80 50oC / PN16	225	51401 DKQ1D B1A1X
MeiStream Plus DN 80 50oC / PN16	300	51401 DKQ1G B1A1X
MeiStream Plus DN 80 50oC / PN16	350	51401 DKQ1I B1A1X
MeiStream Plus DN 100 50oC / PN16	250	51401 ELQ1E B1A1X
MeiStream Plus DN 100 50oC / PN16	350	51401 ELQ1I B1A1X
MeiStream Plus DN 100 50oC / PN16	360	51401 ELQ1J B1A1X
MeiStream Plus DN 150 50oC / PN16	300	51401 GNQ1G B1A1X
MeiStream Plus DN 150 50oC / PN16	500	51101 GNQ1N B1A1X
MeiStream DN 150 50oC / PN16	500	50401 GOL1N B1A1X



System riadenia kvality OQS-certifikovaný podľa ISO 9001, Reg.-Nr.: 3496/0