

**PCI**<sup>®</sup>  
Pre profesionálov

# PCI Geofug<sup>®</sup>

Škárovacia hmota, ktorá sa čistí takmer sama



 **BASF**  
The Chemical Company

# PCI Geofug®: Škárovacia hmota, ktorá sa čistí takmer sama

Doteraz boli škáry slabým miestom obkladov a dlažieb. Spoločnosť PCI vyvinula škárovaciu hmotu PCI Geofug®, ktorá sa čistí takmer sama len vodou a zaručuje najvyššiu úroveň kvality a hygieny.

Vďaka svojim superhydrofilným vlastnostiam, minimalizuje peciclean® efekt čistiace práce a škáry sú odolné proti olejom, masnotám a nečistotám. Na rozdiel od lotosového efektu - odperlovací efekt, voda nie je odpudzovaná, ale vytvára na povrchu škáry tenký vodný film. Nečistota sa nemôže zachytiť. Jednoducho sa vyplaví z povrchu a je možné ju ľahko odstrániť.

Škárovacia hmota PCI Geofug® je vhodná na rôzne aplikácie na stenách aj podlahách v interiéroch. Je možné ju použiť na škáry s hrúbkou do 6 mm, na všetky keramické obklady a dlažby a dokonca aj v priestoroch s mokrou prevádzkou. Škáry sú navyše odolné aj proti čistiacim prostriedkom s obsahom kyselín, bežne používaným v domácnostiach. Ideálne riešenie pre obytné ako aj verejné a komerčné priestory.



## Závisí to od kontaktného uhla

Na povrchu PCI Geofug® je kontaktný uhol takmer nulový. To znamená, že voda môže úplne zmáčat povrch, podmyť špinu a odplaviť ju.

Na druhej strane, na hydrofóbných povrchoch voda vytvára kvapky. Vyparovanie môže zanechať na povrchu neestetické usadeniny vodného kameňa.

PCI Geofug®

peciclean®  
effect



Zobrazené sú dva rovnaké povrchy, pravá je vyškárovaná s bežnou cementovou hmotou, ľavá s PCI Geofug®. Obe boli vystavené pôsobeniu štandardizovanej nečistoty (DIN 14411).



O pár minút neskôr sa povrch umyje vodou a utrie špongiou.

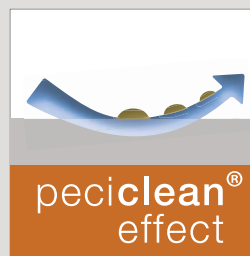


Rozdiel je očividný. Škára vyškárovaná s cementovou škárovacou hmotou zostáva sfarbená, zatiaľčo...

Cementová PCI  
škárovacia hmota

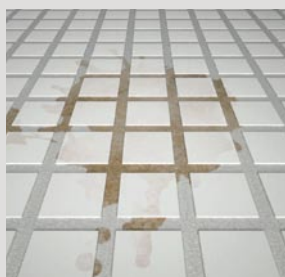
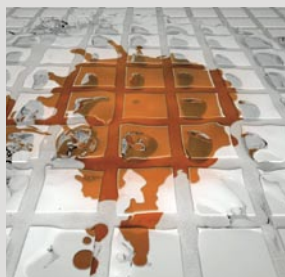


...škára s peciclean® efektom je po zotretí dokonale čistá. Pozrite si video na [www.pci-augsburg.de](http://www.pci-augsburg.de).



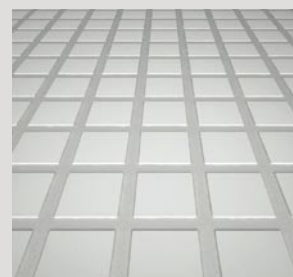
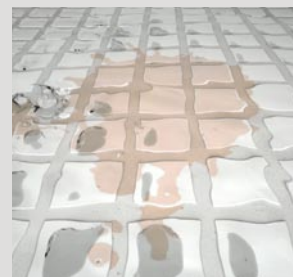
Povrch škáry je superhydrofilný, t.j. priľahuje vodu. Všetka voda, ktorá príde do kontaktu s povrchom, vytvára na ňom tenký vodný film. Prebytočná voda podmýva nečistotu, čím je možné ju ľahšie odstrániť. Všetky nečistoty, ktoré sa dostanú na povrch sú vytlačené vodným filmom. Rozpusťné látky sa rozpustia a vyplavia. Vďaka peciclean® efektu, zostáva škára hygienická a čistá počas dlhej doby.

Cementová PCI  
škárovacia hmota



PCI Geofug®

peciclean®  
effect



Schopnosť peciclean® efektu ukazuje škvrna od červeného vína

Cementové škáry absorbujú špinu. Voda ju síce uvoľňuje, ale príľnavosť medzi nečistotou a škárou nie je eliminovaná.

S peciclean® efektom je situácia **odlišná**. Vďaka technológii geopolymérov je molekulová štruktúra superhydrofilná. Voda podmýva nečistotu a takmer bez zvyšku ju odstraňuje. Výsledkom sú čisté škáry, ktoré zostávajú hygienické a dlhodobo si uchovávajú atraktívny vzhľad.

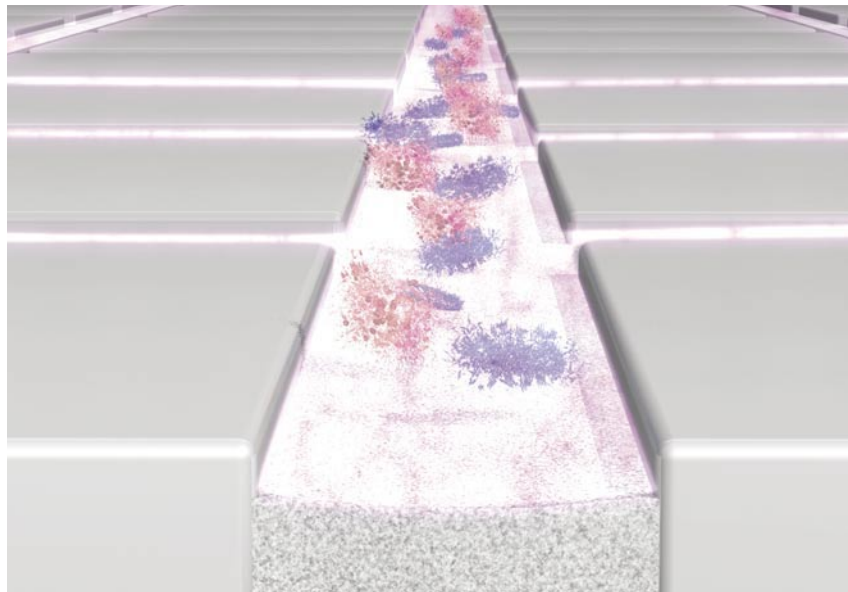


# Fotokatalytická: čistá a antibakteriálna vďaka svetlu

Okrem **peciclean®** efektu, ponúka PCI Geofug® vďaka technológii geopolymérov ešte ďalšiu výhodu. Zvyšky nečistôt, ktoré sa neodstránia hneď, sa postupne rozpustia vplyvom svetla ako výsledok fotokatalýzy.

Ultrafialové žiarenie v svetelných lúčoch ničí zvyšky nečistôt a baktérie a udržiava povrch hygienický. Keďže všetko svetlo obsahuje ultrafialovú zložku, tento efekt je evidentný v prípade prirodzeného ako aj umelého svetla.

Na bežných povrchoch sa tvoria usadeniny a nečistoty sa môžu na nich zachytávať. Na nových škárach sa tieto usadeniny zničia pôsobením ultrafialového žiarenia, čím sa minimalizuje príľnutie nečistôt.



Nečistoty sú rozložené vplyvom pôsobenia svetelných lúčov - čo napomáha udržaniu hygienických, čistých a bezchybných škár. Tento účinok potvrdil Fraunhofer Institut für Bauphysik v Holzkirchene.

# Odolná proti bežným čistiacim prostriedkom s obsahom kyselín

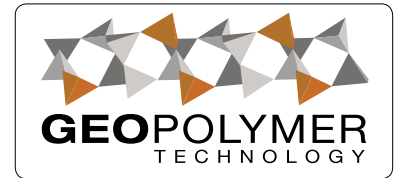
Škárovacia hmota PCI Geofug®, ktorá má podobnú konzistenciu ako keramika, vytvára spolu s keramickým obkladom alebo dlažbou homogénny, extrémne odolný povrch.

Tento povrch je obzvlášť odolný proti bežne používaným čistiacim prostriedkom s obsahom kyselín. Táto vlastnosť bola skúšaná a potvrdená v Fraunhofer Institut für Bauphysik v Holzkirchene.

Naopak, cementové škáry časté používanie čistiacich prostriedkov s obsahom kyselín poškodzuje. Majú sklon sa drobiť a dokonca skôr sa zašpiniť.



Silné čistiace prostriedky poškodzujú cementové škáry. PCI Geofug® pôsobeniu týchto výrobkov odoláva.



### Základom je technológia geopolymérov:

Čo sú to vlastne geopolyméry? Geopolyméry sú anorganické minerály veľmi podobné prírodným kameňom. Tak ako kamene, aj geopolyméry sú mimoriadne trvanlivé a veľmi tvrdé. Ich štruktúra pozostáva z minerálnych komponentov, podobne ako je to v prípade keramických obkladov a dlažieb.

Za pomoci využitia molekulárneho dizajnu a vybraných surovín otvára technológia geopolymérov pre vývojárov v PCI širokú škálu možností. Na báze geopolymérov bolo napríklad možné vyvinúť škárovaciu hmotu PCI Geofug®, ktorá zaisťuje hygienický povrch, ktorý sa v podstate čistí sám. Vďaka dokonale prispôbeným úžitkovým vlastnostiam, umožňuje technológia geopolymérov vytvoriť funkčné povrchy, ponúkajúce užívateľom skutočnú pridanú hodnotu.



Škárovacia hmota, ktorá sa čistí takmer sama

## PCI Geofug®

Na všetky keramické obklady a dlažby v interiéri

- Redukované požiadavky na čistenie vďaka peciclean® efektu; obzvlášť odolná proti olejom, mastnotám a nečistotám
- Odolná proti chemikáliám s obsahom kyselín bežne používaným v domácnostiach
- Vytvrdzuje bez výkvetov a škvŕn
- Jemnozrnný, uzavretý, rovnomerne farebný povrch
- Použitie v interiéroch, na steny aj podlahy v obytných priestoroch ako aj v náročných podmienkach:
  - v hoteloch a nákupných centrách
  - v administratívnych budovách, predajných a výstavných priestoroch
- Superhydrofilný povrch umožňuje ľahkú čistiteľnosť škár:
  - sklenených a porcelánových mozaík
  - ostatných nenasiakavých a nasiakavých obkladov a dlažieb
  - kameninových obkladov a dlažieb a z pálených tehál

Škárovacia hmota PCI Geofug® je dostupná v 12 atraktívnych farebných odtieňoch, čím je zabezpečená tá správna farba škáry pre akýkoľvek obklad alebo dlažbu:



*Farebné odtiene sú orientačné.*

## Inteligentné riešenia pre každú stavbu

Na stavbách i v priemysle sa denne stretávate s našimi produktami a špičkovými technológiami:

**CONICA**<sup>®</sup> – vonkajšie a vnútorné športové povrchy

**CONIDECK** – priamopojazdné a pochôdzne hydroizolačné systémy na báze strojovej alebo ručne aplikovanej polyuretánovej membrány

**CONIROOF** – strešné hydroizolačné systémy na báze polyuretánov

**EMACO**<sup>®</sup> – sanácie a opravy betónových a železobetónových konštrukcií

**GLENIUM**<sup>®</sup> – superplastifikátory pre transportbetón a prefavýrobky

**MASTERFLEX**<sup>®</sup> – tesniace tmely, injektáže proti vode

**MASTERFLOW**<sup>®</sup> – presné zálievkové hmoty, montážne a fixačné hmoty

**MASTERSEAL**<sup>®</sup> – stierkové izolácie proti vode, povrchová úprava konštrukcií

**MASTERTOP**<sup>®</sup> – podlahové systémy pre priemysel a občiansku vybavenosť

**MEYCO**<sup>®</sup> – sortiment produktov pre podzemné stavby a banský priemysel v oblasti striekaných betónov, hydroizolácií, injektáží, TBM a požiarnej ochrany

**PCI**<sup>®</sup> – lepidlá na obklady a dlažby, vodotesné izolácie, systémy produktov pre bazény, wellness, kúpeľne a prírodný kameň

**PRINCE COLOR**<sup>®</sup> – zatepľovacie systémy, tenkovrstvové omietky, farby, laky, lazúry, malty, štuky, vodotesné izolácie, lepidlá, škárovacie hmoty

**RAJASIL**<sup>®</sup> – riešenia pre renováciu budov, ochranu pamiatok a kultúrneho dedičstva

**UCRETE**<sup>®</sup> – podlahy pre potravinársky a farmaceutický priemysel

**BASF Slovensko spol. s r. o.**  
**Divízia Stavebné hmoty Žilina**

T +421 41 76 314 83  
F +421 41 72 345 92  
info.sk@basf.com  
www.basf-sh.sk  
**Zákaznícky servis**  
T +421 41 72 345 91  
F +421 41 72 345 92  
objednavky.sk@basf.com

**Product manager:**  
**T 0918 700 111**

**Odborno-technickí poradcovia:**  
**T 0918 111 918**

**T 0918 444 918**  
Bratislava I.– V., Senec

**T 0903 400 851**  
**T 0918 444 918**  
Dunajská Streda, Galanta, Komárno, Nové Zámky, Šaľa, Zlaté Moravce

**T 0918 594 016**  
Trnava, Hlohovec, Malacky, Myjava, Nitra, Pezinok, Piešťany, Senica, Skalica

**T 0903 776 800**  
Považská Bystrica, Bytča, Čadca, Dolný Kubín, Kysucké N. Mesto, Námestovo, Tvrdošín

**T 0910 999 774**  
Žilina, Martin, Ružomberok, Turčianske Teplice

**T 0905 209 208**  
Trenčín, Bánovce nad Bebravou, Ilava, Nové M. nad Váhom, Partizánske, Púchov, Prievidza, Topoľčany

**T 0903 621 456**  
Banská Bystrica, Banská Štiavnica, Brezno, Detva, Krupina, Levice, Lučenec, Poltár, Rimavská Sobota, Veľký Krtíš, Zvolen, Žarnovica, Žiar nad Hronom

**T 0911 707 911**  
Poprad, Gelnica, Kežmarok, Levoča, Liptovský Mikuláš, Rožňava, Revúca, Spišská N. Ves, Stará Ľubovňa

**T 0903 847 822**  
Košice I.–IV., Košice-okolie, Michalovce, Sobrance, Trebišov

**T 0911 808 911**  
Prešov, Bardejov, Humenné, Medzilaborce, Sabinov, Snina, Stropkov, Svidník, Vranov nad Topľou