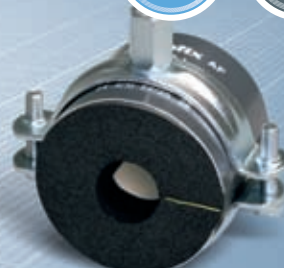




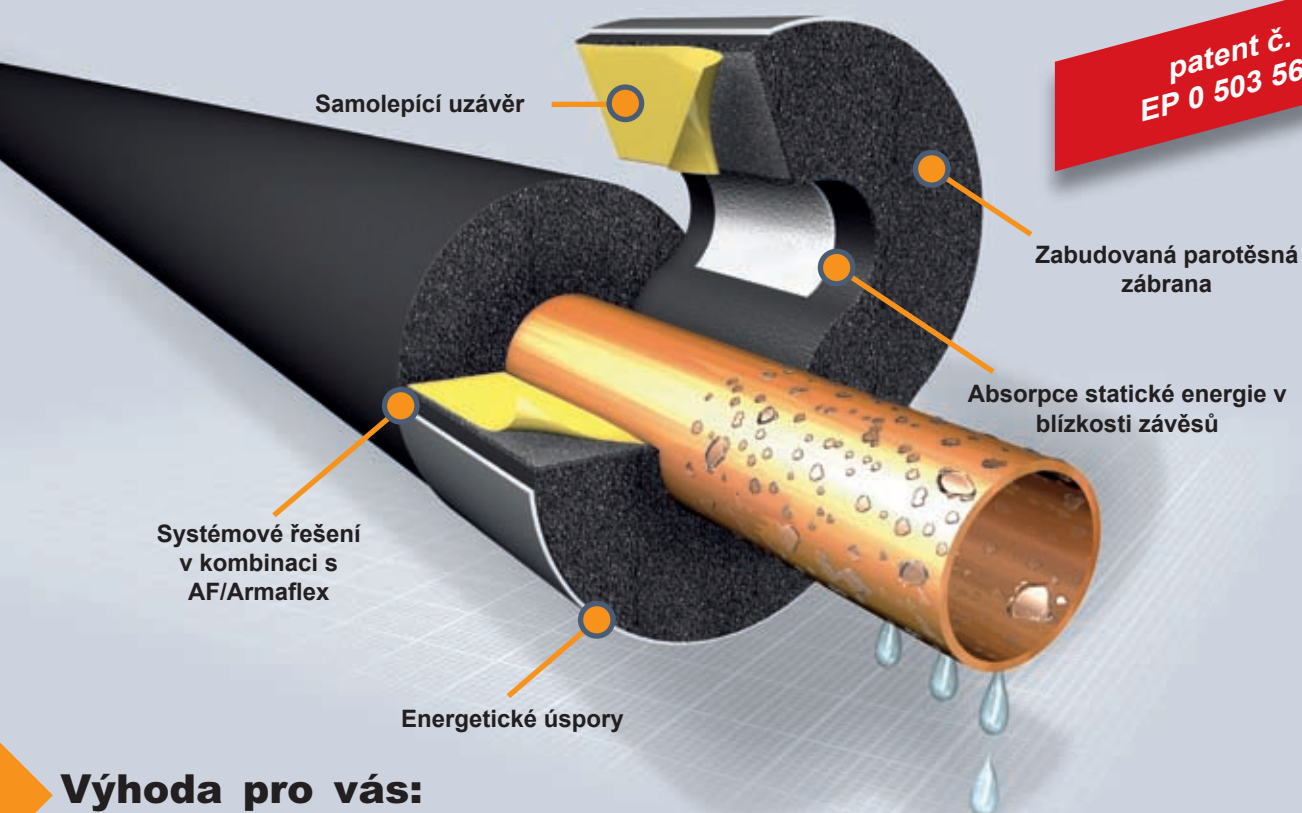
▶ Armafix® AF

## POKROK V KONTROLE KONDENZACE

ARMAFIX® AF – profesionální závěsný systém potrubí zamezující vytváření tepelných mostů v chladících potrubích a rozvodech chlazené vody.



## Bezpečné řešení zabraňující tepelným mostům v místě upevnění



### Výhoda pro vás:

Nosníky trubek Armafix® AF v kombinaci s produkty AF/Armaflex® jsou klíčem k dokonale uzavřenému izolačnímu systému v chladicí technice. Nosníky trubek Armafix® AF obsahují nosné vložky z polyuretanové/polyisokyanurátové pěny (PUR/PIR) bez obsahu CFC zabudované v izolačním materiálu AF/Armaflex® s uzavřenou strukturou buněk, s dvěma vnějšími plášti z hliníkové fólie. Díky zabudované parotěsné zábraně a samolepicímu bezpečnému spoji na obou stranách předejdete tepelným mostům a kondenzaci a zároveň dosáhnete profesionálního výsledku. Snadno a rychle se montují ve třech krocích a nedochází k energetickým ztrátám v bodech upevnění – šetříte tak čas i peníze.



Větrání



Průmyslové použití



Potravinářský průmysl

#### ► Výhodné & praktické: dodávka v kombi-boxu

**NOVINKA!**



Armafix AF se dodává s odpovídajícím počtem svorek v praktickém kombi-boxu

#### ► Řešení pro uzavřené systémy zabraňující tepelným mostům

Kdekoli je v chladicích zařízeních nutný bod upevnění nebo podepření trubky, existuje nebezpečí vzniku tepelných mostů (což znamená přímý tok energie mezi trubkou a svorkou, jsou-li namontovány tak, že se přímo dotýkají jedna druhá). Na těchto spojích je proto velice důležité dosáhnout dokonalé izolace a zajistit požadovanou tloušťku izolace a vlastnosti mezi studenou trubkou a kovovými částmi upevňovacího zařízení.

**Nosníky trubek Armafix AF** takové dokonalé oddělení v místech upevnění zaručují. Zároveň umožňují výbornou systémovou integraci, protože styčné konce mohou být přímo napojeny na elastomerový izolační materiál trubky.

## Výrobní program



### NOSNÍKY TRUBEK ARMAFIX AF

Vnější průměr trubky		Minimální vnitřní průměr Armafix AF mm	Max. vzdálenost mezi nosníky m <sup>(1)</sup>	Nosníky trubek		Nosníky trubek		Nosníky trubek	
Měď (CU)	Železo & ocel (Fe)			AF-2		AF-4 (AF-3)*		AF-6	
				Označení	Označení	Označení	Označení	Označení	Označení
10	10,2	10	2,00	FX-2-10/12	PC-4004	FX-4(3)-10/12	PC-4005		
12	12	12	2,00	FX-2-10/12	PC-4004	FX-4(3)-10/12	PC-4005		
	13,5	12	2,00	FX-2-10/12	PC-4004	FX-4(3)-10/12	PC-4005		
15		15	2,00	FX-2-15/18	PC-4005	FX-4(3)-15/18	PC-4006	FX-6-15/18	PC-4011
18	17,2	18	2,25	FX-2-15/18	PC-4005	FX-4(3)-15/18	PC-4006	FX-6-15/18	PC-4011
22	21,3	22	2,75	FX-2-22/25	PC-4005	FX-4(3)-22/25	PC-4008	FX-6-22/25	PC-4011
25	25,0	25	2,75	FX-2-22/25	PC-4005	FX-4(3)-22/25	PC-4008	FX-6-22/25	PC-4011
28	26,9	28	3,00	FX-2-28/30	PC-4006	FX-4(3)-28/30	PC-4009	FX-6-28/30	PC-4012
	30,0	30	3,00	FX-2-28/30	PC-4006	FX-4(3)-28/30	PC-4009	FX-6-28/30	PC-4012
35	33,7	35	3,50	FX-2-35/38	PC-4008	FX-4(3)-35/38	PC-4011	FX-6-35/38	PC-4014
	38,0	38	3,50	FX-2-35/38	PC-4008	FX-4(3)-35/38	PC-4011	FX-6-35/38	PC-4014
42	42,4	42	3,75	FX-2-42/45	PC-4010	FX-4(3)-42/45	PC-4012	FX-6-42/45	PC-4016
	44,5	45	3,75	FX-2-42/45	PC-4010	FX-4(3)-42/45	PC-4012	FX-6-42/45	PC-4016
	48,3	48	4,25	FX-2-48	PC-4011	FX-4(3)-48	PC-4012	FX-6-48	PC-4017
54	54,0	54	4,25	FX-2-54/57	PC-4012	FX-4(3)-54/57	PC-4013	FX-6-54/57	PC-4017
	57,0	57	4,25	FX-2-54/57	PC-4012	FX-4(3)-54/57	PC-4013	FX-6-54/57	PC-4017
	60,3	60	4,75	FX-2-60/64	PC-4012	FX-4(3)-60/64	PC-4015	FX-6-60/64	PC-4018
64	63,5	64	4,75	FX-2-60/64	PC-4012	FX-4(3)-60/64	PC-4015	FX-6-60/64	PC-4018
70	70,0	70	4,75	FX-2-70	PC-4013	FX-4(3)-70	PC-4016	FX-6-70	PC-4020
76,1	76,1	76	5,50	FX-2-76/80	PC-4015	FX-4(3)-76/80	PC-4017	FX-6-76/80	PC-4020
80		80	5,50	FX-2-76/80	PC-4015	FX-4(3)-76/80	PC-4017	FX-6-76/80	PC-4020
88,9	88,9	89	6,00	FX-2-89	PC-4017	FX-4(3)-89	PC-4019	FX-6-89	PC-4021
	101,6	102	6,00	FX-2-102/108	PC-4019	FX-4(3)-102/108	PC-4020	FX-6-102/108	PC-4022
108		108	6,00	FX-2-102/108	PC-4019	FX-4(3)-102/108	PC-4020	FX-6-102/108	PC-4022
	114,3	114	6,00	FX-2-114	PC-4020	FX-4(3)-114	PC-4021	FX-6-114	PC-4023
	125,0	125	6,00	FX-2-125	PC-4020	FX-4(3)-125	PC-4022	FX-6-125	PC-4024
133		133	6,00	FX-2-133/140	PC-4021	FX-4(3)-133/140	PC-4023	FX-6-133/140	PC-4025
	139,7	140	6,00	FX-2-133/140	PC-4021	FX-4(3)-133/140	PC-4023	FX-6-133/140	PC-4025
159		160	6,00	FX-2-160	PC-4023	FX-4(3)-160	PC-4024	FX-6-160	

**NOVINKA:** odpovídající počet nosníků trubek a svorek je dodáván společně v praktickém kombi-boxu. Chcete-li objednat kombi-box, přidejte na konec identifikačního kódu potřebného závěsu Armafix písmeno K, například: FX-2-42/45K. Doporučujeme systémové svorky. V ostatních případech má být šířka upevňovací svorky alespoň stejně velká jako šířka nabízené systémové svorky. Svorka musí být upevněna centrálně k potrubnímu závěsu.

Nosníky trubek Armafix AF jsou dodávány také pro velké průměry trubek: položky s vnitřním průměrem 165 - 168 mm (použitelné pro řadu AF-2, AF-3/AF-4 a AF-6) a vnitřním průměrem 200 - 610 mm (použitelné pro řadu AF-3/AF-4 a AF-6). S žádostí o ceník nebo podrobné informace o dalších možnostech se prosím obraťte na oddělení služeb pro zákazníky.

\* Položky vhodné pro hadice AF/Armaflex AF-3 a AF-4, tloušťka vhodná pro řadu AF-4. Tyto položky Armafix mohou být montovány těsněji, tak jak dovolí vložky z PUR, aby šly použít i na výrobovou řadu hadic AF-3.  
(1) v souladu s DIN 1988

## Snadná montáž



Řetěz je tak pevný, jak pevný je jeho nejslabší článek... To platí i pro chladicí potrubí a rozvody chlazené vody. Technik může pečlivě naplánovat izolaci a určit správnou specifikaci izolačního materiálu, který zabraňuje energetickým ztrátám a kondenzaci. Avšak pokud není věnována zvláštní pozornost místům upevnění, může dojít k velmi nepříjemným problémům. Z míst upevnění se stanou tepelné mosty, které způsobují kondenzaci. Kondenzát začne kapat, v důsledku prosakování nebo stékání vody poškodí strop a kromě zvýšeného rizika rezavění trubek existuje i nebezpečí mokrých podlah v podhledech. Aby zamezil těmto nepříjemným a finančně náročným situacím, vyvinul Armacell výrobní program Armafix® AF, spolehlivý systém nosníků trubek, jenž zabraňuje vzniku tepelných mostů v místech upevnění.

## Technické údaje – závěsný systém Armafix® AF

Stručný popis:	Nosník trubek pro chladicí zařízení zabraňující kondenzaci v místech upevnění. Tepelně nereagující, jednodílný se samolepícím uzávěrem.
Materiál:	Nosné části z PUR/PIR (hustota částí = 145kg/m <sup>3</sup> ) neobsahující CFC, zapuštěné a vlepené do pěnového elastomerického materiálu AF/Armaflex. Vnější nosné pláště vyrobené z natřené hliníkové folie (tloušťka 0,8mm).
Použití:	Tepelně nereagující montážní pomůcka pro trubky používané v chladicí technice, jež mají být izolovány materiálem AF/Armaflex. (v souladu s DIN 4140)

Vlastnosti	Hodnota/hodnocení	Kontrola <sup>*3</sup>	Poznámky
<b>Teplotní rozmezí</b> Max. provozní teplota Min. provozní teplota	+ 105° C - 50° C		U použití při provozní teplotě nižší než -50°C je nutno konzultovat naše oddělení služeb pro zákazníky.
<b>Maximální tepelná vodivost <math>\lambda_d</math></b>	Stejná jako u AF/Armaflex		Testováno dle EN 12667 pro pásy a EN ISO 8497 pro hadice
<b>Difúze vodní páry</b> Součinitel difúzního odporu vodní páry - $\mu$ faktor	Stejná jako u AF/Armaflex	●	Testováno dle EN 12086 pro pásy a EN 13469 pro hadice
<b>Požární vlastnosti</b>	Klasifikace stavebních materiálů: Potrubní závěs: normálně zápalný B2 Celý systém s AF/Armaflex: těžce zápalný B1	○	Testováno dle DIN 4102, část 1
<b>Skladovatelnost</b>	Výrobky se samolepícími uzávěry by měly být namontovány do 1 roku od zakoupení	●	Skladovat v suchých, čistých prostorách při běžné relativní vlhkosti (50% až 70%) a okolní teplotě (0°C – 35°C).

\*1 Ochranný papír / fólie chránící samolepící uzávěry může obsahovat stopy silikonu.

\*2 ●: Oficiální dohled nezávislých institucí a (nebo) zkušebních orgánů

○: Vlastní interní sledování jakosti v souladu s prEN 14304. Výrobní závody: Münster, Zeulenroda, Friesenhofen

\*3 Při použití v zařízeních se střídavými teplotami musí izolace.

## Technické údaje - šroubení Armafix® AF

Stručný popis:	Ocelový kryt na tepelně nereagující plošnou součástku.
Materiál:	Svorky □
Použití:	Tam, kde má být zabráněno tepelným mostům v chladicích zařízeních, jež mají být izolována materiálem AF/Armaflex.

Vlastnosti	Hodnota/hodnocení
<b>Maticový spoj</b>	Spojovací matice M8 / M10
<b>Připevňovací postranní šrouby (tažné šrouby)</b>	M6 a M8
<b>Šířka třmene svorky</b>	20 mm až 30 mm
<b>Tloušťka třmene svorky</b>	1,5 až 3,0 mm
<b>Maximální bezpečné zatížení svorky</b>	1000 N až 2500 N

Všechny podklady a technické informace vycházejí z výsledků získaných při standardních provozních podmínkách. Uživatel těchto podkladů a informací je ve vlastním zájmu odpovědný za to, aby si u nás včas ověřil, zda tyto podklady a informace vyhovují pro oblast jím navrhovaného použití. Montážní pokyny jsou k dispozici v našem manuálu pro montáž izolačních materiálů Armaflex. Před izolací nerezové oceli se prosím obraťte na naše oddělení služeb pro zákazníky. Aby byla zaručena řádná montáž, je nutno použít lepidlo Armaflex 520. U některých chladiv může výtláčná teplota přesáhnout +105 °C, pro další informace se obraťte na naše oddělení zákaznických služeb.