

Priemyselné a regulačné prvky

Cenník 2012



Danfoss spol. s.r.o.

Továrenská 49, 953 01 Zlaté Moravce, Tel.: +421 37 6406 289, Fax: +421 37 6406 291

e-mail: danfoss.sk@danfoss.com

www.danfoss.sk/ia

Danfoss Industrial Automation



Danfoss je celosvětová společnost, která obchoduje s výrobky a odpovídajícím servisem po celém světě v mezinárodní síti prodejních organizací, agentů a distributorů. Výrobní zařízení jsou umístěna v 59 výrobních závodech ve 21 zemích, což naplňuje naše přání, být co nejbíže našim zákazníkům.

Jsme si vědomi toho, že globalizace není o dobytí světa, ale o tom stát se přirozenou částí světa. Tohoto je dosaženo porozuměním a oceněním kultur, ve kterých Danfoss působí a současně hledáním způsobu jak porozumět našim vlastním hodnotám. Pro zaměstnance toto znamená, že hodnoty Danfossu jsou lokálně přizpůsobovány, zatímco zákazník získá lokální podporu, ale i celosvětového hráče, který může reagovat na jakoukoliv výzvu.

Kontakt

Danfoss spol. s.r.o.

Industrial Automation

Továrenská 49

SK-953 01

Tel.: +421 37 6406 289

Fax: +421 37 6406 291

Homepage: www.danfoss.sk

E-mail: danfoss.sk@danfoss.com

Pavel Rozprým - obchodní ředitel pro CZ, SK

Tel: +420 724 118 648

E-mail: pavel.rozprym@danfoss.com

Pavel Pecina - sales engineer CZ, SK

Tel: +420 724 328 517

E-mail: pavel.pecina@danfoss.com

Zbyněk Panovský - sales engineer CZ

Tel: +420 724 037 411

E-mail: zbynek.panovsky@danfoss.com

Jana Kissová - Marketing Communication EER - zákaznická podpora CZ, SK

Tel: +421 37 6406 289

E-mail: jana.kissova@danfoss.com

Obsah

Ventily		Strana
Popis k elektromagnetickým ventilům		4
Elektromagnetické ventily EV...B s cívkou a konektorem	EV...B	5
Elektromagnetické ventily řady EV...A	EV...A	6
Cívky k elektromagnetickým ventilům EV...A		7
Elektromagnetické ventily řady EV...B	EV...B	8
Sady náhradních dílů k elmg.ventilům		11
Cívky k elektromagnetickým ventilům EV...B , permanentní magnet		12
Termostaticky ovládané ventily	BVTS, AVTA	13
Pneumaticky ovládaný ventil	AV	14
Presostaty a termostaty		
Průmyslové termostaty	KP, RT, MBC, KPS	16
Průmyslové presostaty	KP , KPI , KPS	19
Průmyslové presostaty	RT, RT-EEEx , MBC 5000	20
Průmyslové presostaty	CS, BCP	21
Snímače tlaku a teploty		
Snímače tlaku	MBS	22
Snímače teploty	MBT	26
Softstartery		
Softstartery	MCI, MCIC, MCI CH, TC	27
Stykače, jističe		
Stykače, pomocné kontakty, tepelné relé	CI 4 , CI 6 - 50, CTI 15	28
Všeobecné podmínky		
Všeobecné dodací a záruční podmínky		31

Podbarvené položky ceníku jsou výrobky divize Chlazení a klimatizace a nevztahují se na ně naše standardní slevy - pro podrobnější informace nás prosím kontaktujte.

Danfoss s.r.o.

Popis elektromagnetických ventilů

HLAVNÍ TYP						
1	2	3	4	5	mezera	6 7
EV	2	1	0	B		1,5 B

SPECIFIKACE				
8	9	mezera	10	11
G18	N		NC	0

1	<u>Typ ventilu</u>
	EV = Elektromagnetický ventil HP = Pneumaticky ovládaný ventil AV = Pneumaticky ovládaný ventil

8	<u>Typ připojení</u>
	G = BSP podle ISO 228/1 N = NPT
8	<u>Rozměr připojení</u>
	14 = 1/4" 1 = 1" 114 = 1 1/4"

2	<u>Počet cest</u>
	2 = 2/2 cestný 3 = 3/2 cestný

9	<u>Těsnění</u>
	E = EPDM F = FKM N = NBR T = PTFE

3	<u>Princip ventilu</u>
	1 = Přímý ovládaný 2 = Nepřímý ovládaný 5 = S pomocným zdvihem

10	<u>Funkce</u>
	NC = Bez proudu zavřeno NO = Bez proudu otevřeno

4	<u>Detail B</u>
	0 = Kovové těleso 2 = Izolační membrána 5 = Pára > 140°C

11	<u>Spec. funkce</u>
	000 = Žádná spec. funkce 040 = Ruční ovládaní 655 = Vysokotlaká verze

5	<u>Kotvy</u>
	A = 9 mm systém B = 13,5 mm systém

6	<u>Jmenovitá světlost , příklad</u>
	1,5 = 1,5 mm 3 = 3 mm 100 = 100 mm

7	<u>Materiál tělesa</u>
	B = Mosaz BD = DZR mosaz (odolná vůči korozi) G = Dělovina SS = Nerezová ocel

Obecná terminologie

- NC = Ventil bez proudu uzavřen. Pokud cívka není pod napětím, ventil je uzavřen.
NO = Ventil bez proudu otevřen. Pokud cívka není pod napětím, ventil je otevřen.
kv = Maximální průtok ventilem, měřený s vodou při diferenčním tlaku 1 bar.

Diferenční tlak : Rozdíl tlaků mezi vstupem a výstupem ventilu.



Elektromagnetické ventily EV...B - ventil s cívkou a konektorem

Obj.č.	Typ	Připojení	Materiál membrány	K _v m ³ /h	Diferenční tlak		Teplota média °C	Cena EUR
					Min bar	Max bar		

Ventilová tělesa EV 210 B NC (bez proudu uzavřeno) s cívkou BB clip-on, IP 65

032U147031	EV210B 3.0B G 14F NC000 BB230AS	G 1/4"	FKM	0,3	0	20	-10 až +90	46,66
032U148031	EV210B 4.5B G 38F NC000 BB230AS	G 3/8"	FKM	0,55	0	10	-10 až +90	50,16

Pokud požadujete cívku 230V, 50Hz je koncové dvojčísí 31 (např. 032U147031)

Pokud požadujete cívku 24V, 50Hz je koncové dvojčísí 16 (např. 032U147016)

Pokud požadujete cívku 24V DC je koncové dvojčísí 02 (např. 032U147002)

Ventilová tělesa EV 251 B NC (bez proudu uzavřeno) s cívkou BB clip-on, IP 65

032U538031	EV251B 10B G 38N NC 688 BB230AS	G 3/8"	NBR	1,5	0	10	-10 až 90	65,00
032U538131	EV251B 12B G 12N NC 688 BB230AS	G 1/2"	NBR	2,5	0	10	-10 až 90	71,00
032U538231	EV251B 18B G 34N NC 688 BB230AS	G 3/4"	NBR	3,5	0	10	-10 až 90	73,00
032U538331	EV251B 22B G 11N NC 688 BB230AS	G 1"	NBR	3,5	0	10	-10 až 90	97,00

Pokud požadujete cívku 230V, 50Hz je koncové dvojčísí 31 (např. 032U538331)

Pokud požadujete cívku 24V, 50Hz je koncové dvojčísí 16 (např. 032U538316)

Pokud požadujete cívku 24V DC je koncové dvojčísí 02 (např. 032U538302)



Ventilová tělesa EV 220B NC (bez proudu uzavřeno) s cívkou BB clip-on, IP65

032U151831	EV220B 10B G 38N NC000 BB230AS	G 3/8"	NBR	1,5	0,1	20	-10 až +90	63,55
032U153831	EV220B 12B G 12N NC000 BB230AS	G 1/2"	NBR	2,5	0,3	10	-10 až +90	74,88
032U451431	EV220B 15B G 12N NC000 BB230AS		NBR	4	0,3	16	-10 až +90	90,74
032U528631	EV220B 18B G 34N NC000 BB230AS	G 3/4"	NBR	6	0,3	10	-10 až +90	107,53
032U453031	EV220B 20B G 34N NC000 BB230AS		NBR	8	0,3	16	-10 až +90	140,39
032U528731	EV220B 22B G 11N NC000 BB230AS	G 1"	NBR	7	0,3	10	-10 až +90	124,53
032U453431	EV220B 25B G 11N NC000 BB230AS		NBR	11	0,3	16	-10 až +90	183,86
032U456831	EV220B 32B G 114N NC000 BB230AS		NBR	18	0,3	16	-10 až +90	265,23
032U458531	EV220B 40B G 112N NC000 BB230AS	G 1 1/2"	NBR	24	0,3	16	-10 až +90	307,76
032U460431	EV220B 50B G 2N NC000 BB230AS	G 2"	NBR	40	0,3	16	-10 až +90	381,72

Pokud požadujete cívku 230V, 50Hz je koncové dvojčísí 31 (např. 032U151831)

Pokud požadujete cívku 24V, 50Hz je koncové dvojčísí 16 (např. 032U151816)

Pokud požadujete cívku 24V DC je koncové dvojčísí 02 (např. 032U151802)

Sada elektromagnetických ventilů EV 225 B NC (bez proudu uzavřeno) pro páru, s cívkou, IP 43

032U300384	EV225B10BD G 38T NC000 BR230A	G 3/8"	PTFE	2,2	0,2	10*	do 185	177,68
032U300484	EV225B10BD G 12T NC000 BR230A	G 1/2"	PTFE	2,2	0,2	10*	do 185	177,68
032U300584	EV225B15BD G 12T NC000 BR230A		PTFE	3	0,2	10*	do 185	224,95
032U300684	EV225B20BD G 34T NC000 BR230A	G 3/4"	PTFE	5	0,2	10*	do 185	251,22
032U300784	EV225B25BD G 1T NC000 BR230A	G 1"	PTFE	6	0,2	10*	do 185	283,66

* diferenční tlak odpovídá cívce 10W ac

Objednávací čísla jsou pro cívku 230V, 50 Hz, 10W



Ventilová tělesa EV 250 B NC (bez proudu uzavřeno) s cívkou BB clip-on, IP 65

032U157131	EV250B 10BD G 38E NC000 BB230AS	G 3/8"	EPDM	2,5	0	10	-10 až 140	82,50
032U158031	EV250B 12BD G 12E NC000 BB230AS	G 1/2"	EPDM	4	0	10	-10 až 140	93,42
032U161431	EV250B 18BD G 34E NC000 BB230AS	G 3/4"	EPDM	6	0	10	-10 až 140	126,38
032U162431	EV250B 22BD G 1E NC000 BB230AS	G 1"	EPDM	7	0	10	-10 až 140	142,86

Pokud požadujete cívku 230V, 50Hz je koncové dvojčísí 31 (např. 032U157131)

Pokud požadujete cívku 24V, 50Hz je koncové dvojčísí 16 (např. 032U157116)

Pokud požadujete cívku 24V DC je koncové dvojčísí 02 (např. 032U157102)



Danfoss s.r.o.

Elektromagnetické ventily řady EV...A

Obj.č.	Typ	Připojení	Materiál membrány	K _v m ³ /h	Diferenční tlak		Typ cívky	Cena EUR
					Min bar	Max bar		

Ventilová tělesa EV 220A, NC (bez proudu zavřeno)

042U4001	EV220A 6.0B G 14E NC000	G 1/4"	EPDM	1	0,2	10	AB , AM	36,67
042U4003	EV220A 6.0B G 14N NC000		NBR	1	0,2	10		33,89
042U4002	EV220A 6.0B G 38E NC000	G 3/8"	EPDM	1	0,2	10		36,67
042U4004	EV220A 6.0B G 38N NC000		NBR	1	0,2	10		33,89
042U4011	EV220A 10B G 38E NC000	G 1/2"	EPDM	1,6	0,2	10		33,58
042U4013	EV220A 10B G 38N NC000		NBR	1,6	0,2	10		32,86
042U4012	EV220A 10B G 12E NC000	G 1/2"	EPDM	1,6	0,2	10		38,32
042U4014	EV220A 10B G 12N NC000		NBR	1,6	0,2	10		34,81
042U4021	EV220A 12B G 12E NC000	G 1/2"	EPDM	2,5	0,3	10		50,78
042U4023	EV220A 12B G 12N NC000		NBR	2,5	0,3	10		46,56
042U4022	EV220A 14B G 12E NC000	G 3/4"	EPDM	4	0,3	10		47,38
042U4024	EV220A 14B G 12N NC000		NBR	4	0,3	10		45,42
042U4031	EV220A 18B G 34E NC000	G 3/4"	EPDM	7	0,3	10		57,68
042U4032	EV220A 18B G 34N NC000		NBR	7	0,3	10		47,79
042U4041	EV220A 22B G 1E NC000	G 1"	EPDM	7	0,3	10		72,10
042U4042	EV220A 22B G 1N NC000		NBR	7	0,3	10		62,21
042U4085	EV220A32B G 114E NC000	G 1 1/4"	EPDM	15	0,3	10		112,99
042U4084	EV220A32B G 114N NC000		NBR	15	0,3	10		101,15
042U4087	EV220A40B G 112E NC000	G 1 1/2"	EPDM	18	0,3	10		136,99
042U4086	EV220A40B G 112N NC000		NBR	18	0,3	10		118,97
042U4089	EV220A50B G 2E NC000	G 2"	EPDM	32	0,3	10	169,23	
042U4088	EV220A50B G 2N NC000		NBR	32	0,3	10	153,57	



Ventilová tělesa EV 210A, NC (bez proudu zavřeno)

032H8000	EV210A 1,2B G18E NC000	G 1/8"	EPDM	0,04	0	dle použité cívky a média	AB , AM	25,54	
032H8001	EV210A 1,2B G18F NC000		FKM					26,27	
032H8002	EV210A 1,5B G18E NC000		G 1/8"	EPDM				0,08	24,82
032H8003	EV210A 1,5B G18F NC000			FKM					27,09
032H8004	EV210A 2,0B G18E NC000		G 1/8"	EPDM				0,11	24,82
032H8005	EV210A 2,0B G18F NC000			FKM					26,37
032H8006	EV210A 2,5B G18E NC000		G 1/8"	EPDM				0,17	24,82
032H8007	EV210A 2,5B G18F NC000			FKM					26,37
032H8008	EV210A 3,0B G18E NC000		G 1/4"	EPDM				0,22	27,71
032H8009	EV210A 3,0B G18F NC000			FKM					29,25
032H8014	EV210A 2,5B G14E NC000	G 1/4"	EPDM	0,17	28,53				
032H8015	EV210A 2,5B G14F NC000		FKM		30,08				
032H8016	EV210A 3,0B G14E NC000	G 1/4"	EPDM	0,22	28,53				
032H8017	EV210A 3,0B G14F NC000		FKM		29,25				
032H8018	EV210A 3,5B G14E NC000	G 1/4"	EPDM	0,26	29,25				
032H8019	EV210A 3,5B G14F NC000		FKM		30,59				



Ventilová tělesa EV 210A, NO (bez proudu otevřeno)

032H8049	EV210A 1,5B G18F NO000	G 1/8"	FKM	0,06	0	dle napětí cívky a média	AM	49,65
032H8051	EV210A 2,0B G18F NO000		FKM	0,12				48,20
032H8053	EV210A 1,5B G18F NO000		FKM	0,15				48,20
032H8055	EV210A 1,5B G18F NO000		FKM	0,18				49,65
032H8057	EV210A 1,5B G18F NO000		FKM	0,2				48,20

Ventilová tělesa EV 310A, NC (bez proudu zavřeno)

032H8085	EV310A 1,2B G18F NC000	G 1/8"	FKM	0,04	0	dle použité cívky a média	AM	36,46
032H8087	EV310A 1,5B G18F NC000		FKM	0,07				36,46
032H8089	EV310A 1,8B G18F NC000		FKM	0,08				36,46
032H8095	EV310A 1,2B G14F NC000	G 1/4"	FKM	0,04	0	dle použité cívky a média	AM	42,33
032H8097	EV310A 1,5B G14F NC000		FKM	0,07				42,33
032H8099	EV310A 1,8B G14F NC000		FKM	0,08				42,33



Ventilová tělesa EV 310A, NO (bez proudu otevřeno)

032H8125	EV310A 1,2B G18F NO000	G 1/8"	FKM	0,04	0	dle použité cívky a média	AB , AM	36,46
032H8127	EV310A 1,5B G18F NO000		FKM	0,07				36,46
032H8133	EV310A 1,2B G14F NO000	G 1/4"	FKM	0,04	0	dle použité cívky a média	AB , AM	43,67
032H8135	EV310A 1,5B G14F NO000		FKM	0,07				43,67

Danfoss s.r.o.

Elektromagnetické ventily řady EV...A

Cívka pro ventilová tělesa EV xxx A, bez konektoru

Obj.č.	Typ	Napětí	Frekvence	Výkon	Krytí	Cena EUR
		V	HZ	W	IP	
042N0802	AB 024C	24	50 / 60	4,5	00	9,48
042N0804	AB 110C	110	50 / 60	4,5	00	9,48
042N0800	AB 230C	230	50 / 60	4,5	00	9,48
042N0801	AB 240C	240	50 / 60	4,5	00	9,48
042N0806	AB 012D	12	DC	5	00	9,48
042N0803	AB 024D	24	DC	5	00	9,48



Příslušenství

042N0139	konektor krytí IP 65				65	3,10
----------	----------------------	--	--	--	----	------

Cívka pro ventilová tělesa EV xxx A, bez konektoru

Obj.č.	Typ	Napětí	Frekvence	Výkon	Krytí	Cena EUR
		V	HZ	W	IP	
042N0842	AM 024C	24	50 / 60	7,5	00	17,41
042N0845	AM 110C	110	50 / 60	7,5	00	17,41
042N0840	AM 230C	230	50 / 60	7,5	00	17,41
042N0841	AM 240C	240	50 / 60	7,5	00	17,41
042N0848	AM 012D	12	DC	9,5	00	17,41
042N0843	AM 024D	24	DC	9,5	00	17,41



Příslušenství

042N0156	konektor krytí IP 65				65	5,50
----------	----------------------	--	--	--	----	------

Univerzální elektronický časovač (vhodný pro cívky typu AK, AL, AM, BA, BD, BB)

042N0185	ET 20M	24-240	50/60	50/60	00	84,40
----------	--------	--------	-------	-------	----	-------

Univerzální konektor signalizující připojení k nap. napětí (vhodný pro cívky typu AK, AL, AM, BA, BD, BB)

042N0263	s vestavěným VDR odporem	24	AC / DC		65	11,90
042N0265	s vestavěným VDR odporem	230	AC		65	12,30

Elektromagnetické ventily řady EV...B

Obj.č.	Typ	Připojení	Materiál membrány	K _v m ³ /h	Diferenční tlak		Typ cívky	Cena EUR
					Min bar	Max bar		

Ventilová tělesa EV 210B (EVI) NC (bez proudu zavřeno)

032U5701	EV210B 1.5B G 18E NC000	G 1/8"	EPDM	0,08	0	30	BA , BD , BB , BG	28,02
032U5702	EV210B 1.5B G 18F NC000		FKM	0,08	0	30		29,36
032U5705	EV210B 3.0B G 18E NC000	EPDM	0,3	0	20	32,14		
032U5706	EV210B 3.0B G 18F NC000	FKM	0,3	0	20	33,58		
032U5707	EV210B 2.0B G 14E NC000	G 1/4"	EPDM	0,15	0	30		28,02
032U5708	EV210B 2.0B G 14F NC000		FKM	0,15	0	30		29,36
032U5709	EV210B 3.0B G 14E NC000	EPDM	0,3	0	20	32,14		
032U5710	EV210B 3.0B G 14F NC000	FKM	0,3	0	20	33,58		
032U3600	EV210B 4.5B G 14E NC000	G 1/4"	EPDM	0,55	0	10		32,14
032U3601	EV210B 4.5B G 14F NC000		FKM	0,55	0	10		32,14
032U3602	EV210B 6.0B G 14E NC000	EPDM	0,7	0	4	37,70		
032U3603	EV210B 6.0B G 14F NC000	FKM	0,7	0	4	39,14		
032U3605	EV210B 4.5B G 38E NC000	G 3/8"	EPDM	0,55	0	10		32,14
032U3606	EV210B 4.5B G 38F NC000		FKM	0,55	0	10		33,58
032U3607	EV210B 6.0B G 38E NC000	EPDM	0,7	0	4	37,80		
032U3608	EV210B 6.0B G 38F NC000	FKM	0,7	0	4	39,14		
032U3609	EV210B 8.0B G 38E NC000	G 3/8"	EPDM	1	0	2		44,50
032U3610	EV210B 8.0B G 38F NC000		FKM	1	0	2		46,14
032U3611	EV210B10B G 38E NC000	EPDM	1,5	0	1,2	44,81		
032U3612	EV210B 10B G 38F NC000	FKM	1,5	0	1,2	46,14		
032U3613	EV210B 15BD G 38E NC000	G 1/2"	EPDM	2,5	0	0,3		74,16
032U3614	EV210B 15BD G 38F NC000		FKM	2,5	0	0,3		74,16
032U3615	EV210B 8.0B G 12E NC000	G 1/2"	EPDM	1	0	2		44,81
032U3616	EV210B 8.0B G 12F NC000		FKM	1	0	2		46,14
032U3617	EV210B 10B G 12E NC000	G 1/2"	EPDM	1,5	0	1,1	44,81	
032U3618	EV210B 10B G 12F NC000		FKM	1,5	0	1,1	46,14	
032U3619	EV210B 15BD G 12E NC000	G 1/2"	EPDM	2,85	0	0,3	74,16	
032U3620	EV210B 15BD G 12F NC000		FKM	2,85	0	0,3	75,50	
032U3621	EV210B 20BD G 34E NC000	G 3/4"	EPDM	4,5	0	0,28	103,41	
032U3622	EV210B 20BD G 34F NC000		FKM	4,5	0	0,28	104,85	
032U3623	EV210B 25BD G 1E NC000	G 1"	EPDM	8	0	0,25	139,87	
032U3624	EV210B 25BD G 1F NC000		FKM	8	0	0,25	141,21	



Ventilová tělesa EV 210B (EVI) NO (bez proudu otevřeno)

032U3630	EV210B 1.5B G 18E NO000	G 1/8"	EPDM	0,08	0	30	BB , BE , BG	62,93
032U3631	EV210B 1.5B G 18F NO000		FKM	0,08	0	30		64,27
032U3632	EV210B 2.0B G 18E NO000	G 1/8"	EPDM	0,15	0	12	62,93	
032U3633	EV210B 2.0B G 18F NO000		FKM	0,15	0	12	64,27	
032U3634	EV210B 3.0B G 18E NO000	G 1/4"	EPDM	0,3	0	5	67,16	
032U3635	EV210B 3.0B G 18F NO000		FKM	0,3	0	5	68,60	
032U3636	EV210B 2.0B G 14E NO000	G 1/4"	EPDM	0,15	0	12	62,93	
032U3637	EV210B 2.0B G 14F NO000		FKM	0,15	0	12	64,27	
032U3638	EV210B 3.0B G 14E NO000	G 1/4"	EPDM	0,3	0	5	67,16	
032U3639	EV210B 3.0B G 14F NO000		FKM	0,3	0	5	68,60	
032U3640	EV210B 4.5B G 14E NO000	G 1/4"	EPDM	0,55	0	2	67,16	
032U3641	EV210B 4.5B G 14F NO000		FKM	0,55	0	2	68,60	

Ventilová tělesa EV 220B DN 6 - 22 (EVS) NC (bez proudu zavřeno)

032U1236	EV220B 6B G 14E NC000	G 1/4"	EPDM	0,7	0,1	20	BA , BB , BE , BG	36,36
032U1237	EV220B 6B G 14F NC000		FKM	0,7	0,1	20		43,36
032U1241	EV220B 6B G 38E NC000	G 3/8"	EPDM	0,7	0,1	20		36,36
032U1242	EV220B 6B G 38F NC000		FKM	0,7	0,1	20		43,36
032U1246	EV220B 10B G 38E NC000	G 3/8"	EPDM	1,5	0,1	20		43,05
032U1247	EV220B 10B G 38F NC000		FKM	1,5	0,1	20		50,88
032U1251	EV220B 10B G 12E NC000	G 1/2"	EPDM	1,5	0,1	20		43,36
032U1252	EV220B 10B G 12F NC000		FKM	1,5	0,1	20		50,37
032U1256	EV220B 12B G 12E NC000	G 1/2"	EPDM	2,5	0,3	10		54,38
032U1255	EV220B 12B G 12F NC000		FKM	2,5	0,3	10		62,21
032U1261	EV220B 18B G 34E NC000	G 3/4"	EPDM	6	0,3	10		87,14
032U1260	EV220B 18B G 34F NC000		FKM	6	0,3	10		96,20
032U1263	EV220B 22B G 1E NC000	G 1"	EPDM	6	0,3	10		104,13
032U1266	EV220B 22B G 1F NC000		FKM	6	0,3	10		118,86



Elektromagnetické ventily řady EV...B

Obj.č.	Typ	Připojení	Materiál membrány	K _v m ³ /h	Diferenční tlak		Typ cívky	Cena EUR
					Min bar	Max bar		

Ventilová tělesa EV 220B DN 6 - 10 (EVS) NO (bez proudu otevřeno)

032U1238	EV220B 6B G 38E NO000	G 3/8"	EPDM	0,7	0,1	10	BA , BB	69,94
032U1239	EV220B 6B G 38F NO000		FKM	0,7	0,1	10		76,94
032U1249	EV220B 10B G 12F NO000	G1/2	FKM	1	0,1	10		83,95

Ventilová tělesa EV 220B DN 15 - 50 (EVS) NC (bez proudu zavřeno)

032U7115	EV220B 15B G 12E NC000	G 1/2"	EPDM	4	0,3	16	BA , BB , BE , BG	72,72
032U7116	EV220B 15B G 12F NC000		FKM	4	0,3	10		81,06
032U7120	EV220B 20B G 34E NC000	G 3/4"	EPDM	8	0,3	16		125,87
032U7121	EV220B 20B G 34F NC000		FKM	8	0,3	10		135,65
032U7125	EV220B 25B G 1E NC000	G 1"	EPDM	11	0,3	16		174,79
032U7126	EV220B 25B G 1F NC000		FKM	11	0,3	10		186,02
032U7132	EV220B 32B G 114 NC000	G 1 1/4"	EPDM	18	0,3	16		257,29
032U7133	EV220B 32B G 114F NC000		FKM	18	0,3	10		269,86
032U7140	EV220B 40B G 112E NC000	G 1 1/2"	EPDM	24	0,3	16		304,88
032U7141	EV220B 40B G 112F NC000		FKM	24	0,3	10		318,79
032U7150	EV220B 50B G 2E NC000	G 2"	EPDM	40	0,3	16		377,60
032U7151	EV220B 50B G 2F NC000		FKM	40	0,3	10		402,73



Ventilová tělesa EV 220B DN 15 - 50 (EVS) NO (bez proudu otevřeno)

032U7117	EV220B 15B G 12 NO000	G 1/2"	EPDM	4	0,3	16	BA , BB , BE , BG	106,30
032U7118	EV220B 15B G 12F NO000		FKM	4	0,3	10		114,64
032U7122	EV220B 20B G 34E NO000	G 3/4"	EPDM	8	0,3	16		165,01
032U7123	EV220B 20B G 34F NO000		FKM	8	0,3	10		174,79
032U7127	EV220B 25B G 1E NO000	G 1"	EPDM	11	0,3	16		220,94
032U7128	EV220B 25B G 1F NO000		FKM	11	0,3	10		232,06
032U7134	EV220B 32B G 114E NO000	G 1 1/4"	EPDM	18	0,3	16		303,44
032U7135	EV220B 32B G 114F NO000		FKM	18	0,3	10		316,00
032U7142	EV220B 40B G 112E NO000	G 1 1/2"	EPDM	24	0,3	16		351,02
032U7143	EV220B 40B G 112F NO000		FKM	24	0,3	10		364,93
032U7152	EV220B 50B G 2E NO000	G 2"	EPDM	40	0,3	16		423,74
032U7153	EV220B 50B G 2F NO000		FKM	40	0,3	10		448,87

Ventilová tělesa EV 220B DN 65 - 100 (EVS) NC (bez proudu zavřeno) přírubové

016D6065	EV220B 65CI FL 10E NC000	2 1/2"	EPDM	50	0,25	10	BB , BE , BG	1529,86
016D3330	EV220B 65CI FL 10N NC000		NBR	50	0,25	10		1453,33
016D6080	EV220B 80CI FL 10E NC000	3"	EPDM	75	0,25	10		1989,65
016D3331	EV220B 80CI FL 10N NC000		NBR	75	0,25	10		1890,15
016D6100	EV220B 100CI FL 10E NC000	4"	EPDM	100	0,25	10		2308,75



Ventilová tělesa EV 250B (EVSIT) NC (bez proudu zavřeno)

032U5250	EV250B 10BD G 38E NC000	G 3/8"	EPDM	2,5	0	10	BB , BE , BD , BG , BN	58,81
032U5251	EV250B 10BD G 38F NC000		FKM			10		67,88
032U5252	EV250B 12BD G 12E NC000	G 1/2"	EPDM	4	0	10		70,14
032U5253	EV250B 12BD G 12F NC000		FKM			10		79,21
032U5254	EV250B 18BD G 34E NC000	G 3/4"	EPDM	6	0	10		104,13
032U5255	EV250B 18BD G 34F NC000		FKM			10		118,86
032U5256	EV250B 22BD G 1E NC000	G 1"	EPDM	7	0	10		121,03
032U5257	EV250B 22BD G 1F NC000		FKM			10		135,86



Ventilová tělesa EV 250B (EVSIT) NO (bez proudu otevřeno)

032U5350	EV250B 10BD G 38E NO000	G 3/8"	EPDM	2,5	0	10	BB , BE , BG , BN	104,13
032U5351	EV250B 10BD G 38F NO000		FKM			10		113,20
032U5352	EV250B 12BD G 12E NO000	G 1/2"	EPDM	4	0	10		115,46
032U5353	EV250B 12BD G 12F NO000		FKM			10		124,53
032U5354	EV250B 18BD G 34E NO000	G 3/4"	EPDM	4,9	0	10		149,35
032U5355	EV250B 18BD G 34F NO000		FKM			10		161,09
032U5356	EV250B 22BD G 1E NO000	G 1"	EPDM	5,2	0	10		166,35
032U5357	EV250B 22BD G 1F NO000		FKM			10		181,07

Elektromagnetické ventily řady EV...B

Obj.č.	Typ	Připojení	Materiál membrány	K _v m ³ /h	Diferenční tlak		Typ cívky	Cena EUR
					Min bar	Max bar		

Ventilová tělesa EV 224B NC (bez proudu zavřeno) pro vysoké tlaky do 40 bar

032U8360	EV224B15B G 12 N NC000	G 1/2"	NBR	4	0,3	40	BB, BE, BG	85,70
032U8362	EV224B20B G 12 N NC000	G 3/4"	NBR	8	0,3	40		148,53
032U8364	EV224B25B G 12 N NC000	G 1"	NBR	11	0,3	40		204,04



Ventilová tělesa EV 225B (dříve EVSIS) NC (bez proudu zavřeno) pro páru

032U300399	EV225B10BD G 38T NC000	G 3/8"	PTFE	2,2	0,2	10*	BR	109,49
032U300499	EV225B10BD G 12T NC000	G 1/2"	PTFE	2,2	0,2	10*		109,49
032U300599	EV225B15BD G 12T NC000		PTFE	3	0,2	10*		158,52
032U300699	EV225B20BD G 34T NC000	G 3/4"	PTFE	5	0,2	10*		182,83
032U300799	EV225B25BD G 1T NC000	G 1"	PTFE	6	0,2	10*		210,33



* diferenční tlak odpovídá cívce 10W ac

Ventilová tělesa EV 310B NC (bez proudu uzavřeno)

032U4900	EV310B 1.5B G 18F NC000	G 1/8"	FKM	0,08	0	20	BA, BD	44,81
032U4901	EV310B 2.0B G 18F NC000		FKM	0,15		16		44,81
032U4902	EV310B 3.0B G 18F NC000		FKM	0,3		7		44,81
032U4903	EV310B 1.5B G 14F NC000	G 1/4"	FKM	0,08	0	20		54,59
032U4904	EV310B 2.0B G 14F NC000		FKM	0,15		16		54,59
032U4905	EV310B 3.0B G 14F NC000		FKM	0,3		7		54,59
032U4906	EV310B 3.5B G 14F NC000		FKM	0,4		5		54,59
032U4907	EV310B 2.0B G 38F NC000	G 3/8"	FKM	0,15	0	16		64,27
032U4908	EV310B 3.0B G 38F NC000		FKM	0,3		7		64,27
032U4909	EV310B 3.5B G 38F NC000		FKM	0,4		5	64,27	

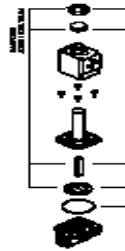


Elektromagnetické ventily řady EV...B

Obj.č.	Sada dílů pro ventil typu	Materiál membrány	Cena EUR
--------	---------------------------	-------------------	-------------

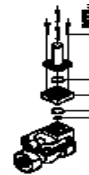
Sady náhradních dílů pro elektromagnetické ventily EV 220B 6 - 22B NC

032U1062	EV220B 6B	EPDM	17,40
032U1063	EV220B 6B	FKM	19,60
032U1065	EV220B 10B	EPDM	20,70
032U1066	EV220B 10B	FKM	23,00
032U1068	EV220B 12B	EPDM	33,20
032U1067	EV220B 12B	FKM	40,40
032U1070	EV220B 18B , EV220B 22B	EPDM	61,00
032U1069	EV220B 18B , EV220B 22B	FKM	66,30



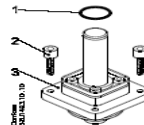
Sady náhradních dílů pro elektromagnetické ventily EV 220B 15 - 50B NC

032U1071	EV220B 15B	EPDM	33,60
032U1073	EV220B 20B	EPDM	61,40
032U1075	EV220B 25B	EPDM	66,30
032U1077	EV220B 32B	EPDM	81,10
032U1079	EV220B 40B	EPDM	104,10
032U1081	EV220B 50B	EPDM	124,60



Sady náhradních dílů pro elektromagnetické ventily EV 250B NC

032U5315	EV250B 10-12BD	EPDM	59,90
032U5271	EV250B 10-12BD	FKM	60,20
032U5317	EV250B 18-22BD	EPDM	76,10
032U5273	EV250B 18-22BD	FKM	80,30

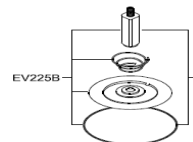


Sady náhradních dílů pro elektromagnetické ventily EV 250B NO

032U5319	EV250B 10-12BD	EPDM	76,20
032U5320	EV250B 10-12BD	FKM	77,50
032U5321	EV250B 18-22BD	EPDM	96,90
032U5322	EV250B 18-22BD	FKM	103,40

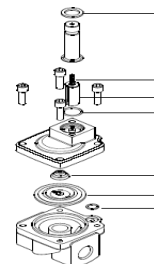
Sady náhradních dílů pro elektromagnetické ventily EV 225B NC

032U3171	EV225B 6-10		63,20
032U3172	EV225B 15		84,20
032U3173	EV225B 20-25		93,70



Sady náhradních dílů pro elektromagnetické ventily EV 220A NC

042U1000	EV220A 6-10B	EPDM	14,10
042U1001	EV220A 6-10B	NBR	13,00
042U1002	EV220A 6-10B	FKM	37,90
042U1003	EV220A 12-14B	EPDM	19,50
042U1004	EV220A 12-14B	NBR	17,90
042U1005	EV220A 12-14B	FKM	57,90
042U1006	EV220A 18-22B	EPDM	25,60
042U1007	EV220A 18-22B	NBR	23,60
042U1008	EV220A 18-22B	FKM	110,20
042U1037	EV220A 32B	EPDM	54,30
042U1038	EV220A 32B	NBR	62,20
042U1039	EV220A 40B	EPDM	61,30
042U1040	EV220A 40B	NBR	69,20
042U1041	EV220A 50B	EPDM	66,80
042U1042	EV220A 50B	NBR	67,70



Cívky k elektromagnetickým ventilům EV...B

Obj.č.	Typ	Napětí V	Frekvence HZ	Výkon W	Krytí IP	Cena EUR
--------	-----	-------------	-----------------	------------	-------------	-------------

Cívky pro ventilová tělesa, bez konektoru

042N7508	BA	BA024A	24	50	9	00	19,88
042N7510		BA048A	48	50			19,88
042N7512		BA115A	115	50			19,88
042N7501		BA230A	230	50			19,88
042N7502		BA240A	240	50			19,88
042N7504		BA380A	380-400	50			19,88
042N7550		BA012D	12	DC	15	22,56	
042N7551		BA024D	24	DC		22,56	

Příslušenství

042N0156	konektor krytí IP 65				65	5,50
----------	----------------------	--	--	--	----	------



Cívky Clip - on pro ventilová tělesa, bez konektoru

018F7358	BB	BB024AS	24	50	10	00	20,50
018F7361		BB115AS	115	50			20,50
018F7351		BB230AS	230	50			20,50
018F7352		BB240AS	240	50			20,50
018F7353		BB380AS	380-400	50			20,50
018F7360		BB110CS	110	50/60			20,50
018F7363		BB230CS	230	50/60	20,50		
018F7396		BB012DS	12	DC	18	22,87	
018F7397		BB024DC	24	DC		22,87	

Příslušenství

042N0156	konektor krytí IP 65				65	5,50
018F0094	těsnící "O" kroužek pod cívku		balení po 10 kusech			5,46



Cívky Clip - on pro ventilová tělesa, s konektorem IP67

018F6707	BE	BE024AS	24	50	10	67	33,48
018F6701		BE230AS	230	50			33,48
018F6756		BE012DS	12	DC	18		30,49
018F6757		BE024DS	24	DC			33,48

Příslušenství

018F0094	těsnící "O" kroužek pod cívku		balení po 10 kusech			5,46
----------	-------------------------------	--	---------------------	--	--	------



Cívky pro ventilová tělesa, bez konektoru

042N7597	BD	BD024AS	24	50	15	00	20,91
042N7591		BD230AS	230	50			20,91

Příslušenství

042N0156	konektor krytí IP 65				65	5,50
----------	----------------------	--	--	--	----	------



Cívky Eex m II T4 pro ventilová tělesa, IP67, 5m kabel

018Z6595	BO	BO024C	24	50/60	10	67	151,20
018Z6593		BO110C	110	50/60			151,20
018Z6592		BO230C	230	50/60			151,20
018Z6591		BO240C	240	50/60			151,20
018Z6596		BO024D	24	DC			166,45



Univerzální elektronický časovač (vhodný pro cívky typu AK, AL, AM, BA, BD, BB)

042N0185	ET 20M		24-240	50/60	00	84,40
----------	--------	--	--------	-------	----	-------

Univerzální konektor signalizující připojení k nap. napětí (vhodný pro cívky typu AK, AL, AM, BA, BD, BB)

042N0263	s vestavěným VDR odporem		24	AC / DC	65	11,90
042N0265	s vestavěným VDR odporem		230	AC	65	12,30

Permanentní magnet

018F0091	permanentní magnet					46,14
----------	--------------------	--	--	--	--	-------

Cívky pro parní ventily EV215B, EV225B

032K143684	BR	BR230A	230	50	10	43	80,80
032K143682		BR024A	24	50			80,80
032K140902		BR024D	24	DC	17		101,80



Termostaticky ovládané ventily

Obj.č.	Typ	Připojení	Počáteční teplota	Hodnota Kv (při $\Delta p=1$ bar a při teplotě senzoru 110 °C) m ³ /h	Délka kapiláry m	Cena EUR
--------	-----	-----------	-------------------	---	---------------------	-------------

Termostatický ventil pro chladicí smyčku BVTS

003N3300	BVTS 1,3m	G3/4	95 °C neměnné	2,4	1,3	43,26
003N3301	BVTS 4m				4	50,47



Regulátor teploty AVTA , při stoupající teplotě otevírá

s univerzální náplní (tekutina / plyn) senzoru

senzor \varnothing 18 x 210 mm

003N1132	AVTA 10	G 3/8	0 až +30°C	+ 57°C	1,4	2	211,87
003N2132	AVTA 15	G 1/2			1,9		222,27
003N3132	AVTA 20	G 3/4			3,4		250,70
003N4132	AVTA 25	G 1			5,5		268,01
003N1162	AVTA 10	G 3/8	25 až +65°C	+ 90°C	1,4	2	211,97
003N2162	AVTA 15	G 1/2			1,9		222,27
003N3162	AVTA 20	G 3/4			3,4	5	277,59
003N3165	AVTA 20				5,5	2	268,01
003N4162	AVTA 25	G 1			5,5	2	268,01
003N4165	AVTA 25				5,5	5	307,87
003N1182	AVTA 10	G 3/8	50 až +90°C	+ 125°C	1,4	2	211,87
003N2182	AVTA 15	G 1/2			1,9		222,27
003N3182	AVTA 20	G 3/4			3,4		250,70
003N4182	AVTA 25	G 1			5,5		268,01
003N4183	AVTA 25 *	G 1			5,5	3	267,90



* Tělo ventilu s by-passem o průměru 2 mm

Regulátor teploty AVTA , při stoupající teplotě otevírá

s adsorpční náplní (karbon , CO2) senzoru

senzor \varnothing 9,5 x 160 mm

003N1144	AVTA 10	G 3/8	10 až +80°C	+ 130°C	1,4	2,3	215,06
003N0107	AVTA 15	G 1/2			1,9		155,94
003N0108	AVTA 20	G 3/4			3,4		253,69
003N0109	AVTA 25	G 1			5,5		271,71

Regulátor teploty AVTA , při stoupající teplotě otevírá

s paro - kapalinovou náplní senzoru

senzor \varnothing 9,5 x 190 mm

003N0042	AVTA 15	G 1/2	0 až +30°C	+ 57°C	1,9	2	222,27
003N0043	AVTA 20	G 3/4			3,4		250,70
003N0045	AVTA 15	G 1/2	25 až +65°C	+ 90°C	1,9	2	222,27
003N0034					5	249,67	
003N0046	AVTA 20	G 3/4			3,4	2	250,70
003N0047	AVTA 25	G 1			5,5	2	268,01

Příslušenství

003N0050	Mosaz	3/4"	Jímka 18 x 210 mm	44,39
003N0192	Nerez. Ocel	3/4"	Jímka 18 x 210 mm	180,25
003N0196	Nerez. Ocel	1/2"	Jímka 9,5 x 180 mm	168,10
003N0155			ucpávka pro jímky (dodáváno po 50 ks)	11,64

Pneumaticky ovládané ventily

Obj.č.	Typ	Připojení ISO 228/1	DN	Kv m ³ /h	Provozní tlak bar	Ovládací tlak		Cena EUR
						min bar	max bar	

Pneumatický ventil AV 210 (tělo ventilu z bronzu)

zavírání proti proudu média , provedení pohonu NC

042N4400	AV210A 15G G 38T NC000	G 3/8	15	4,5	0-16	4,2	10	119,50
042N4401	AV210B 15G G 38T NC000	G 3/8	15	4,9	0-16	4	10	148,60
042N4402	AV210A 15G G 12T NC000	G 1/2	15	5,3	0-16	4,2	10	119,50
042N4403	AV210B 15G G 12T NC000	G 1/2	15	5,7	0-16	4	10	148,60
042N4404	AV210B 20G G 34T NC000	G 3/4	20	10	0-10	4	10	157,80
042N4405	AV210C 20G G 34T NC000	G 3/4	20	10	0-16	4	10	176,20
042N4406	AV210C 25G G 1T NC000	G 1	25	20	0-11	4	10	199,20
042N4407	AV210D 25G G 1T NC000	G 1	25	20	0-16	4	10	258,90
042N4408	AV210D 32G G 114T NC000	G 1 1/4	32	29	0-14	4	10	311,00
042N4409	AV210D 40G G 112T NC000	G 1 1/2	40	46	0-11	4	10	346,30
042N4410	AV210E 40G G 112T NC000	G 1 1/2	40	47	0-16	4	10	419,80
042N4411	AV210E 50G G 2T NC000	G 2	50	67	0-10	4	10	458,10



Pneumatický ventil AV 210 (tělo ventilu z bronzu)

zavírání proti proudu média , provedení pohonu NO

042N4430	AV210B 15G G 38T NO000	G 3/8	15	4,9	viz. Technické informace			167,00
042N4431	AV210B 15G G 12T NO000	G 1/2	15	5,7				167,00
042N4432	AV210B 20G G 34T NO000	G 3/4	20	10				176,20
042N4433	AV210C 25G G 1T NO000	G 1	25	20				217,30
042N4434	AV210C 32G G 114T NO000	G 1 1/4	32	29				235,90
042N4435	AV210D 40G G 112T NO000	G 1 1/2	40	46				353,70
042N4436	AV210E 50G G 2T NO000	G 2	50	67				458,10

Pneumatický ventil AV 210 (tělo ventilu z nerezové oceli)

zavírání proti proudu média , provedení pohonu NC

042N4450	AV210B 15SS G 38T NC000	G 3/8	15	4,9	0-16	4	10	260,50
042N4451	AV210B 15SS G 12T NC000	G 1/2	15	5,7	0-16	4	10	260,50
042N4452	AV210B 20SS G 34T NC000	G 3/4	20	10	0-10	4	10	278,80
042N4453	AV210C 20SS G 34T NC000	G 3/4	20	10	0-16	4	10	304,90
042N4454	AV210C 25SS G 1T NC000	G 1	25	20	0-11	4	10	349,30
042N4455	AV210D 25SS G 1T NC000	G 1	25	20	0-16	4	10	438,20
042N4456	AV210D 32SS G 1T NC000	G 1 1/4	32	29	0-14	4	10	520,90
042N4457	AV210D 40SS G 112T NC000	G 1 1/2	40	46	0-11	4	10	626,70
042N4458	AV210E 40SS G 112T NC000	G 1 1/2	40	47	0-16	4	10	695,60
042N4459	AV210E 50SS G 2T NC000	G 2	50	67	0-10	4	10	865,70

Pneumatický ventil AV 210 (tělo ventilu z nerezové oceli)

zavírání proti proudu média , provedení pohonu NO

042N4480	AV210B 15SS G 38T NO000	G 3/8	15	4,9	viz. Technické informace			275,80
042N4481	AV210B 15SS G 12T NO000	G 1/2	15	5,7				275,80
042N4482	AV210B 20SS G 34T NO000	G 3/4	20	10				303,40
042N4483	AV210C 25SS G 1T NO000	G 1	25	20				361,60
042N4484	AV210C 32SS G 114T NO000	G 1 1/4	32	29				427,50
042N4485	AV210D 40SS G 112T NO000	G 1 1/2	40	46				629,60
042N4486	AV210E 50SS G 2T NO000	G 2	50	67				865,70

Příslušenství

042N4820	Koncový spínač pro AV210B				pro velikost pohonu Ø 50	187,50
042N4821	Koncový spínač pro AV210C				pro velikost pohonu Ø 63	176,10
042N4822	Koncový spínač pro AV210D				pro velikost pohonu Ø 90	197,60
042N4823	Koncový spínač pro AV210E				pro velikost pohonu Ø 110	200,60
042N4841	Ruční ovládní pro AV210C				pro velikost pohonu Ø 63	80,40
042N4842	Ruční ovládní pro AV210D				pro velikost pohonu Ø 90	125,80
042N4843	Ruční ovládní pro AV210E				pro velikost pohonu Ø 110	128,10
042N4860	Ruční omezení průtoku pro AV210B				pro velikost pohonu Ø 50	41,50
042N4861	Ruční omezení průtoku pro AV210C				pro velikost pohonu Ø 63	42,70

Teplotní spínače (Termostaty)

Obj.č.	Typ	Rozsah nastavení °C	Nastavitelný tepl. rozdíl °C	Max. provozní teplota °C	Délka kapiláry m	Materiál kontaktů	Krytí	Cena EUR
--------	-----	------------------------	---------------------------------	-----------------------------	---------------------	-------------------	-------	-------------

Teplotní spínače KP

060L121266	KP 75	0 - 40	3 - 10	80	Prostorový	Ag	IP 33	62,01
060L124266	KP 77	20 - 60	3 - 10	80	Prostorový	Au	IP 33	62,01
060L118466	KP 78*	30 - 90	5 - 15	150	2	Ag	IP 33	62,01
060L122966	KP 78	30 - 90	4,5 - 20	150	Stonkový	Ag	IP 55	82,30
060L112666	KP 79*	50 - 100	5 - 15	150	2	Ag	IP 33	62,01
060L112566	KP 81*	80 - 150	7 - 20	200	2	Ag	IP 33	62,01
060L118366	KP 81*	80 - 150	7 - 20	200	3	Ag	IP 33	80,13
060L117066	KP 81*	80 - 150	7 - 20	200	5	Ag	IP 33	90,13
060L115566	KP 81 (max.reset)	80 - 150	8	200	2	Ag	IP 33	98,67
060L110166	KP 61 protimrazová ochrana	-30 až +15	5,5 - 23	120	5	Ag	IP 30	88,48
060-062866	krytí IP55 pro termostaty a presostaty KP, KPI							16,90

* možnost použití krytí 060-062866 pro krytí IP55

Termostaty KP používají kapiláru 9,5 x 85 mm s adsorpční náplní.



Obj.č.	Typ	Rozsah nastavení °C	Nastavitelný tepl. rozdíl °C	Max. provozní teplota °C	Délka kapiláry m	Typ náplně kapiláry	Krytí	Cena EUR
--------	-----	------------------------	---------------------------------	-----------------------------	---------------------	---------------------	-------	-------------

Teplotní spínače RT

017-503666	RT 4	-5 až 30	Viz technická data	75	prostorový	A	IP 66	139,05
017-509966	RT14	-5 až 30		150	2	B	IP 66	166,86
017-510066	RT14	-5 až 30		150	3	B	IP 66	182,31
017-515566	RT 103	10 - 45		100	prostorový	A	IP 66	178,60
017-514766	RT 102	25 - 90		300	prostorový	B	IP 66	199,92
017-500366	RT 101	25 - 90		300	2	B	IP 66	170,47
017-500666	RT 101	25 - 90		300	3	B	IP 66	225,98
017-502266	RT 101	25 - 90		300	5	B	IP 66	243,39
017-502366	RT 101*	25 - 90		300	5	B	IP 54	318,37
017-502466	RT 101	25 - 90		300	8	B	IP 66	243,39
017-502566	RT 101	25 - 90		300	10	B	IP 66	252,04
017-504866	RT 106	20 - 90		120	2	C	IP 66	178,60
017-505066	RT 106	20 - 90		120	5	C	IP 66	241,64
017-506066	RT 108	30 - 140		220	2	B	IP 66	208,68
017-513566	RT 107	70 - 150		215	2	C	IP 66	182,52
017-513666	RT 107*	70 - 150		215	2	C	IP 54	243,39
017-513966	RT 107	70 - 150		215	3	C	IP 66	225,98
017-514066	RT 107	70 - 150		215	5	C	IP 66	243,39
017-514166	RT 107*	70 - 150		215	5	C	IP 54	295,71
017-514466	RT 107	70 - 150		215	8	C	IP 66	243,39
017-520866	RT 120	120 - 215		260	2	C	IP 66	199,92
017-520966	RT 120	120 - 215		260	5	C	IP 66	234,74
017-522066	RT 123	150 - 250		300	2	C	IP 66	165,11
017-522466	RT 123*	150 - 250		300	2	C	IP 54	165,11
017-522266	RT 123	150 - 250		300	5	C	IP 66	234,74
017-522766	RT 124	200 - 300		350	2	C	IP 66	225,98
017-523166	RT 124*	200 - 300		350	2	C	IP 54	225,98
017-522966	RT 124	200 - 300		350	5	C	IP 66	234,74

* termostaty s max. reset



Teplotní spínače (Termostaty)

Obj.č.	Typ	Rozsah nastavení °C	Pevný tepl. rozdíl °C	Max. teplota senzoru °C	Délka kaliláry m	Cena EUR
--------	-----	------------------------	--------------------------	----------------------------	---------------------	-------------

Teplotní spínače MBC8000, MBC8100

061B820166	MBC8100 1221-1A02000	-10 až 30	3	80	2	190,34
061B810166	MBC8100 1231-1A02000	-10 až 30	3	80	2 armovaná	215,17
061B810266	MBC8100 1431-1A02000	20 až 60	3	130	2 armovaná	214,65
061B800266	MBC8100 1411-1A00075	20 až 60	3	130	stonkový	182,10
061B820366	MBC8100 2221-1A02000	50 až 100	4	200	2	190,34
061B810366	MBC8100 2231-1A02000	50 až 100	4	200	2 armovaná	215,17
061B800366	MBC8100 2211-1A00075	50 až 100	4	200	stonkový	182,10
061B810466	MBC8100 2431-1A02000	70 až 120	5	220	2 armovaná	214,65
061B800466	MBC8100 2411-1A00075	70 až 120	5	220	stonkový	182,10
061B820566	MBC8100 2621-1A02000	60 až 150	6	250	2	190,34
061B810566	MBC8100 2631-1A02000	60 až 150	6	250	2 armovaná	214,65
061B800566	MBC8100 2611-1A00075	60 až 150	6	250	stonkový	168,61



Obj.č.	Typ	Rozsah nastavení °C	Nastavitelný tepl. rozdíl °C	Max. provozní °C	Délka kaliláry m	Materiál kontaktů	Cena EUR
--------	-----	------------------------	---------------------------------	---------------------	---------------------	-------------------	-------------

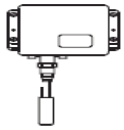
Teplotní spínače RT s nastavitelnou diferenční zónou

017L002466	RT 16L	0 - 38	Viz technická data	100	prostorový	A	304,26
017L003166	RT 140L	15 - 45		240	2	B	344,84

Příslušenství a náhradní díly

Obj. č.	Popis	Vhodné pro	Cena EUR/ ks
017-437066	Mosazná jímka D 11 x 112 mm	RT	30,70
017-421666	Mosazná jímka D 11 x 465 mm	RT	55,21
017-436966	Nerezová jímka D 11 x 112 mm	RT	103,00
017-422066	Průchodka pro jímku , min.množství 5 ks	RT	15,20
060-105966	Kabelová průchodka , Pg 13.5 , min. množství 5 ks	KP	10,09
060-109766	Kryt pro krytí IP44 , min.množství 10 ks	KP	6,08
060L326266	Mosazná jímka G1/2A x 75 mm	MBC,KPS	30,50
060L326766	Nerezová jímka G1/2A x 75 mm	MBC,KPS	78,40
060L327166	Mosazná jímka G1/2A x 110 mm	MBC,KPS	30,90
060L326866	Nerezová jímka G1/2A x 110 mm	MBC,KPS	78,40
060L326366	Mosazná jímka G1/2A x 160 mm	MBC,KPS	31,30
060L326966	Nerezová jímka G1/2A x 160 mm	MBC,KPS	80,20
060L320666	Mosazná jímka G1/2A x 200 mm	KPS	31,80
060L323766	Nerezová jímka G1/2A x 200 mm	KPS	81,10
060L325466	Mosazná jímka G1/2A x 250 mm	KPS	32,20
060L325566	Mosazná jímka G1/2A x 330 mm	KPS	32,70
060L325666	Mosazná jímka G1/2A x 400 mm	KPS	33,10
060L327366	Sada těsnění (ucpávka) pro jímky MBC,KPS	MBC,KPS	13,90
060L036666	Sada těsnění (ucpávka) pro jímky MBC,KPS - armovaná kapilára	MBC,KPS	11,20

Teplotní spínače (Termostaty)

Objednací číslo.			Rozsah nastavení	Nastavitelný tepl. rozdíl	Max. teplota senzoru	Délka kalibrů / stonku senzoru	Typ	Cena
			°C	°C	°C			EUR
	060L311266		-10 až 30	3 až 10	80	2 m	KPS 76	199,20
		060L311366	-10 až 30	3 až 10	80	2 m	KPS 76	176,23
	060L311866		20 až 60	3 až 14	130	75 mm	KPS 77	168,61
	060L310066		20 až 60	3 až 14	130	110 mm	KPS 77	168,61
	060L313666		20 až 60	3 až 14	130	160 mm	KPS 77	168,61
	060L310166		20 až 60	3 až 14	130	2 m	KPS 77	199,20
		060L310266	20 až 60	3 až 14	130	2 m	KPS 77	176,23
	060L311966		20 až 60	3 až 14	130	5 m	KPS 77	222,79
		060L312066	20 až 60	3 až 14	130	5 m	KPS 77	199,20
	060L312166		50 až 100	4 až 16	200	75 mm	KPS 79	168,30
	060L310366		50 až 100	4 až 16	200	110 mm	KPS 79	168,61
	060L313766		50 až 100	4 až 16	200	160 mm	KPS 79	169,02
	060L310466		50 až 100	4 až 16	200	2 m	KPS 79	199,20
		060L310566	50 až 100	4 až 16	200	2 m	KPS 79	176,23
	060L312266		50 až 100	4 až 16	200	5 m	KPS 79	222,79
		060L312366	50 až 100	4 až 16	200	5 m	KPS 79	196,32
	060L312466		50 až 100	4 až 16	200	8 m	KPS 79	268,93
		060L312566	50 až 100	4 až 16	200	8 m	KPS 79	234,63
	060L314366		50 až 100	4 až 16	200	3 m	KPS 79	208,47
	060L314166		50 až 100	9	200	75 mm	KPS 79*	170,16
	060L312666		70 až 120	4,5 až 18	220	75 mm	KPS 80	168,30
	060L312766		70 až 120	4,5 až 18	220	110 mm	KPS 80	168,61
	060L313866		70 až 120	4,5 až 18	220	160 mm	KPS 80	168,61
	060L315766		70 až 120	4,5 až 18	220	200 mm	KPS 80	170,57
	060L312866		70 až 120	4,5 až 18	220	2 m	KPS 80	157,90
		060L312966	70 až 120	4,5 až 18	220	2 m	KPS 80	176,23
	060L315666		70 až 120	4,5 až 18	220	3 m	KPS 80	208,47
	060L313066		70 až 120	4,5 až 18	220	5 m	KPS 80	222,79
		060L313166	70 až 120	4,5 až 18	220	5 m	KPS 80	198,79
	060L313266		70 až 120	4,5 až 18	220	8 m	KPS 80	268,93
		060L313366	70 až 120	4,5 až 18	220	8 m	KPS 80	234,63
	060L310666		60 až 150	5 až 25	250	2 m	KPS 81	207,34
		060L310766	60 až 150	5 až 25	250	2 m	KPS 81	176,23
	060L313466		60 až 150	5 až 25	250	5 m	KPS 81	222,79
		060L313566	60 až 150	5 až 25	250	5 m	KPS 81	198,79
	060L311166		60 až 150	5 až 25	250	8m	KPS 81	268,93
	060L311066		60 až 150	5 až 25	250	200 mm	KPS 81	170,57
	060L310866		100 až 200	6,5 až 30	300	2 m	KPS 83	199,20
		060L310966	100 až 200	6,5 až 30	300	2 m	KPS 83	176,23
	060L313966		100 až 200	18	300	2 m	KPS 83*	156,87

* termostaty s max. reset



Tlakové spínače (Presostaty)

Obj.č.	Typ	Rozsah nastavení bar	Nastavitelný tlak. rozdíl bar	Max. provozní tlak bar	Připojení	Materiál kontaktů	Krytí	Cena EUR
--------	-----	-------------------------	----------------------------------	---------------------------	-----------	-------------------	-------	-------------

Tlakový spínač KP

060-131866	KP 2	0,20 - 3,50	0,30 - 1,00	10	G 1/4	Ag	IP 33	53,05
060-216466	KP 34 *	0,1 - 1	0,1 - 0,4	4	G 1/2	Ag	IP 33	53,05
060-113366	KP 35	-0,2 až 7,5	0,7 - 4	22	G 1/4	Ag	IP 33	53,05
060-216666	KP 35 *	0,4 - 3,4	0,4 - 2,2	10	G 1/2	Ag	IP 33	53,05
060-215966	KP 36 *	1 - 10	0,7 - 4	17	G 1/2	Ag	IP 33	53,05
060-110866	KP 36	2 - 14	0,7 - 4	22	G 1/4	Ag	IP 33	53,05
060-122166	KP 36	4 - 12	0,5 - 1,6	22	G 1/4	Ag	IP 33	53,05
060-216166	KP 37 *	4 - 20	1,8 - 3,1	28	G 1/2	Ag	IP 33	53,05
060-062866	kryt IP55 pro termostaty a presostaty KP, KPI							16,90

* Nelze použít kryt IP55 - obj.číslo 060-062866



Tlakový spínač KPI

060-121766	KPI 35	-0,2 - 8,0	0,4 - 1,5	18	G 1/4	Ag	IP 33	59,64
060-121966	KPI 35	-0,2 - 8,0	0,5 - 2	18	G 1/4	Ag	IP 33	59,64
060-118966	KPI 36	4 - 12	0,5 - 1,6	18	G 1/4	Ag	IP 33	59,64
060-316966	KPI 36	2 - 12	0,5 - 1,6	18	G 1/4	Ag	IP 33	59,64
060-508166	KPI 38	8 - 28	1,8 - 6	30	G 1/4	Ag	IP 33	59,64
060-062866	kryt IP55 pro termostaty a presostaty KP, KPI							16,90

Obj.č.	Typ	Rozsah nastavení bar	Tlakový rozdíl bar	Max. provozní tlak bar	Reset	Připojení	Krytí	Cena EUR
--------	-----	-------------------------	-----------------------	---------------------------	-------	-----------	-------	-------------

Tlakový spínač KP (Tlakový omezovač) s pevným tlakovým rozdílem

060-216366	KP 34	0,1 - 1	0,2	4	Manualní	G 1/2A	IP33	76,01
060-216566	KP 35	0,4 - 3,4	0,5	10				64,07
060-216066	KP 36	1 - 10	0,7	17				64,07
060-216266	KP 37	4 - 20	3	28				68,60



Obj.č.	Typ	Rozsah nastavení		Nastav. tlakový rozdíl		Připojení	Krytí	Cena EUR
		Regulace bar	Ochrana bar	Regulace bar	Ochrana bar			

Duální tlakový spínač KP44 na ochranu čerpadel

060-001366	KP 44	2 - 12	0,5 - 6	0,7 - 4,0	1,0	2xG 1/4"	IP 22	78,38
------------	-------	--------	---------	-----------	-----	----------	-------	-------



Tlakový spínač KPS

060-311066	KPS 31	0 - 2,5	0,1	6	G 1/4	Au	IP 67	168,61
060-310966	KPS 31	0 - 2,5	0,1	6	G 3/8"	Au	IP 67	168,61
060-310466	KPS 33	0 - 3,5	0,2	10	G 1/4	Au	IP 67	168,61
060-310366	KPS 33	0 - 3,5	0,2	10	G 3/8"	Au	IP 67	168,61
060-310566	KPS 35	0 - 8	0,4 - 1,5	12	G 1/4	Au	IP 67	168,61
060-310066	KPS 35	0 - 8	0,4 - 1,5	12	G 3/8"	Au	IP 67	156,35
060-310666	KPS 37	6 - 18	0,85 - 2,5	22	G 1/4	Au	IP 67	168,61
060-310166	KPS 37	6 - 18	0,85 - 2,5	22	G 3/8"	Au	IP 67	168,61
060-310766	KPS 39	10 - 35	2 - 6	45	G 1/4	Au	IP 67	168,61
060-310266	KPS 39	10 - 35	2 - 6	45	G 3/8"	Au	IP 67	168,61



Tlakový spínač KPS - pro pulzující média , také pro slanou vodu

060-312066	KPS 43	1 - 10	0,7 - 2,8	120	G 1/4"	Au	IP 67	214,55
060-312166	KPS 45	4 - 40	2,2 - 11	120	G 1/4"	Au	IP 67	214,55
060-312266	KPS 47	6 - 60	3,5 - 17	120	G 1/4"	Au	IP 67	214,55

Tlakové spínače (Presostaty)

Obj.č.	Typ	Rozsah nastavení bar	Nastavitelný tlak. rozdíl bar	Max. provozní tlak bar	Připojení	Materiál kontaktů	Krytí	Cena EUR
--------	-----	-------------------------	----------------------------------	---------------------------	-----------	-------------------	-------	-------------

Tlakový spínač RT

017-521566	RT 121	-1 až 0	0,09 - 0,4	7	G 3/8	Ag	IP 66	208,68
017-519666	RT 113	0 - 0,3	0,01 - 0,05	0,4	G 3/8	Ag	IP 66	217,33
017-519166	RT 112	0,1 - 1,1	0,07 - 0,16	7	G 3/8	Ag	IP 66	165,01
017-529166	RT 110	0,2 - 3	0,08 - 0,25	7	G 3/8	Ag	IP 66	165,11
017-523766	RT 200	0,2 - 6	0,25 - 1,2	22	G 3/8	Ag	IP 66	165,11
017-520366	RT 116	1 - 10	0,3 - 1,3	22	G 3/8	Ag	IP 66	165,11
017-529566	RT 117	10 - 30	1 - 4	47	G 3/8	Ag	IP 66	217,33



Tlakový spínač RT s nastavitelnou neutrální zónou

017L001566	RT 110L	0,2 - 3	viz tech. data	G 3/8	Ag	IP 66	292,52
017L003266	RT 200L	0,2 - 6		G 3/8	Ag	IP 66	292,52
017L004266	RT 117L	10 - 30		G 3/8	Ag	IP 66	354,73

Diferenční tlakový spínač RT

017D004566	RT 263 AL	0,1 - 1,0	viz tech. data	2 x G 3/8	Ag	IP 66	425,60
017D004866	RT 260 AL	0,5 - 4		2 x G 3/8	Ag	IP 66	425,60
017D002566	RT 262 A	0,1 - 1,5		2 x G 3/8	Ag	IP 66	355,35
017D002166	RT 260 A	0,5 - 4		2 x G 3/8	Ag	IP 66	362,56
017D002366	RT 260 A	0,5 - 6		2 x G 3/8	Ag	IP 66	379,04



Diferenční tlakový spínač CAS

060-313066	CAS 155	0,2 - 2,5	0,1	22	2 x G 1/4"	Ag	IP 67	364,70
------------	---------	-----------	-----	----	------------	----	-------	--------



Tlakový spínač RT - Eex

017-518566	RT 112E	0,1 - 1,1	0,07 - 0,16	7	G 3/8A	AgCdO	IP 66	282,22
017-519566	RT 113E	0 - 0,3	0,01 - 0,05	0,4	G 3/8A	AgCdO	IP 66	261,31
017-520166	RT 116E	1 - 10	0,3 - 1,3	22	G 3/8A	AgCdO	IP 66	193,02
017-525266	RT 5E	4 - 17	1,2 - 4	22	G 3/8A	AgCdO	IP 66	265,74
017-529866	RT 117E	10 - 30	1 - 4	42	G 3/8A	AgCdO	IP 66	254,31

Tlakový spínač s automatickým resetem

Obj.č.	Typ	Rozsah nastavení bar	Pevný tlak. rozdíl ** bar	Max. provozní bar	Připojení	Krytí	Cena EUR
--------	-----	-------------------------	------------------------------	----------------------	-----------	-------	-------------

Tlakové spínače MBC 5000

061B200966	MBC 5000-1011-1CB04	-0,2 až 1	0,15 - 0,45	15	G 1/4"	IP 65	121,75
061B200566	MBC 5000-1011-1DB04	-0,2 až 1	0,15 - 0,45	15	G 1/4" + příruba	IP 65	121,75
061B201066	MBC 5000-1211-1CB04	-0,2 až 4	0,15 - 0,45	15	G 1/4"	IP 65	121,75
061B200466	MBC 5000-1211-1DB04	-0,2 až 4	0,15 - 0,45	15	G 1/4" + příruba	IP 65	121,75
061B200066	MBC 5000-1411-1CB04	-0,2 až 10	0,15 - 0,60	15	G 1/4"	IP 65	121,75
061B200266	MBC 5000-1411-1DB04	-0,2 až 10	0,15 - 0,60	15	G 1/4" + příruba	IP 65	121,75
061B300866	MBC 5000-2431-1CB04	1 - 10	0,30 - 2,0	150	G 1/4"	IP 65	121,75
061B300466	MBC 5000-2431-1DB04	1 - 10	0,30 - 2,0	150	G 1/4" + příruba	IP 65	121,75
061B300066	MBC 5000-3231-1CB04	5 - 20	0,40 - 2,5	150	G 1/4"	IP 65	121,75
061B300266	MBC 5000-3231-1DB04	5 - 20	0,40 - 2,5	150	G 1/4" + příruba	IP 65	121,75
061B200166	MBC 5000-3421-1CB04	5 - 30	0,40 - 1,5	45	G 1/4"	IP 65	121,75
061B200366	MBC 5000-3421-1DB04	5 - 30	0,40 - 1,5	45	G 1/4" + příruba	IP 65	121,75
061B300766	MBC 5000-3641-1CB04	5 - 40	1 - 7	150	G 1/4"	IP 65	121,75
061B300566	MBC 5000-3641-1DB04	5 - 40	1 - 7	150	G 1/4" + příruba	IP 65	121,75
061B300166	MBC 5000-4241-1CB04	10 - 100	1,7 - 14	150	G 1/4"	IP 65	121,75
061B300366	MBC 5000-4241-1DB04	10 - 100	1,7 - 14	150	G 1/4" + příruba	IP 65	121,75



** Nižší tlak. rozdíl při minimálním rozsahu nastavení, nejvyšší tlak. rozdíl při maximálním rozsahu nastavení

Tlakové spínače (Presostaty)

Obj.č.	Typ	Rozsah nastavení bar	Nastavitelný tlak. rozdíl bar	Max. provozní tlak bar	Připojení	Krytí	Cena EUR
--------	-----	-------------------------	----------------------------------	---------------------------	-----------	-------	-------------

Tlakový spínač CS

031E020066	CS	2 - 6	0,72 - 1,0	10	G 1/4	IP 43	49,54
031E021066	CS	2 - 6	0,72 - 1,0	10	G 1/2		51,09
031E022066	CS	4 - 12	1,2 - 2,0	20	G 1/4		49,54
031E023066	CS	4 - 12	1,2 - 2,0	20	G 1/2		51,09
031E024066	CS	7 - 20	2 - 7	32	G 1/4		53,56
031E025066	CS	7 - 20	2 - 7	32	G 1/2		53,56
031E020566	CS	2 - 6	0,72 - 1,0	10	G 1/4	IP 55	55,52
031E021566	CS	2 - 6	0,72 - 1,0	10	G 1/2		55,52
031E022566	CS	4 - 12	1,2 - 2,0	20	G 1/4		55,52
031E023566	CS	4 - 12	1,2 - 2,0	20	G 1/2		55,52
031E024566	CS	7 - 20	2 - 7	32	G 1/4		61,49
031E025566	CS	7 - 20	2 - 7	32	G 1/2		61,49



Obj.č.	Typ	Rozsah nastavení bar	Tlak. rozdíl bar	Max. provozní tlak bar	Reset	Připojení	Krytí	Cena EUR
--------	-----	-------------------------	---------------------	---------------------------	-------	-----------	-------	-------------

Tlakový spínač BCP

017B0002	BCP1	0,1 - 1,1	0,15 - 0,6	6	Automatický	G 1/2A	IP65	276,76
017B0006	BCP2	0 - 2,5	0,4 - 1,0	10				276,76
017B0010	BCP3	0 - 6	0,7 - 1,4	16				276,76
017B0014	BCP4	1 - 10	1,0 - 2,5	25				276,76
017B0018	BCP5	2 - 16	2,0 - 3,2	32				276,76
017B0022	BCP6	5 - 25	2,5 - 4,0	40				276,76
017B0026	BCP7	10 - 40	3,0 - 6,0	63				276,76



Tlakový spínač BCP (Vysokotlaký omezovač) s pevným tlakovým rozdílem

017B0030	BCP1H	0,1 - 1,1	0,1	6	Manualní	G 1/2A	IP65	297,88
017B0034	BCP2H	0 - 2,5	0,15	10				297,88
017B0038	BCP3H	0 - 6	0,45	16				297,88
017B0042	BCP4H	1 - 10	0,55	25				297,88
017B0046	BCP5H	2 - 16	1	32				297,88
017B0050	BCP6H	5 - 25	1,3	40				297,88
017B0054	BCP7H	10 - 40	1,4	63				297,88



Tlakový spínač BCP (Nízkotlaký omezovač) s pevným tlakovým rozdílem

017B0058	BCP2L	0 - 2,5	0,15	10	Manualní	G 1/2A	IP65	215,06
017B0062	BCP3L	0 - 6	0,45	16				215,06
017B0066	BCP4L	1 - 10	0,55	25				215,06
017B0070	BCP5L	2 - 16	1	32				215,06
017B0074	BCP6L	5 - 25	1,3	40				215,06

Příslušenství a náhradní díly

Obj. č.	Popis	Připojení	Délka smyčky m	Vhodné pro	Cena EUR / ks
060-333366	Armovaná kondenzační smyčka	G 3/8 A	1	CAS	92,20
060-016966	Kondenzační smyčka	G 1/2 A	1	MP	145,10
060-104766	Kondenzační smyčka	G 3/8A	1,5	CAS / RT	47,00

Snímače tlaku

Obj.č.	Typ	Měřicí rozsah bar	Výstupní signál	Připojení	Cena EUR
--------	-----	-------------------	-----------------	-----------	----------

Snímač tlaku MBS 3000 (měření relativního tlaku)

060G1113	MBS 3000 1011-1AB04	0 - 1	4 - 20 mA konektor PG9	DIN 16288 G1/4" A	177,40
060G1429	MBS 3000 1211-1AB04	0 - 1,6			177,40
060G1122	MBS 3000 1411-1AB04	0 - 2,5			177,40
060G1123	MBS 3000 1611-1AB04	0 - 4			177,40
060G1124	MBS 3000 1811-1AB04	0 - 6			177,40
060G1125	MBS 3000 2011-1AB04	0 - 10			177,40
060G1133	MBS 3000 2211-1AB04	0 - 16			177,40
060G1430	MBS 3000 2411-1AB04	0 - 25			177,40
060G1105	MBS 3000 2611-1AB04	0 - 40			177,40
060G1106	MBS 3000 2811-1AB04	0 - 60			177,40
060G1107	MBS 3000 3011-1AB04	0 - 100			177,40
060G1112	MBS 3000 3211-1AB04	0 - 160			191,00
060G1111	MBS 3000 3411-1AB04	0 - 250			191,00
060G1109	MBS 3000 3611-1AB04	0 - 400			191,00
060G1110	MBS 3000 3811-1AB04	0 - 600			191,00

Přesnost $\leq \pm 0.5\%FS$ (typ.), $\pm 1\%FS$ (max.)



Snímač tlaku MBS 3000 (měření relativního tlaku)

060G3819	MBS3000-1611-1XXXX	0-4	4 - 20 mA konektor PG 9	M20x1,5	177,40
060G3820	MBS3000-1811-1XXXX	0-6			177,40
060G3821	MBS3000-2011-1XXXX	0-10			177,40
060G3822	MBS3000-2211-1XXXX	0-16			177,40
060G3823	MBS3000-2411-1XXXX	0-25			177,40
060G3824	MBS3000-2611-1XXXX	0-40			177,40

Přesnost $\leq \pm 0.5\%FS$ (typ.), $\pm 1\%FS$ (max.)

Snímač tlaku MBS 3000 (měření relativního tlaku)

060G1539	MBS 3000-1611-1AB08	0-4	4 - 20 mA konektor PG9	EN 837 G1/2" A	177,40
060G1540	MBS 3000-1811-1AB08	0-6			177,40
060G1541	MBS 3000-2011-1AB08	0-10			177,40
060G1413	MBS 3000-2211-1AB08	0-16			177,40
060G1542	MBS 3000-2411-1AB08	0-25			177,40

Přesnost $\leq \pm 0.5\%FS$ (typ.), $\pm 1\%FS$ (max.)

Snímač tlaku MBS 3000 (měření relativního tlaku)

060G3812	MBS3000-1615-1AB04	0-4	0 - 10 V d.c. konektor PG9	DIN 16288 G1/4" A	191,00
060G3902	MBS3000-1815-1AB04	0-6			191,00
060G1650	MBS3000-2015-1AB04	0-10			191,00
060G3813	MBS3000-2215-1AB04	0-16			191,00
060G3814	MBS3000-2415-1AB04	0-25			191,00

Přesnost $\leq \pm 0.5\%FS$ (typ.), $\pm 1\%FS$ (max.)



Snímač tlaku MBS 3000 (měření relativního tlaku)

060G3828	MBS3000-1615-1XXXX	0-4			191,00
060G3829	MBS3000-1815-1XXXX	0-6			191,00
060G3830	MBS3000-2015-1XXXX	0-10			191,00
060G3831	MBS3000-2215-1XXXX	0-16			191,00
060G3832	MBS3000-2415-1XXXX	0-25			191,00

Přesnost $\leq \pm 0.5\%FS$ (typ.), $\pm 1\%FS$ (max.)

061B400101	Šroubení s integrovaným tlumičem rážů pro MBS 3000		G1/4 - G1/4	47,50
------------	--	--	-------------	-------

Snímače tlaku

Obj.č.	Typ	Měřicí rozsah bar	Výstupní signál	Připojení	Cena EUR
--------	-----	----------------------	-----------------	-----------	-------------

Snímač tlaku MBS 3050 (s integrovaným tlumičem rázů)

060G1152	MBS3050 3211-1FB04	0 - 160	4 - 20 mA konektor PG9	DIN 3852 G1/4" A	224,80
060G1153	MBS3050 3411-1FB04	0 - 250			224,80
060G1154	MBS3050 3611-1FB04	0 - 400			224,80
060G1408	MBS3050 3811-1FB04	0 - 600			224,80

Přesnost $\leq \pm 0.5\%FS$ (typ.), $\pm 1\%FS$ (max.)

Snímač tlaku MBS 33 (měření absolutního tlaku)

060G3036	MBS33-1021-1AB08	0 - 1	4 - 20 mA konektor PG9	DIN 16288 G1/2" A	281,10
060G3037	MBS33-1221-1AB08	0 - 1,6			281,10
060G3038	MBS33-1421-1AB08	0 - 2,5			281,10
060G3039	MBS33-1621-1AB08	0 - 4			281,10
060G3040	MBS33-1821-1AB08	0 - 6			281,10
060G3041	MBS33-2021-1AB08	0 - 10			281,10
060G3042	MBS33-2221-1AB08	0 - 16			281,10
060G3043	MBS33-2421-1AB08	0 - 25			281,10

Přesnost $\leq \pm 0.3\%FS$ (typ.), $\pm 0,8\%FS$ (max.)



Snímač tlaku MBS 33 (měření relativního tlaku)

060G3006	MBS33-1011-1AB08	0 - 1	4 - 20 mA konektor PG9	DIN 16288 G1/2" A	281,10
060G3008	MBS33-1411-1AB08	0 - 2,5			281,10
060G3009	MBS33-1611-1AB08	0 - 4			281,10
060G3010	MBS33-1811-1AB08	0 - 6			281,10
060G3011	MBS33-2011-1AB08	0 - 10			281,10
060G3012	MBS33-2211-1AB08	0 - 16			281,60
060G3013	MBS33-2411-1AB08	0 - 25			281,60
060G3014	MBS33-2611-1AB08	0 - 40			281,10
060G3015	MBS33-2811-1AB08	0 - 60			281,10
060G3018	MBS33-3411-1AB08	0 - 250			295,30
060G3019	MBS33-3611-1AB08	0 - 400			295,30

Přesnost $\leq \pm 0.3\%FS$ (typ.), $\pm 0,8\%FS$ (max.)

Snímač tlaku MBS 32 (měření absolutního tlaku)

060G1264	MBS32-1025-1AB08	0 - 1	0 - 10 V d.c. konektor PG9	DIN 16288 G1/2" A	295,30
060G3050	MBS32-1225-1AB08	0 - 1,6			295,30
060G1267	MBS32-1625-1AB08	0 - 4			295,30
060G1268	MBS32-1825-1AB08	0 - 6			229,60
060G1269	MBS32-2025-1AB08	0 - 10			229,60
060G1270	MBS32-2225-1AB08	0 - 16			229,60
060G1271	MBS32-2425-1AB08	0 - 25			295,30

Přesnost $\leq \pm 0.3\%FS$ (typ.), $\pm 0,8\%FS$ (max.)



Snímače tlaku

Obj.č.	Typ	Měřicí rozsah bar	Výstupní signál	Připojení	Cena EUR
--------	-----	----------------------	-----------------	-----------	-------------

Snímač tlaku MBS 32 (měření relativního tlaku)

060G1222	MBS32-1015-1AB08	0 - 1	1 - 10 V d.c. konektr PG9	DIN 16288 G1/2" A	295,30
060G1223	MBS32-1215-1AB08	0 - 1,6			295,30
060G1224	MBS32-1415-1AB08	0 - 2,5			295,30
060G1225	MBS32-1615-1AB08	0 - 4			295,30
060G1226	MBS32-1815-1AB08	0 - 6			295,30
060G2085	MBS32-2015-1AB08	0 - 10			295,30
060G1228	MBS32-2215-1AB08	0 - 16			295,30
060G1229	MBS32-2415-1AB08	0 - 25			295,30
060G1239	MBS32-2615-1AB08	0 - 40			295,30
060G1249	MBS32-2815-1AB08	0 - 60			295,30
060G1259	MBS32-3015-1AB08	0 - 100			295,30
060G1260	MBS32-3215-1AB08	0 - 160			309,30
060G1261	MBS32-3415-1AB08	0 - 250			309,30
060G1262	MBS32-3615-1AB08	0 - 400			309,30
060G1263	MBS32-3815-1AB08	0 - 600			309,30

Přesnost $\leq \pm 0,3\%FS$ (typ.), $\pm 0,8\%FS$ (max.)

Snímač tlaku MBS 4010 (měření relativního tlaku, s oddělovací membránou)

060G3211	MBS 4010	0 - 4	4 - 20 mA konektr PG9	ISO 228/1 G1/2" A	337,40
060G3212	MBS 4010	0 - 6			337,40
060G3213	MBS 4010	0 - 10			337,40
060G3214	MBS 4010	0 - 16			337,40
060G3215	MBS 4010	0 - 25			337,40
060G3216	MBS 4010	0 - 40			337,40
060G3217	MBS 4010	0 - 60			337,40

Přesnost $\leq \pm 0,3\%FS$ (typ.), $\pm 0,8\%FS$ (max.)



Snímač tlaku MBS 4050 (s integrovaným tlumičem rázů)

060G3266	MBS4050-1611-1EB08	0 - 4	4 - 20 mA konektr PG9	DIN 316288 G1/2" A	309,30
060G3267	MBS4050-1811-1EB08	0 - 6			309,30
060G3268	MBS4050-2011-1EB08	0 - 10			309,30
060G3269	MBS4050-2211-1EB08	0 - 16			309,30
060G3270	MBS4050-2411-1EB08	0 - 25			309,30
060G3271	MBS4050-2611-1EB08	0 - 40			309,30
060G3272	MBS4050-2811-1EB08	0 - 60			309,30
060G3273	MBS4050-3011-1EB08	0 - 100			309,30
060G3274	MBS4050-3211-1EB08	0 - 160			323,40
060G3275	MBS4050-3411-1EB08	0 - 250			323,40
060G3276	MBS4050-3611-1EB08	0 - 400			323,40
060G3277	MBS4050-3811-1EB08	0 - 600			323,40

Přesnost $\leq \pm 0,5\%FS$ (typ.), $\pm 0,8\%FS$ (max.)



Snímače tlaku

Obj.č.	Typ	Měřicí rozsah bar	Výstupní signál	Připojení	Cena EUR
--------	-----	-------------------	-----------------	-----------	----------

Snímač tlaku MBS 4500

060G2401	MBS 4500-1011-1AB08	0 - 1	4 - 20 mA konektor PG9	DIN 16288 G1/2"A	337,40
060G2402	MBS 4500-1211-1AB08	0 - 1,6			337,40
060G2403	MBS 4500-1411-1AB08	0 - 2,5			337,40
060G2404	MBS 4500-1611-1AB08	0 - 4			337,40
060G2405	MBS 4500-1811-1AB08	0 - 6			337,40
060G2406	MBS 4500-2011-1AB08	0 - 10			337,40
060G2407	MBS 4500-2211-1AB08	0 - 16			337,40
060G2408	MBS 4500-2411-1AB08	0 - 25			337,40

Přesnost ≤ ± 0,2%FS (typ.), ± 0,5%FS (max.)



Snímač tlaku MBS 4510 (s oddělovací membránou , určen pro potravinářský průmysl)

060G2418	MBS4510-0411-1CB12	0 - 250 mbar	4 - 20 mA konektor PG9	G1"A	407,60
060G2419	MBS4510-0611-1CB12	0 - 400 mbar			407,60
060G2420	MBS4510-0811-1CB12	0 - 600 mbar			407,60
060G2421	MBS4510-1011-1CB12	0 - 1			407,60
060G2422	MBS4510-1211-1CB12	0 - 1,6			407,60
060G2423	MBS4510-1411-1CB12	0 - 2,5			407,60
060G2424	MBS4510-1611-1CB12	0 - 4			407,60
060G2425	MBS4510-1811-1CB12	0 - 6			407,60
060G2426	MBS4510-2011-1CB12	0 - 10			407,60
060G2427	MBS4510-2211-1CB12	0 - 16			407,60
060G2428	MBS4510-2411-1CB12	0 - 25			407,60

Přesnost ≤ ± 0,2%FS (typ.), ± 0,5%FS (max.)



Šroubení k snímačům tlaku MBS 4510

060G2501	Přivařovací šroubení			76,70
060G2502	Svorka , ISO 2852		1 1/2" vnitřní	63,90
060G2503	SMS 1145 připojení		1 1/2" vnitřní	85,20
060G2505	DIN 11851 (mlékárenské připojení)		DN 40	55,40
060G2506	DIN 11851 (mlékárenské připojení)		DN 50	95,80
060G2510	Svorka , ISO 2852		2" vnitřní	149,10

Snímač tlaku MBS 4701 (Eex ia IIC T4 - T6)

060G4303	MBS 4701-1011-1AB08	0 - 1	4 - 20 mA konektor PG9	DIN 16288 G1/2"A	421,80
060G4300	MBS 4701-1211-1AB08	0 - 1,6			421,80
060G4304	MBS 4701-1411-1AB08	0 - 2,5			421,80
060G4305	MBS 4701-1611-1AB08	0 - 4			421,80
060G4306	MBS 4701-1811-1AB08	0 - 6			421,80
060G4307	MBS 4701-2011-1AB08	0 - 10			421,80
060G4301	MBS 4701-2211-1AB08	0 - 16			421,80
060G4308	MBS 4701-2411-1AB08	0 - 25			421,80
060G4309	MBS 4701-2611-1AB08	0 - 40			421,80
060G4302	MBS 4701-2811-1AB08	0 - 60			421,80
060G4310	MBS 4701-3011-1AB08	0 - 100			421,80

Přesnost ≤ ± 0,5%FS (max.)



Teplotní snímače

Obj.č.	Typ	Teplotní rozsah	Připojení	Délka vložky mm	Ochranná trubice	Výstupní signál	Cena EUR
--------	-----	-----------------	-----------	-----------------	------------------	-----------------	----------

Teplotní snímač MBT 3260

084Z6055	MBT 3260-000-050-120	-50°C...+120°C	G ½"A	50	měď	Pt 1000	79,00
084Z8180	MBT 3260-010-100-120	-50°C...+120°C	G ½"A	100	měď	Pt 1000	79,00
084Z8182	MBT 3260-010-250-120	-50°C...+120°C	G ½"A	250	měď	Pt 1000	79,00
084Z6056	MBT 3260-010-050-120	-50°C...+120°C	G ½"A	50	měď	Pt 100	79,00
084Z8181	MBT 3260-000-100-120	-50°C...+120°C	G ½"A	100	měď	Pt 100	79,00
084Z8183	MBT 3260-000-250-120	-50°C...+120°C	G ½"A	250	měď	Pt 100	79,00



Teplotní snímač MBT 3560

084Z4030	MBT 3560-0000-0050-10-110	0°C...+100°C	G¼"A	50	nerez	4...20 mA	185,80
084Z4031	MBT 3560-0000-0100-10-110	0°C...+100°C	G¼"A	100	nerez	4...20 mA	185,80
084Z4032	MBT 3560-0000-0150-10-110	0°C...+100°C	G¼"A	150	nerez	4...20 mA	185,80
084Z4033	MBT 3560-0000-0200-10-110	0°C...+100°C	G¼"A	200	nerez	4...20 mA	185,80
084Z4034	MBT 3560-0000-0250-10-110	0°C...+100°C	G¼"A	250	nerez	4...20 mA	185,80
084Z4035	MBT 3560-0001-0050-10-120	0°C...+200°C	G¼"A	50	nerez	4...20 mA	201,30
084Z4036	MBT 3560-0001-0100-10-120	0°C...+200°C	G¼"A	100	nerez	4...20 mA	201,30
084Z4037	MBT 3560-0001-0150-10-120	0°C...+200°C	G¼"A	150	nerez	4...20 mA	201,30
084Z4038	MBT 3560-0001-0200-10-120	0°C...+200°C	G¼"A	200	nerez	4...20 mA	201,30
084Z4039	MBT 3560-0001-0250-10-120	0°C...+200°C	G¼"A	250	nerez	4...20 mA	201,30

Teplotní snímač MBT 5250

084Z8011	MBT 5250-0000-050-120	-50°C...+200°C	G ½"A	50	nerez	Pt 100	100,00
084Z8012	MBT 5250-0000-100-120	-50°C...+200°C	G ½"A	100	nerez	Pt 100	100,00
084Z8010	MBT 5250-0000-150-120	-50°C...+200°C	G ½"A	150	nerez	Pt 100	100,00
084Z8022	MBT 5250-0000-200-120	-50°C...+200°C	G ½"A	200	nerez	Pt 100	100,00



Teplotní snímač MBT 5252 (s výměnnou měřicí vložkou)

084Z8210	MBT 5252-0011-0050-0200-0000	-50°C...+200°C	G ½"A	50	nerez	Pt 100	175,10
084Z8211	MBT 5252-0011-0100-0200-0000	-50°C...+200°C	G ½"A	100	nerez	Pt 100	175,10
084Z8212	MBT 5252-0011-0150-0200-0000	-50°C...+200°C	G ½"A	150	nerez	Pt 100	175,10
084Z8213	MBT 5252-0011-0200-0200-0000	-50°C...+200°C	G ½"A	200	nerez	Pt 100	175,10
084Z8214	MBT 5252-0011-0050-0200-G110	0°C...+100°C	G ½"A	50	nerez	4...20 mA	350,10
084Z8215	MBT 5252-0011-0100-0200-G110	0°C...+100°C	G ½"A	100	nerez	4...20 mA	350,10
084Z8216	MBT 5252-0011-0150-0200-G110	0°C...+100°C	G ½"A	150	nerez	4...20 mA	350,10
084Z8217	MBT 5252-0011-0200-0200-G110	0°C...+100°C	G ½"A	200	nerez	4...20 mA	350,10
084Z6276	MBT 5252	0°C...+400°C	G ½"A	50	nerez	4...20 mA	spec.
084Z6277	MBT 5252	0°C...+400°C	G ½"A	100	nerez	4...20 mA	spec.
084Z6278	MBT 5252	0°C...+400°C	G ½"A	150	nerez	4...20 mA	spec.
084Z6279	MBT 5252	0°C...+400°C	G ½"A	200	nerez	4...20 mA	spec.



Softstartery

Obj.č.	Typ	Pomocný kontakt	Napájecí napětí V	Maximální proud motoru A	Maximální výkon motoru kW	Cena EUR
--------	-----	-----------------	----------------------	-----------------------------	------------------------------	-------------

Softstartery MCI

037N0073	MCI 3	-	208 - 240	3A	0,7 kW	236,59
037N0037	MCI 15	-	208 - 240	15A	4,0 kW	310,55
037N0038	MCI 25	-	208 - 240	25A	7,5 kW	468,24
037N0069	MCI 30 I-O	I-O, By-pass	208 - 240	25A (30A*)	11 kW	561,76
037N0074	MCI 3	-	400 - 415	3A	1,5 kW	236,59
037N0084	MCI 3	-	400 - 480	3A	1,5 kW	246,48
037N0039	MCI 15	-	400 - 480	15A	7,5 kW	325,38
037N0040	MCI 25	-	400 - 480	25A	11 kW	489,04
037N0070	MCI 30 I-O	I-O, By-pass	400 - 480	25A (30A*)	15 kW	591,43
037N0090	MCI 50 I-O	I-O, By-pass	400 - 480	35A (50A*)	22 kW	952,65

* při použití by-pass stykače



Softstartery MCIC (pro kompresory)

037N0076	MCI 15C		400 - 480 V	15A		242,67
037N0077	MCI 25C	I-O, By-pass		25A/30A		426,01
037N0088	MCI 50C	I-O, By-pass		35A/50A		952,65



Softstartery MCI CH (pro kompresory tepelných čerpadel)

037N0095	MCI 12 CH	-	380 - 415 V	12A		158,83
037N0096	MCI 15 CH	-		15A		179,94
037N0097	MCI 25 CH	-		25A		211,15

Softstartery TCI

037N0045	TCI 15		208 - 240V	15A	4,0 kW	182,83
037N0046	TCI 25			25A	7,5 kW	210,53
037N0045	TCI 15		400 - 480 V	15A	7,5 kW	182,83
037N0046	TCI 25			25A	11 kW	210,53
037N0047	TCI 15		480 - 600 V	15A	7,5 kW	216,09
037N0048	TCI 25			25A	18,5 kW	243,60

Danfoss s.r.o.

Mini stykače CI 5

Střídavé ovládací napětí

Objednávací číslo	Typ	AC-3		Hlavní kontakty	Pomocné kontakty	Cena EUR
		A	kW			
037H350232	CI 5-5 10	4,9	2,2	3	1 NO	18,03
037H350332	CI 5-5 01			3	1 NC	18,03
037H350432	CI5 9 10	8,5	4,0	3	1 NO	20,91
037H350532	CI5-9 01			3	1 NC	20,91
037H350632	CI5-9 M40			4	-	20,91
037H350732	CI5-12 10			3	1 NO	23,07
037H350832	CI5-12 01	11,5	5,5	3	1 NC	23,07

Dodatek k objednávacímu číslu

13	24 V , 50/60 Hz
23	120V , 60 Hz
23	110 V , 50 Hz
32	230 V , 50/60 Hz
33	240 V , 50/60 Hz
37	400 V , 50/60 Hz

Příklad objednání

Stykač CI 5-5 10 s 3 hlavními kontakty a ovládacím napětím 230V/50Hz 037H350232



Blok pomocných kontaktů CBM pro stykače CI 5

Objednávací číslo	Typ	Pomocné kontakty	Cena EUR
037H3511	CBN 40	4 NO	11,74
037H3513	CBN 02	2 NC	6,08
037H3514	CBN 11	1 NO + 1 NC	6,08
037H3515	CBN 22	2 NO + 2 NC	11,74
037H3512	CBN 04	4 NC	11,74



Jistící nadproudové relé pro stykače CI 5

Objednávací číslo	Typ	Rozsah nastavení A	Y/Δ A	Cena EUR
047H3130	TI 9 C-5	0.13-0.20	-	31,72
047H3131		0.19-0.29	-	31,72
047H3132		0.27-0.42	-	31,72
047H3133		0.4-0.62	-	31,72
047H3134		0.6-0.92	-	31,72
047H3135		0.85-1.3	-	31,72
047H3136		1.2-1.9	-	31,72
047H3137		1.8-2.8	3.2-4.8	31,72
047H3138		2.7-4.2	4.7-4.8	31,72
047H3139		4.0-6.2	6.9-10.7	31,72
047H3140		6-9.2	10-16	31,72



Příslušenství pro jistící nadproudové relé TI 9 a TI 12

Objednávací číslo	Typ	Popis	Cena EUR
037H3516	ETN-ON	Elektronický timer 1-30 s , 110-250 V ac/dc	38,52
037H3517		Držák pro montáž ETM-ON na DIN lištu	1,75
037H3518	RCN 48	RC element (24 až 48V AC)	11,74
037H3519	RCN 280	RC element (110 až 280 V AC)	11,74



Danfoss s.r.o.

Stykače CI 6-50



Objednáací číslo	Typ	AC-3		Hlavní kontakt	Pomocné kontakty	Cena EUR
		A	kW			
037H001531	CI 6	6	2,2	3	1-4	19,16
037H001831				4		22,04
037H002131	CI 9	9	4	3		20,60
037H002231				4		24,51
037H003131	CI 12	12	5,5	3		23,28
037H003231				4		26,99
037H004931	CI 15	16	7,5	3		26,88
037H005031				4		33,17
037H004131				3		31,21
037H004531	CI 20	20	10	3		36,57
037H005131	CI 25	25	11	3		43,57
037H005531	CI 30	30	15	3		50,88
037H006131	CI 32	32	15	3		65,82
037H005631	CI 37	37	18,5	3		75,29
037H007131	CI 45	45	22	3	88,99	
037H008031	CI 50	52	25	3	100,22	

Dodatek k objednáacímu číslu
50 Hz

12	12V
14	20V
13	24V
16	24V
17	42V
18	48V
19	60V
21	92V
23	110V
24	-
22	110V
91	167V
28	-
29	183V
30	200V
32	220 - 230V
31	220 - 240V
35	250V

Příklad objednávání

Stykač CI 15 s 4 hlavními kontakty a ovládacím napětím 220-230V/50Hz **037H005031**

Blok pomocných kontaktů CB pro CI 6-50

Objednáací číslo	Typ	Pomocné kontakty	Cena EUR
037H0110	CB-S	Start	4,12
037H0111	CB-NO	NO	2,68
037H0112	CB-NC	NC	2,68
037H0113	CB-EM		6,28
037H0114	CN-LB		6,28
037H0121	CB-NO	NO	8,34
037H0122	CB-NC	NC	



Elektronické časové moduly ETB

Objednáací číslo	Typ	Napětí	Zpoždění	Cena EUR
047H0170	Zpoždění při přítahu	24 - 65V	0,5 - 20 s	39,24
047H0171		24 - 65V	4 - 160 s	39,24
047H0172		24 - 65V	0,5 - 20 m	43,05
047H0173		110 - 240V	0,5 - 20 s	39,24
047H0174		110 - 240V	4 - 160 s	39,24
047H0175		110 - 240V	0,5 - 20 m	43,05
047H0180	Zpoždění při odpadu	24 - 65V	0,5 - 20 s	49,44
047H0181		24 - 65V	4 - 160 s	49,44
047H0182		24 - 65V	0,5 - 20 m	54,38
047H0183		110 - 240V	0,5 - 20 s	49,44
047H0184		110 - 240V	4 - 160 s	49,44
047H0185		110 - 240V	0,5 - 20 m	54,38
047H0190	Zpoždění při přítahu , pro	24 - 65V	0,5 - 20 s	53,87
047H0191		24 - 65V	4 - 160 s	52,30
047H0193	DC ovládací napětí	110 - 240V	0,5 - 20 s	53,87
047H0194		110 - 240V	4 - 160 s	49,30



Danfoss s.r.o.

Stykače CI 6-50

Jističí nadproudové relé pro stykače CI 6 - 50

Objednáací číslo	Typ	Rozsah nastavení A	Y/Δ A	Cena EUR
047H0200	TI 16 C	0,13 - 0,20	-	32,55
047H0201		0,19 - 0,29	-	32,55
047H0202		0,27 - 0,42	-	32,55
047H0203		0,4 - 0,62	-	32,55
047H0204		0,6 - 0,92	-	32,55
047H0205		0,85 - 1,3	-	32,55
047H0206		1,2 - 1,9	-	32,55
047H0207		1,8 - 2,8	3,2 - 4,8	32,55
047H0208		2,7 - 4,2	4,7 - 7,3	32,55
047H0209		4,0 - 6,2	6,9 - 10,9	32,55
047H0210		6,0 - 9,2	10 - 16	32,55
047H0211		8 - 12	12 - 20,8	32,55
047H0212	11 - 16	19 - 27	32,55	
047H0213	TI 25 C	15 - 20	26 - 35	37,90
047H0214		19 - 25	33 - 43	37,90
047H0215	TI 30 C	24 - 32	41 - 55	44,19
047H1013	TI 80	16 - 23	28 - 40	88,58
047H1014		22 - 32	38 - 56	88,58
047H1015		30 - 45	52 - 78	88,58
047H1016		42 - 63	75 - 109	117,21



Jističe CTI 15

Objednáací číslo	Typ	kW	Rozsah nastavení A	Zkratová spoušť A	Cena EUR
047B3051	CTI 15	0,09	0,25 - 0,4	4,4	36,57
047B3052		0,12	0,4 - 0,63	6,9	36,57
047B3053		0,37	0,63 - 1,0	11	36,57
047B3054		0,55	1,0 - 1,6	18	37,80
047B3055		0,75	1,6 - 2,5	28	37,80
047B3056		1,5	2,5 - 4,0	44	37,08
047B3057		2,5	4,0 - 6,3	69	40,27
047B3058		5,5	6,3 - 10	110	44,29
047B3058		7,5	10 - 16	176	44,29



Všeobecné dodacie a záručné podmienky spoločnosti Danfoss spol. s r.o.

Toto sú všeobecné dodacie a záručné podmienky obchodnej spoločnosti Danfoss, spol. s r.o., Továrenská 49, 953 01 Zlaté Moravce, IČO: 31 380 344 (ďalej len „Danfoss“). Týmto všeobecným dodacím a záručným podmienkam podliehajú všetky ponuky a zmluvy Danfoss, ibaže je ich uplatnenie v písomnej zmluve alebo ponuke výslovne vylúčené. Všeobecným dodacím a záručným podmienkam podliehajú primerane a právne vzťahy zo zmlúv o dielo, ako ich plnením je i dodávka tovaru Danfoss. Objednávkou, uzavretím zmluvy alebo prijatím dodávky kupujúcim sa tieto všeobecné dodacie a záručné podmienky stávajú pre kupujúceho záväznými. Odlišné podmienky kupujúceho, ktoré Danfoss výslovne v písomnej forme neuzná, nie sú pre Danfoss záväznými.

- 1. Ponuky**

Ak nie je v ponuke, v proforma faktúre alebo v podobnom jednostrannom vyhlásení uvedené inak, nie sú tieto pre Danfoss záväzné.
- 2. Dodávky**

Predmetom dodávky sú výrobky špecifikované v zmluvách (potvrdených objednávkach). Dodávky sú obvykle uskutočňované z centrálného skladu v Dánsku alebo priamo od výrobcu na miesto určenia. Danfoss posielala kupujúcim poistené dodávky oproti zaplateniu podľa najlepšieho uváženia, avšak bez zodpovednosti za najrýchlejší spôsob dopravy a bez prepravného. Výnimku tvoria malé zásielky, za ktoré kupujúci alebo iný príjemca platí porto a doručovacie poplatky, resp. je mu vyúčtovaný príplatok za odber malého množstva. (Malá zásielka bude definovaná v zmluve s kupujúcim).
- 3. Balenie**

Obaly sú započítané v cene dodávky a v prípade vrátenia zásielky sa nedobropisujú. Vratné obaly sa považujú za vypožičané a ostávajú vo vlastníctve Danfoss, resp. odosielaťela.
- 4. Dodanie tovaru**

Danfoss je oprávnený dodať objednaný tovar kedykoľvek počas dodacej lehoty. Dodacia lehota je udávaná vždy v závislosti od dodávkových možností Danfoss. Dodaním tovaru sa rozumie už jeho odoslanie kupujúcemu alebo inému príjemcovi. Dátumom odoslania sa rozumie dátum, kedy zásielka opúšťa centrálny sklad v Dánsku alebo závod výrobcu. Dodacia lehota sa predlžuje o taký počet dní, koľko je kupujúci v omeškani s plnením svojej povinnosti, ktorá má dodaniu tovaru predchádzať (napr. uhradenie zálohy). Danfoss nezodpovedá za oneskorenie dodávok v dôsledku udalostí vzniknutých z vyššej moci, ako aj udalostí, ktorých vzniknú Danfoss ani pri vynaložení primeraného úsilia nemohol zabrániť, ako sú napr. zastavenie prác na strane kupujúceho alebo iného príjemcu, štrajk, administratívne opatrenia suverénnych štátov („order public“), prekážky v doprave, akými sú napr. zľadovené cesty, dopravné nehody, oneskorené dodávky subdodávateľa napriek včas objednanému materiálu, závary v dodávke elektrickej energie a tým spôsobené ťažkosti vo výrobe, požiare alebo pracovné úrazy v prevádzkach dodávateľa alebo u subdodávateľa. Danfoss nezodpovedá za dodanie poškodeného tovaru spôsobené prepravcom.. Kupujúci podpisom dodacieho listu prepravcu tovaru súhlasí s dodaním tovaru bez výhrad. Pri poškodení obalu tovaru je povinný tento riadne skontrolovať, vyplniť škodový zápis a mechanicky poškodený tovar neprijímať.
- 5. Miesto plnenia**

Miestom plnenia je miesto, špecifikované v kúpnej alebo dodávateľskej zmluve (potvrdená objednávka) podľa INCOTERMS 2000.
- 6. Cenová doložka**

Danfoss má právo zmeniť dojednanú kúpnu cenu v prípadoch podstatného nárastu cien surovín potrebných k výrobe alebo dodávke tovaru v období od uzavretia zmluvy do dodania tovaru. Za podstatný nárast sa považuje zvýšenie regulovaných a burzových alebo tržových cien v mieste výroby tovaru o viac ako 5% v porovnaní s ich hodnotou v deň uzavretia zmluvy. Daň z pridanej hodnoty sa účtuje k cene dodávaného tovaru, a to výške platnej ku dňu dodávky. Danfoss účtuje k objednávkam s nižšou hodnotou než 170 EUR po zľave bez DPH manipulačný poplatok 25 EUR. Manipulačný poplatok sa vzťahuje aj na nového zákazníka a môže byť účtovaný až do výšky 2% z celkovej hodnoty objednaného tovaru. Expressná doprava je účtovaná podľa skutočných nákladov za dodanie tovaru na miesto určenia. Vrátenie tovaru, ktorý bol objednaný podľa riadnej objednávky je možné len po vzájomnej dohode a je spoľatnené.
- 7. Platobné podmienky a zmluvná pokuta**

Za zaplatenie kúpnej ceny (ceny dodávky) sa považuje dátum jej pripísania v určenej výške (záloha, doplatok, plná kúpna cena) na účet predávajúceho, a to v lehote určenej zmluvou, inak 15 dní od doručenia zúčtovacieho dokladu (faktúry) kupujúcemu. Šeky a zmenky sa pokladajú za platby až po ich inkasovaní. Diskontné náklady sú na čarchu kupujúceho. V prípade omeškania kupujúceho s platením kúpnej ceny je Danfoss oprávnený žiadať zmluvnú pokutu vo výške 5% p.a. nad aktuálnou diskontnou sadzbu Národnej banky SR v čase vzniku omeškania z nezaplatené kúpnej ceny. Úmyselné zdržiavanie platieb, uplatnenie práva k neplneniu, jednostranné zníženie kúpnej ceny kupujúcim, ako aj jednostranné započítanie s inou pohľadávkou voči Danfoss nie je prípustné. Danfoss si vyhradzuje právo započítať svoje prípadné záväzky voči kupujúcemu so svojimi hoci aj ešte nesplatenými pohľadávkami.
- 8. Výhrada vlastníckeho práva**

Dodaný tovar ostáva vlastníctvom Danfoss až do úplného zaplatenia kúpnej ceny ako i všetkých predchádzajúcich a budúcich pohľadávok, ktoré Danfoss má alebo získa z obchodného spojenia voči kupujúcemu pred úplným zaplatením kúpnej ceny. Tovar, ktorý je vo vlastníctve Danfoss, na základe výhrady vlastníckeho práva, nespadá do konkurznej podstaty kupujúceho v prípade vyhlásenia konkurzu na jeho majetok. Takýto tovar nesmie byť daný kupujúcim ani ako záloh. Ustanovenie sa primerane vzťahuje ohľadom výhrad kontokorentu či k saldu pri ďalšom zachovaní vlastníckeho práva. Kupujúci nesmie bez súhlasu Danfoss ani zrušiť, ani uzavrieť poistnú zmluvu na tovar ani postúpiť pohľadávky súvisiace s Danfoss alebo tovarom v rámci faktoringovej al. forfaitingovej zmluvy. Exekučné zaistenie tovaru alebo pohľadávok voči Danfoss zo strany tretej osoby sa musí Danfoss okamžite písomne oznámiť. Vlastníctvo Danfossu k dodanému tovaru ostáva zachované pokiaľ kupujúci nezbaví Danfoss z prípadného ručenia za zmenku, ktorá vznikla z jeho záujmu. Pri dodávateľských faktúrach platí, že výhradné vlastníctvo je zabezpečením úhrady pohľadávok Danfoss. Ak kupujúci spracuje tovar na novú vec, stáva sa Danfoss výlučným vlastníkom novej veci. Nadobudnutie vlastníckeho práva kupujúcim je pri splnení podmienok podľa ust. § 446 ObZ vylúčené.
- 9. Dodávateľský úver**

Ak nebudú dodržané platobné podmienky (podľa bodu 7 alebo osobitné podľa zmluvy) napriek tomu, že kupujúci bol na ich dodržanie vyzvaný a že mu bol stanovený posledný termín na zaplatenie, alebo ak Danfoss pri uzavretí obchodného prípadu objaví okolnosti, ktoré môžu mať podstatný vplyv na platobnú dôveryhodnosť kupujúceho, vyplýva z toho, že všetky pohľadávky Danfoss sa stávajú splatnými bez ohľadu na danú dobu splatnosti. Dopusť neuskutočnené dodávky má Danfoss v takom prípade právo realizovať až proti platbe vopred alebo pri záruke, alebo – po márnom uplynutí poskytnutej primeranej dodatočnej lehoty na zaplatenie – odstúpiť od zmluvy. Okrem toho môže Danfoss zakázať ďalšie scudzovanie tovaru, dodaného s výhradou vlastníckeho práva pre Danfoss, a požadovať na náklady kupujúceho vrátenie tovaru alebo prevod nepriamej držby k nemu, prípadne odvolať oprávnenie k jeho prevzatiu.
- 10. Zmeny**

Danfoss si vyhradzuje právo vykonávať na svojich výrobkoch (i na tých, ktoré už boli objednané) primerané ospravedliteľné zmeny, a to bez predchádzajúceho oznámenia.
- 11. Poskytovanie záruk**
 - a. Doha**

Záručná doba je 18 mesiacov, počítaná od dátumu vyrazeného alebo inak vyznačeného na obale výrobku. Minimálna záručná doba je však 6 mesiacov, počítaná odo dňa doručenia tovaru kupujúcemu.
 - b. Charakter a rozsah záruky**
 - 1. Zásady**

Počas záručnej doby bude Danfoss ním dodané výrobky opravovať alebo vymieňať, ak sa po preskúšaní v Danfoss preukáže ako chybné. Nároky z vad tovaru sa riadia ust. § 436 a nasl. ObZ.
 - 2. Zvláštnosti pri výmene**

Nárok na výmenu si môže zákazník uplatňovať len s tovarom v neporušenom originálnom obale, bez akýchkoľvek zásahov. Ak Danfoss počas záručnej doby vymení chybné zaslaný tovar za nový, nemožno to pokladať za skutočnosť, že Danfoss priznal chybu tovaru, a realizuje záruku, ale iba ako prejav obchodnej zdvorilosti. Ak kupujúci chce okrem výmeny uplatniť ďalšie nároky, musí to oznámiť Danfoss písomne pri vrátení tovaru. Ak sa zistí, že chyba vznikla vinou kupujúceho a záruka Danfoss je vylúčená, je kupujúci povinný niesť náklady zisťovania opravy a opravy samotnej.
 - 3. Záruky za náhradný alebo opravený tovar**

Za vymenený alebo opravený tovar ručí Danfoss v rovnakom rozsahu ako za pôvodne dodaný tovar.
 - c. Cudzie opravy, neodborná inštalácia a neodborná montáž**

Ak niektorý komponent alebo niektorý systém dodaný Danfoss bude menený alebo opravovaný, použijú k inému účelu alebo inštalované a daný do chodu inak, ako predpisujú návody Danfoss, alebo budú v hermetických kompresorových systémoch použité protimrazové prostriedky – a to všetko bez súhlasu Danfoss – záruka zaniká.
- 12. Reklamácie a spôsob ich uplatňovania**

Ak kupujúci uplatňuje u Danfoss vady dodaného tovaru, musí tak spraviť písomne. Pokiaľ je to technicky možné, je kupujúci súčasne povinný predložiť reklamovaný tovar v sídle Danfoss. Dopravné náklady do firmy Danfoss, aj v prípade uznannej reklamácie, hradí kupujúci. Pri zreteľných a zjavných vadách je povinný tak učiniť bez zbytočného odkladu (ust. § 427 a nasl. ObZ), pri ostatných vadách, najneskôr do konca záručnej doby, pričom toto oznámenie musí Danfoss obdržať v rámci tejto záručnej doby.
- 13. Požiarová oprava**

Ak Danfoss preberie záväzok vykonávať opravy dodaného tovaru, na ktoré sa nevzťahuje jeho záručná povinnosť, ručí za vykonané opravy v rovnakom rozsahu ako za pôvodný predmet dodávky, s výnimkou záručnej doby, ktorá je 6 mesiacov od vyskladnenia. V ostatnom platia ustanovenia bodu 11. písm. b) a bodu 12. primerane s tým, že všetky náklady na vykonanie opravy hradí kupujúci.
- 14. Náhrada škody**

Danfoss je povinný nahradiť škodu, ktorá vznikla v dôsledku porušenia jeho povinnosti, pokiaľ nepreukáže existenciu okolností vylučujúcich jeho zodpovednosť.
- 15. Voľba práva a príslušnosť súdu**

Právne vzťahy medzi Danfoss a kupujúcim sa spravujú právnym poriadkom SR. Všetky spory, ktoré vzniknú z tejto zmluvy, vrátane sporov o jej platnosť, výklad alebo zrušenie, budú riešené pred Rozhodcovským súdom Slovenskej obchodnej a priemyselnej komory v Bratislave podľa jeho základných vnútorných právnych predpisov. Strany sa podrobia rozhodnutiu tohto súdu. Jeho rozhodnutie bude pre strany záväzné.