

# **FITINKY, ŠROUBENÍ A HADICE**



Tradiční závitové fitinky určené pro měděná, plastová a vícevrstvá potrubí.

Tvarovky, závity, kolena, T-kusy, mezikusy, atd. mají stejné přípojovací rozměry jako ventily:

- metrický závit M24 x 1,5
- závit G3/4" EK (Eurokonus)

Závity EK mohou být používány se závitovými fitinky série 4000, zatímco závity M24 se používají pro série 400.

### Materiál:

Mosazné části: CW 617 N - EN 12165 / CW 602 N - EN 12165  
 Těsnění: EPDM peroxid - O-kroužky  
 Kovové části: pozinkované železo Fe Z100 - EN 101420-92 - svorka

### Provozní podmínky:

Maximální provozní teplota: 120°C  
 Maximální provozní tlak: PN 10 (10 bar)

## VSUVKA S O-KROUŽKEM

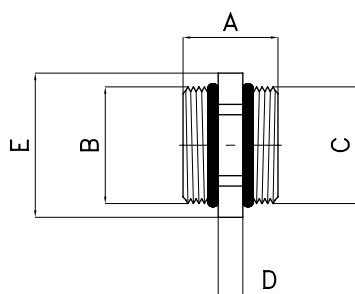
### AC 603 N

závit - vnější - vnější;

materiál:  
 tělo: niklovaná mosaz OT 58;  
 těsnící O-kroužky: EPDM peroxid

maximální provozní tlak PN 10;  
 maximální provozní teplota 120°C

### TECHNICKÝ NÁKRES A ROZMĚRY



KÓD	TYP	ROZMĚR	A (mm)	B (")	C (")	D (mm)	E (O.K.)	BALENÍ
550019	AC 603 N	1/2" x 1/2"	23,5	1/2 M	1/2 M	6,5	24	100/800
550020	AC 603 N	3/4" x 3/4"	27	3/4 M	3/4 M	7	30	50/400
500699	AC 603 N	1" x 1"	27	1 M	1 M	7	37	50/400
500913	AC 603 N	5/4" x 5/4"	32,5	5/4 M	5/4 M	7,5	48	25/200



## VSUVKA BEZ O-KROUŽKU

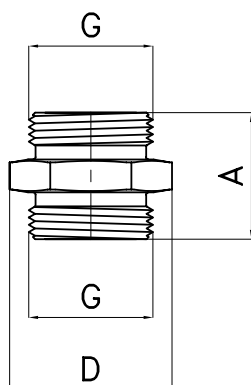
### RR 4700 N

závit - vnější - vnější;

materiál - niklovaná mosaz OT 58;

maximální provozní tlak PN 10;  
maximální provozní teplota 120°C

#### TECHNICKÝ NÁKRES A ROZMĚRY



KÓD	TYP	ROZMĚR	A (mm)	D (D.K.)	G (")	BALENÍ
500378	RR 4700 N	EK x EK	27	30	3/4	50/400

## VSUVKA OTOČNÁ

### AC 606 N

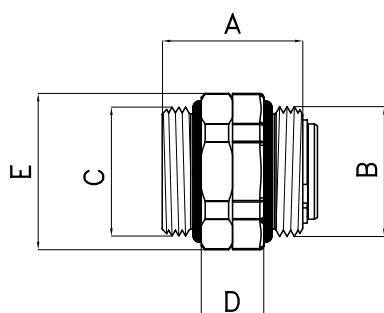
závit vnější - vnější;

umožňuje spojení rozdělovačů stejných rozměrů bez potřeby pohybu spojovanými kusy;

materiál:  
tělo: niklovaná mosaz OT 58;  
těsnící O-kroužky: EPDM peroxid;

maximální provozní tlak PN 10;  
maximální provozní teplota 120°C

#### TECHNICKÝ NÁKRES A ROZMĚRY



KÓD	ROZMĚR	A (mm)	B (")	C (")	D (mm)	E (D.K.)	BALENÍ
500386	3/4"	36	3/4 M	3/4 M	16	32	10/80
500070	1"	36	1 M	1 M	16	37	30/240
500387	5/4"	45	5/4 M	5/4 M	20	48	10/80



## KOLENO

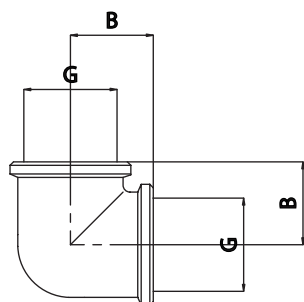
### RF 810 N

závit vnitřní - vnitřní;

materiál - niklovaná mosaz OT 58;

maximální provozní tlak PN 10;  
maximální provozní teplota 120°C

#### TECHNICKÝ NÁKRES A ROZMĚRY



KÓD	ROZMĚR	B (mm)	G (")	BALENÍ
501107	1/2"	24	1/2 F	40/320
501307	3/4"	24	3/4 F	20/160
500672	1"	36	1 F	10/80

## KOLENO

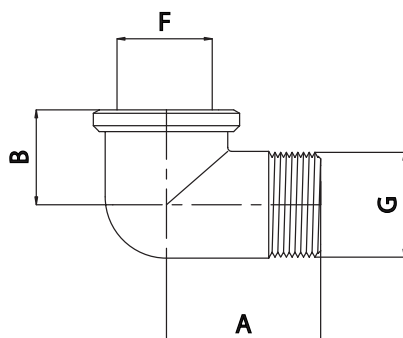
### RF 811 N

závit vnější - vnitřní;

materiál - niklovaná mosaz OT 58;

maximální provozní tlak PN 10;  
maximální provozní teplota 120°C

#### TECHNICKÝ NÁKRES A ROZMĚRY



KÓD	ROZMĚR	A (mm)	B (mm)	F (")	G (")	BALENÍ
501023	1/2"	33	24	1/2 F	1/2 M	40/320
501024	3/4"	39	24	3/4 F	3/4 M	20/160
501058	1"	47	47	1 F	1 M	10/80

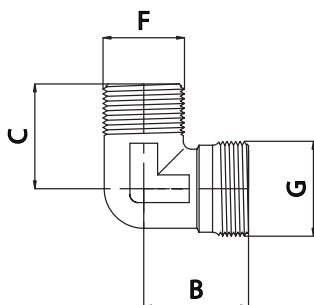


## KOLENO

### RR 4711 N

EK - závit vnější;  
materiál - niklovaná mosaz OT 58;  
maximální provozní tlak PN 10;  
maximální provozní teplota 120°C

#### TECHNICKÝ NÁKRES A ROZMĚRY



KÓD	TYP	ROZMĚR	B (mm)	C(mm)	F (")	G (")	BALENÍ
500118	RR 4711 N	1/2" x EK	26,5	26,5	1/2 M	3/4	40/320

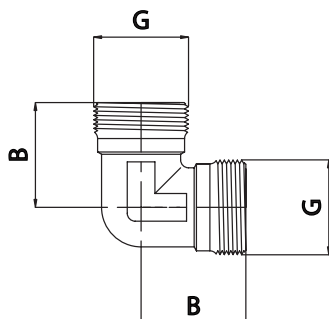


## KOLENO

### RR 4710 N

EK - EK závit;  
materiál - niklovaná mosaz OT 58;  
maximální provozní tlak PN 10;  
maximální provozní teplota 120°C

#### TECHNICKÝ NÁKRES A ROZMĚRY



KÓD	TYP	ROZMĚR	B (mm)	G (")	BALENÍ
500098	RR 4710 N	EK x EK	26,5	3/4	40/320

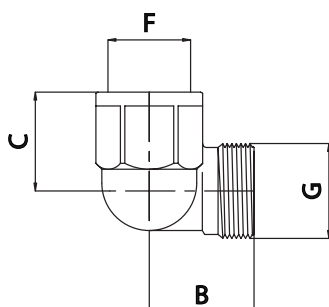


## KOLENO

### RR 4712

EK - závit vnitřní;  
materiál - niklovaná mosaz OT 58;  
maximální provozní tlak PN 10;  
maximální provozní teplota 120°C

#### TECHNICKÝ NÁKRES A ROZMĚRY



KÓD	TYP	ROZMĚR	B (mm)	C(mm)	F (")	G (")	BALENÍ
500120	RR 4712	1/2" x EK	26,5	29	1/2 F	3/4	40/320
500196	RR 4712	3/4" x EK	26,5	37	3/4 F	3/4	25/200



## T-KUS

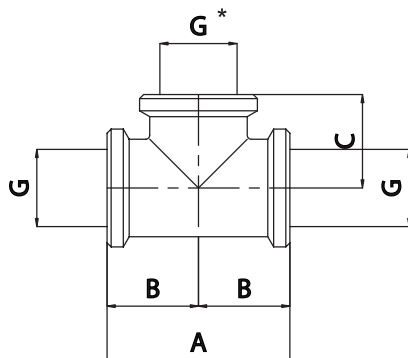
### RF 820 N

závit vnitřní - vnitřní - vnitřní;

materiál - niklovaná mosaz OT 58;

maximální provozní tlak PN 10;  
maximální provozní teplota 120°C

#### TECHNICKÝ NÁKRES A ROZMĚRY



KÓD	ROZMĚR	A (mm)	B (mm)	C (mm)	G (")	G* (")	BALENÍ
501041	1/2"	45	22,5	23	1/2 F	1/2 F	25/200
501042	3/4"	50	25	25	3/4 F	3/4 F	15/120
501043	1"	62	31	31	1 F	1 F	10/80
501044	3/4" x 1/2" x 3/4"	56	28	27	3/4 F	1/2 F	5/70
501045	1" x 1/2" x 1"	56	28	29	1 F	1/2 F	5/45
501046	1" x 3/4" x 1"	61	30,5	30	1 F	3/4 F	5/40

## T-KUS

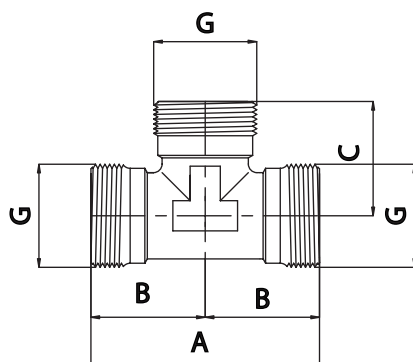
### RR 4720 N

závit EK - EK - EK;

materiál - niklovaná mosaz OT 58;

maximální provozní tlak PN 10;  
maximální provozní teplota 120°C

#### TECHNICKÝ NÁKRES A ROZMĚRY



KÓD	ROZMĚR	A (mm)	B (mm)	C (mm)	G (")	BALENÍ
500136	3 x EK	53	26,5	26,5	3/4	25/200



## NÁSTĚNKA

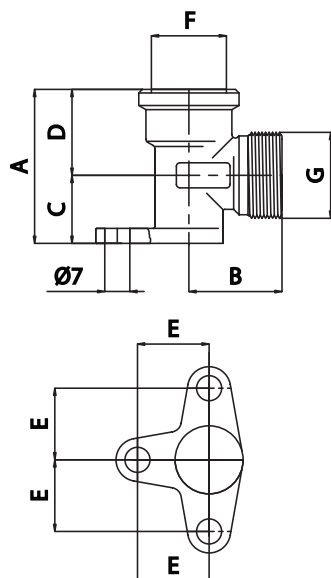
### RM 4760 N

závit vnitřní - EK vnější;

materiál - mosaz OT 58;

maximální provozní tlak PN 10;  
maximální provozní teplota 120°C

#### TECHNICKÝ NÁKRES A ROZMĚRY



KÓD	ROZMĚR	A (mm)	B (mm)	C (mm)	D (mm)	E (mm)	F (")	G (")	BALENÍ
500594	1/2" x EK	43	26	19	24	20	1/2 F	3/4	25/200

## NÁTRUBEK

### RF 800 N

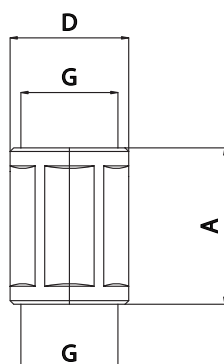
závit vnitřní - vnitřní;

materiál - niklovaná mosaz OT 58;

maximální provozní tlak PN 10;  
maximální provozní teplota 120°C



#### TECHNICKÝ NÁKRES A ROZMĚRY



KÓD	ROZMĚR	A (mm)	D (B.N.)	G (")	BALENÍ
500915	1/2"	27	24	1/2 F	50/400
500916	3/4"	43,5	30	3/4 F	35/280
500917	1"	34	37	1 F	25/200
500918	5/4"	45	46	5/4 F	1/1

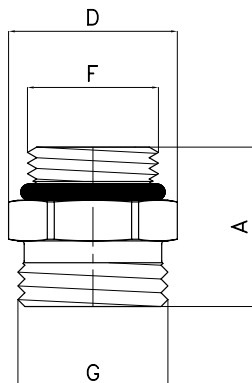


## REDUKOVANÁ VSUVKA

### AC 4604 N, AC 604 N

závit vnější - vnější EK;  
 umožňuje napojení potrubí svěrným šroubením TR, TP a TA na vnitřní závit 1/2";  
 materiál:  
 tělo: niklovaná mosaz OT 58;  
 těsnicí O-kroužky: EPDM peroxid;  
 maximální provozní tlak PN 10;  
 maximální provozní teplota 120°C

#### TECHNICKÝ NÁKRES A ROZMĚRY



KÓD	TYP	ROZMĚR	A (mm)	D (O.K.)	F (")	G (")	BALENÍ
500676	AC 4604 N	1/2" M x EK	25	27	1/2 M	3/4	50/400
501021	AC 604 N	1/2" M x M24	25,5	24	1/2 M	M24 x 1,5	50/400
550021	AC 604 N	1/2" M x 3/4" M	25	27	1/2 M	3/4 M	50/400

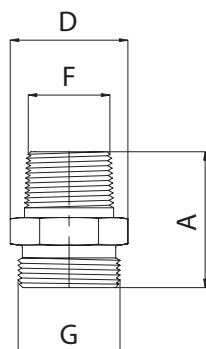
## REDUKOVANÁ VSUVKA

### RR 4608 N

závit vnější - EK závit vnější;  
 umožňuje napojení potrubí svěrným šroubením TR, TP a TA na vnitřní závit 3/4";  
 materiál:  
 tělo: niklovaná mosaz OT 58;  
 maximální provozní tlak PN 10;  
 maximální provozní teplota 120°C



#### TECHNICKÝ NÁKRES A ROZMĚRY



KÓD	TYP	ROZMĚR	A (mm)	D (O.K.)	F (")	G (")	BALENÍ
500177	RR 4608 N	3/4" x EK	35,5	27	3/4 M	3/4	50/400



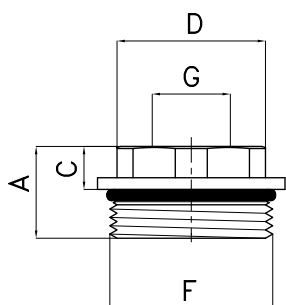


## REDUKCE

### AC 602 N

s O-kroužkem;  
závit vnější - vnitřní;  
materiál:  
tělo: niklovaná mosaz OT 58;  
těsnící O-kroužky: EPDM peroxid;  
maximální provozní tlak PN 10;  
maximální provozní teplota 120°C

#### TECHNICKÝ NÁKRES A ROZMĚRY



KÓD	ROZMĚR	A (mm)	C (mm)	D (D.K.)	F (")	G (")	BALENÍ
500280	1/2" x 3/8"	15	6,5	24	1/2 M	3/8 F	200/1600
501099	3/4" x 3/8"	16,5	6,5	30	3/4 M	3/8 F	50/400
550028	3/4" x 1/2"	16,5	6,5	30	3/4 M	1/2 F	100/800
500670	1" x 1/2"	18,5	8,5	27	1 M	1/2 F	50/400
501509	1" x 3/4"	19	9	30	1 M	3/4 F	50/400
500909	5/4" x 3/4"	23,5	11	38	5/4 M	3/4 F	35/280
500911	5/4" x 1"	23,5	11	38	5/4 M	1 F	35/280

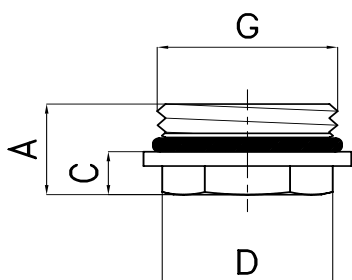


## ZÁTKA

### AC 600 N

s O-kroužkem;  
závit vnější;  
materiál:  
tělo: niklovaná mosaz OT 58;  
těsnící O-kroužky: EPDM peroxid;  
maximální provozní tlak PN 10;  
maximální provozní teplota 120°C

#### TECHNICKÝ NÁKRES A ROZMĚRY



KÓD	ROZMĚR	A (mm)	C (mm)	D (D.K.)	G (")	BALENÍ
550085	3/8"	12	6	19	3/8 M	250/2000
550086	1/2"	12,5	6	22	1/2 M	200/1600
550087	3/4"	16,5	6,5	30	3/4 M	50/400
501501	1"	19	9	27	1 M	50/400
500905	5/4"	24,5	12	38	5/4 M	35/280



## PŘECHODKA ZE ZÁVITOVÉHO POTRUBÍ NA SVĚRNÉ ŠROUBENÍ

### RR 4613, RR 613

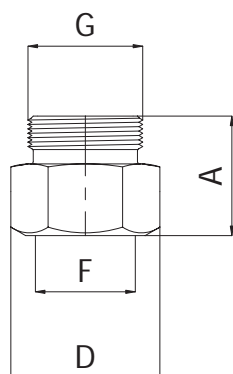
umožňuje napojení potrubí svěrným šroubením TR, TP a TA na vnější závit;  
závit vnitřní - vnější;

materiál - niklovaná mosaz OT 58;

maximální provozní tlak PN 10;

maximální provozní teplota 120°C

#### TECHNICKÝ NÁKRES A ROZMĚRY

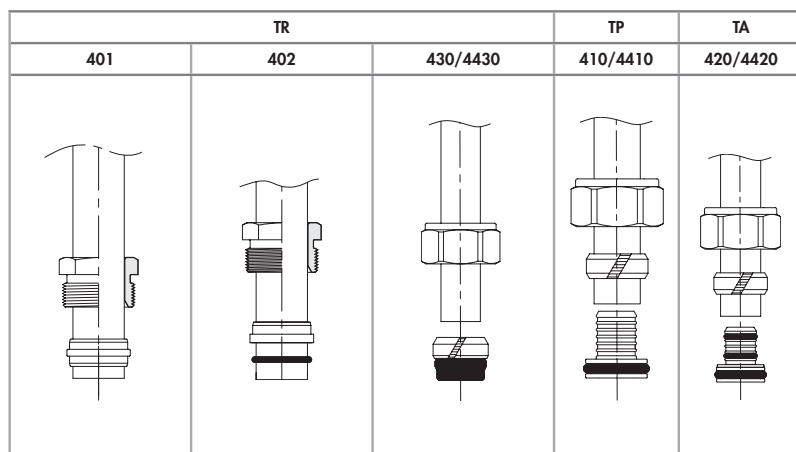


KÓD	TYP	ROZMĚR	A (mm)	D (D.K.)	F (")	G (")	BALENÍ
500175	RR 4613 N	EK x 3/4"	31,5	30	3/4 F	3/4	40/320
500081	RR 4613 N	EK x 1/2"	26	27	1/2 F	3/4	50/400
500079	RR 613 N	M 24 x 1/2"	25	27	1/2 F	M 24 x 1,5	50/400

## SPRÁVNÉ POUŽITÍ ŠROUBOVACÍCH SVĚRNÝCH ŠROUBENÍ:

Pro správné usazení šroubovacích svěrných šroubení postupujte dle těchto instrukcí:

1. Montáž svěrných šroubení provádějte v pořadí a ve směru, jak je naznačeno na následujících obrázcích:



2. Vložte potrubí a příslušné EPDM těsnění do šroubení a ujistěte se, že je vše čisté, a že nedošlo k poškození těsnícího O-kroužku.

3. Nasadte na závit matici a ručně utáhněte, pro úplné dotažení použijte klíč příslušné velikosti AC 670/AC 671.

Přyzové části nesmí být v žádném případě mazány minerálními oleji nebo mazivy; na materiál EPDM lze použít pouze maziva na bázi silikonu.

Na pryžové části doporučujeme použít pouze vodu.

Pro správné použití svěrných šroubení je nutné dodržet utahovací moment matic s ohledem na typ připojení a materiál potrubí, dle následující tabulky:

ROZMĚR POTRUBÍ	TYP ŠROUBENÍ	Měkká měď	Polotvrdá měď	Měkká ocel	Sítovaný polyetylen Polypropylen Polybutylen	Vícevrstvé plastohliníkové trubky
až do 18 mm	M 24	30 - 40 Nm	50 - 70 Nm	50 - 60 Nm	30 - 40 Nm	25 - 35 Nm
až do 18 mm	EK	35 - 45 Nm	60 - 80 Nm	60 - 70 Nm	30 - 40 Nm	25 - 35 Nm
nad 18 mm	M 24				40 - 50 Nm	25 - 35 Nm
nad 18 mm	EK				40 - 50 Nm	25 - 35 Nm

## Materiál:

Mosazné části:	CW 617 N - EN 12165
Těsnění:	PEROXID EPDM - O-kroužky, vložky
Ostatní:	PTFE - oddělitelná podložka

## Provozní podmínky:

Max. provozní tlak:	PN 10 (10 bar)
Max. provozní teplota:	120°C



## TECHNICKÝ NÁKRES A ROZMĚRY



### SVĚRNÉ ŠROUBENÍ NA VÍCEVRSTVÉ POTRUBÍ ALPEX

#### TA 4420, TA 420

závit M 24 nebo 3/4" EK;  
2 x O-kroužek;  
materiál - mosaz OT 58;  
maximální provozní tlak PN 10;  
maximální provozní teplota 120°C

KÓD	TYP	ROZMĚR	BALENÍ
500683	TA 4420	14 x 2 ALU - EK	40/320
500684	TA 4420	16 x 2 ALU - EK	40/320
500685	TA 4420	18 x 2 ALU - EK	40/320
500914	TA 4420	20 x 2 ALU - EK	40/320
501040	TA 420	14 x 2 ALU - M 24	40/320
501028	TA 420	16 x 2 ALU - M 24	40/320
501027	TA 420	18 x 2 ALU - M 24	40/320



## TECHNICKÝ NÁKRES A ROZMĚRY



### SVĚRNÉ ŠROUBENÍ NA POTRUBÍ PEX

#### TP 4410, TP 410

závit M 24 nebo 3/4" EK;  
O-kroužek;  
materiál - mosaz OT 58;  
maximální provozní tlak PN 10;  
maximální provozní teplota 120°C

KÓD	TYP	ROZMĚR	BALENÍ
500679	TP 4410	14 x 2 PEX - EK	40/320
500680	TP 4410	16 x 2 PEX - EK	40/320
500681	TP 4410	16 x 2,2 PEX - EK	40/320
500682	TP 4410	17 x 2 PEX - EK	40/320
500650	TP 4410	18 x 2 PEX - EK	40/320
500651	TP 4410	20 x 2 PEX - EK	40/320
500649	TP 4410	20 X 2,8 PEX - EK	40/320
501034	TP 410	16 x 2 PEX - M 24	40/320
501048	TP 410	17 x 2 PEX - M 24	40/320
501037	TP 410	18 x 2 PEX - M 24	40/320



## TECHNICKÝ NÁKRES A ROZMĚRY



### SVĚRNÉ ŠROUBENÍ NA MĚDĚNÉ POTRUBÍ

#### TR 4430, TR 430

závit M 24 nebo 3/4" EK;  
materiál - mosaz OT 58;  
maximální provozní tlak PN 10;  
maximální provozní teplota 120°C

KÓD	TYP	ROZMĚR	BALENÍ
500157	TR 4430	12 x 1 - EK	40/320
500025	TR 4430	15 x 1 - EK	40/320
500417	TR 4430	18 x 1 - EK	10/100
500141	TR 430	12 x 1 - M 24	40/320
500007	TR 430	15 x 1 - M 24	40/320



## SVĚRNÉ ŠROUBENÍ NA VÍCEVRSTVÉ POTRUBÍ ALPEX

### RA 761

vnější závit 3/4" nebo 1";  
2x O-kroužek;  
materiál - mosaz OT 58;  
maximální provozní tlak PN 10;  
maximální provozní teplota 120°C

#### TECHNICKÝ NÁKRES A ROZMĚRY



KÓD	ROZMĚR	BALENÍ
501084	26 x 3 ALU - M 3/4"	20/160
500203	32 x 3 ALU - M 1"	20/160



## SVĚRNÉ ŠROUBENÍ NA POTRUBÍ PEX

### RP 731

vnější závit 3/4";  
materiál - mosaz OT 58;  
maximální provozní tlak PN 10;  
maximální provozní teplota 120°C

#### TECHNICKÝ NÁKRES A ROZMĚRY



KÓD	ROZMĚR	BALENÍ
501054	25 x 2,3 - M 3/4"	25/200



## SVĚRNÉ ŠROUBENÍ NA MĚDĚNÉ POTRUBÍ

### TR 401

závit 1/2" - pro Cu;  
materiál - mosaz OT 58;  
maximální provozní tlak PN 10;  
maximální provozní teplota 120°C

#### TECHNICKÝ NÁKRES A ROZMĚRY



KÓD	ROZMĚR	BALENÍ
501047	15 x 1	100/800



## PŘECHODKA Z M 24 NA 3/4" EK

### RR 701

materiál - niklovaná mosaz OT 58;  
maximální provozní tlak PN 10;  
maximální provozní teplota 120°C

#### TECHNICKÝ NÁKRES A ROZMĚRY



KÓD	ROZMĚR	BALENÍ
520004	M 24 F x EK	40/320



## ZÁTKA

### AC 4601

zátka pro EK vývody;  
materiál - niklovaná mosaz OT 58;  
maximální provozní tlak PN 10;  
maximální provozní teplota 120°C

#### TECHNICKÝ NÁKRES A ROZMĚRY



KÓD	ROZMĚR	BALENÍ
550090	EK	100/800



## SET SVĚRNÉ ŠROUBENÍ S VNĚJŠÍM ZÁVITEM

### RR 4608 N

sestava vnější závit 1/2" nebo 3/4";  
svěrné šroubení pro měď (TR), Alpex (TA) nebo Pex (TP);  
materiál - niklovaná mosaz OT 58;  
maximální provozní tlak PN 10;  
maximální provozní teplota 120°C

#### TECHNICKÝ NÁKRES A ROZMĚRY



KÓD	ROZMĚR	BALENÍ
460801	1/2" x 15 x 1 CU	1/10
460802	3/4" x 15 x 1 CU	1/10
460810	1/2" x 16 x 2 ALU	1/10
460811	3/4" x 16 x 2 ALU	1/10
460812	1/2" x 20 x 2 ALU	1/10
460813	3/4" x 20 x 2 ALU	1/10
460821	1/2" x 17 x 2 PEX	1/10
460822	3/4" x 17 x 2 PEX	1/10
460823	1/2" x 20 x 2 PEX	1/10
460824	3/4" x 20 x 2 PEX	1/10



## SET SVĚRNÉ ŠROUBENÍ S VNITŘNÍM ZÁVITEM

### RR 4613 N

sestava vnitřní závit 1/2" nebo 3/4";  
svěrné šroubení pro měď (TR), Alpex (TA) nebo Pex (TP);  
materiál - niklovaná mosaz OT 58;  
maximální provozní tlak PN 10;  
maximální provozní teplota 120°C

#### TECHNICKÝ NÁKRES A ROZMĚRY



KÓD	ROZMĚR	BALENÍ
461301	1/2" x 15 x 1 CU	1/10
461302	3/4" x 15 x 1 CU	1/10
461311	1/2" x 16 x 2 ALU	1/10
461312	3/4" x 16 x 2 ALU	1/10
461313	1/2" x 20 x 2 ALU	1/10
461314	3/4" x 20 x 2 ALU	1/10
461321	1/2" x 17 x 2 PEX	1/10
461322	3/4" x 17 x 2 PEX	1/10
461323	1/2" x 20 x 2 PEX	1/10
461324	3/4" x 20 x 2 PEX	1/10

## Technické charakteristiky:

Flexibilní průmyslové připojovací hadice jsou vyráběny z vysoce kvalitního materiálu EPDM s nerezovým opletem. Hadice se mohou používat v topných i chladicích systémech. Hadice nejsou určeny pro plyn a ropné produkty.

Světlost (DN)	Připoj. závit (")	Max. provoz. tlak (PN)	Max. provoz. teplota (°C)	Vnější Ø (mm)	Délka (cm)
15	1/2	10	110	20	50, 100
20	3/4	10	110	26	50, 100
25	1	10	110	33	50, 100
32	5/4	10	110	42	50, 100
40	6/4	10	110	53	50, 100
50	2	10	110	65	50, 100

Výpočet tlakových ztrát:

$$P = (T \times L) + R \text{ (bar)}$$

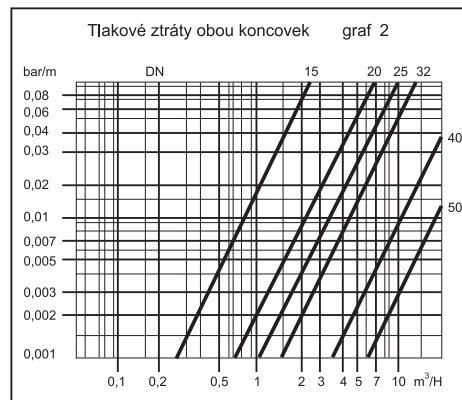
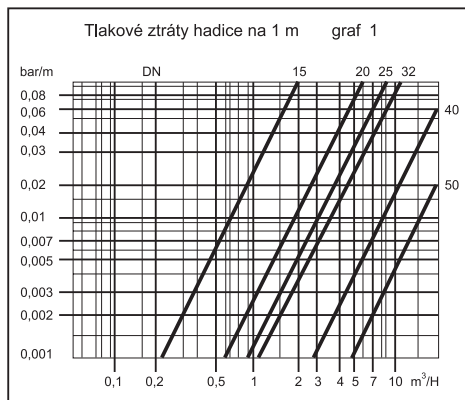
P - tlaková ztráta (bar)

T - tlaková ztráta hadice na 1 m, graf 1, (platí pro přímo namontovanou hadici)

L - délka hadice (m)

R - tlaková ztráta obou závitových koncovek, graf 2

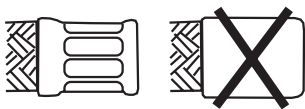
Při použití kolena  $R = R \times 1,5$



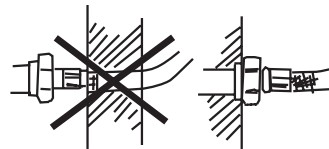
## Doprava a skladování:

Při přepravě nesmí být překročen minimální poloměr ohybu, aby nedošlo k prasknutí hadice. Hadice skladujte na suchém a tmavém místě, chráňte před mechanickým poškozením.

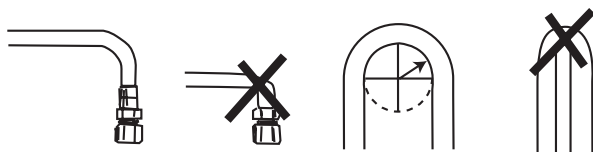
## Zásady pro správnou montáž a údržbu:



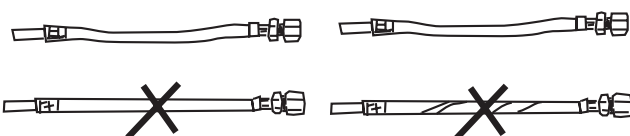
Před montáží hadice se ujistěte, že jsou oba připojovací konce správně zajištěny.



Hadice nesmí být instalována ohebnou částí ve zdi. Instalujte hadice pouze v místě, kde je možné provádět jejich kontrolu.



V žádném případě nesmí být překročen nejmenší poloměr ohybu, tj. min. 1,5krát vnější průměr hadice. Hadice nesmějí být v místě spoje s koncovkou překrouceny.



Hadice nesmějí být namáhány tahem nebo zkroucením.



Je třeba zabránit kontaktu s materiály způsobujícími korozi. V případě, že jsou hadice umístěny v prostředí, kde by mohlo docházet ke kondenzaci vody (klimatizační systémy), pravidelně kontrolujte jejich stav. Opletení nenatírejte žádnou barvou.



## TECHNICKÝ NÁKRES A ROZMĚRY

**NEREZ**

### FLEXI HADICE NEREZ

## 2510

vnitřní - vnitřní závit;  
maximální provozní tlak PN 10;  
maximální provozní teplota 110°C

Kód	Rozměr	Délka	Cena
25102150	1/2" (14 x 20)	50 cm	179,-
25102199	1/2" (14 x 20)	100 cm	262,-
25122750	3/4" (19 x 26)	50 cm	258,-
25122799	3/4" (19 x 26)	100 cm	404,-
25123450	1" (25 x 33)	50 cm	401,-
25123499	1" (25 x 33)	100 cm	643,-
25124250	5/4" (32 x 42)	50 cm	762,-
25124299	5/4" (32 x 42)	100 cm	1087,-
25124850	6/4" (40 x 53)	50 cm	1104,-
25124899	6/4" (40 x 53)	100 cm	1522,-
25126050	2" (50 x 65)	50 cm	1570,-
25126099	2" (50 x 65)	100 cm	2142,-

**délky 30, 70 a 150 cm na objednávku**

Pozn.: Hodnoty v závorkách udávají vnitřní x vnější Ø trubky v mm.



## TECHNICKÝ NÁKRES A ROZMĚRY

**NEREZ**

### FLEXI HADICE NEREZ

## 2509

vnitřní - vnější závit;  
maximální provozní tlak PN 10;  
maximální provozní teplota 110°C

Kód	Rozměr	Délka	Cena
25092150	1/2" (14 x 20)	50 cm	186,-
25092199	1/2" (14 x 20)	100 cm	269,-
25112750	3/4" (19 x 26)	50 cm	267,-
25112799	3/4" (19 x 26)	100 cm	413,-
25113450	1" (25 x 33)	50 cm	425,-
25113499	1" (25 x 33)	100 cm	667,-
25114250	5/4" (32 x 42)	50 cm	779,-
25114299	5/4" (32 x 42)	100 cm	1105,-
25114850	6/4" (40 x 53)	50 cm	1109,-
25114899	6/4" (40 x 53)	100 cm	1526,-
25116050	2" (50 x 65)	50 cm	1608,-
25116099	2" (50 x 65)	100 cm	2181,-

**délky 30, 70 a 150 cm na objednávku**

Pozn.: Hodnoty v závorkách udávají vnitřní x vnější Ø trubky v mm.





## FLEXI HADICE NEREZ S KOLENEM

### 2514

vnitřní závit - koleno s převlečnou maticí;  
maximální provozní tlak PN 10;  
maximální provozní teplota 110°C

#### TECHNICKÝ NÁKRES A ROZMĚRY



**NEREZ**

Kód	Rozměr	Délka	Cena
25142150	1/2" (14 x 20)	50 cm	217,-
25142199	1/2" (14 x 20)	100 cm	301,-
25142750	3/4" (19 x 26)	50 cm	328,-
25142799	3/4" (19 x 26)	100 cm	474,-
25143450	1" (25 x 33)	50 cm	460,-
25143499	1" (25 x 33)	100 cm	703,-
25144250	5/4" (32 x 42)	50 cm	1037,-
25144299	5/4" (32 x 42)	100 cm	1362,-

**délky 30, 70 a 150 cm na objednávku**

Pozn.: Hodnoty v závorkách udávají vnitřní x vnější  $\varnothing$  trubky v mm.



## TĚSNĚNÍ K FLEXI HADICÍM

### 6017

#### TECHNICKÝ NÁKRES A ROZMĚRY



Kód	Rozměr	Balení	Cena
60171700	3/8"	100/800	1,-
60172100	1/2"	100/800	2,-
60172700	3/4"	100/800	2,-
60173400	1"	100/800	3,-
60174200	5/4"	50/400	5,-
60174800	6/4"	50/400	7,-
60176000	2"	50/400	14,-

