

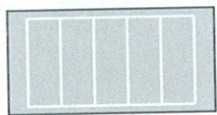
# VARIANTY ZAPOJENÍ KOTLOV ATTACK

## SYMBOLY - Vysvetlivky

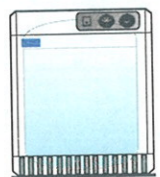
\* Objednávaci kód - bližšia špecifikácia a cena vid' "CENNÍK VÝROBKOV a PRÍSLUŠENSTVA"



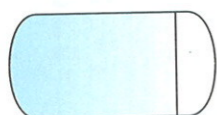
**Splyňovací kotol ATTACK**  
ATTACK DP 25, 35, 45, 75, 95  
STANDARD / PROFI / PROFI PLUS \*  
ATTACK DPX 15, 25, 35, 45  
STANDARD / PROFI / PROFI PLUS  
/ LAMBDA \*



**Vykurovacie teleso ATTACK**



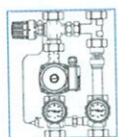
**Nepriamoohrievaný  
zásobník TÚV**  
ATTACK 100Z \*



- Zásobníkový kombinovaný  
ohrievač TÚV



- Uzavretá (tlaková)  
expanzná nádoba



**Regulačný systém Regumat**  
ATTACK-OVENTROP  
ATTACK DP 25,35,45 - DPP25003 \*  
ATTACK DP 75,95 - DPP25006 \*



**Rozdeľovač vykurovacej vody**



**Rozdeľovací motorický trojcestný  
ventil - OT02 \***



**Zmiešavací motorický trojcestný  
ventil**



**Uzatvárací ventil**



**Zmiešavací trojcestný ventil  
(manuálne nastaviteľný)**



**Čerpadlo - OT00 \***



**Filter**



**Spätná klapka**



**Termoregulačný ventil STS 20  
- UK02 \***



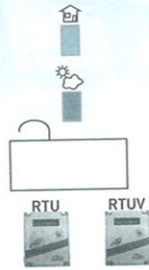
**Príložený termostat**  
ATTACK DP 25,35 - DPP25004 \*  
ATTACK DP 45,75 - DPP45001 \*



**Termostatický trojcestný ventil**



**Manostat, Odvzdušňovací  
ventil, Poistný ventil**



**Izbový termostat / regulátor**

**Snímač vonkajšej teploty - OT40A \***

**Otvorená expanzná nádoba**

**RTU - regulátor teplotného uzla  
- OT40H \* a RTUV - regulátor  
ohrevu TÚV - OT40K \***

**Snímač teploty**



**DPD25035  
+  
DPD25055  
+  
DPD25058**  
**Ekvitermický regulátor ATTACK  
Regumax a príslušenstvo**

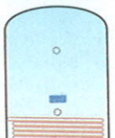
**Izbová jednotka bezdisplejová**  
Izbová jednotka displejová (displej v angličtine)  
Snímač vonkajšej teploty AF200, rozsah -40 až 60°C, bez kábla  
Snímač teploty VF204B, príložený snímač, dĺžka 4000 mm  
Snímač teploty KVT20/5/6, ponorný snímač, s káblom 5 000 mm  
Snímač k solárnu kolektoru Pt1000, dĺžka 2500 mm  
Snímač teploty KVT20/2/6, pomorný snímač, s káblom 2 000 mm  
Nástenný držiak regulátora ATTACK REGUMAX s konektormi  
Konektorový plošný spoj k regulátoru ATTACK REGUMAX  
Plastová krytka konektorov k regulátoru ATTACK REGUMAX



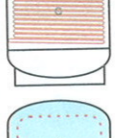
- Podlahové vykurovanie



- Solárny panel  
(súčasť solárnej zostavy  
ATTACK SOLARterm 200 - SOL001,  
ATTACK VAKUUMTherm 200 - VAK001) \*



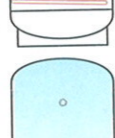
**Akumulačná nádrž so solárnym  
ohrevom vykurovacej vody**  
ATTACK AK a AS \*



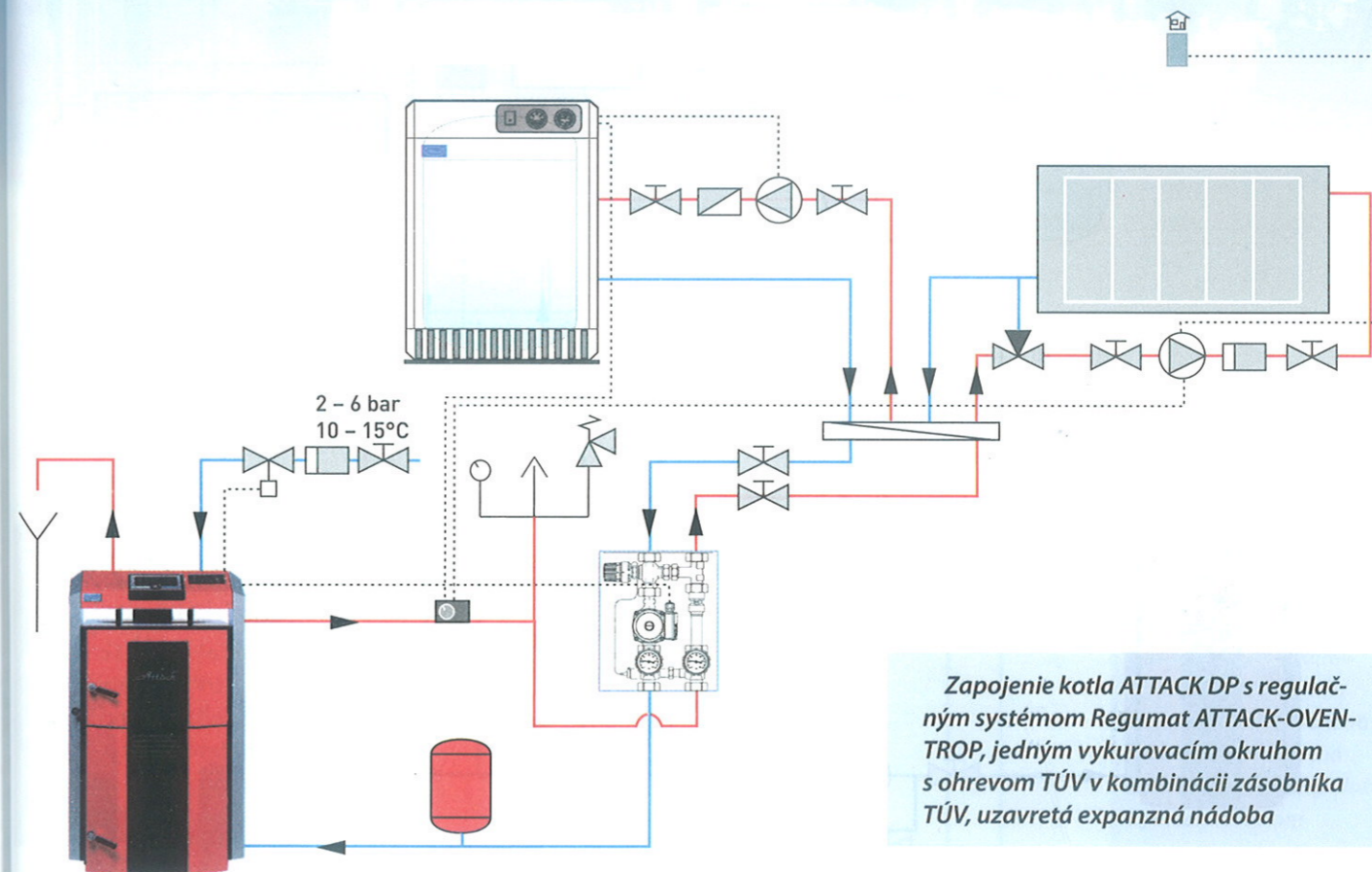
**Akumulačná nádrž s ponoreným  
zásobníkom TÚV + solárny ohrev  
vykurovacej vody**  
ATTACK HR a HRS \*



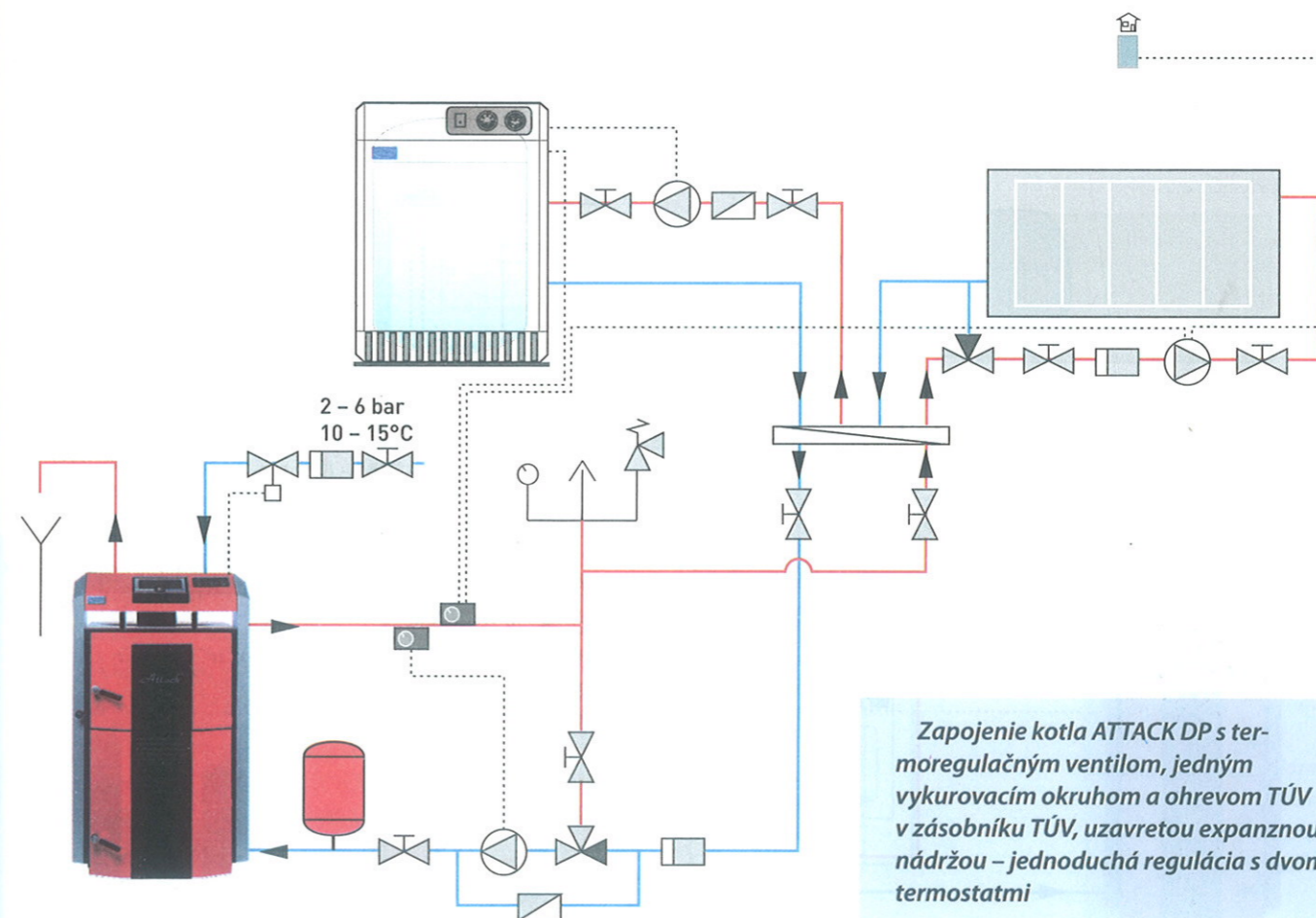
**Akumulačná nádrž**  
ATTACK TÚV a TÚVS \*



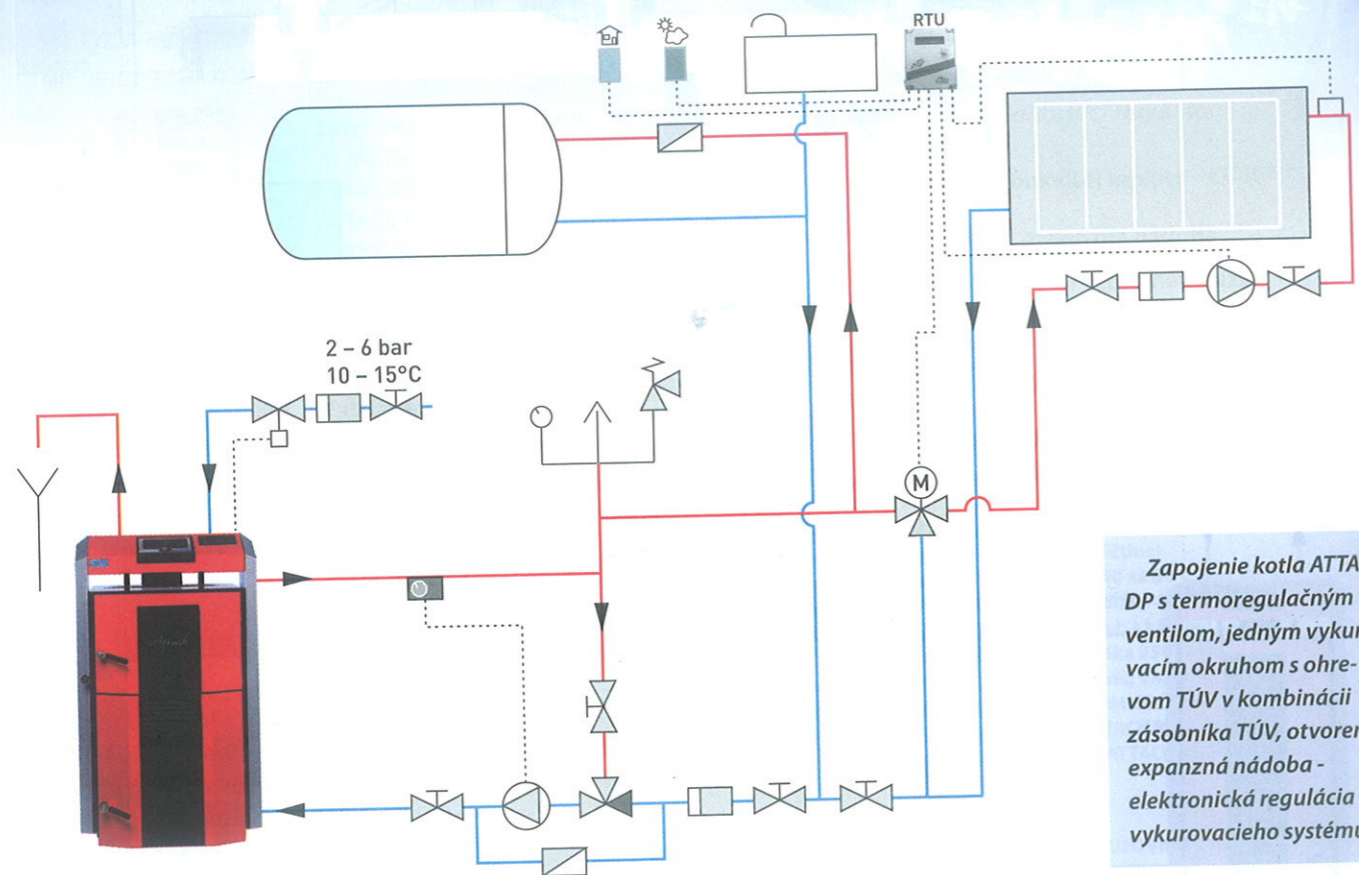
**Alternatívny kotol  
(kondenzačný kotol  
ATTACK KT) \***



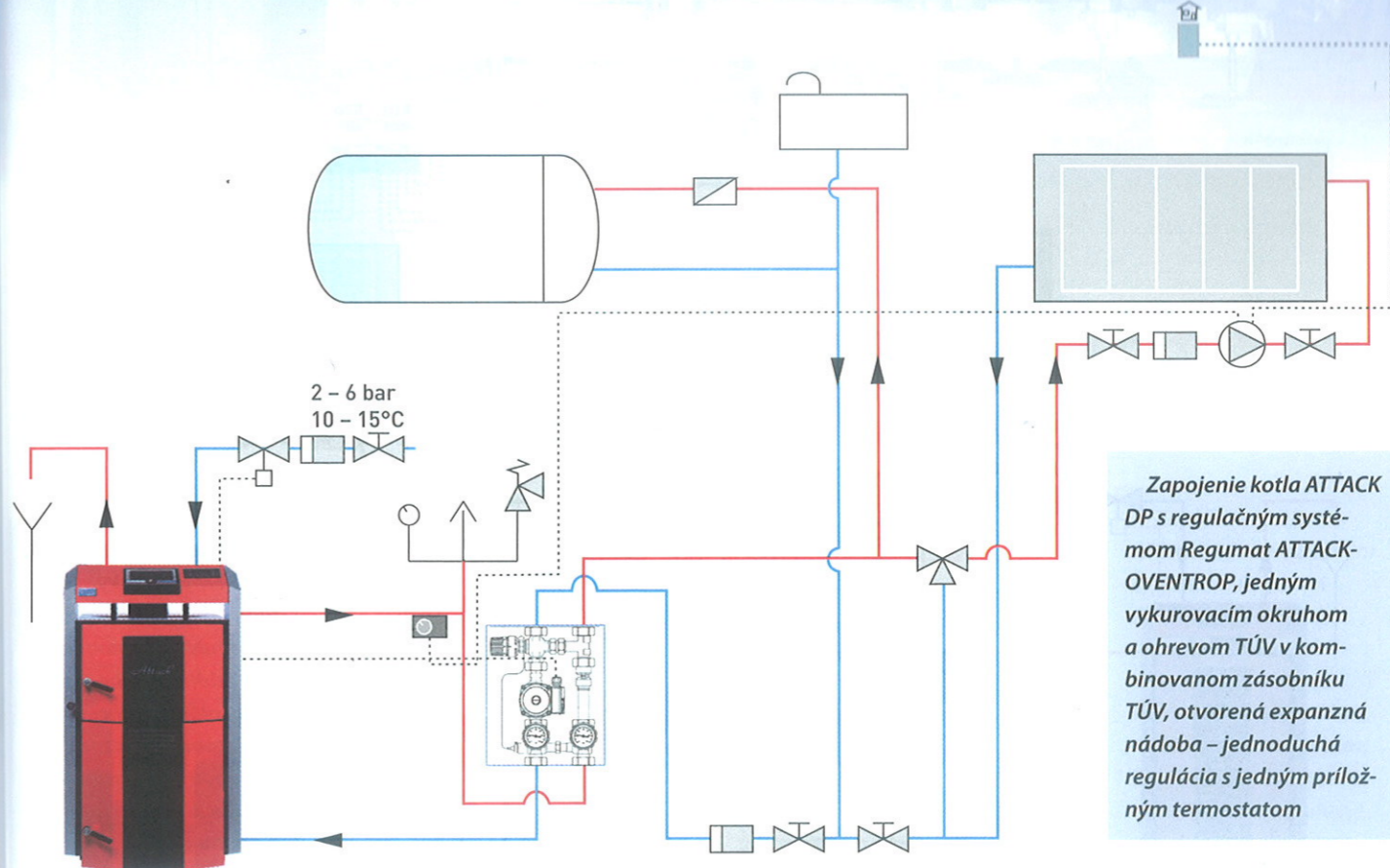
**Zapojenie kotla ATTACK DP s regulačným systémom Regumat ATTACK-OVENTROP, jedným vykurovacím okruhom s ohrevom TÚV v kombinácii zásobníka TÚV, uzavretá expanzná nádoba**



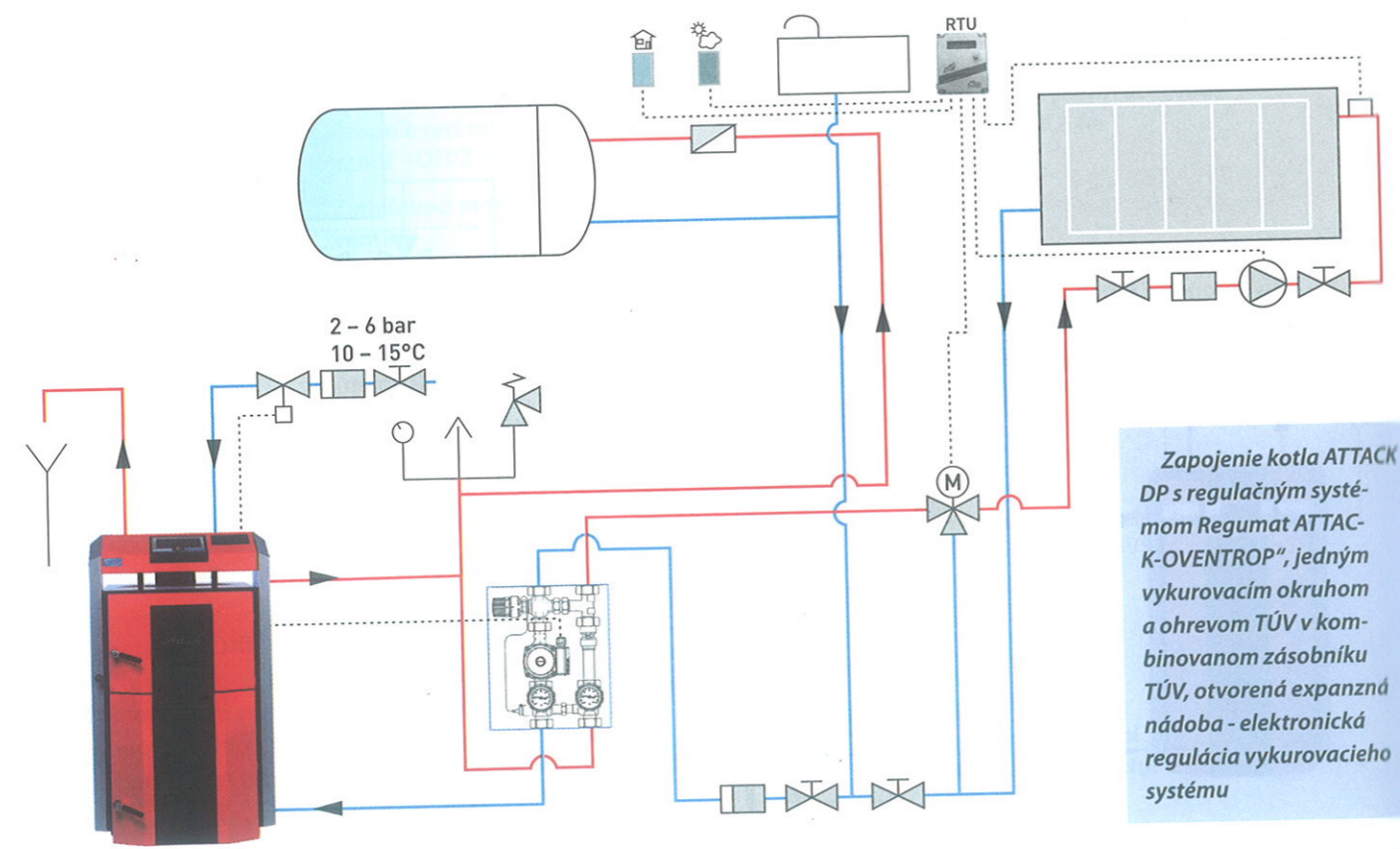
**Zapojenie kotla ATTACK DP s termoregulačným ventilom, jedným vykurovacím okruhom a ohrevom TÚV v zásobníku TÚV, uzavretou expanznou nádržou - jednoduchá regulácia s dvomi termostatmi**



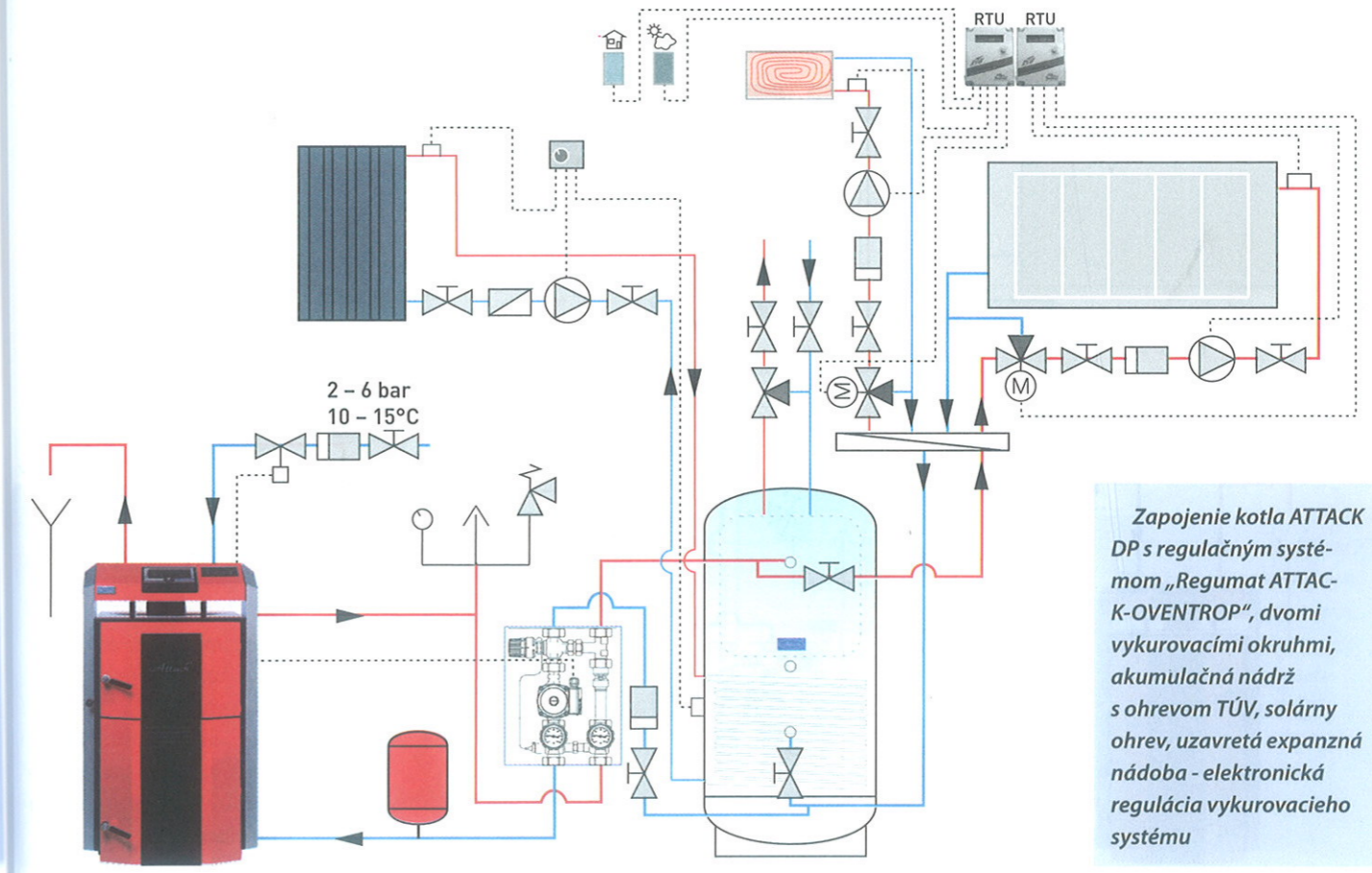
Zapojenie kotla ATTACK DP s regulačným systémom Regumat ATTACK-OVENTROP, jedným vykurovacím okruhom s ohrevom TÚV v kombinácii zásobníka TÚV, otvorená expanzná nádoba - elektronická regulácia vykurovacieho systému



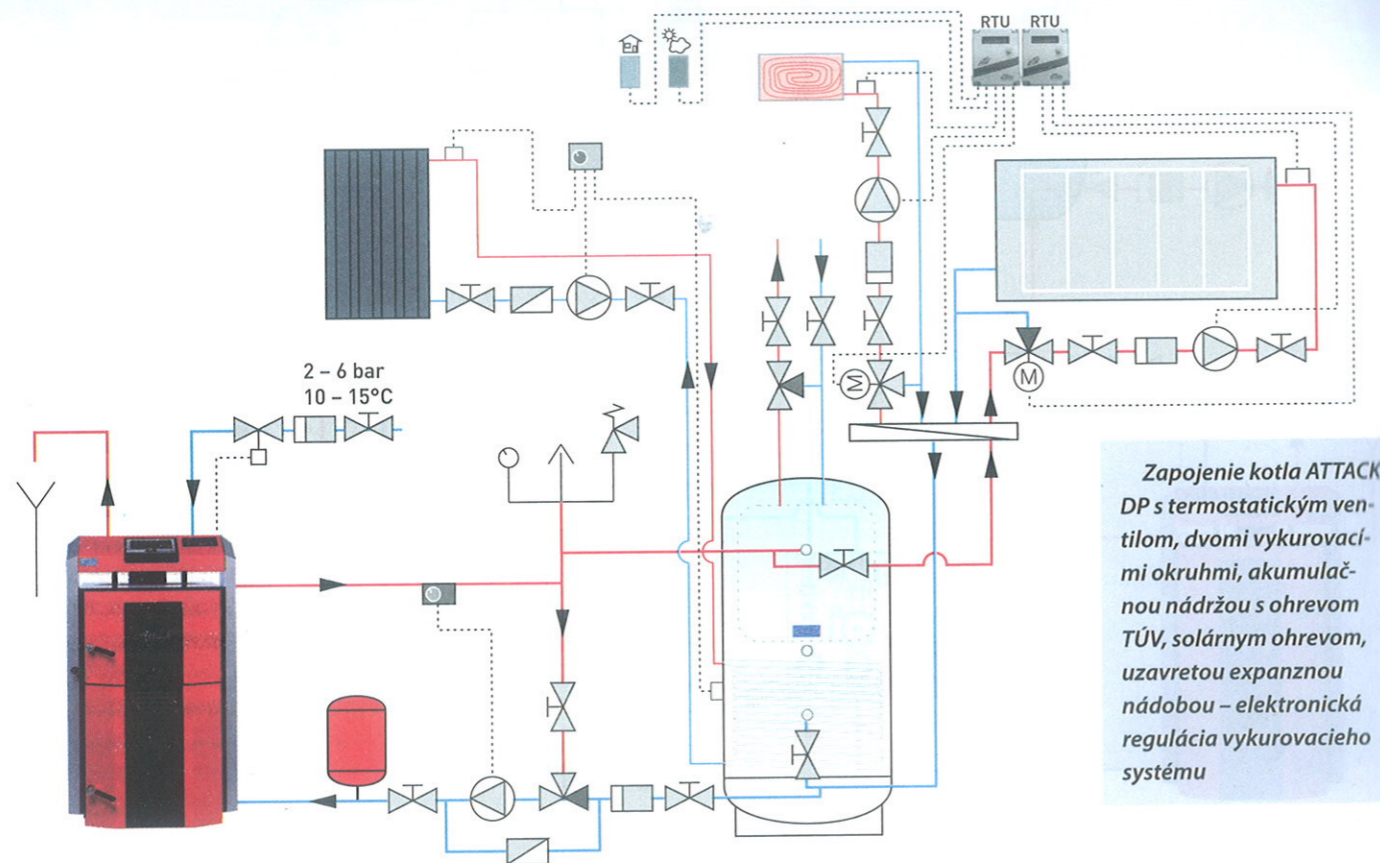
Zapojenie kotla ATTACK DP s regulačným systémom Regumat ATTACK-OVENTROP, jedným vykurovacím okruhom a ohrevom TÚV v kombinovanom zásobníku TÚV, otvorená expanzná nádoba - jednoduchá regulácia s jedným príloženým termostatom



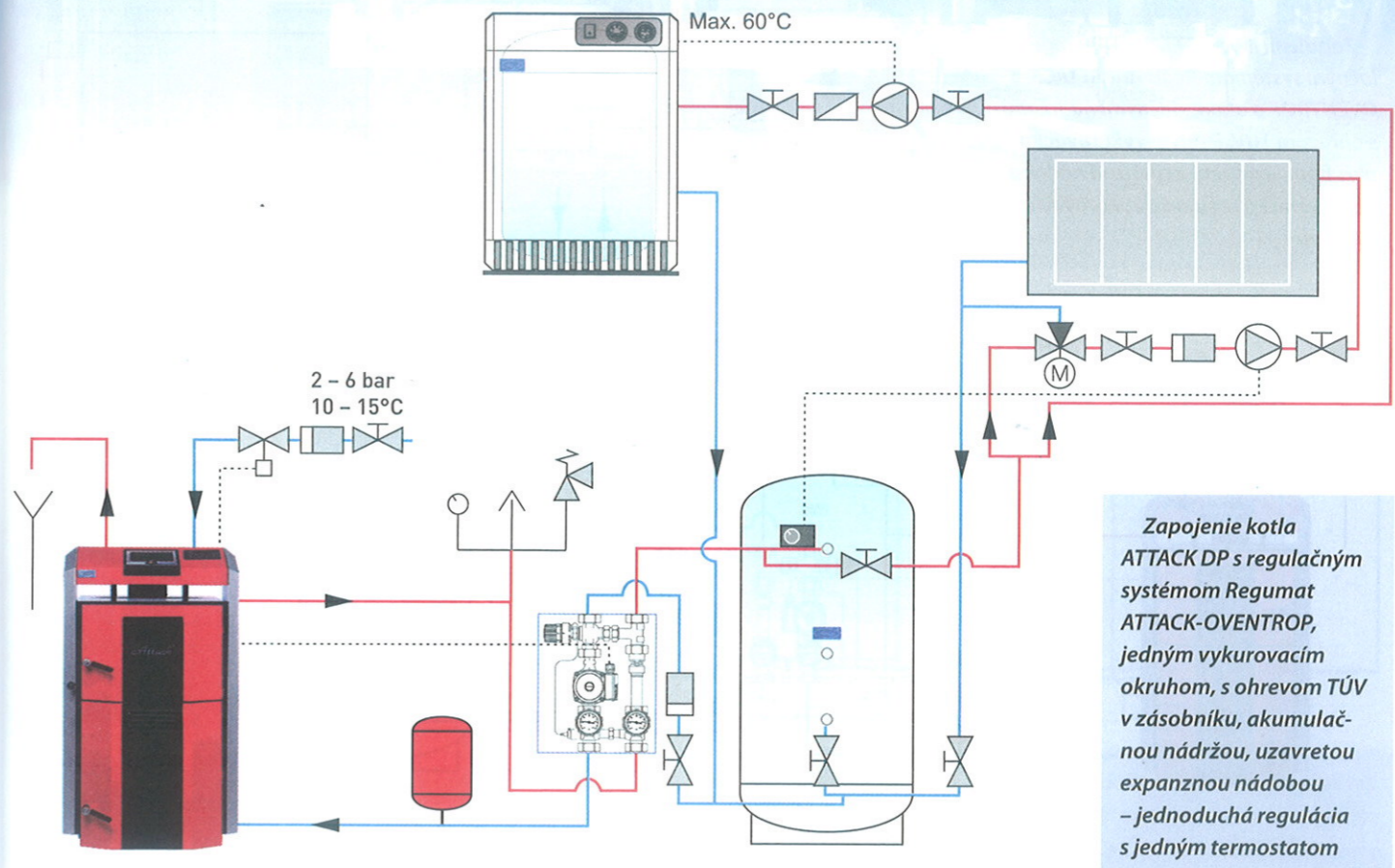
Zapojenie kotla ATTACK DP s regulačným systémom Regumat ATTACK-OVENTROP, jedným vykurovacím okruhom a ohrevom TÚV v kombinovanom zásobníku TÚV, otvorená expanzná nádoba - elektronická regulácia vykurovacieho systému



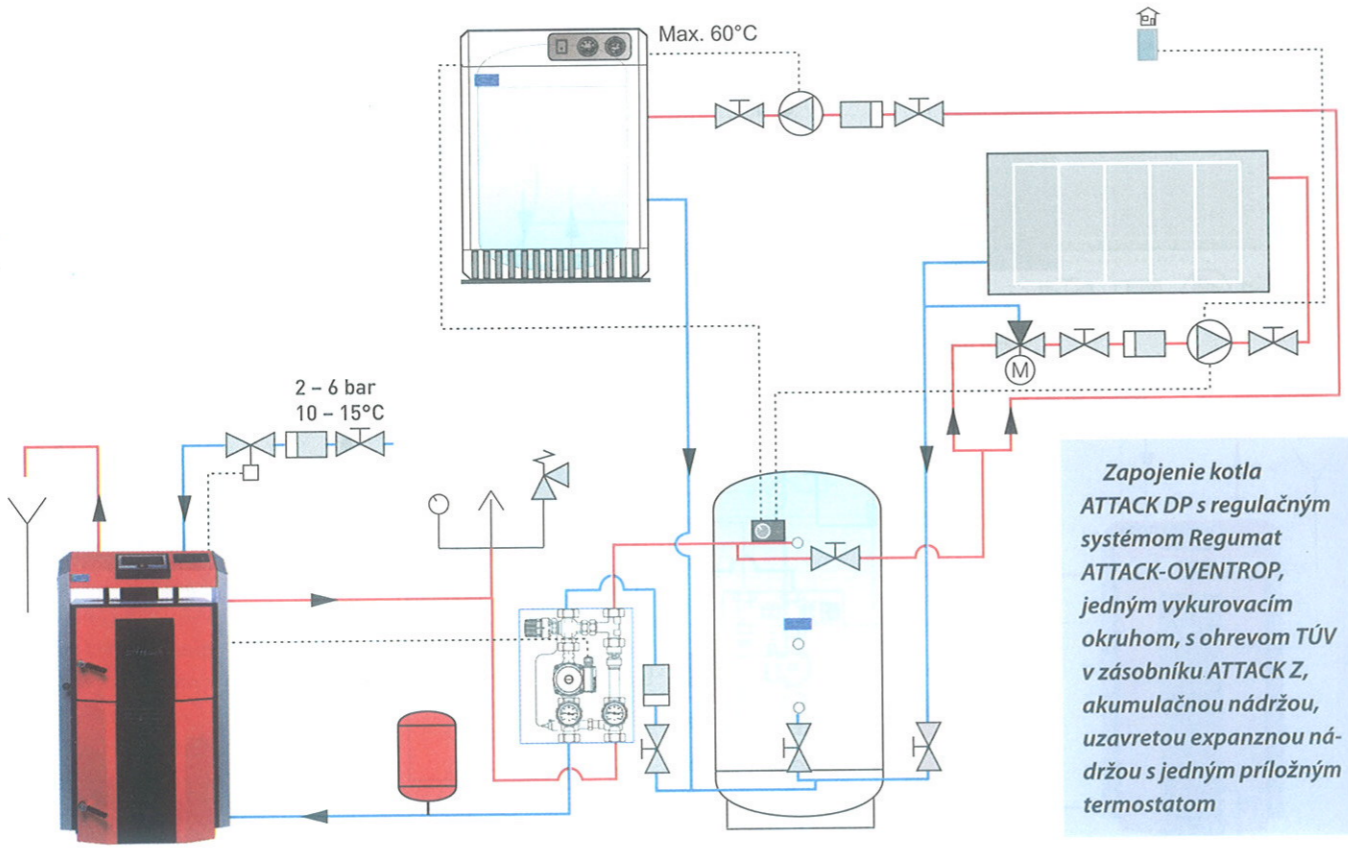
Zapojenie kotla ATTACK DP s regulačným systémom „Regumat ATTACK-OVENTROP“, dvomi vykurovacími okruhmi, akumulacia nádrž s ohrevom TÚV, solárny ohrev, uzavretá expanzná nádoba - elektronická regulácia vykurovacieho systému



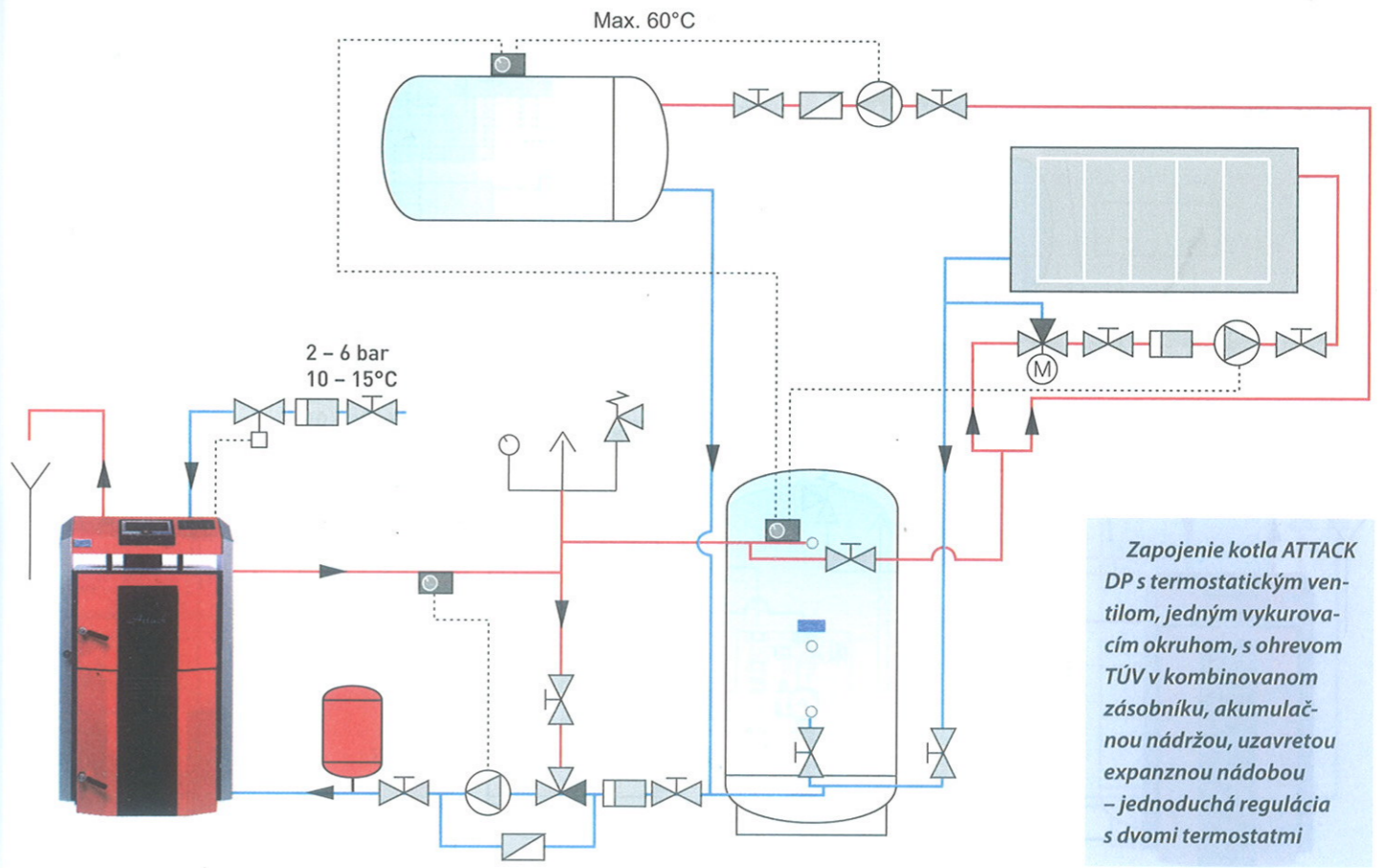
Zapojenie kotla ATTACK DP s termostatickým ventilom, dvomi vykurovacími okruhmi, akumulácnou nádržou s ohrevom TÚV, solárnym ohrevom, uzavretou expanznou nádobou – elektronická regulácia vykurovacieho systému



Zapojenie kotla ATTACK DP s regulačným systémom Regumat ATTACK-OVENTROP, jedným vykurovacím okruhom, s ohrevom TÚV v zásobníku, akumulácnou nádržou, uzavretou expanznou nádobou – jednoduchá regulácia s jedným termostatom

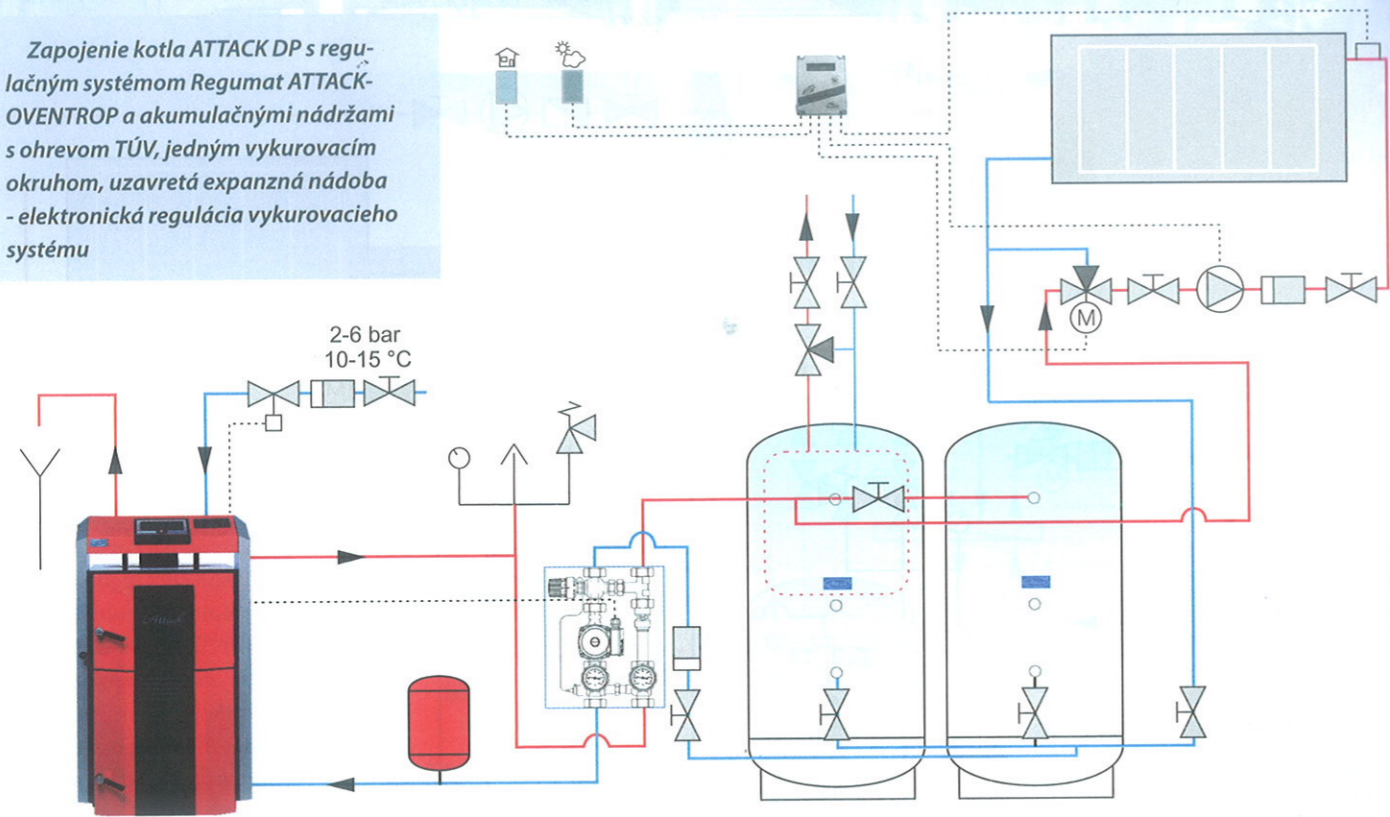


Zapojenie kotla ATTACK DP s regulačným systémom Regumat ATTACK-OVENTROP, jedným vykurovacím okruhom, s ohrevom TÚV v zásobníku ATTACK Z, akumulácnou nádržou, uzavretou expanznou nádobou s jedným príloženým termostatom

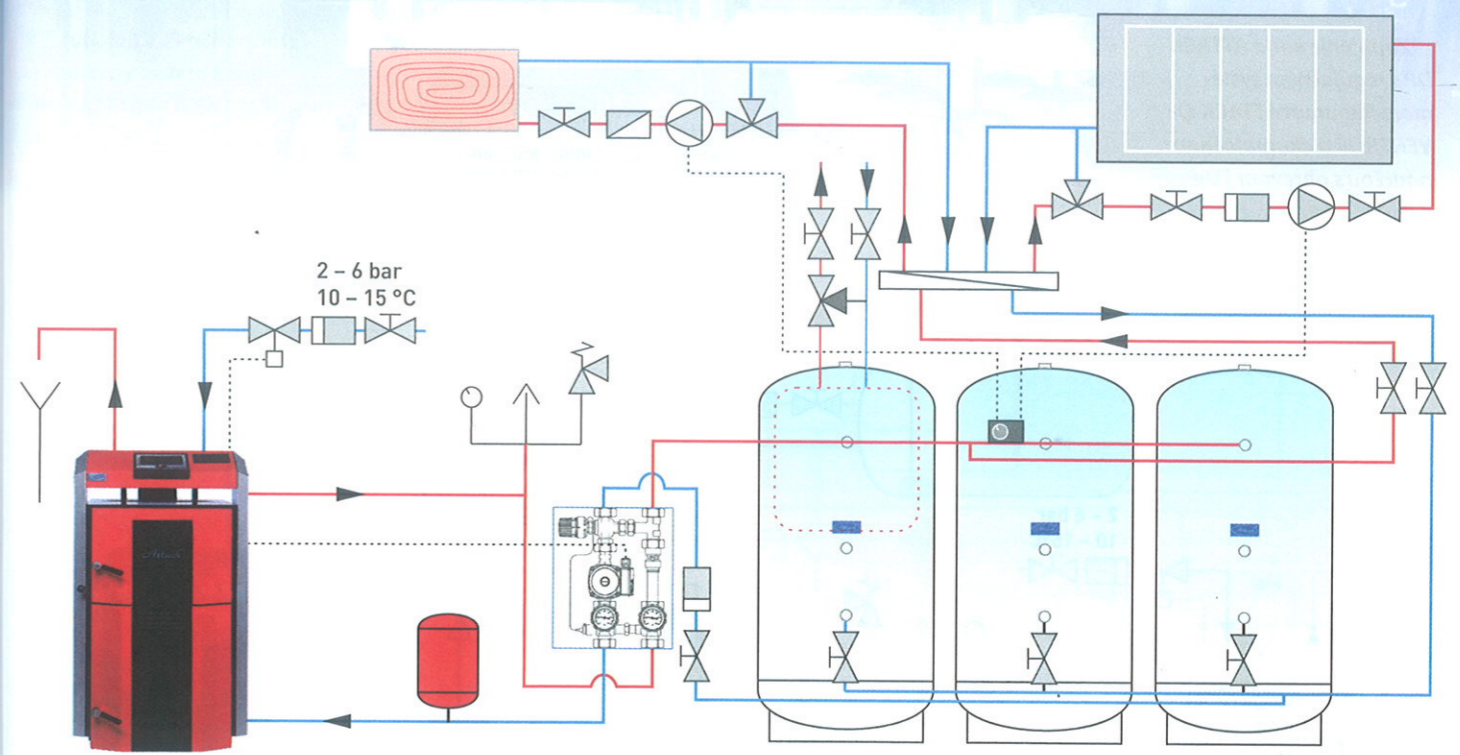
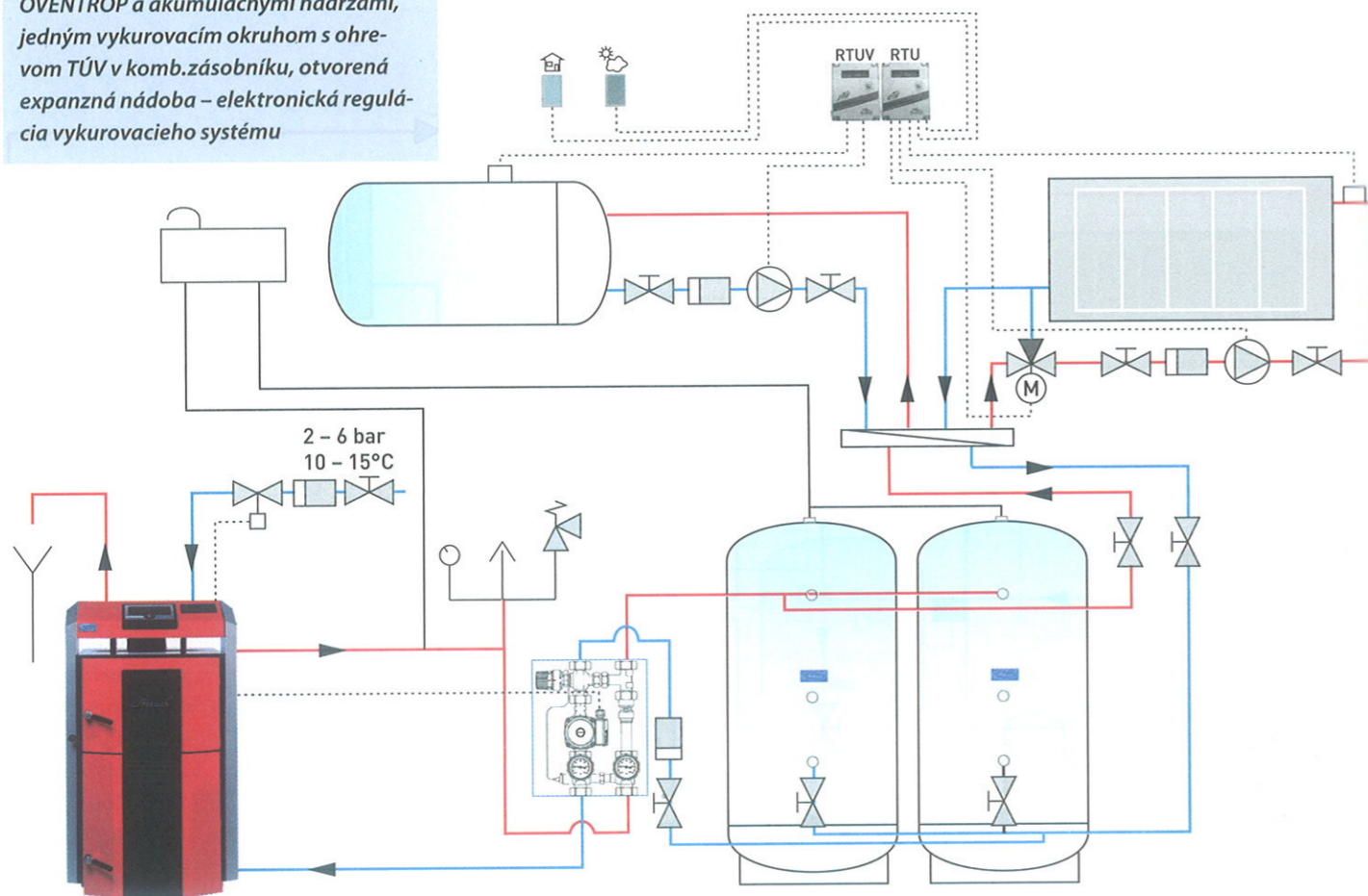


Zapojenie kotla ATTACK DP s termostatickým ventilom, jedným vykurovacím okruhom, s ohrevom TÚV v kombinovanom zásobníku, akumulácnou nádržou, uzavretou expanznou nádobou – jednoduchá regulácia s dvomi termostatmi

Zapojenie kotla ATTACK DP s regulačným systémom Regumat ATTACK-OVENTROP a akumuláčnými nádržami s ohrevom TUV, jedným vykurovacím okruhom, uzavretá expanzná nádoba - elektronická regulácia vykurovacieho systému

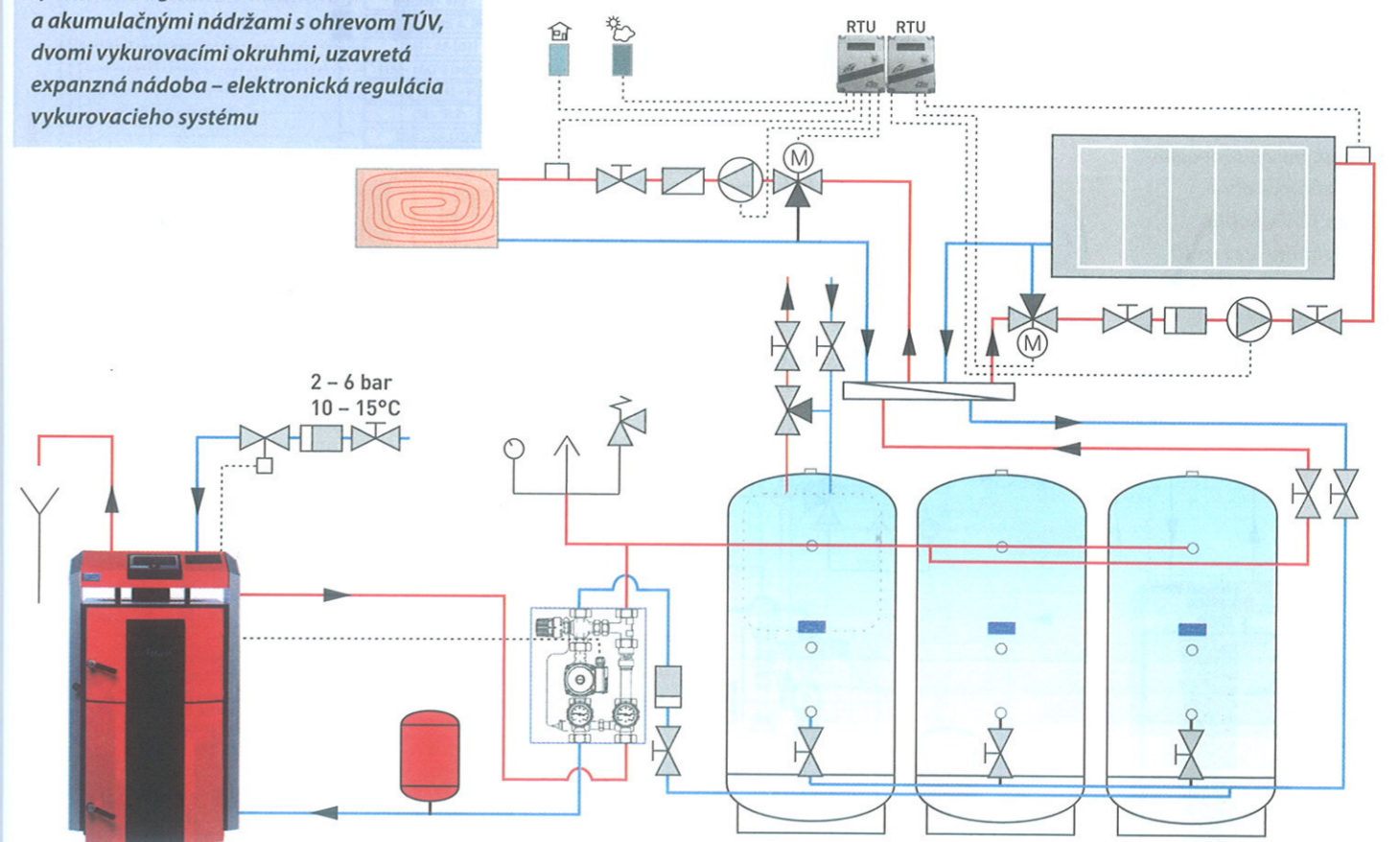


Zapojenie kotla ATTACK DP s regulačným systémom Regumat ATTACK-OVENTROP a akumuláčnými nádržami, jedným vykurovacím okruhom s ohrevom TUV v komb.zásobníku, otvorená expanzná nádoba - elektronická regulácia vykurovacieho systému

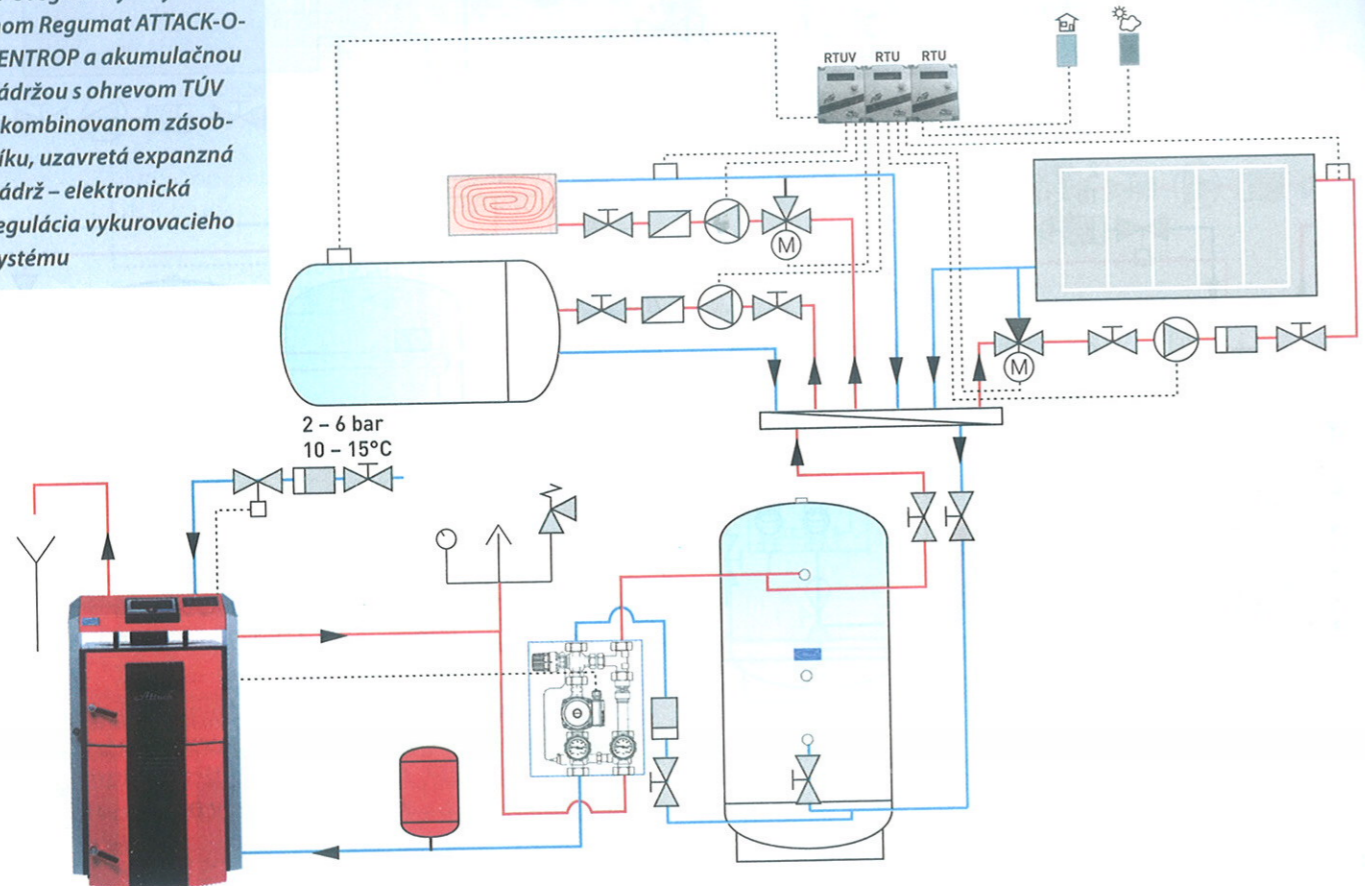


Zapojenie kotla ATTACK DP s regulačným systémom Regumat ATTACK-OVENTROP a akumuláčnými nádržami s ohrevom TUV, dvomi vykurovacími okruhmi, uzavretá expanzná nádoba - jednoduchá regulácia s jedným termostatom

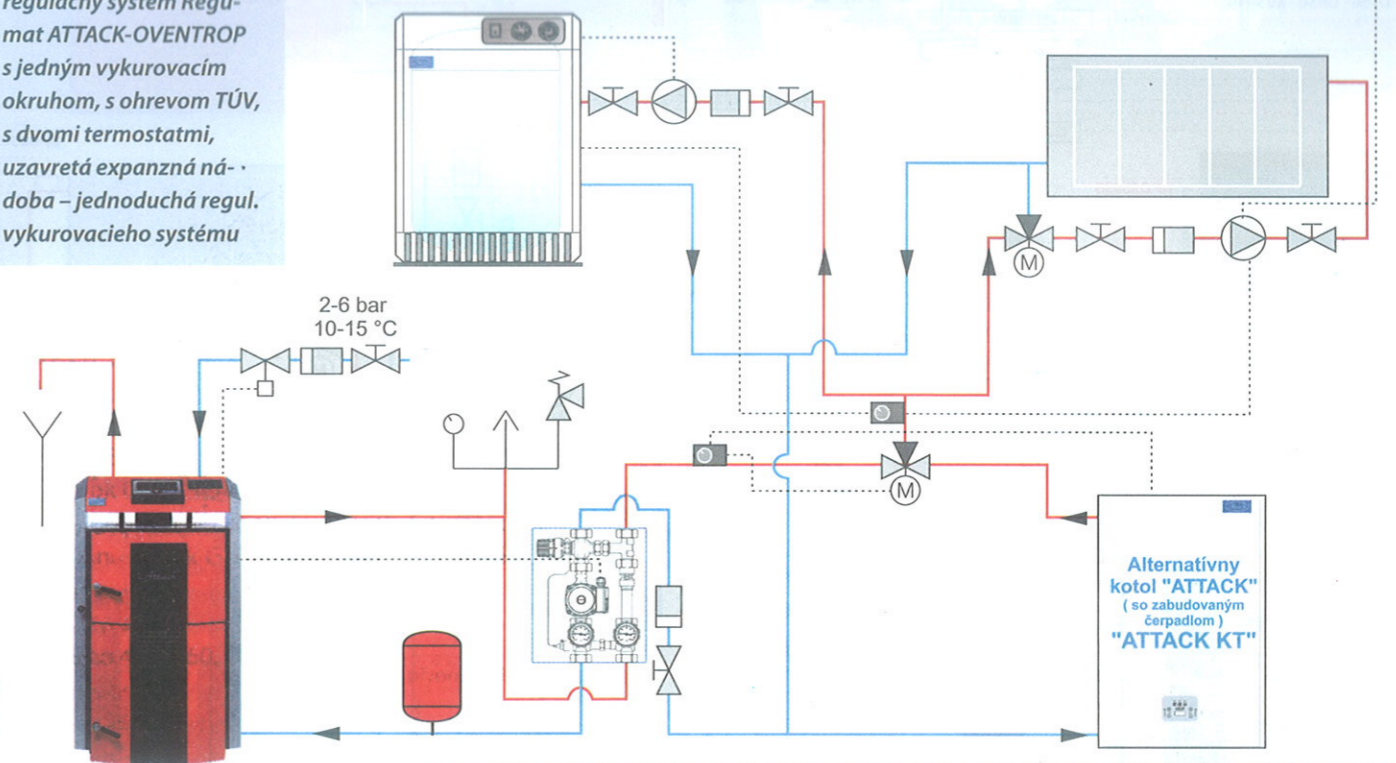
Zapojenie kotla ATTACK DP s regulačným systémom Regumat ATTACK-OVENTROP a akumuláčnými nádržami s ohrevom TUV, dvomi vykurovacími okruhmi, uzavretá expanzná nádoba - elektronická regulácia vykurovacieho systému



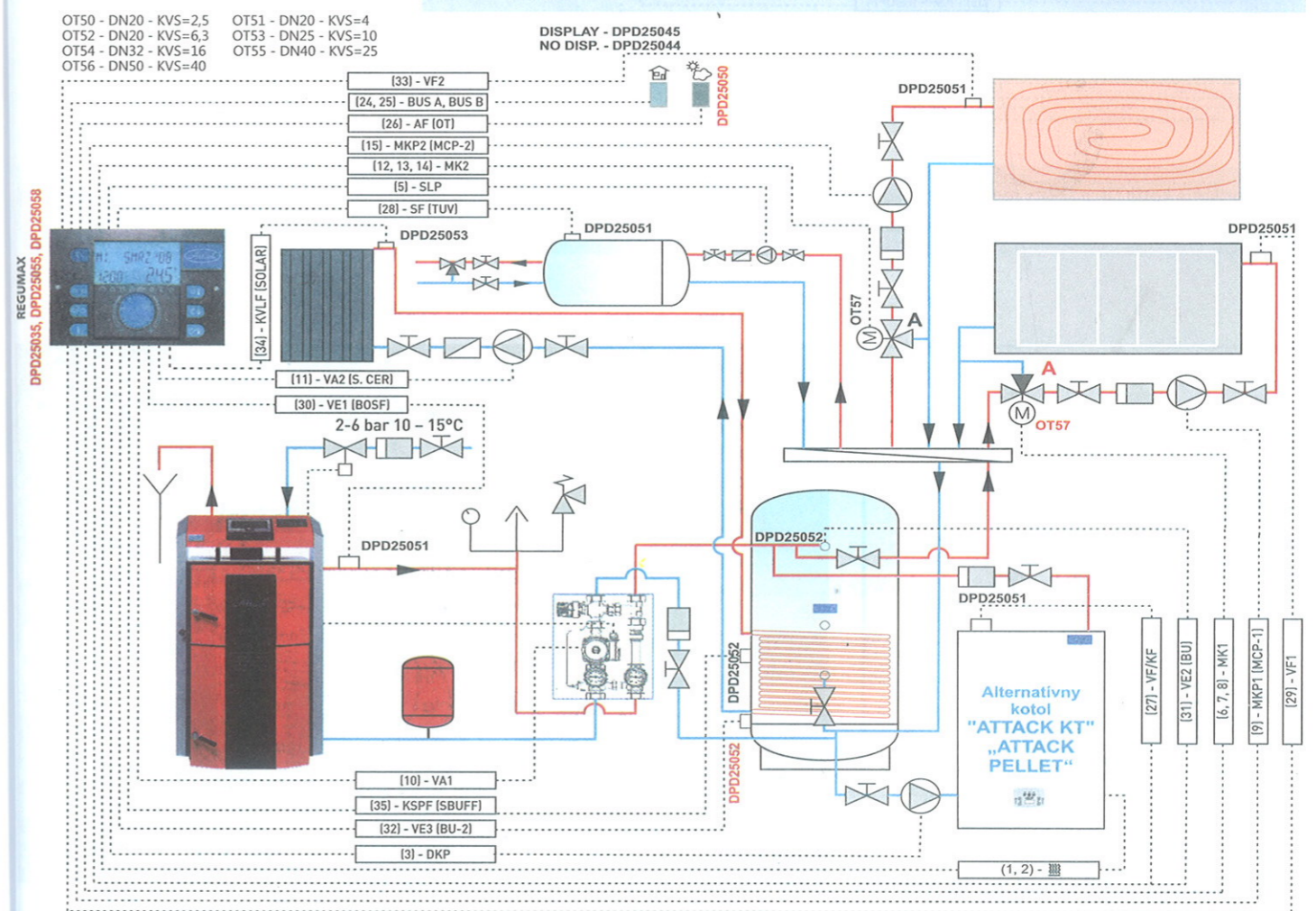
Zapojenie kotla ATTACK DP s regulačným systémom Regumat ATTACK-O-VENTROP a akumulátnou nádržou s ohrevom TÚV v kombinovanom zásobníku, uzavretá expanzná nádrž – elektronická regulácia vykurovacieho systému



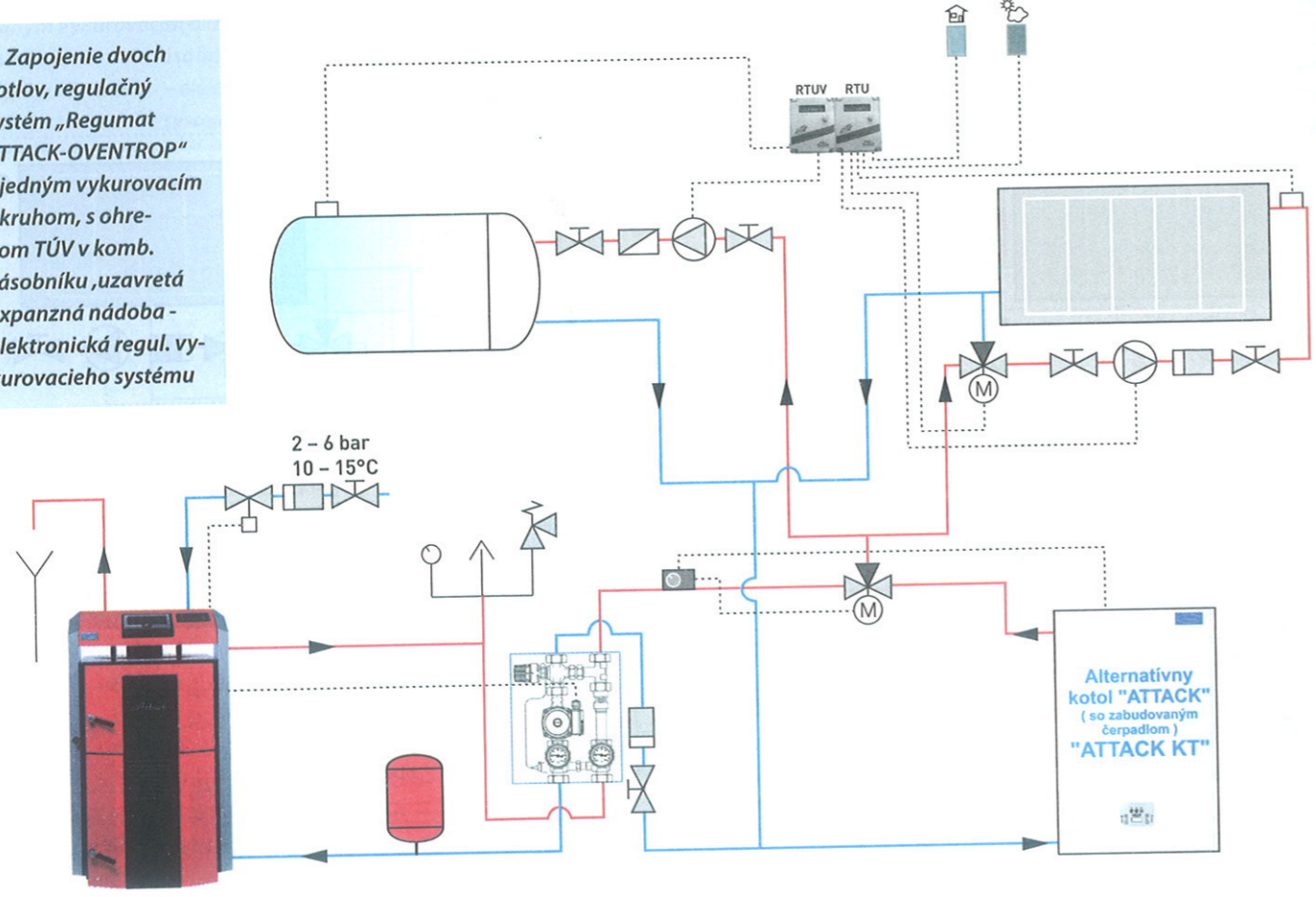
Zapojenie dvoch kotlov, regulačný systém Regumat ATTACK-OVENTROP s jedným vykurovacím okruhom, s ohrevom TÚV, s dvomi termostatmi, uzavretá expanzná nádrž – jednoduchá regul. vykurovacieho systému

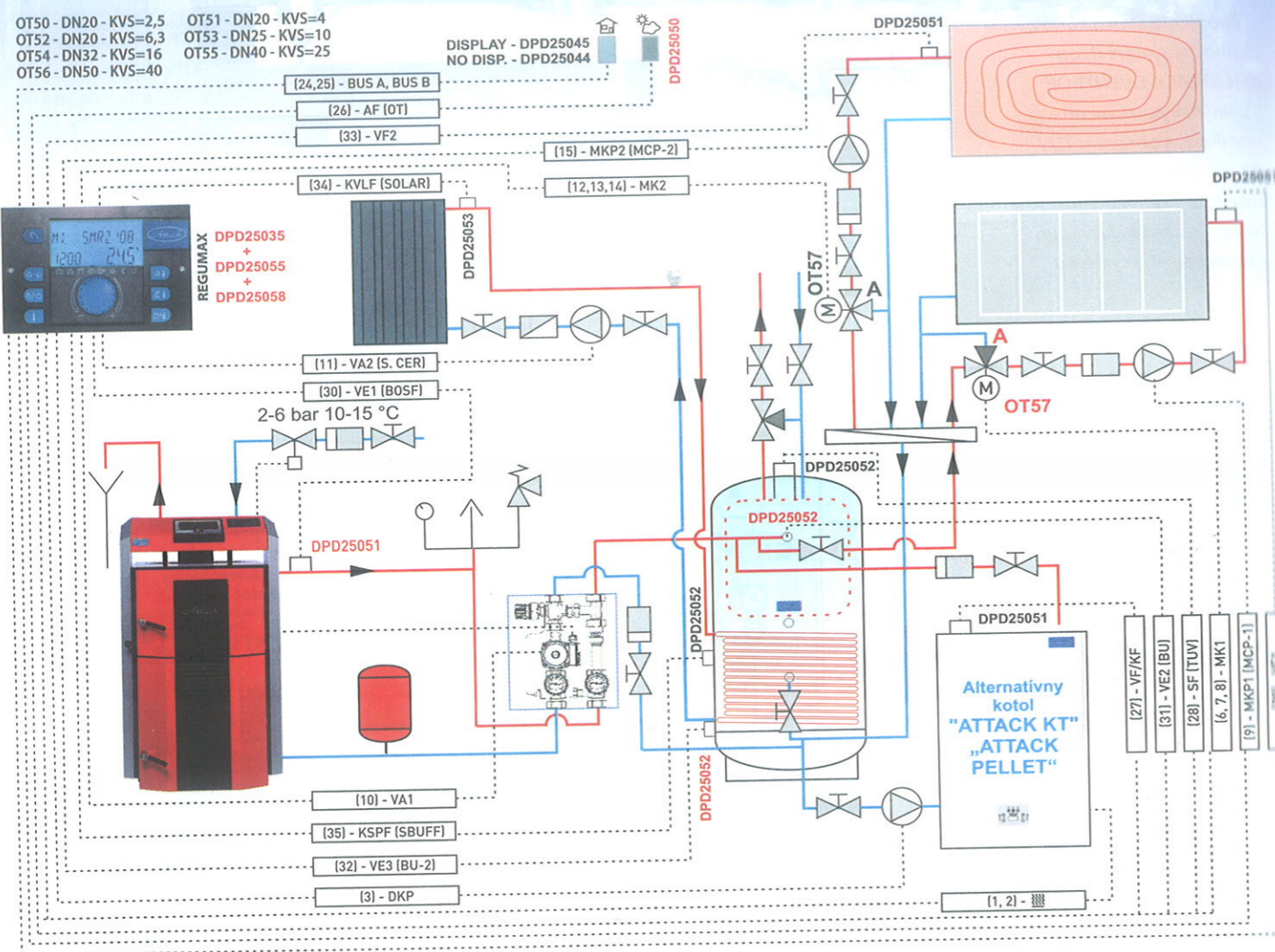


Zapojenie kotla DP a DPX s regulátorom ATTACK REGUMAX s akumulátnou nádržou a externým zásobníkom TÚV, dvomi zmiešavacími okruhmi, solárnymi panelmi a s jedným automatickým zdrojom tepla.

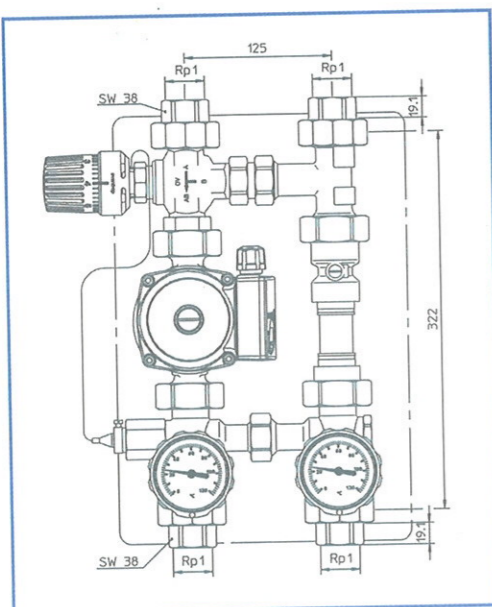


Zapojenie dvoch kotlov, regulačný systém „Regumat ATTACK-OVENTROP“ s jedným vykurovacím okruhom, s ohrevom TÚV v komb. zásobníku, uzavretá expanzná nádrž – elektronická regul. vykurovacieho systému





Zapojenie kotla DP a DPX s regulátorom Attack REGUMAX s akumulačnou nádržou v snoreným zásobníkom TUV, dvomi zmiešavacími okruhmi, solárnymi panelmi a s jedným automatickým zdrojom tepla.



Z hľadiska životnosti a správnej funkcie kotla výrobca odporúča inštaláciu iba originálneho zmiešavacieho okruhu Regumat ATTACK-OVENTROP. Inštalácia nevhodného zmiešavacieho okruhu môže viesť k nesprávnej funkcii a skráteniu životnosti kotla!

ATTACK DP 25,35,45 - DPP25003  
 ATTACK DP 75,95 - DPP25006