



PROTECTA® FR PIPE WRAP- Montážní návod

POPIS VÝROBKU

Protipožární pásy **Protecta® Pipe Wrap** zajišťují požární odolnost protipožárních stěn a stropů, která byla narušena procházejícími plastovými trubkami nebo kovovým potrubím s hořlavou izolací. Pásy mohou být použity v sádkartonových, zděných a betonových stěnách a stropích. Páska je z pružného grafitového materiálu, zpevněného flexibilní mřížkou. V případě požáru páska vyplní otvor izolační pěnou, která otvor po roztavení trubce nebo hořlavých materiálech uzavře. Páska se instaluje okolo celého potrubí nebo izolace a zajistí se samolepícím štítkem. Prostor okolo pásky Pipe Wrap se utěsní **Protecta® EX Mortar** (maltou) nebo **Protecta® FR Board** (minerální deskou).

POŽÁRNÍ KLASIFIKACE

Potrubí (průměr a tloušťka stěny)	Minimální rozměr (počet vrstev pásky)	Klasifikace
Lehké a masivní stěny ≥ 100mm		
PVC-U a PVC-C ≤ Ø110	50 x 3,6mm (2 vrstvy) z obou stran	EI 90 U/C a C/C E 120 U/C a C/C
PVC-U a PVC-C ≤ Ø125	50 x 5,4mm (3 vrstvy) z obou stran	EI 90 U/C a C/C E 120 U/C a C/C
PVC-U a PVC-C ≤ Ø160	50 x 7,2mm (4 vrstvy) z obou stran	EI 90 U/C a C/C E 120 U/C a C/C
Masivní stropy ≥ 150mm		
PVC-U a PVC-C ≤ Ø110	75 x 1,8mm (1 vrstva) nebo 50 x 3,6mm (2 vrstvy) ze spodní strany	EI 180 C/C
PVC-U a PVC-C ≤ Ø125	50 x 7,2mm (4 vrstvy) ze spodní strany mm	EI 180 C/C
PVC-U a PVC-C ≤ Ø160	50 x 10,8mm (6 vrstev) nebo 75 x 5,4mm (3 vrstvy) ze spodní strany	EI 180 C/C

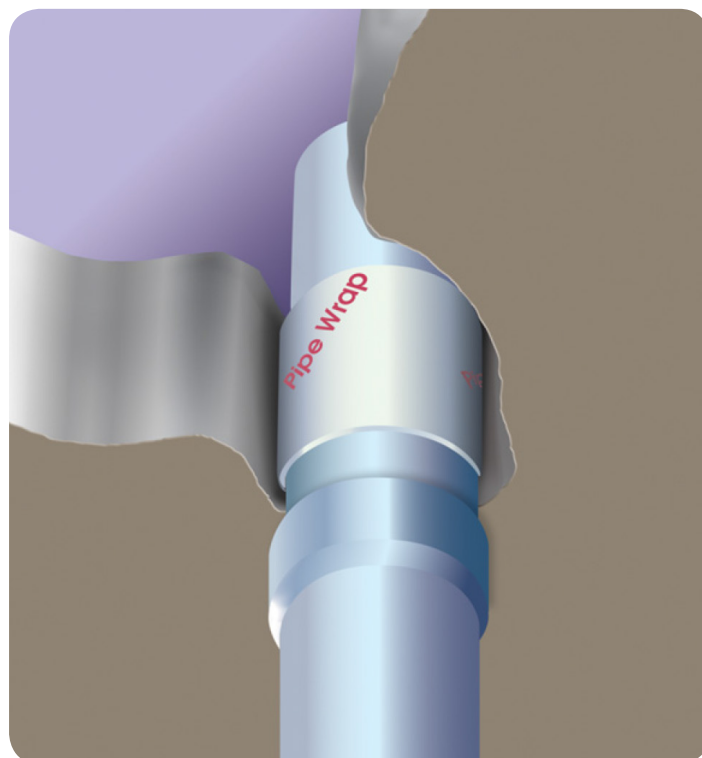
Výrobní rozměr pásky je 50 (75) x 1,8 x 25 000 mm

Upozornění: Minimální přípustná vzdálenost mezi přilehlými těsněními - otvory je 20 cm. Otvor může zahrnovat několik instalací (prostupů), které mohou být odlišného typu. Instalace by měly být vedené minimálně 30mm od hrany otvoru nebo jiné instalace tak, aby okolo každé instalace mohla být správně namontována požární ucpávka. Instalace v podlaze vyžadují minimální vzájemnou vzdálenost 10 cm. Celkový průřez instalací včetně izolace by neměl přesáhnout 60% velikosti prostupu. Další pokyny pro jednotlivé požární ucpávky naleznete v návodu k montáži. Podpůrné konstrukce: Lehké stěny musí mít tloušťku minimálně 100 mm, kovovou podkonstrukci a dvojitě opláštění 12,5 mm tlustými deskami, mezi kterými je kamenná vata minimální hmotnosti 35 kg/m³. Masivní stěny a stropy musí obsahovat beton, provzdušněný beton nebo zdivo s minimální hustotou 650 kg/m³. Podpůrné instalace musí být klasifikovány v souladu s EN 13501-2 pro požadovanou dobu požární odolnosti.

CERTIFIKACE

Tento montážní návod je založen na posudku ETA vydaného v souladu s nařízením (EU) č. 305/2011, na základě ETAG 026-2 a 3, vydání 2011, použitého jako EAD.

TYPICKÉ PŘEVEDENÍ



NÁVOD K MONTÁŽI

1. Pásku **Protecta® Pipe Wrap** upevněte těsně kolem prostupující instalace. Mezi páskou a prostupující instalací by neměla zůstat žádná mezera.
2. Pro těsnění instalací ve stropních konstrukcích se páska montuje pouze na spodní stranu konstrukce tak, aby spodní hrana pásky byla viditelná, u stěn se pásy používají z obou stran. Hrana pásky by opět měla být viditelná.
3. Je-li páska používána do konstrukcí s dutinami, měly by být dutiny vyplněny izolací z minerální vlny, obvykle stejné hloubky jako je tloušťka podlahy.
4. Po upevnění pásky zbytek otvoru obedníme vhodnými deskami a prostor vyplníme maltou **Protecta® EX Mortar** až do požadované tloušťky.
5. Páska **Protecta® FR Pipe Wrap** může být instalována také do **Protecta® FR Board**. Po montáži pásky se v desce **Protecta® FR Board** vyřízne otvor na prostupující instalaci a všechny hrany se opatří tmelem **Protecta® FR Acrylic**. Desky, které uřízneme s malým přesahem, vtlačíme do otvoru okolo instalace tak, aby páska **Protecta® FR Pipe Wrap** zůstala ve středu desky. Nakonec pásku a desky utěsníme tmelem **Protecta® FR Acrylic** z obou vnějších stran (páska není viditelná).
6. Viz výkresy s detaily různých instalačních metod na str. 2 až 7.



PROTECTA® FR PIPE WRAP - Montážní schémata

<p>Izolované ocelové potrubí Požární odolnost EI 180 (E 180)</p> <p>Stropy</p> <p>Ocelové potrubí ≤ Ø 40 mm</p> <p>Maximální velikost prostupu (š x v) 1200 x 2400 mm</p> <p>Průběžná pěnová izolace tloušťky 13 mm</p> <p>Malta EX Mortar tloušťky ≥ 100 mm</p> <p>Páska Protecta Pipe Wrap v 1 vrstvě šířky 50 mm umístěná u spodní strany</p>	<p>Izolované ocelové potrubí Požární odolnost EI 120 (E 180)</p> <p>Stropy</p> <p>Ocelové potrubí ≤ Ø 165 mm</p> <p>Maximální velikost prostupu (š x v) 1200 x 2400 mm</p> <p>Průběžná pěnová izolace tloušťky 13 - 19 mm</p> <p>Malta EX Mortar tloušťky ≥ 100 mm</p> <p>Páska Protecta Pipe Wrap v 1 vrstvě šířky 50 mm umístěná u spodní strany</p>
<p>Izolované ocelové potrubí Požární odolnost EI 45 (E 90)</p> <p>Stropy</p> <p>Maximální velikost prostupu (š x v) 1200 x 2400 mm</p> <p>Ocelové potrubí ≤ Ø 165 mm</p> <p>Průběžná pěnová izolace tloušťky 13 mm</p> <p>Všechny instalace a hrany musí být utěsněny Protecta FR Acrylic z obou stran</p> <p>1 vrstva 60 mm FR Board 2-S</p> <p>Páska Protecta Pipe Wrap ve 2 vrstvách šířky 50 mm</p>	<p>Izolované ocelové potrubí Požární odolnost EI 90</p> <p>Stropy</p> <p>Maximální velikost prostupu (š x v) 1200 x 2400 mm</p> <p>Ocelové potrubí ≤ Ø 165 mm</p> <p>Průběžná pěnová izolace tloušťky 19 mm</p> <p>Všechny instalace a hrany musí být utěsněny Protecta FR Acrylic z obou stran</p> <p>1 vrstva 60 mm FR Board 2-S</p> <p>Páska Protecta Pipe Wrap ve 2 vrstvách šířky 50 mm</p>
<p>Izolované ocelové potrubí Požární odolnost EI 120 (E 180)</p> <p>Stropy</p> <p>Maximální velikost prostupu (š x v) 1200 x 2400 mm</p> <p>Ocelové potrubí ≤ Ø 40 mm</p> <p>Průběžná pěnová izolace tloušťky 13 mm</p> <p>Všechny instalace a hrany musí být utěsněny Protecta FR Acrylic z obou stran</p> <p>2 vrstva 60 mm FR Board 2-S</p> <p>Páska Protecta Pipe Wrap v 1 vrstvě šířky 50 mm</p>	<p>Izolované měděné potrubí Požární odolnost EI 180</p> <p>Stropy</p> <p>Měděné potrubí ≤ Ø 12 mm</p> <p>Maximální velikost prostupu (š x v) 1200 x 2400 mm</p> <p>Průběžná pěnová izolace tloušťky 13 - 19 mm</p> <p>Malta EX Mortar tloušťky ≥ 100 mm</p> <p>Páska Protecta Pipe Wrap ve 2 vrstvách šířky 50 mm umístěná u spodní strany</p>



PROTECTA® FR PIPE WRAP - Montážní schémata

<p>Izolované měděné potrubí Požární odolnost EI 60 (E 180)</p> <p>Stropy</p> <p>Měděné potrubí $\leq \varnothing 54$ mm</p> <p>Maximální velikost prostupu (š x v) 1200 x 2400 mm</p> <p>Průběžná pěnová izolace tloušťky 13 - 25 mm</p> <p>Malta EX Mortar tloušťky ≥ 100 mm</p> <p>Páska Protecta Pipe Wrap ve 2 vrstvách šířky 50 mm umístěné u spodní strany</p>	<p>Izolované měděné potrubí Požární odolnost EI 60 (E 240)</p> <p>Stropy</p> <p>Měděné potrubí $\leq \varnothing 54$ mm</p> <p>Maximální velikost prostupu (š x v) 1200 x 2400 mm</p> <p>Průběžná pěnová izolace tloušťky 9 - 13 mm</p> <p>Všechny instalace a hrany musí být utěsněny Protecta FR Acrylic z obou stran</p> <p>2 vrstvy 60 mm FR Board 1-S</p> <p>Páska Protecta Pipe Wrap 2 vrstvy šířky 50 mm</p>
<p>Izolované měděné potrubí Požární odolnost EI 45 (E 180)</p> <p>Stropy</p> <p>Měděné potrubí $\leq \varnothing 54$ mm</p> <p>Maximální velikost prostupu (š x v) 1200 x 2400 mm</p> <p>Průběžná pěnová izolace tloušťky 14 - 25 mm</p> <p>Všechny instalace a hrany musí být utěsněny Protecta FR Acrylic z obou stran</p> <p>2 vrstvy 60 mm FR Board 1-S</p> <p>Páska Protecta Pipe Wrap 2 vrstvy šířky 50 mm</p>	<p>Izolované kompozitové potrubí Alupex PO EI 180</p> <p>Stropy</p> <p>Kompozitové potrubí Alupex $\leq \varnothing 16$ mm</p> <p>Maximální velikost prostupu (š x v) 1200 x 2400 mm</p> <p>Průběžná pěnová izolace tloušťky 9 mm</p> <p>Malta EX Mortar tloušťky ≥ 100 mm</p> <p>Páska Protecta Pipe Wrap 2 vrstvy šířky 50 mm umístěné u spodní strany</p>
<p>Izolované kompozitové potrubí Alupex PO EI 90 (E 180)</p> <p>Stropy</p> <p>Kompozitové potrubí Alupex $\leq \varnothing 75$ mm</p> <p>Maximální velikost prostupu (š x v) 1200 x 2400 mm</p> <p>Průběžná pěnová izolace tloušťky 13 - 25 mm</p> <p>Malta EX Mortar tloušťky ≥ 100 mm</p> <p>Páska Protecta Pipe Wrap 2 vrstvy šířky 50 mm umístěné u spodní strany</p>	<p>Izolované kompozitové potrubí Alupex PO EI 120</p> <p>Stropy</p> <p>Kompozitové potrubí Alupex $\leq \varnothing 75$ mm</p> <p>Maximální velikost prostupu (š x v) 1200 x 2400 mm</p> <p>Průběžná pěnová izolace tloušťky 9 mm</p> <p>Všechny instalace a hrany musí být utěsněny Protecta FR Acrylic z obou stran</p> <p>2 vrstvy 60 mm FR Board 1-S</p> <p>Páska Protecta Pipe Wrap 2 vrstvy šířky 50 mm</p>



PROTECTA® FR PIPE WRAP - Montážní schémata

Izolované kompozitové potrubí Alupex PO EI 45 (E 60)

Stropy

Maximální velikost prostupu (š x v) 1200 x 2400 mm

Plastové potrubí Požární odolnost EI 90

Stropy

Maximální velikost prostupu (š x v) 1200 x 2400 mm

Plastové potrubí PO EI 60 - 240	Instalace	Páska	Maximální velikost prostupu	Klasifikace
	≤ Ø75mm PP	50 x 3.6mm (2 vrstvy)	300 x 300mm	EI 240 C/C
	≤ Ø75mm PP	50 x 3.6mm (2 vrstvy)	1200 x 2400mm	EI 180 C/C
	≤ Ø110mm PE, ABS & SAN+PVC	50 x 1.8mm (1 vrstva)	1200 x 2400mm	EI 60 C/C
	≤ Ø110mm PVC-U & PVC-C	75 x 1.8mm (1 vrstva)	1200 x 2400mm	EI 180 C/C
	≤ Ø110mm PVC-U & PVC-C	50 x 3.6mm (2 vrstvy)	200 x 200mm	EI 240 C/C
	≤ Ø110mm PVC-U & PVC-C	50 x 3.6mm (2 vrstvy)	1200 x 2400mm	EI 180 C/C
	≤ Ø125mm PE, ABS & SAN+PVC	75 x 3.6mm (2 vrstvy)	1200 x 2400mm	EI 180 C/C
	Ø125mm PVC-U & PVC-C	50 x 7.2mm (4 vrstvy)	300 x 300mm	EI 240 C/C
	Ø125mm PVC-U & PVC-C	50 x 7.2mm (4 vrstvy)	1200 x 2400mm	EI 180 C/C
	Ø160mm PE, ABS & SAN+PVC	75 x 7.2mm (4 vrstvy)	1200 x 2400mm	EI 180 C/C
	Ø160mm PVC-U & PVC-C	50 x 10.8mm (6 vrstev)	300 x 300mm	EI 240 C/C
	Ø160mm PVC-U & PVC-C	50 x 10.8mm (6 vrstev)	1200 x 2400mm	EI 180 C/C
	Ø160mm PVC-U & PVC-C	75 x 7.2mm (4 vrstvy)	300 x 300mm	EI 240 C/C
	Ø160mm PVC-U & PVC-C	75 x 5.4mm (3 vrstvy)	1200 x 2400mm	EI 180 C/C
	Ø200 - 250mm PE, ABS & SAN+PVC	75 x 12.6mm (7 vrstev)	1200 x 2400mm	EI 180 C/C

Izolované ocelové potrubí Požární odolnost EI 240

Zděné nebo betonové stěny

Maximální velikost prostupu (š x v) 1200 x 2400 mm

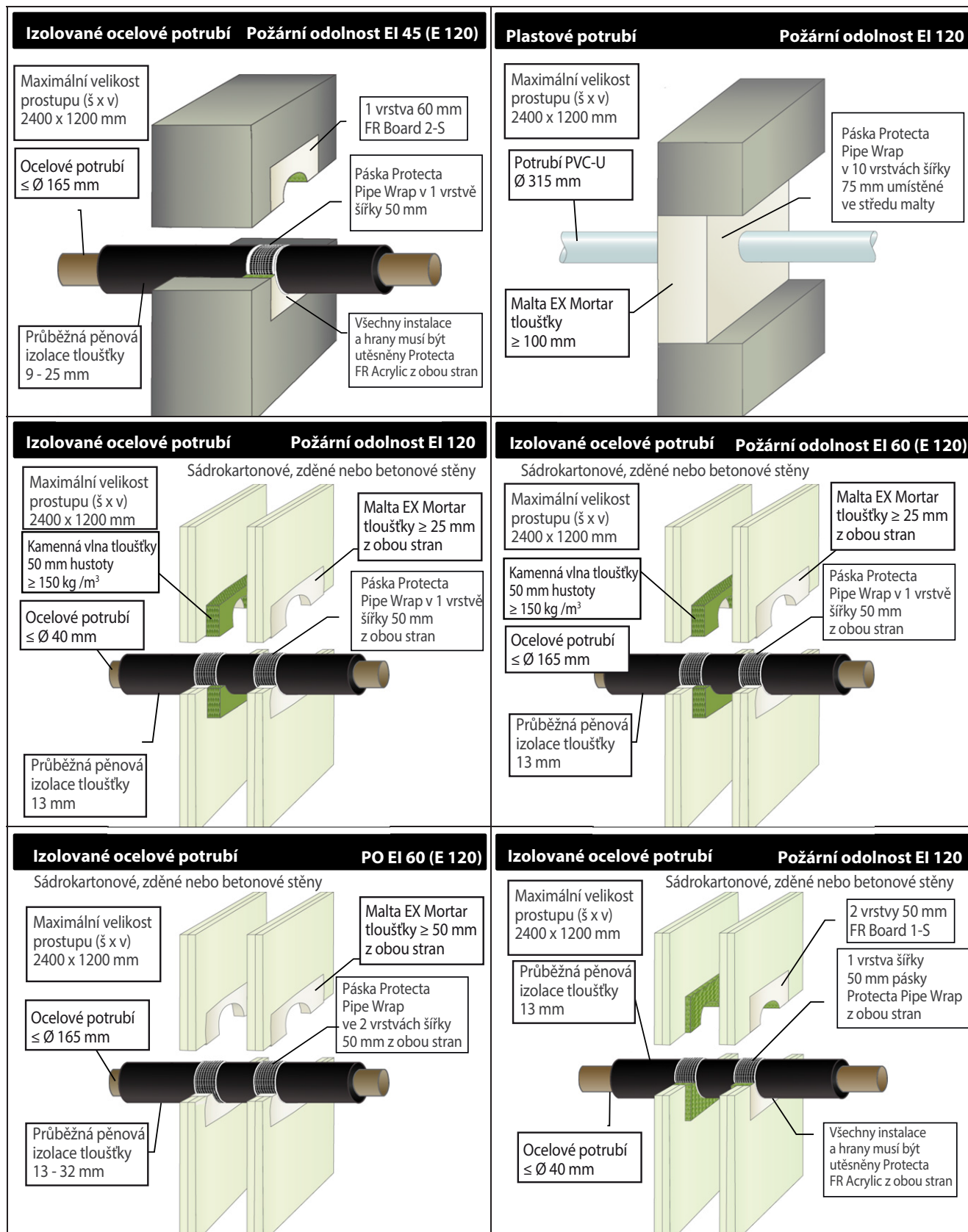
Izolované ocelové potrubí Požární odolnost EI 60 (E 180)

Zděné nebo betonové stěny

Maximální velikost prostupu (š x v) 1200 x 2400 mm

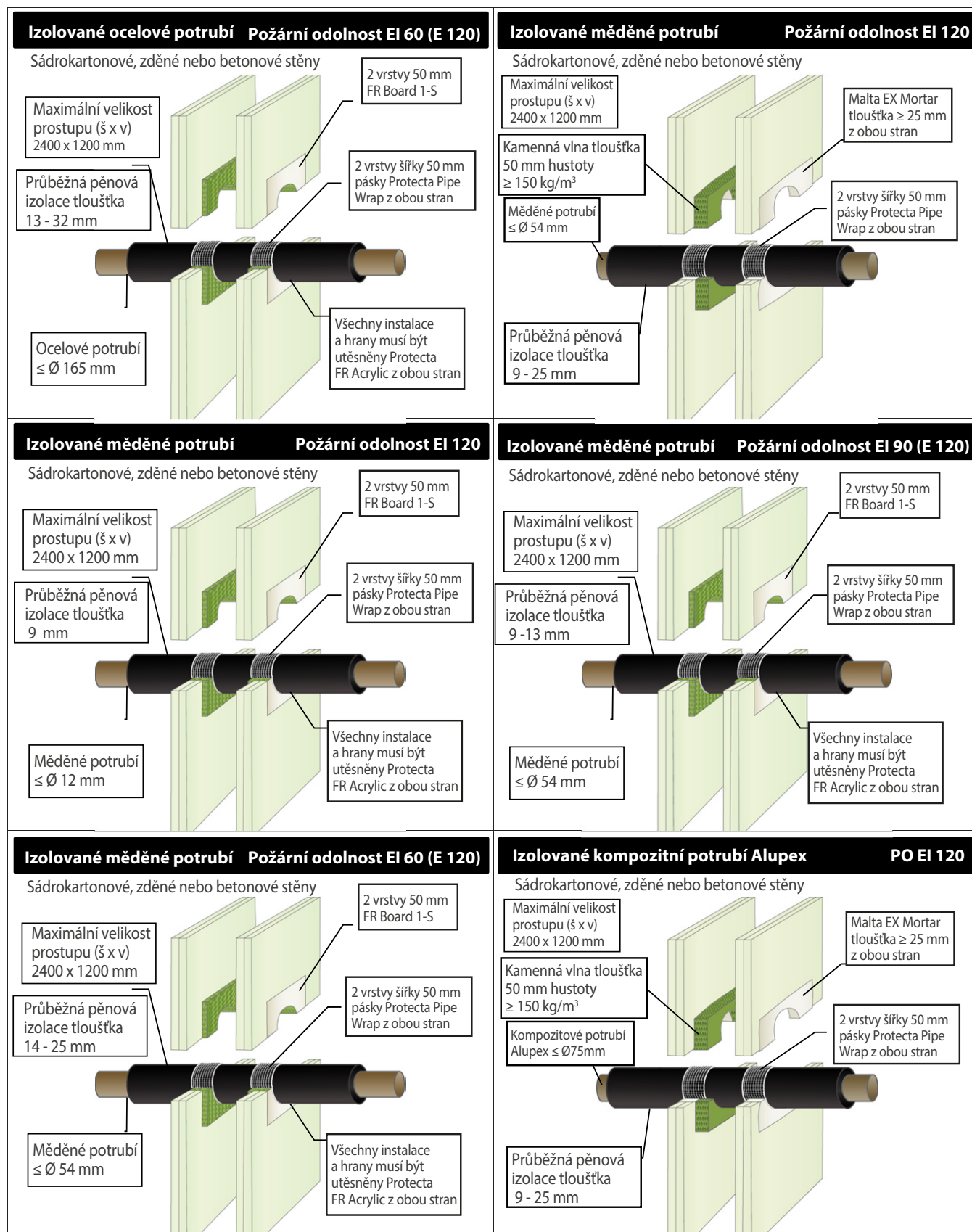


PROTECTA® FR PIPE WRAP - Montážní schémata





PROTECTA® FR PIPE WRAP - Montážní schémata





PROTECTA® FR PIPE WRAP - Montážní schémata

Izolované kompozitové potrubí Alupex PO EI 120

Sádkartonové, zděné nebo betonové stěny

Maximální velikost prostupu (š x v) 2400 x 1200 mm

Průběžná pěnová izolace tloušťky 9 - 25 mm

Kompozitové potrubí Alupex ≤ Ø75mm

2 vrstvy 50 mm FR Board 1-S

2 vrstvy šířky 50 mm pásky Protecta Pipe Wrap z obou stran

Všechny instalace a hrany musí být utěsněny Protecta FR Acrylic z obou stran

Instalace	Páska	Klasifikace
≤ Ø40 mm PVC-U & PVC-C	50 x 1.8 mm (1 vrstva)	E 120 U/C, C/U & EI 60 U/C, C/C
≤ Ø40 mm PE, ABS & SAN+PVC	50 x 1.8 mm (1 vrstva)	EI 120 U/C, C/C
≤ Ø40 mm PP	50 x 1.8 mm (1 vrstva)	EI 120 U/C, C/C
≤ Ø110 mm PVC-U & PVC-C	50 x 3.6 mm (2 vrstvy)	E 120 U/C, C/C & EI 90 U/C, C/C
Ø41-110 mm PE, ABS & SAN+PVC	50 x 3.6 mm (2 vrstvy)	EI 60 U/C, C/C
Ø41-110 mm PP	50 x 3.6 mm (2 vrstvy)	E 120 U/C, C/C & EI 90 U/C, C/C
≤ Ø125 mm PVC-U & PVC-C	50 x 5.4 mm (3 vrstvy)	EI 120 U/C, C/C
≤ Ø125 mm PE, ABS & SAN+PVC	50 x 5.4 mm (3 vrstvy)	EI 120 U/C, C/C
Ø125 mm PP	50 x 5.4 mm (3 vrstvy)	E 120 U/C, C/C & EI 90 U/C, C/C
Ø160 mm PVC-U & PVC-C	50 x 7.2 mm (4 vrstvy)	EI 60 U/C, C/C
Ø160 mm PE, ABS & SAN+PVC	50 x 7.2 mm (4 vrstvy)	E 120 U/C, C/C & EI 90 U/C, C/C
Ø160 mm PP	50 x 7.2 mm (4 vrstvy)	E 120 U/C, C/C & EI 60 U/C, C/C

Plastové potrubí PO EI 60 - 120

Sádkartonové, zděné nebo betonové stěny

Maximální velikost prostupu (š x v) 2400 x 1200 mm

Plastové potrubí

Páska Protecta Pipe Wrap z obou stran

Malta EX Mortar tloušťky ≥ 25 mm z obou stran na kamenné vatě tloušťky 50 mm hustoty ≥ 150 kg/m³

Instalace	Páska	Klasifikace
≤ Ø40mm PVC-U & PVC-C	50 x 1.8 mm (1 vrstva)	EI 120 U/U, C/U, U/C, C/C
≤ Ø40mm PE, ABS & SAN+PVC	50 x 1.8 mm (1 vrstva)	EI 120 U/U, C/U, U/C, C/C
≤ Ø40mm PP	50 x 1.8 mm (1 vrstva)	EI 120 U/U, C/U, U/C, C/C
Ø41-110mm PVC-U & PVC-C	50 x 3.6 mm (2 vrstvy)	E 120 U/C, C/C & EI 90 U/C, C/C
Ø41-110mm PE, ABS & SAN+PVC	50 x 3.6 mm (2 vrstvy)	E 120 U/C, C/C & EI 90 U/C, C/C
Ø41-110mm PP	50 x 3.6 mm (2 vrstvy)	EI 90 U/U, C/U, U/C, C/C
Ø125mm PVC-U & PVC-C	50 x 5.4 mm (3 vrstvy)	E 120 U/C, C/C & EI 90 U/C, C/C
Ø125mm PE, ABS & SAN+PVC	50 x 5.4 mm (3 vrstvy)	E 120 U/C, C/C & EI 90 U/C, C/C
Ø125mm PP	50 x 5.4 mm (3 vrstvy)	E 120 U/C, C/C & EI 90 U/C, C/C
Ø160mm PVC-U & PVC-C	50 x 7.2 mm (4 vrstvy)	E 120 U/C, C/C & EI 90 U/C, C/C
Ø160mm PE, ABS & SAN+PVC	50 x 7.2 mm (4 vrstvy)	E 120 U/C, C/C & EI 90 U/C, C/C
Ø160mm PP	50 x 7.2 mm (4 vrstvy)	E 120 U/C, C/C & EI 90 U/C, C/C

Plastové potrubí PO EI 90 - 120

Sádkartonové, zděné nebo betonové stěny

Maximální velikost prostupu (š x v) 2400 x 1200 mm

Plastové potrubí

Páska Protecta Pipe Wrap z obou stran

Všechny instalace a hrany musí být utěsněny Protecta FR Acrylic z obou stran

2 vrstvy 50 mm FR Board 1-S

Instalace	Páska	Klasifikace
≤ Ø40mm PVC-U & PVC-C	50 x 1.8 mm (1 vrstva)	EI 120 U/U, C/U, U/C, C/C
≤ Ø40mm PE, ABS & SAN+PVC	50 x 1.8 mm (1 vrstva)	EI 120 U/U, C/U, U/C, C/C
≤ Ø40mm PP	50 x 1.8 mm (1 vrstva)	EI 120 U/U, C/U, U/C, C/C
Ø41-110mm PVC-U & PVC-C	50 x 3.6 mm (2 vrstvy)	E 120 U/C, C/C & EI 90 U/C, C/C
Ø41-110mm PE, ABS & SAN+PVC	50 x 3.6 mm (2 vrstvy)	E 120 U/C, C/C & EI 90 U/C, C/C
Ø41-110mm PP	50 x 3.6 mm (2 vrstvy)	EI 90 U/U, C/U, U/C, C/C
Ø125mm PVC-U & PVC-C	50 x 5.4 mm (3 vrstvy)	E 120 U/C, C/C & EI 90 U/C, C/C
Ø125mm PE, ABS & SAN+PVC	50 x 5.4 mm (3 vrstvy)	E 120 U/C, C/C & EI 90 U/C, C/C
Ø125mm PP	50 x 5.4 mm (3 vrstvy)	E 120 U/C, C/C & EI 90 U/C, C/C
Ø160mm PVC-U & PVC-C	50 x 7.2 mm (4 vrstvy)	E 120 U/C, C/C & EI 90 U/C, C/C
Ø160mm PE, ABS & SAN+PVC	50 x 7.2 mm (4 vrstvy)	E 120 U/C, C/C & EI 90 U/C, C/C
Ø160mm PP	50 x 7.2 mm (4 vrstvy)	E 120 U/C, C/C & EI 90 U/C, C/C