



PROTECTA® FR GRAPHITE - Montážní návod

POPIS VÝROBKU

Protecta® FR Graphite je speciální tmel, který brání šíření požáru, kouře a plynů přes otvory v protipožárních stěnách a stropích. Tmel při požáru expanduje pod tlakem a tím uzavírá otvory kolem průstupů, které vznikají odhořením nebo roztavením hořlavých materiálů. Tmel Protecta® FR Graphite je navržen tak, aby požárně utěsnil i velké plastové trubky, které již tradiční protipožární tmele neutěsňují.

POŽÁRNÍ KLASIFIKACE

Potrubí (kabely), průměr a tloušťka stěny (mm)	Min. hloubka × max. šířka těsnění ¹⁾ , min. hloubka podkladu (bednění)	Klasifikace
Lehké a masivní stěny ≥ 100 mm		
PVC-U, PVC-C a PP Ø 40 – 110 × 1,9 – 6,6 mm	25 × 30 mm z obou stran s kamennou vlnou tloušťky 25 mm	EI 120 U/C a C/C
PE, ABS a SAN+PVC Ø 40 – 110 × 2,4 – 10,0 mm	25 × 30 mm z obou stran s kamennou vlnou tloušťky 25 mm	EI 60 U/C a C/C
PE, ABS a SAN+PVC Ø 40 × 2,4 – 3,7 mm	25 × 30 mm z obou stran s kamennou vlnou tloušťky 25 mm	EI 120 U/C a C/C
PE Ø 110 × 4,3 – 10 mm	25 × 30 mm z obou stran s kamennou vlnou tloušťky 25 mm	EI 90 U/C a C/C
Masivní stěny ≥ 150 mm		
PVC-U a PVC-C Ø 48 – 110 × 2,0 – 3,5 mm	40 × 22 mm z obou stran na jedné desce 50 nebo 60 mm Protecta FR Board 2-S	EI 240 U/C a C/C
PE, ABS a SAN+PVC Ø 32 × 3,2 mm	40 × 25 mm z obou stran na jedné desce 50 nebo 60 mm Protecta FR Board 2-S	EI 240 U/C a C/C
ABS Ø 36 – 110 × 2,3 – 3,5 mm	40 × 26 mm z obou stran na jedné desce 50 nebo 60 mm Protecta FR Board 2-S	EI 240 U/C a C/C
Perforovaná kabelová látka šířky 150 mm s kabely ²⁾	40 × 200 × 100 (š × v) z obou stran na jedné desce 50 nebo 60 mm Protecta FR Board 2-S	EI 180, E 240
kabelový svazek Ø ≤ 100 mm	40 × 30 mm v Ø ≤ 150 mm	EI 60, E 240
Masivní stropy ≥ 150 mm		
PVC-U a PVC-C Ø 110 × 1,8 – 6,6 mm	25 × 30 mm z obou stran s kamennou vlnou tloušťky 25 mm	EI 90 U/C a C/C EI 240 U/U ³⁾
PE, ABS a SAN+PVC ≤ Ø 110 × 2,4 – 10,0 mm	25 × 30 mm z obou stran s kamennou vlnou tloušťky × 25 mm	EI 60 U/C a C/C EI 60 U/U ⁴⁾

¹⁾ Minimální šířka těsnění je 10 mm.

²⁾ Pancéřové kabely s měděným jádrem ≤ 20 mm, dvojité a zemnicí kabely.

³⁾ Konfiguraci U/U lze použít pouze pro potrubí Ø ≤ 40 mm.

⁴⁾ Konfiguraci U/U lze použít pouze pro potrubí Ø ≤ 110 × 10 mm.

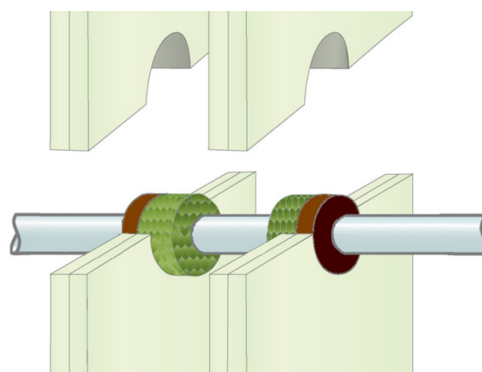
Podpůrné konstrukce: Lehké stěny musí mít tloušťku minimálně 100 mm, kovovou podkonstrukci s dvojitým opláštěním 12,5 mm tlustými deskami a musí mít výplň z kamenné vlny (min. 35 kg/m³). Masivní stěny a stropy musí obsahovat beton, provzdušněný beton nebo zdivo s minimální hustotou 650 kg/m³. Podpůrné instalace musí být klasifikovány v souladu s EN 13501-2 pro požadovanou dobu požární odolnosti.

CERTIFIKACE

Tento montážní návod je založen na posudku ETA vydaného v souladu s nařízením (EU) č. 305/2011, na základě ETAG 026-2 a 3, vydání 2011, použitého jako EAD.

Z důvodů probíhajícího vývoje a stálého testování výrobku si vyhrazujeme právo upřesňovat nebo měnit specifikace produktů bez předchozího upozornění. Veškeré informace obsažené v tomto dokumentu jsou uvedeny v dobré víře a jsou pouze informativní. Jakékoliv poskytnuté výkresy jsou pouze ilustrační. Firma Polyseam Ltd. nemá žádnou kontrolu nad způsobem a provedením instalace a jejich podmínkách. Neposkytuje žádné záruky, co se týče skutečného výkonu produktu a nebere odpovědnost za ztráty, škody nebo zranění způsobené použitím poskytnutých informací.

TYPICKÉ PŘEVEDENÍ



NÁVOD K MONTÁŽI

- Před instalací Protecta® FR Graphite zajistěte, aby povrch všech ošetřovaných průstupů a okolní konstrukce byl očištěn od všech nečistot, prachu a mastnoty.
- Ujistěte se, že spára, která má být utěsněna je dostatečně široká. V případě potřeby je nutné upravit okolní konstrukci. V praxi by spára okolo instalace neměla být menší než 10 mm.
- Minimální odstup mezi těsněními průstupů je 30 mm.
- Při montáži jakéhokoliv podkladového (bednicího) materiálu, by jeho přířezy měly mít mírné přesahy, aby při vložení do spáry pevně držely. Ujistěte se, že je dosaženo požadované hloubky pro tmel.
- Zaplňte spáru tmelem Protecta® FR Graphite do potřebné hloubky. Typ těsnění a potřebná hloubka těsnění - viz tabulky na levé straně.
- Aby se předešlo tvorbě vzduchovým bublin, tmel nanášejte odspodu a v dostatečném množství. Povrch dokončete vlhkou špachtlí, nožem nebo štětcem. Vyhlazení by mělo být provedeno do 5 minut od aplikace tmele.
- Pokud má být tmel Protecta® FR Graphite použit na těsnění povrchů, které se s tmelem nesnášejí, měla by být před použitím tmele provedena příslušná úprava povrchu (pro pokyny v těchto případech kontaktujte Polyseam). Pro nátěrové hmoty citlivé na těsnící tmel je doporučeno těsněný povrch opatřit základním nátěrem s PVA.
- Tmel Protecta® FR Graphite je založen na vodní bázi. Pro zabránění koroze některých kovových povrchů je nutné vytvořit bariéru mezi tmelem a kovovým povrchem.

ZVUKOVÁ IZOLACE

Popis	Vzduchová neprůzvučnost
Jednostranné těsnění tl. 25 mm bez podkladového materiálu	53 dB RW

Stejně nebo vyšší neprůzvučnosti lze dosáhnout s větší hloubkou těsnění, oboustranným těsněním nebo s použitím podkladového materiálu. Hodnota zvukové izolace platí pouze pro tmel, nikoliv pro ostatní prvky konstrukce stavby. Zvuková izolace byla testována v akreditované laboratoři BM TRADA ve Velké Británii podle EN ISO 10140-2. Zkušební protokol je k dispozici na požádání.