



PROTECTA® FR GRAPHITE

Protecta® FR Graphite je protipožární tmel na bázi akrylátové disperze s grafitem. Díky svému složení zabraňuje šíření požáru, kouře a plynů přes otvory s instalacemi v požárně dělicích konstrukcích. Pokud je tmel Protecta® FR Graphite vystaven ohni, expanduje pod tlakem a bezpečně uzavírá otvory kolem všech typů prostupů, včetně větších plastových trubek.

Určení:

Protecta® FR Graphite se používá pro těsnění kabelů, kabelových tras, kovových, kompozitních a plastových trubek v požárně dělicích konstrukcích.

Evropská certifikace – Osvědčení o stálosti vlastností č. 0843-CPR-0188,
ETA č. 14/0242, Prohlášení o vlastnostech č. PS 14016 (3)

VÝHODY:

- **ZPĚŇUJE POD TLAKEM**
- **UZAVŘE A UTĚSNÍ I VELKÉ TRUBKY**
- **UZAVŘE A UTĚSNÍ VELKÉ KABELY A KABELOVÉ SVAZKY**



KONSTRUKCE



KABELY

SNADNO
ČISTITELNÝ

EKOLOGICKÝ



PROTIPOŽÁRNÍ

RŮZNÉ
PODKLADY

PŘETRATELNÝ



RYCHLEŠCHNOUCÍ

TLUMÍČÍ
ZVUK

J. SEIDL & spol., s.r.o.

Husova 120, 544 01 Dvůr Králové nad Labem, tel: 499 320 459,
fax: 499 320 219, e-mail: firma@seidl.cz, www.seidl.cz,

Distributor pro ČR a SR.

Vedená v obchodním rejstříku u krajského soudu v Hradci Králové, oddíl C, vložka 4.


Protecta®
The best choice to protect against
the spread of fire.



FR GRAPHITE - MONTÁŽNÍ POSTUP

Ověříme minimální tloušťku (150 mm) stropu nebo zděné, případně betonové stěny. U pružné (sádkartonové) stěny je podmínkou minimální tloušťka 100 mm a dvojitě opláštění (2 x 12,5 mm).

Podle typu instalace vhodně upravíme velikost prostupu (viz tabulky a schémata) tak, aby splňoval požadovanou požární odolnost pro propustující instalaci.

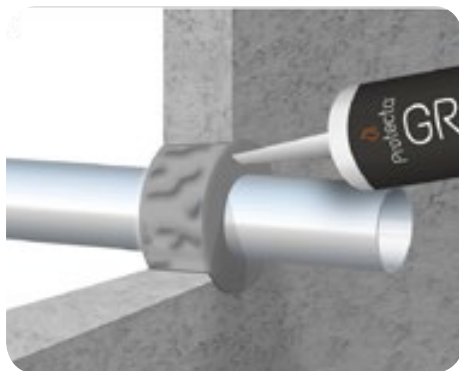
Prostup očistíme, plochy, na které budeme tmel Protecta® FR Graphite nanášet, musí být zbavené volných částí, prachu, oleje a mastnoty.

Otvor okolo instalace vyplníme minerální vatou, vzniklé mezikruží zvlhčíme vodou z rozprašovače a zcela vyplníme tmelem Protecta® FR Graphite. Přebytky uhladíme špachtlí nebo nožem namočeným v mýdlové vodě, hrany můžeme začistit i namočeným štětcem.

Po dokončení těsnění a jeho kontrole vstup označíme identifikačním štítkem.

Informace:

Při vyplňování dutin (vytváření ztraceného bednění) je vhodné nechávat přesahy na přířezech minerální vaty cca 10 mm. Tím se zajistí pevné ukotvení materiálu v otvoru. Je nutné dbát na správnou hloubku mezikruží pro Protecta® FR Graphite (viz. schéma instalací).



Protecta® FR Graphite je výrobek na vodní bázi, takže je nutné ocelové trubky opatřit ochranným antikoročním nátěrem. U barev citlivých na těsnící hmoty se doporučuje penetrace základním nátěrem s PVA.

Protecta® FR Graphite lze přelakovat většinou emulzních nebo alkydových nátěrových hmot.

Váš prodejce:

Polyseam®

Intelligent Chemistry

Výrobce systému: Polyseam Ltd. Shaw Park,
Huddersfield, West Yorkshire, United Kingdom