

Cenník 2016



GANYWED,s.r.o.



VIKING JOHNSON

Spojovacie a opravárenské výrobky



Vážení zákazníci,

dovoľte nám v krátkosti uviesť základné informácie o ponúkanom tovare, spôsobe jeho objednávaní a nákupe.

Popis tovaru

V cenníku uvádzané skratky sú vo väčšine prípadov vysvetlené priamo na strane, na ktorej sa nachádzajú. V prípade nejasností sa obráťte na našich pracovníkov telefonicky, prípadne faxom alebo e-mailom na číslach uvedených na strane číslo 14

Dodacie lehoty

Dodacie lehoty sú uvedené priamo pri popise tovaru (v kolónke skladový status), pričom symbol 1 znamená spravidla možnosť okamžitého odberu (v závislosti na dohodnutých platobných podmienkach), symbol 2 znamená nutnosť objednať tovar u výrobcu, a termín dodávky Vám bude oznámený pri potvrdení objednávky

Objednávky

Objednávku tovaru nám doručte faxom, e-mailom, alebo poštou, pričom prosíme uviesť všetky technické údaje charakterizujúce výrobok, tak ako sú Vám známe. V prípade Vašich nejasností Vám naši technici pomôžu vybrať tovar podľa Vašich potrieb.

Platobné podmienky

Predpokladáme, že platby za tovar budú realizované podľa osobitnej dohody. Ceny v cenníku sú uvádzané bez DPH.

Reklamácie

Tovar, ktorý podľa Vášho názoru nespĺňa technické požiadavky, Vám vymeníme za rovnaké množstvo toho istého druhu, pokiaľ naša skúšobňa potvrdí, že k chybe došlo skôr, ako ste prebrali tovar.

Prípadné vrátenie nepoužitého tovaru je možné len po dohode s povereným pracovníkom. Tovar musí byť nepoškodený v pôvodnom obale. Na takto vrátený tovar budeme účtovať zrážku 25% z predajnej ceny.

Elektronické cenníky

Naše cenníky, sú k dispozícii na CD, alebo v katalógovej forme a môžeme Vám ich na požiadanie kedykoľvek zaslať.

Kvalita tovaru

Výrobky firmy Viking Johnson (UK) sú počas výroby priebežne kontrolované prísnyimi skúšobnými testami, ktoré sú súčasťou systému riadenia kvality, certifikovaného podľa ISO 9001, ISO 14001. Ďalej sú certifikované národnými certifikačnými skúšobňami, napr. KIWA, DVGW, TSU Piešťany.

Návod na montáž

Návody na montáž sú súčasťou dodávky tovaru, príp. Vám budú poskytnuté na základe Vašej žiadosti. V prípade nedodržania montážnych pokynov môže na spojovanom mieste vzniknúť netesnosť.

Potrubia

Použitelnosť výrobkov Viking Johnson pre jednotlivé typy potrubí je uvedená pri každom výrobku. Na strane 4 uvádzame tabuľku rozmerov jednotlivých druhov potrubí.

Technické údaje

Technické údaje uvedené v tomto cenníku nie sú úplné. Podrobné informácie môžete získať z našich dátových projekčných podkladov, ktoré si môžete stiahnuť z našej internetovej stránky www.glynwed.sk. Technické návody na montáž alebo použitie môžu byť priložené k výrobku a v takom prípade je potrebné ich bezpodmienečne dodržať.

Aktuálnosť / Technický pokrok

Všetky údaje zodpovedajú aktuálnemu stavu v čase, kedy bol cenník vyhotovený. Vyhradujeme si právo vykonať zmeny, ktoré prispievajú k technickému pokroku. Za tlačové chyby neručíme.

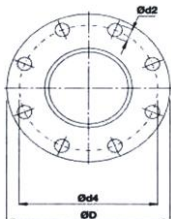
Obsah

Názov výrobku	Strana	Označenie
Tabuľka rozmerov pre tlakové potrubia	4	
UltraGrip - Prírubový spoj (E-kus)	5	UGFA
UltraGrip - Spojka (U-kus)	5	UGC
UltraGrip - Koncové dienko (Záslepka)	6	UGEC
UltraGrip - Prechodka PE-HD	6	UGPA
UltraGrip - Vystužovacia vložka	7	UGSL
MegaDaptor - Prírubový spoj (E-kus)	8	MGFA
MegaFit - Spoj (U-kus)	8	MGC
MaxiDaptor - Prírubový spoj (E-kus)	9	MXFA
MaxiFit - Spoj (U-kus)	10	MXC
AquaFast - Prírubový spoj (E-kus)	11	AQFA
AquaFast - Spojka (U-kus)	11	AQK
HandiRange - Opravársky kus jednodielny	12	HR1
HandiRange - Opravársky kus dvojdielny	12	HR2
EasiClamp - Opravársky a zosilňovací strmeň	13	ERC
Dismantling Joints - Montážna vložka	13	DJ

Certifikát Viking Johnson

www.glynwed.sk

Prírubové dimenzie podľa DIN 2501



d	OD	d ₄	Počet			d ₂	OD	d ₄	Počet			d
			otvorov	skrutiek					otvorov	skrutiek		
25	115	85	4	M12	14	115	85	4	M12	14	25	
32	140	100	4	M16	18	140	100	4	M16	18	32	
40	150	110	4	M16	18	150	110	4	M16	18	40	
50	165	125	4	M16	18	165	125	4	M16	18	50	
65	185	145	4	M16	18	185	145	4	M16	18	65	
80	200	160	8	M16	18	200	160	8	M16	18	80	
100	220	180	8	M16	18	220	180	8	M16	18	100	
125	250	210	8	M16	18	250	210	8	M16	18	125	
150	285	240	8	M20	22	285	240	8	M20	22	150	
175	315	270	8	M20	22	315	270	8	M20	22	175	
200	340	295	12	M20	22	340	295	12	M20	22	200	
250	395	350	12	M20	22	405	355	12	M24	26	250	
300	445	400	12	M20	22	460	410	12	M24	26	300	
350	505	460	16	M20	22	520	470	16	M24	26	350	
400	565	515	16	M24	26	580	525	16	M27	30	400	
450	615	565	20	M24	26	640	585	20	M27	30	450	
500	670	620	20	M24	26	715	650	20	M30	33	500	
600	780	725	20	M27	30	840	770	20	M33	36	600	
700	895	840	24	M27	30	910	840	24	M33	36	700	
800	1015	950	24	M30	33	1025	950	24	M36	39	800	
900	1115	1050	28	M30	33	1125	1050	28	M36	39	900	
1000	1230	1160	28	M33	36	1255	1170	28	M39	42	1000	
1200	1455	1380	32	M36	39	1485	1390	32	M45	48	1200	

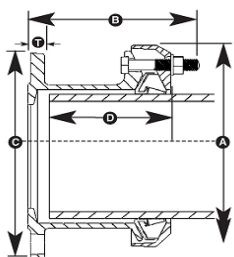
Tabuľka dimenzií pre tlakové potrubia

STANDARD OUTSIDE DIAMETER																		
MENOVITÉ VRTANIE	BRITSKÁ MIERA LIATINY A AZBESTOCEMENTU (OSUSTRUŽENÝ KONIEC) BS1211 (1981) (UTI 27 MD) BS78 (1981) BS486 (1986)				OCEĽ ISO/4200 (1991)								PVC-U	ABS	TRVÁČNA LIATINA	GRP	AZBESTO-CEMENT V METRICKEJ MIERE (OSUSTRUŽENÝ KONIEC) BS486 (1999)	
	CLASS AB ONLY	CLASS CD ONLY	NON STD.	SER1	SER2	SER3	SER3	SER3	SER3	SER3	SER3	SER3	SER3	SER3	CLASS 15	CLASS 20	CLASS 25	
15 0.5				21.3				21.3	21.4	21.4	21.4	21.4	21.4					
20 0.75				26.9	25.0	25.4		26.9	26.8	26.7	26.8	26.8	26.8					
25 1				33.7	32.0	30.0	35.0	33.7	33.6	33.4	33.6	33.6	33.6					
32 1.25				42.4	40.0	44.5		42.4	42.3	42.2	42.3	42.3	42.3					
40 1.5	55.9 2.20	55.9 2.20	57.0 2.25	48.3	57.0	54.0		48.3	48.3	48.3	48.3	48.3	48.3	56				
50 2	69.1 2.72	69.1 2.72		60.3	63.5			60.3	60.4	60.3	60.4	60.4	60.4	66			69	
65 2.5	82.3 3.24	82.3 3.24	82.5 3.25	76.1	70.0	73.0		76.1	76.1	73.0		75.2		82				
80 3	95.5 3.76	95.5 3.76		88.9		82.5		88.9	88.9	88.9	88.9	88.9	88.8	98			96	
90 3.5					101.6			101.6	101.6									
100 4	121.9 4.80	121.9 4.80		114.3	127.0	108.0		114.3	114.3	114.3	114.3	114.3	114.3	118			122	
125 5	149.9 5.90	149.9 5.90		139.7	133.0	141.3	152.4	139.7	139.7	141.3	140.2	140.2		144				
150 6	177.3 6.98	177.3 6.98		168.3		159.0	177.8	165.1	168.3	168.3	168.3	168.3	168.3	170	177		177	
175 7	204.7 8.06	204.7 8.06				193.7			193.7			193.8						
200 8	232.2 9.14	232.2 9.14		219.1					219.1	219.1	219.1	219.1	219.1	222	220	232	232	240
225 9	259.1 10.20	259.1 10.20				244.5			244.5			244.5			259	259	268	
250 10	286.0 11.26	286.0 11.26		273.0					273.0	273.1	273.0	273.0		274	272	286	286	295
300 12	333.8 13.14	333.8 13.60		323.9					323.9	323.9	323.9	323.9		326	324	334	345	356
350 14	387.0 15.22	399.3 15.72		355.6					355.6	355.6	355.6	355.5		378	376	392	405	419
375 15	413.0 16.26	426.2 16.78																
400 16	439.0 17.30	453.1 17.84		406.4					406.4	406.4	406.4	406.4		429	427	448	463	478
450 18	492.0 19.38	506.9 19.96		457.0					457.0	457.2	457.2	457.2		480	478	498	515	532
500 20	545.0 21.46	560.3 22.06		508.0					508.0	508.0	508.0	508.0		532	530	568	586	605
525 21	572.0 22.50	587.2 23.12																
550 22	598.0 23.54	613.7 24.16				559.0			559.0	559.0		558.8						
600 24	650.0 25.60	667.0 26.26		610.0					610.0	609.6	609.6	609.6		635	633	654	672	691
650 26	703.0 27.66	720.3 28.36				600.0			660.0	660.4								
675 27	729.0 28.70	746.8 29.40																
700 28	755.0 29.72	773.2 30.44		711.0	762.0				711.0	711.2				738	718	761	780	801
750 30	807.0 31.78	826.0 32.52							762.0	762.0						808	830	852
800 32	860.0 33.84	879.3 34.62		813.0					813.0	812.8				842	820	882	904	915
825 33	886.0 34.88	905.8 35.66																
850 34	912.0 35.92					864.0			864.0	863.6					927	952	977	
900 36	964.0 37.96	984.5 38.76		914.0					914.0	914.4				945	924	970	996	1024
1000 40	1068.0 42.06	1090.2 42.92		1016.0					1016.0	1016.0				1048	1027			
1050 42	1121.0 44.12	1143.0 45.00		1067.0	1168.0				1067.0	1066.8								
1100 44	1172.0 46.16			1118.0						1117.6				1152	1144			
1200 48	1277.0 50.26	1300.5 51.20		1219.0					1219.0	1219.2				1255	1228			
1300 52					1321.0					1320.8					1350			
1400 56				1422.0					1422.0	1422.4				1462	1449			
1600 64				1626.0					1626.0	1625.6				1668	1640			
1800 72				1829.0					1829.0	1828.8				1875	1844			
2000 80				2032.0					2032.0	2032.0				2082	2048			

PVC-U & POLYETHYLENE (METRIC) BS ISO 11922-1 (1997)	METRICKÁ MIERA PVC-U A PE MÁ URČENÉ MENOVITÉ VRTANIE, KTORÉ JE OBVYKLE ROVNAKÉ AKO VONKAJŠÍ PRIEMER. NA OBJEDNÁVKE POTVRDTE TRIEDU POTRUBIA, MENOVITÝ VÝKON ALEBO HRúbKU STĚNY.																														
	16	20	25	32	40	50	63	75	90	110	125	140	160	180	200	225	250	280	315	355	400	450	500	560	630	710	800	900	1000	1200	1400

UGFA

UltraGrip - prírubová spojka (E-kus)



Spoj so zabezpečením proti posunu (povyťahnutiu), použiteľné pre oceľ, liatinu, tvárnu liatinu, azbestocement, PVC, PE-HD.

Pri montáži na PE-HD potrubie je nutné použiť vystužovací strmeň - UGSL.

Materiál: Tvárna liatina. Nerezové skrutky
Povrchová úprava: Rilsan-Nylon 11 čierny
Tesnenie: EPDM
Tolerancia: max. 44 mm
Vyosenie: 4°
Pracovná teplota: -20°C + 30°C

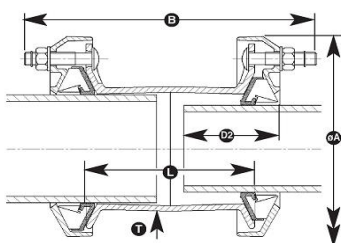
Maximálny skúšobný tlak je 1,5 násobok pracovného tlaku + 5 bar, tzn. 29 bar pre 16 bar pracovného tlaku.

Zabezpečenie proti posunu: od DN40 do DN300 tlak 16 bar, od DN350 do DN400 tlak 10bar

DN	d	Príruba		Objed. číslo	Sklad status	EUR/ Kus	C	A	B	T	Šróbenie		Hmotnosť kg/kus
		DN	PN								Počet	Velkosť	
40	43,5- 63,5	50	10\16	VJ33101	2	99,50	165	168	164	17	3	M12x60	4,500
50	48,0- 71,0	50	10\16	VJ33102	1	116,76	165	178	163	17	3	M12x60	4,500
65	63,0- 83,7	65	10\16	VJ33103	1	121,49	185	189	164	17	3	M12x60	5,400
80	85,7- 107,0	80	10\16	VJ33104	1	135,33	200	212	164	17	3	M12x60	6,300
100	107,2- 133,2	100	10\16	VJ33105	1	167,40	200	280	212	17	3	M16x90	10,000
125	132,2- 160,2	125	10\16	VJ33106	1	220,07	252	305	193	17	3	M16x90	10,600
150	158,2- 192,2	150	10\16	VJ33107	1	253,65	285	339	232	17	4	M16x90	14,400
175	192,2- 226,2	200	10\16	VJ33108	1	349,19	340	403	260	18	5	M16x90	23,900
200	218,1- 256,0	200	10\16	VJ33109	1	630,11	340	432	260	18	5	M16x90	25,300
250	266,2- 310,2	250	10\16	VJ33110	1	469,86	400	476	323	20	6	M16x120	35,600
300	315,0- 356,0	300	10\16	VJ33111	1	581,87	470	522	324	21,5	8	M16x120	43,700
350	352,2- 396,0	350	10\16	VJ33112	1	1 172,75	520	577	333	21,5	9	M16x120	51,200
400	398,2- 442,0	400	10\16	VJ33113	1	1 338,21	580	623	333	21,5	10	M16x120	57,700

UGC

UltraGrip - spojka (U-kus)



Spoj so zabezpečením proti posunu (povyťahnutiu), použiteľné pre oceľ, liatinu, tvárnu liatinu, azbestocement, PVC, PE-HD.

Pri montáži na PE-HD potrubie je nutné použiť vystužovací strmeň - UGSL.

Materiál: Tvárna liatina. Nerezové skrutky
Povrchová úprava: Rilsan-Nylon 11 čierny
Tesnenie: EPDM
Tolerancia: max. 44 mm
Vyosenie: 8°
Pracovná teplota: -20°C + 30°C

Maximálny skúšobný tlak je 1,5 násobok pracovného tlaku + 5 bar, tzn. 29 bar pre 16 bar pracovného tlaku.

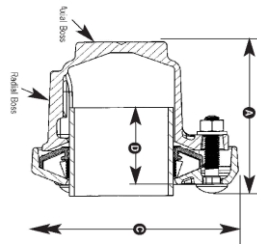
Zabezpečenie proti posunu: od DN40 do DN300 tlak 16 bar, od DN350 do DN400 tlak 10bar

DN	d	Objed. číslo	Sklad status	EUR/ Kus	A	B	L	T	Šróbenie		Hmotnosť kg/kus
									Počet	Velkosť	
40	43,5- 63,5	VJ33001	2	134,60	168	262	144	7	6	M12x70	5,200
50	48,0- 71,0	VJ33002	1	145,86	178	296	180	5	6	M12x70	5,600
65	63,0- 83,7	VJ33003	1	157,23	189	262	144	7	6	M12x70	6,100
80	85,7- 107,0	VJ33004	1	174,08	212	288	170	7	6	M12x70	7,700
100	107,2- 133,2	VJ33005	1	204,79	280	336	180	7	6	M16x90	13,400
125	132,2- 160,2	VJ33006	1	291,10	305	336	180	6	6	M16x90	14,300
150	158,2- 192,2	VJ33007	1	349,51	339	380	213	6,5	8	M16x90	19,900
175	192,2- 226,2	VJ33008	1	515,70	403	387	220	6,5	10	M16x90	32,800
200	218,1- 256,0	VJ33009	1	539,98	432	387	220	6,5	10	M16x90	35,000
250	266,2- 310,2	VJ33010	1	695,25	476	524	300	8	12	M16x120	52,300
300	315,0- 356,0	VJ33011	1	826,49	522	524	300	8	16	M16x120	63,100
350	352,2- 396,0	VJ33012	1	1 344,24	577	525	300	7,5	18	M16x120	73,800
400	398,2- 442,0	VJ33013	1	1 447,15	623	525	300	7,5	20	M16x120	81,800

Na základe dopytu vieme zabezpečiť dodávku redukovaných spojok UltraGrip v rozmeroch do DN 250.

UGEC

UltraGrip - koncové dienko (Záslepka)



Záslepka so zabezpečením proti posunu (povyťahnutiu), použiteľné pre oceľ, liatinu, tvárnu liatinu, azbestocement, PVC, PE-HD.

Pri montáži na PE-HD potrubie je nutné použiť vystužovací strmeň - UGSL.

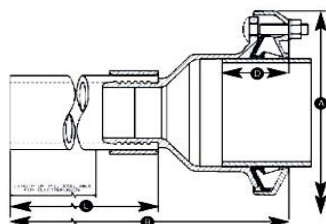
Materiál: Tvárna liatina. Nerezové skrutky
Povrchová úprava: Rilsan-Nylon 11 čierny
Tesnenie: EPDM
Tolerancia: max. 44 mm
Vyosenie: 4°
Pracovná teplota: -20°C + 30°C

Zabezpečenie proti posunu: od DN40 do DN300 tlak 16 bar, od DN350 do DN400 tlak 10bar

DN	d	Objed. číslo	Sklad status	EUR/ Kus	A	B	Šróbenie Počet	Velkosť	Hmotnosť kg/kus
50	43,5- 63,5	VJ33551	2	274,32	168	150	3	M12x70	3,100
65	63,0- 83,7	VJ33556	2	282,02	189	150	3	M12x70	3,600
80	85,7- 107,0	VJ33561	2	287,95	212	166	3	M12x70	4,400
100	107,2- 133,2	VJ33566	2	325,02	280	194	3	M16x90	8,400
125	132,2- 160,2	VJ33571	2	477,34	305	212	3	M16x90	10,000
150	158,2- 192,2	VJ33576	2	622,20	339	216	4	M16x90	12,500
175	192,2- 226,2	VJ33581	2	735,80	403	232	5	M16x90	19,200
200	218,1- 256,0	VJ33586	2	774,63	432	234	5	M16x90	21,100
250	266,2- 310,2	VJ33591	2	948,29	476	309	6	M16x120	32,200
300	315,0- 356,0	VJ33596	2	1 150,26	522	310	8	M16x120	38,900

UGPA

UltraGrip - prechodka PE-HD



Prechod so zabezpečením proti posunu (povyťahnutiu), použiteľné pre oceľ, liatinu, tvárnu liatinu, azbestocement, PVC, PE-HD.

Pri montáži na PE-HD potrubie je nutné použiť vystužovací strmeň - UGSL.

Materiál: PE-HD PE100 SDR11, tvárna liatina, nerezové skrutky
Povrchová úprava: Rilsan-Nylon 11 čierny
Tesnenie: EPDM
Tolerancia: max. 44 mm
Vyosenie: 8°
Pracovná teplota: -20°C + 30°C

Dĺžka PE-HD časti umožňuje dve elektrofúzne spojenia.

Mechanický prechodový spoj pre spojenie kovových rúr z PE-HD.

Zabezpečenie proti posunu: od DN40 do DN300 tlak 16 bar, od DN350 do DN400 tlak 10bar

Rozmer	d	Objed. číslo	Sklad status	EUR/ Kus	A	B	L	Šróbenie Počet	Velkosť	Hmotnosť kg/kus
DN080/090 SDR11	85,7- 107,0		2	513,49	212	682	496	3	M12x90	6,800
DN100/110 SDR11	107,2- 133,2		2	841,23	280	705	496	3	M16x90	11,800
DN100/125 SDR11	107,2- 133,2		2	841,23	280	698	496	3	M16x90	12,500
DN125/110 SDR11	132,2- 160,2		2	1 012,97	305	724	496	3	M16x90	13,400
DN125/125 SDR11	132,2- 160,2		2	1 012,97	305	718	496	3	M16x90	14,100
DN150/160 SDR11	158,2- 192,9		2	1 095,14	339	727	496	4	M16x90	20,000
DN150/180 SDR11	158,2- 192,9		2	1 095,14	339	724	496	4	M16x90	22,500
DN200/225 SDR11	218,1- 256,0		2	1 571,10	432	748	496	5	M16x90	34,800

UGSL

UltraGrip - vystužovacia vložka pre PE-HD rúry

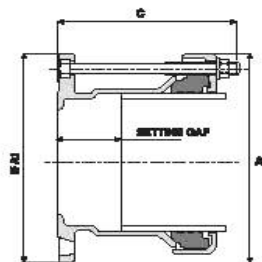


Nerezová vystužovacia vložka sa používa pre potrubia z PE-HD a tenkostenného PVC na spevnenie steny a zabraňuje tak prípadnému poškodeniu pri montáži tvaroviek typu UltraGrip.

DN	d		Objed. číslo	Sklad status	EUR/ Kus
63	UGSL 063	SDR11	VJ34003	2	44,67
63	UGSL 063	SDR17	VJ34004	2	44,67
75	UGSL 075	SDR11	VJ34005	2	46,42
75	UGSL 075	SDR17	VJ34006	2	46,42
90	UGSL 090	SDR11	VJ34007	1	48,87
90	UGSL 090	SDR17	VJ34008	1	48,87
110	UGSL 110	SDR11	VJ34009	1	52,08
110	UGSL 110	SDR17	VJ34010	1	52,08
125	UGSL 125	SDR11	VJ34011	2	56,95
125	UGSL 125	SDR17	VJ34012	2	56,95
140	UGSL 140	SDR11	VJ34013	2	60,78
140	UGSL 140	SDR17	VJ34014	2	60,78
160	UGSL 160	SDR11	VJ34015	1	65,01
160	UGSL 160	SDR17	VJ34016	1	65,01
180	UGSL 180	SDR11	VJ34017	2	71,10
180	UGSL 180	SDR17	VJ34018	2	71,10
200	UGSL 200	SDR11	VJ34019	2	76,85
200	UGSL 200	SDR17	VJ34020	2	76,85
225	UGSL 225	SDR11	VJ34021	1	85,56
225	UGSL 225	SDR17	VJ34022	1	85,56
250	UGSL 250	SDR11	VJ34023	2	92,94
250	UGSL 250	SDR17	VJ34024	2	92,94
280	UGSL 280	SDR11	VJ34025	2	103,31
280	UGSL 280	SDR17	VJ34026	2	103,31
315	UGSL 315	SDR11	VJ34027	1	117,09
315	UGSL 315	SDR17	VJ34028	1	117,09
355	UGSL 355	SDR11	VJ34029	2	132,97
355	UGSL 355	SDR17	VJ34030	2	132,97
400	UGSL 400	SDR11	VJ34031	2	182,50
400	UGSL 400	SDR17	VJ34032	2	182,50

MGFA

MegaDaptor - prírubová spojka (E-kus)



Prírubový spoj použiteľný pre oceľ, liatinu, tvárnu liatinu, azbestocement, PVC, sklolaminát.

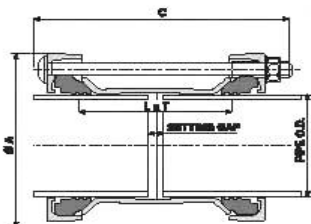
Materiál: Tvárna liatina
Povrchová úprava: Rilsan-Nylon 11 čierny
Tesnenie: EPDM
Tolerancia: max. 34 mm
Vyosenie: max. 4°
Pracovná teplota: -40°C +90°C

Max. tlak 16 bar (Voda)/ 4bar (Plyn)

DN	d	Príruba DN	Príruba PN	Objed. číslo	EUR/ Kus	Sklad status	A	B	C	Hmotnosť kg/kus
50	43,5- 63,5	50	10\16	VJ00910	90,96	2	153	165	131	4,400
65	63,0- 83,7	65	10\16	VJ00911	115,59	2	173	185	132	5,100
80	85,7- 107,0	80	10\16	VJ00912	128,51	2	194	200	154	5,800
100	107,2- 133,2	100	10\16	VJ00913	153,76	2	234	234	191	8,600
125	132,2- 160,2	125	10\16	VJ00914	204,00	2	265	268	171	9,800
150	158,2- 192,2	150	10\16	VJ00709	225,99	2	305	313	220	14,170
175	192,2- 226,9	200	10\16	VJ00915	265,29	2	346	340	201	17,200
200	218,1- 252,1	200	10\16	VJ04466	373,00	2	371	370	241	20,400
250	266,2- 300,2	250	10\16	VJ00917	486,99	2	419	420	281	27,500
300	315,0- 349,0	300	10\16	VJ01314	630,20	2	468	468	281	34,300

MGC

MegaFit - spojka (U-kus)



Spoj na potrubie z rôznych materiálov, použiteľné pre oceľ, liatinu, tvárnu liatinu, azbestocement, PVC, sklolaminát.

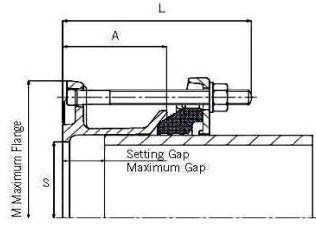
Materiál: Tvárna liatina
Povrchová úprava: Rilsan-Nylon 11 čierny
Tesnenie: EPDM
Tolerancia: max. 34 mm
Vyosenie: max. 8°
Pracovná teplota: -40°C +90°C

Max. tlak 16 bar (Voda)/ 4bar (Plyn)

DN	d	Objed. číslo	EUR/ Kus	Sklad status	A	C	Hmotnosť kg/kus
50	43,5- 63,5	VJ00849	142,86	2	153	242	4,500
65	63,0- 83,7	VJ00850	147,01	2	173	242	5,200
80	85,7- 107,0	VJ00851	162,97	2	194	267	6,300
100	107,2- 133,2	VJ00852	188,83	2	234	300	9,000
125	132,2- 160,2	VJ00853	311,22	2	265	300	11,300
150	158,2- 192,2	VJ00854	326,24	2	305	350	15,400
175	192,2- 226,9	VJ00855	457,58	2	346	350	21,700
200	218,1- 252,1	VJ00758	509,29	2	371	350	24,300
250	266,2- 300,2	VJ00856	690,18	2	419	430	34,700
300	315,0- 349,0	VJ01310	760,95	2	468	430	39,400

MXFA

MaxiDaptor - prírubová spojka (E-kus)



Prírubový spoj na potrubie z rôznych materiálov, použiteľné pre oceľ, liatinu, tvárnu liatinu, azbestocement, PVC,ABS, sklolaminát.

Materiál: do DN300 tvárna liatina a od DN350 oceľ

Povrchová úprava: Rilsan-Nylon 11 čierny

Tesnenie: EPDM

Tolerancia: max. 34 mm

Vyosenie: max. +/-3°

Pracovná teplota: -40°C +90°C

Max. tlak 16 bar (Voda)/ 6bar (Plyn)

DN	d	Objednávkové číslo	EUR/ Kus	Príruba DN	Príruba PN	Sklad status	Hmotnosť kg/kus
50	57,0 - 74,0	VJ30030	47,68	50	10 / 16	1	2,700
65	63,0 - 85,0	VJ30031	62,09	60 / 65 / 80	10 / 16	1	3,500
80	85,0 - 107,0	VJ30032	63,17	80	10 / 16	1	3,600
100	107,0 - 132,0	VJ30033	66,19	100	10 / 16	1	4,400
125	132,2 - 158,0	VJ30034	89,73	125	10 / 16	1	5,700
150	158,0 - 184,0	VJ30035	91,60	150	10 / 16	1	5,900
175	189,0 - 212,0	VJ30036	122,21	200	10 / 16	1	8,300
200	218,0 - 244,0	VJ30037	128,24	200	10 / 16	1	8,300
225	243,0 - 269,0	VJ30038	160,37	250	10 / 16	1	10,800
250	266,0 - 295,0	VJ30039	169,79	250	10 / 16	1	11,300
300	315,0 - 349,0	VJ30040	200,73	300	10 / 16	1	14,700
350	348,5 - 365,5	VJ10222	710,67	350	16	2	30,700
350	351,0 - 368,0	VJ07407	710,67	350	10	1	32,700
350	351,0 - 368,0	VJ01370	710,67	350	16	1	35,000
350	374,5 - 391,5	VJ07394	710,67	350	10	1	30,900
350	374,5 - 391,5	VJ00213	710,67	350	16	1	32,600
350	394,3 - 411,3	VJ07393	710,67	350	10	1	37,900
350	394,3 - 411,3	VJ00201	710,67	350	16	1	39,800
350	394,3 - 411,3	VJ10962	791,22	400	10	1	37,900
350	394,3 - 411,3	VJ05714	791,22	400	16	1	38,900
400	404,8 - 421,8	VJ07390	791,22	400	10	2	37,900
400	404,8 - 421,8	VJ00174	791,22	400	16	2	39,600
400	418,2 - 435,2	VJ07403	791,22	400	10	1	36,700
400	418,2 - 435,2	VJ00420	791,22	400	16	1	38,900
400	425,0 - 442,0	VJ07391	791,22	400	10	1	36,700
400	425,0 - 442,0	VJ00175	791,22	400	16	1	38,900
400	434,4 - 451,4	VJ07406	791,22	400	10	2	43,700
400	434,4 - 451,4	VJ00484	791,22	400	16	2	45,700
400	447,2 - 464,2	VJ07399	791,22	400	10	1	43,900
400	447,2 - 464,2	VJ00361	791,22	400	16	1	45,900
450	455,0 - 472,0	VJ07401	939,02	450	10	1	41,100
450	455,0 - 472,0	VJ00411	939,02	450	16	1	45,600
450	476,0 - 493,0	VJ07397	939,02	450	10	1	38,700
450	476,0 - 493,0	VJ00271	939,02	450	16	1	43,400
450	487,3 - 504,3	VJ07398	939,02	450	10	2	40,200
450	487,3 - 504,3	VJ00293	939,02	450	16	2	42,200
450	501,9 - 518,9	VJ07395	939,02	450	10	2	51,700
450	501,9 - 518,9	VJ00219	939,02	450	16	2	53,700
450	501,9 - 518,9	VJ07414	1 095,47	500	10	2	53,800
450	501,9 - 518,9	VJ06682	1 095,47	500	16	2	55,800
450	510,0 - 527,0	VJ07409	1 095,47	450	10	2	49,000
450	510,0 - 527,0	VJ03427	1 095,47	450	16	2	53,000
450	510,0 - 527,0	VJ07415	1 095,47	500	10	2	52,200
500	527,0 - 544,0	VJ07400	1 095,47	500	10	1	42,900
500	527,0 - 544,0	VJ00389	1 095,47	500	16	1	52,500
500	540,1 - 557,1	VJ07408	1 095,47	500	10	2	48,500
500	540,1 - 557,1	VJ01602	1 095,47	500	16	2	50,500
500	555,6 - 572,3	VJ07402	1 095,47	500	10	2	54,300
500	555,6 - 572,3	VJ00412	1 095,47	500	16	2	62,000
500	566,5 - 583,5	VJ07404	1 095,47	500	10	2	60,200
500	566,5 - 583,5	VJ00478	1 095,47	500	16	2	62,200
500	582,2 - 599,2	VJ07405	1 095,47	500	10	2	54,200
500	582,2 - 599,2	VJ00479	1 095,47	500	16	2	62,500
600	601,0 - 618,0	VJ07412	1 301,88	600	10	2	60,200
600	601,0 - 618,0	VJ06675	1 307,88	600	16	2	62,500
600	630,0 - 647,0	VJ00474	1 301,88	600	10	1	63,400
600	630,0 - 647,0	VJ00320	1 301,88	600	16	1	66,100
600	645,2 - 662,2	VJ07396	1 301,88	600	10	2	63,100
600	645,2 - 662,2	VJ00222	1 301,88	600	16	2	63,700

pokračovanie >

MXFA

MaxiDaptor - prírubová spojka (E-kus)

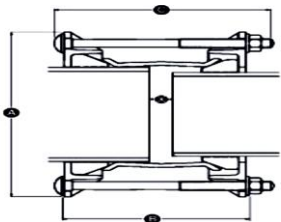
pokračovanie

DN	d	Objednávkové číslo	EUR/ Kus	Príruba DN	Príruba PN	Sklad status	Hmotnosť kg/kus
600	662,0 - 679,0	VJ07392	1 301,88	600	10	2	58,900
600	662,0 - 679,0	VJ00190	1 301,88	600	16	2	60,900
600	675,0 - 692,0	VJ07410	1 664,42	600	10	2	64,400
600	675,0 - 692,0	VJ03497	1 664,42	600	16	2	78,000

Väčšie rozmery na základe dopytu

MXC

MaxiFit - spojka (U-kus)



Prírubový spoj na potrubie z rôznych materiálov, použiteľné pre oceľ, liatinu, tvárnu liatinu, azbestocement, PVC, ABS, sklolaminát.

Materiál: do DN300 tvárna liatina a od DN350 oceľ

Povrchová úprava: Rilsan-Nylon 11 čierny

Tesnenie: EPDM

Tolerancia: max. 34 mm

Vyosenie: max. 6°

Pracovná teplota: -40°C +90°C

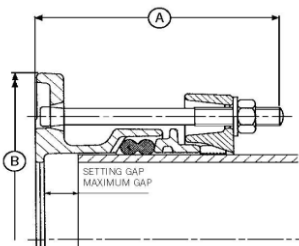
Max. tlak 16 bar (Voda)/ 4bar (Plyn)

DN	d	Objednávkové číslo	EUR/ Kus	PN	Sklad status	A	B	C	Hmotnosť kg/kus
40	47,9- 59,5	VJ00126	57,63	16	2	149,5	140	178	3,100
50	57,0- 74,0	VJ30001	46,61	16	1	164	140	178	3,000
65	63,0- 85,0	VJ30002	50,49	16	1	177	140	178	3,600
80	85,0- 107,0	VJ30003	57,45	16	1	198	140	178	4,100
100	107,0- 132,0	VJ30004	69,26	16	1	225	140	178	4,800
125	132,0- 158,0	VJ30005	88,24	16	1	249	140	178	6,000
150	158,0- 184,0	VJ30006	93,24	16	1	279	140	178	6,900
175	189,0- 212,0	VJ30007	113,79	16	1	321	185	223	9,400
200	218,0- 244,0	VJ30008	125,76	16	1	307	185	223	10,900
225	243,0- 269,0	VJ30009	149,52	16	1	379	185	223	12,400
250	266,0- 295,0	VJ30010	168,21	16	1	401	185	223	14,600
300	315,0- 349,0	VJ30011	189,99	16	1	452	185	223	19,400
350	351,0- 368,0	VJ00455	493,78	16	1	478	310	348	32,400
350	374,5- 391,5	VJ00146	493,78	16	1	502	310	348	34,200
350	386,0- 403,0	VJ00499	193,78	16	1	513	310	348	35,200
350	394,3- 411,3	VJ00253	193,78	16	1	522	310	348	35,600
400	404,8- 421,8	VJ00527	525,11	16	2	532	310	348	36,400
400	412,0- 429,0	VJ03426	525,11	16	2	539	310	348	37,600
400	418,2- 435,2	VJ00073	525,11	16	1	545	310	348	37,600
400	425,0- 442,0	VJ02000	525,11	16	2	552	310	348	38,200
400	434,5- 451,5	VJ04950	525,11	16	2	562	310	348	39,600
400	439,0- 456,0	VJ00367	525,11	16	2	566	310	348	40,200
400	447,2- 464,2	VJ00832	561,99	16	1	574	310	348	40,900
450	455,0- 472,0	VJ00585	561,99	16	1	582	310	348	41,200
450	467,0- 484,0	VJ05406	561,99	16	2	592	310	348	42,200
450	476,0- 493,0	VJ00181	561,99	16	1	603	310	348	43,000
450	487,0- 504,3	VJ05242	561,99	16	2	615	310	348	43,900
450	492,0- 509,0	VJ00472	561,99	16	2	619	310	348	44,300
450	501,9- 518,9	VJ00338	561,99	16	2	629	310	348	44,500
500	510,0- 527,0	VJ13544	634,63	16	2	635	310	348	45,600
500	515,0- 532,0	VJ01104	634,63	16	2	642	310	348	46,700
500	527,0- 544,0	VJ00244	634,63	16	1	654	310	348	47,700
500	546,0- 563,0	VJ00444	634,63	16	2	673	310	348	48,500
500	555,3- 572,3	VJ00528	634,63	16	2	683	310	348	49,800
500	565,0- 582,0	VJ03682	634,63	16	2	692	310	348	51,200
500	582,2- 599,2	VJ00833	634,63	16	2	706	310	348	51,800
550	593,0- 610,0	VJ04475	679,99	16	2	720	310	348	52,400
600	601,0- 618,0	VJ05601	698,66	16	2	728	310	348	52,900
600	613,0- 630,0	VJ01344	698,66	16	2	740	310	348	53,800
600	630,5- 647,0	VJ00240	698,66	16	1	757	310	348	56,100
600	654,0- 671,0	VJ00418	698,66	16	2	781	310	348	57,900
600	662,0- 679,0	VJ00301	698,66	16	2	789	310	348	57,800
600	675,0- 692,0	VJ00744	698,66	16	2	802	310	348	59,000
600	689,0- 706,0	VJ12219	761,92	16	2	802	310	348	59,500
600	695,0- 712,0	VJ03296	761,92	16	2	802	310	348	60,000

Na základe dopytu vieme zabezpečiť väčšie rozmery MXC a dodávku redukovaných spojok MaxiStep v rozmeroch do DN 600.

AQFA

AquaFast - prírubová spojka (E-kus)



Spoj so zabezpečením proti posunu (povyťahnutiu), použiteľný pre spájanie rúr z PVC - PE-HD, PVC - PVC, PE-HD - PE-HD.

Materiál: Tvárna liatina

Povrchová úprava: Rilsan-Nylon 11 čierny

Tesnenie: EPDM

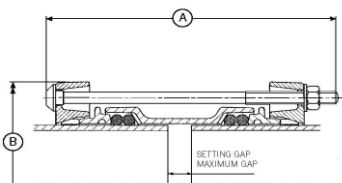
Využíva sa hlavne pri opravách porúch a prírubových prechodov na iný typ potrubia, resp. armatúr, alebo tam, kde nie je možné použiť elektrofúzne spojenie (zváranie).

Max. tlak 16 bar (Voda)

DN	Prírubá nom	Prírubá PN	Objednávkové číslo	Sklad status	EUR/Kus	Šróbenie		Hmotnosť kg/kus
						Počet	Velkosť	
63	50/65	10\16	VJ04215	2	78,99	2	M12x135	3,700
75	65/80	10\16	VJ04216	2	83,76	2	M12x135	4,300
90	65/80	10\16	VJ05274	1	96,60	2	M12x135	4,400
110	100	10\16	VJ04218	1	108,01	2	M12x135	5,400
125	100/125	10\16	VJ04219	1	130,71	2	M12x135	6,300
140	125	10\16	VJ04220	2	152,61	4	M12x135	6,400
160	150	10\16	VJ04221	1	172,76	4	M12x135	7,300
180	150	10\16	VJ04667	2	228,42	4	M12x185	10,200
200	200	10\16	VJ04668	2	292,07	4	M12x185	13,000
225	200	10\16	VJ05792	1	354,21	4	M16x195	14,500
250	250	10\16	VJ04669	2	427,00	6	M16x165	19,500
315	300	10\16	VJ04670	1	605,96	6	M16x195	24,600

AQK

AquaFast - spojka (U-kus)



Spoj so zabezpečením proti posunu (povyťahnutiu), použiteľný pre spájanie rúr z PVC - PE-HD, PVC - PVC, PE-HD - PE-HD.

Materiál: Tvárna liatina

Povrchová úprava: Rilsan-Nylon 11 čierny

Tesnenie: EPDM

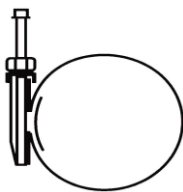
Využíva sa hlavne pri opravách porúch a spojení tam, kde nie je možné PE-HD potrubie spájať elektrofúzne (zváraním).

Max. tlak 16 bar (Voda)

DN	Stavebná dĺžka	Objednávkové číslo	Sklad status	EUR/Kus	Šróbenie		Hmotnosť kg/kus
					Počet	Velkosť	
63	257	VJ04201	2	99,27	2	M12x250	3,000
75	257	VJ04202	2	109,11	2	M12x250	3,300
90	257	VJ04203	1	118,44	2	M12x250	3,900
110	257	VJ04204	1	128,97	2	M12x250	4,700
125	257	VJ04205	1	155,85	2	M12x250	5,200
140	257	VJ04206	2	175,14	4	M12x250	6,200
160	257	VJ04207	1	202,58	4	M12x250	9,500
180	382	VJ04659	2	292,94	4	M12x375	13,600
200	382	VJ04660	2	384,10	4	M12x375	14,800
225	395	VJ05791	1	476,06	4	M16x385	18,400
250	395	VJ04661	2	584,25	6	M16x385	24,100
315	395	VJ04662	1	821,11	6	M16x385	29,200

HR1

HandiRange - opravárenský kus jednodielny



Oprávená armatúra - pás z nerezovej ocele. Použitelná na rúry z ocele, liatiny, tvárnej liatiny, azbestocementu, PE-HD, PVC a sklaminátu.

Materiál: Nerezová oceľ

Tesnenie: EPDM, vyrobené so špeciálnym tesniacim dizajnom

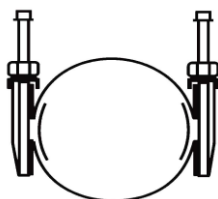
Pracovná teplota: max + 40°C

Použitelné do prevádzkového tlaku PN16 v závislosti od priemeru.

Potrubi tolerancia	Objednávkové číslo L = 200 mm	Stavebná dĺžka L = 200 mm EUR/kus	Objednávkové číslo L = 300	Stavebná dĺžka L = 300 EUR/kus	Sklad status
60 - 67	VJ14631	53,40	VJ14633	76,09	2
87 - 96	VJ14350	57,12	VJ14433	83,59	2
95 - 104	VJ14085	57,68	VJ14149	84,04	2
102 - 112	VJ14086	64,68	VJ14150	84,70	2
113 - 123	VJ14087	66,32	VJ14151	86,40	2
120 - 131	VJ14088	68,08	VJ14152	93,33	2
132 - 142	VJ14089	69,12	VJ14153	103,23	2
135 - 145	VJ14090	69,12	VJ14154	103,23	2
147 - 157	VJ14091	72,56	VJ14155	103,23	2
151 - 161	VJ14092	73,12	VJ14156	110,74	2
160 - 170	VJ14093	73,12	VJ14157	110,74	2
167 - 178	VJ14094	74,48	VJ14158	111,89	2
186 - 196	VJ14096	82,75	VJ14160	113,33	2
200 - 210	VJ14098	83,09	VJ14162	114,45	2
219 - 229	VJ14100	90,50	VJ14164	117,81	2
230 - 240			VJ14165	118,83	2
257 - 267			VJ14169	149,11	2
330 - 340			VJ14178	185,15	2

HR2

HandiRange - opravárenský kus dvojdielny



Oprávená armatúra - pás z nerezovej ocele. Použitelná na rúry z ocele, liatiny, tvárnej liatiny, azbestocementu, PE-HD, PVC a sklaminátu.

Materiál: Nerezová oceľ

Tesnenie: EPDM, vyrobené so špeciálnym tesniacim dizajnom

Pracovná teplota: max + 40°C

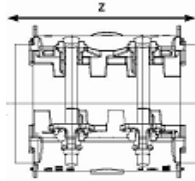
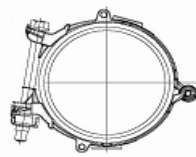
Použitelné do prevádzkového tlaku PN16 v závislosti od priemeru.

Potrubi tolerancia	Objednávkové číslo L = 200 mm	Stavebná dĺžka L = 200 mm EUR/kus	Objednávkové číslo L = 300	Stavebná dĺžka L = 300 EUR/kus	Objednávkové číslo L = 400	Stavebná dĺžka L = 400 EUR/kus	Sklad status
108 - 128	VJ14232	102,12	VJ14289	151,37	VJ14320	211,25	2
130 - 150	VJ14235	108,27	VJ14292	159,50	VJ14323	247,41	2
159 - 180	VJ14238	114,86	VJ14295	170,73	VJ14326	267,13	2
210 - 230	VJ14244	130,42	VJ14301	173,74	VJ14332	275,17	2
216 - 238	VJ14245	131,05	VJ14302	179,19	VJ14333	286,98	2
255 - 275	VJ14249	140,34	VJ14306	195,86	VJ14337	331,35	2
315 - 335			VJ14311	214,87	VJ14342	341,37	2
341 - 361			VJ14315	237,78	VJ14346	372,19	2
396 - 416					VJ14348	391,68	2
410 - 430					VJ14349	397,98	2

Na základe dopytu vieme zabezpečiť dodávku aj iných rozmerov.

ERC

Oprávkarský a zosilňovací strmeň



Oprávkarský strmeň na prasknuté a zlomené potrubia všetkých typov.

Materiál: Tvárna liatina
Povrchová úprava: Rilsan-Nylon 11 čierny
Tesnenie: EPDM, vyrobené so špeciálnym tesniacim dizajnom
Tlak: do 16 bar

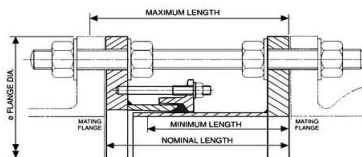
Max. tlak 16 bar (Voda)/ 4bar (Plyn)

DN	Tolerancia potrubia d	Objednávkové číslo	Stavebná dĺžka	EUR/ Kus	PN	Sklad status	Hmotnosť kg/kus
50	66,0- 75,0	VJ00117	200	91,85	16	1	4,100
65	75,0- 84,0	VJ00187	200	110,19	16	1	4,400
80	92,3- 103,0	VJ15538	200	82,60	16	1	4,900
100	115,0- 125,6	VJ15539	200	89,92	16	1	6,000
125	141,0- 153,9	VJ00081	200	105,87	16	1	7,500
150	166,0- 181,2	VJ15540	200	104,30	16	1	8,300
175	200,0- 210,0	VJ00239	200	132,78	16	1	9,000
200	216,5- 226,0	VJ00148	200	123,84	16	1	9,500
225	230,2- 243,5	VJ00168	200	155,63	16	1	10,800
225	243,0- 267,0	VJ13836	212	178,67	16	1	13,600
250	269,2- 293,5	VJ13837	250	218,73	16	1	18,500
300	323,1- 349,0	VJ13838	300	287,89	16	1	25,200

Na základe dopytu vieme zabezpečiť dodávku rozmerov do 1200 mm.

DJ

DismantlingJoint - montážna vložka



Oprávkarský strmeň na prasknuté a zlomené potrubia všetkých typov.

Materiál: Tvárna liatina
Povrchová úprava: Rilsan-Nylon 11 čierny
Tesnenie: EPDM, vyrobené so špeciálnym tesniacim dizajnom
Tlak: do 16 bar

DN	Stavebná dĺžka	Nastaviteľná dĺžka	Objednávkové číslo	EUR/ Kus	Sklad status	PN	Hmotnosť kg/kus
50	187	-20 / +20	VJ01326	129,98	1	10/16	8,300
65	187	-20 / +20	VJ00885	131,60	2	10/16	9,300
80	187	-20 / +20	VJ00628	157,65	1	10/16	10,800
100	187	-20 / +20	VJ00437	172,52	1	10/16	12,100
125	187	-20 / +20	VJ00887	215,16	1	10/16	14,500
150	187	-20 / +20	VJ00304	258,42	1	10/16	21,000
200	187	-20 / +20	VJ01701	337,65	2	10	26,900
200	187	-20 / +20	VJ00305	374,94	2	16	27,400
250	187	-20 / +20	VJ01333	452,76	2	10	33,800
250	187	-20 / +20	VJ00460	502,99	2	16	39,900
300	187	-20 / +20	VJ00483	531,99	2	10	39,100
300	187	-20 / +20	VJ00230	591,42	2	16	46,800
350	295	-25 / +25	VJ01251	660,96	2	10	67,700
350	295	-25 / +25	VJ01252	734,72	2	16	73,700
400	295	-25 / +25	VJ01256	810,53	2	10	80,300
400	295	-25 / +25	VJ00205	901,49	2	16	87,500
450	300	-25 / +25	VJ01258	912,21	2	10	89,700
450	300	-25 / +25	VJ02020	1 016,51	2	16	102,000
500	300	-25 / +25	VJ01261	1 111,61	2	10	100,000
500	300	-25 / +25	VJ00249	1 237,40	2	16	123,000
600	300	-25 / +25	VJ01263	1 348,86	2	10	124,000
600	300	-25 / +25	VJ00142	1 502,27	2	16	159,000
700	300	-25 / +25	VJ01266	1 596,37	2	10	151,000
700	300	-25 / +25	VJ00257	1 781,45	2	16	167,000
800	300	-25 / +25	VJ03671	2 101,54	2	10	184,000
800	300	-25 / +25	VJ01267	2 332,67	2	16	199,000
900	302	-25 / +25	VJ01268	2 499,35	2	10	205,000
900	302	-25 / +25	VJ03383	2 775,47	2	16	223,000
1000	307	-30 / +30	VJ04279	3 843,72	2	10	271,000
1000	307	-30 / +30	VJ01269	4 269,48	2	16	300,000

Montážne vložky pre iné tlakové pásma na základe dopytu!



GANYWED, s.r.o.
Jána Klempu 611/30
919 21 Zeleneč
Prevádzka:
Priemyselná 6
917 01 Trnava

Tel.: 00421 33 5513 307
Mobil: +421 903 705772
+421 903 705446
vahalikova@ganywed.sk
zbanek@ganywed.sk
www.ganywed.sk

