

# DOM A ZÁHRADA

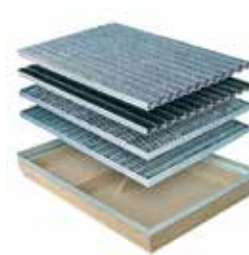
vydanie 3 / 2024



Líniové odvodňovacie systémy



Dvorné vpusty



Rohožky



Mrežové rošty



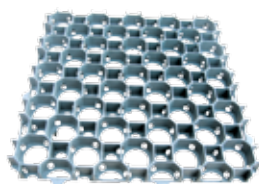
Pivničné svetlíky



Prevetrané podlahy



Lapače strešných splavenín



Zatrávňovacie panely



Poklopy



Vsakovacie boxy



Akumulačné nádrže



Drenážne rúry



■ **Líniové odvodňovacie systémy**

Garážové sety MEAHOME / MEAPARK	<b>3</b>
MEAHOME / MEAHOME Plus / MEAPARK	<b>4</b>
SELF LINE	<b>5</b>
MEAFLUID	<b>6</b>
SL 1000	<b>8</b>

■ **Dvorné vpusty**

**10**

■ **Rohožky**

**11**

■ **Mrežové rošty**

**12**

■ **Nerezový program PROFI**

**14**

■ **Odlučovače ropných látok / tukov a škrobov**

**15**

■ **Pivničné svetlíky**

MULTINORM 3-in-1	<b>16</b>
MULTINORM 70 / Vetracia šachty	<b>17</b>
MEAMAX	<b>18</b>

■ **Lapač strešných splavenín**

**19**

■ **Vsakovací systém**

**20**

■ **Zatravnňovacie panely / Obrubníková lišta**

**22**

■ **Prevetrané a zdvojené podlahy**

**24**

■ **Kompozitné poklopy**

**26**

■ **Poklopy pre zadráždenie**

**28**

■ **Šachtové poklopy**

**30**

■ **Akumulačné nádrže a vodomerné šachty**

**31**

■ **Drenážne systémy**

**33**

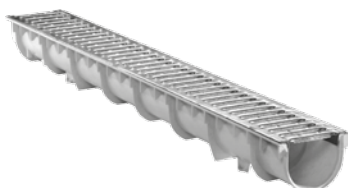
Praktické balenie 3 metrov žľabov s roštom a príslušenstvom

### Žľaby bez spádu



Popis	Obj. č.	Stavebná výška	Hmotnosť	Počet
		mm	kg/ks	paleta
3-PACK MEAHOME	141722	79	8,90	20

Balenie obsahuje:



3x 1m žľab MEAHOME so žiarovo pozinkovaným roštom



2x čelná doska

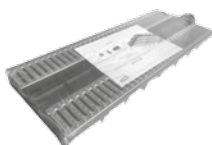


1x sitko



1x odtokové hrdlo DN100

### Žľaby bez spádu

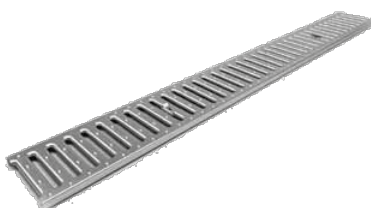


Popis	Obj. č.	Stavebná výška	Hmotnosť	Počet
		mm	kg/ks	paleta
3-PACK MEAPARK	141780	90	8,90	20

Balenie obsahuje:



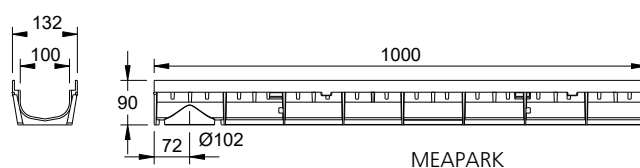
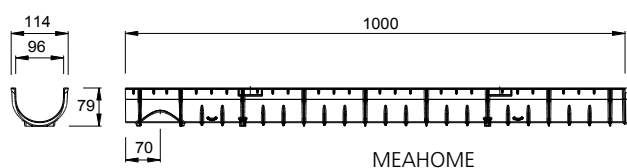
3x 1m žľabu



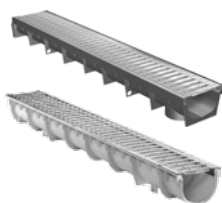
3x pozinkovaný rošt



2x čelná doska, sitko a odtok do dna



### Žľaby MEAPARK / MEAHOME bez spádu s roštom



Popis	Obj. č.	Trieda zaťaženia	Dĺžka	Stavebná výška	Hmotnosť	Počet
		EN1433				
MEAPARK s oceľovým lamelovým roštom A15 <sup>1</sup>	141742	A15	1000	90	2,84	60
MEAPARK s kompozitným čiernym roštom A15 <sup>1</sup>	141791	A15	1000	90	2,10	60
MEAHOME s oceľovým lamelovým roštom A15 <sup>1</sup>	141691	A15	1000	79	2,30	70
MEAHOME Plus s oceľovým roštom A15 <sup>1</sup>	141690	A15	1000	100	2,50	70

<sup>1</sup> Žľaby s predformovaným odtokom do dna DN110.

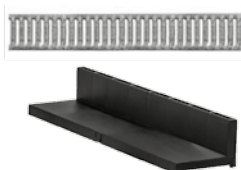
### Žľaby MEAPARK / MEAHOME Plus bez spádu a roštu



Popis	Obj. č.	Trieda zaťaženia	Dĺžka	Stavebná výška	Hmotnosť	Počet
		EN1433				
Žľab MEAPARK <sup>1)</sup> *	141738	B125	1000	90	0,80	88
Žľab MEAHOME Plus <sup>1)</sup>	141683	A15	1000	100	1,20	88
Žľab MEAHOME Plus-čierny <sup>1)</sup>	141668	A15	1000	100	1,20	88

<sup>1)</sup> Žľaby s predformovaným odtokom do dna DN110

### Rošty MEAPARK / MEAHOME Plus pre triedu zaťaženia A15



Popis	Obj. č.	Materiál	Dĺžka	Hmotnosť	Počet
			mm	kg/ks	paleta
Lamelový oceľový 10/85 TX	141704	pozink. oceľ	1000	2,04	200
Lamelový oceľový 10/85 TX	141732	nehrdz. oceľ	1000	1,42	200
Lamelový liatinový bez aretácie	145120	liatina	500	2,00	200
TSC100 štrbinový nástavec	152860	PP	500	0,45	20
TSC100.R revízny diel	152859	pozink. oceľ	500	7,80	20

**Poznámka:** Pre žľaby MEAPARK sú vhodné rošty v triede zaťaženia A15-B125 s uistením CX a CXL.

### Žľaby MEA DECOSTONE

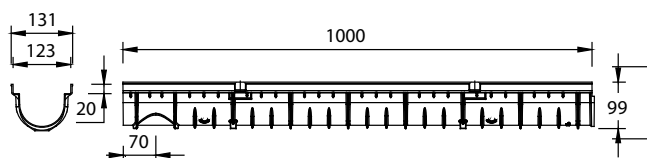


Popis	Obj. č.	Dĺžka	Stavebná výška	Hmotnosť	Počet
MEA DECOSTONE s perforovanou oceľovou výstužou ø 6 mm	141730	1000	100	2,50	70

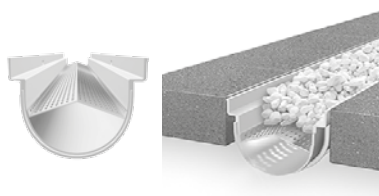
### Príslušenstvo MEAPARK / MEAHOME



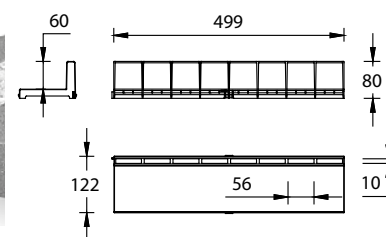
Popis	Obj. č.	Hmotnosť	Počet
		kg	balenie
Zvislé odtokové hrdlo DN100	141695	0,08	1
Sifón + sitko	145060	0,09	1
Odtoková sada - zvislé odtokové hrdlo DN100, sifón + sitko	141697	0,17	1
Čelná doska plná MEAPARK s predformovaným odtokom DN50	141740	0,03	1
Čelná doska plná MEAHOME Classic s predformovaným odtokom DN50	141699	0,06	1
Čelná doska plná MEAHOME Plus s predformovaným odtokom DN50	141724	0,06	1
Čelná doska plná MEAHOME Plus-čierny s predformovaným odtokom DN50	141729	0,06	1



MEAHOME Plus



MEA DECOSTONE MEAHOME Plus + vnútorný rošt



Štrbinový nástavec TSC100



Žľaby z polymérbetónu sú nenasiakavé, mrazuvzdorné, odolné voči benzínu a horúcemu asfaltu. V stavebných výškach od 55 mm s rôznymi variantami krycích roštov pre rôzne zaťaženia. Jednotlivé žľaby sa vzájomne napájajú špeciálnym systémom pero-drážka, ktorý vylučuje posunutie počas inštalácie.

### Žľab SELF LINE 100 s roštom



NOVINKA!



Dizajn rošt Honeycomb

Popis	Obj. č.	Trieda zaťaženia	Dĺžka mm	Stavebná výška mm	Hmotnosť kg/ks	Počet paleta
		(EN1433)				
SELF LINE 100/110 s oceleovým lamelovým roštom <sup>1)</sup>	150121	A15	1000	110	8,50	48
SELF LINE 100/110 s oceleovým lamelovým roštom	150123	A15	500	110	4,30	96
SELF LINE 100/80 s oceleovým lamelovým roštom <sup>1)</sup>	150763	A15	1000	78	6,70	60
SELF LINE 100/55 s oceleovým lamelovým roštom <sup>2)</sup>	150791	A15	1000	55	6,00	60
SELF LINE 100/110 s nerezovým lamelovým roštom <sup>1)</sup>	150115	A15	1000	110	8,20	48
SELF LINE 100/110 s nerezovým lamelovým roštom	150117	A15	500	110	4,30	96
SELF LINE 100/110 s oceleovým mrežovým roštom 30/10 <sup>1)</sup>	150129	A15	1000	110	10,30	42
SELF LINE 100/110 s oceleovým mrežovým roštom 30/10	150131	A15	500	110	5,20	48
SELF LINE 100/110 s liatinovým lamelovým roštom <sup>1)</sup>	150125	B125	1000	115	11,40	42
SELF LINE 100/110 s liatinovým lamelovým roštom	150127	B125	500	115	6,00	84
SELF LINE 100/80 s liatinovým lamelovým roštom <sup>2)</sup>	150769	B125	1000	81	9,30	60
SELF LINE 100/110 s liatinovým dizajnovým roštom <sup>1)</sup>	150136	B125	1000	115	12,50	42

<sup>1)</sup> Žľaby s predformovaným odtokom do dna DN110.

<sup>2)</sup> Žľaby s predformovaným odtokom do dna DN75.

### Vpusty SELF LINE

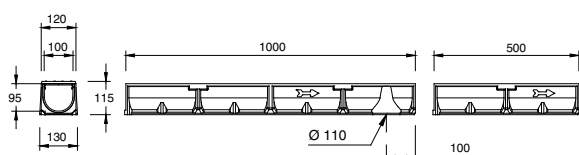


Popis	Obj. č.	Trieda zaťaženia	Dĺžka mm	Stavebná výška mm	Hmotnosť kg/ks	Počet paleta
		(EN1433)				
SELF LINE 100 vpust s oceleovým lamelovým roštom	150137	A15	500	288	13,30	10
SELF LINE 100 vpust s nerezovým lamelovým roštom	150119	A15	500	288	13,30	10
SELF LINE 100 vpust s oceleovým mrežovým roštom 30/10	150141	A15	500	288	14,00	10
SELF LINE 100 vpust s liatinovým lamelovým roštom	150139	B125	500	293	14,00	10

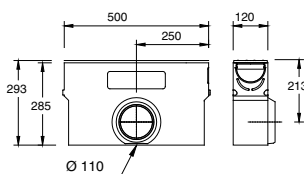
### Príslušenstvo SELF LINE



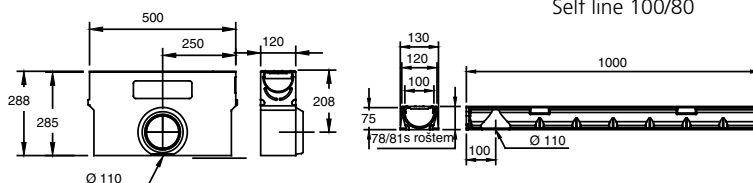
Popis	Objednávkové číslo	Hmotnosť
		kg/ks
SELF LINE 100/55 čelná doska plná	150793	0,06
SELF LINE 100 čelná doska plná	150191	0,10
SELF LINE 100/110 čelo s odtokovým hrdlom DN110	150193	0,10
SELF LINE 100/80 čelo s odtokovým hrdlom DN110	150195	0,10
SELF LINE 100 odtoková sada - hrdlo DN110, sífón + sitko	150730	17,00
SELF LINE 100 rohový spoj 90°	150170	2,30



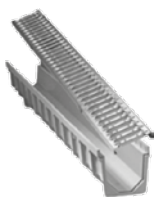
Self line 100/110



Self line 100/80



Žľaby z polyesteru vystuženého sklenenými vláknami s polyesterovou hranou. Svetlá šírka 100mm, celková šírka 136 mm. Bez spádu dna. Pre záťažové triedy A15-C250 podľa STN EN 1433. Záťažové triedy sú doporučené pri zabudovaní podľa inšalačných podmienok.



### Žľab MEAFLUID 100 bez spádu

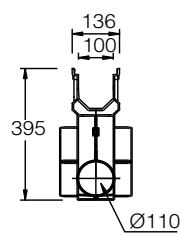
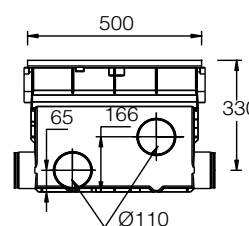
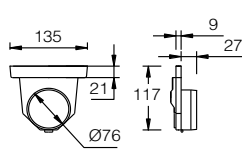
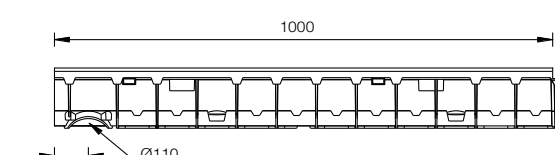
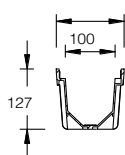
Popis	Obj. č.	Dĺžka	Stavebná výška	Hmotnosť	Počet
		mm	mm	kg/ks	paleta
MEAFLUID 100	145100	1000	127	2,70	50

### Príslušenstvo

Popis	Obj. č.	Materiál	Dĺžka	Stavebná výška	Hmotnosť
			mm	mm	kg/ks
MEAFLUID 100 vpust	145108	SMC	500	395	4,80
MEAFLUID 100 čelná stena plná / s nátrubkom DN 70	141350	SMC		117	0,10
Odtokové hrdlo DN110	141500	PP		-	0,08
Odtokové sada (hrdlo+sitko+sifón)	145062	PP		-	0,17

### Rošty

Popis	Obj. č.	Materiál	Trieda zaťaženia	Dĺžka	Stavebná výška	Hmotnosť
				mm	mm	kg/ks
Lamelový rošt 10/85 CX	152107	pozink	A15	1000	20	1,42
Lamelový rošt 10/85 CX	152109	pozink	A15	500	20	0,85
Lamelový rošt 10/85 CX	152223	nerez	A15	1000	20	2,40
Lamelový rošt 10/85 CX	152225	nerez	A15	500	20	1,30
Mrežový rošt, oká 30/10	152204	pozink	A15	1000	20	2,00
Mrežový rošt, oká 30/10	152209	pozink	A15	500	20	1,25
Mrežový rošt, oká 30/10	730334	nerez	A15	1000	20	3,00
Mrežový rošt, oká 30/10	730336	nerez	A15	500	20	1,60
Rošt s pozdĺžnymi rebrami, šedý	152572	PP	A15	500	20	0,40
Rošt s pozdĺžnymi rebrami, čierny	152570	PP	A15	500	20	0,40
Lamelový rošt, CX2L	145125	liatina	B125	500	20	2,15
Lamelový rošt, CXL	152553	liatina	C250	500	20	3,30
Lamelový rošt, CX2L	152428	kompozit	B125	500	20	0,85
Lamelový rošt, CXL	152421	kompozit	C250	500	20	0,90
MEA TSL 1000.0/110	140728	pozink	B125	1000	130	4,50
MEA TSL 1000.1/110	140736	pozink	B125	500	130	2,20
MEA TSL 1000.R/110 revízny diel	140730	pozink	B125	500	130	4,00
MEA TSL 1000.0/110	140732	nerez	B125	1000	130	4,50
MEA TSL 1000.1/110	140738	nerez	B125	500	130	2,2
MEA TSL 1000.R/110 revízny diel	140734	nerez	B125	500	130	4,00



Poznámka: Pri požiadavke na SMC žľaby v triede zaťaženia do E600, prípadne svetlou šírkou 200 mm kontaktujte obchodnú kanceláriu.

Žľaby z polyesteru vystuženého sklenými vláknami s polyesterovou ochrannou hranou. Svetlá šírka 150mm, celková šírka 186 mm. Bez spádu dna. Pre záťažové triedy A15-C250 podľa STN EN 1433. Záťažové triedy sú doporučené pri zabudovaní podľa inštalačných podmienok.

### Žľab MEAFLUID 150 bez spádu



Popis	Obj. č.	Dĺžka	Stavebná výška	Hmotnosť	Počet
		mm	mm	kg/ks	paleta
MEAFLUID 150	145102	1000	185	4,70	40

### Príslušenstvo

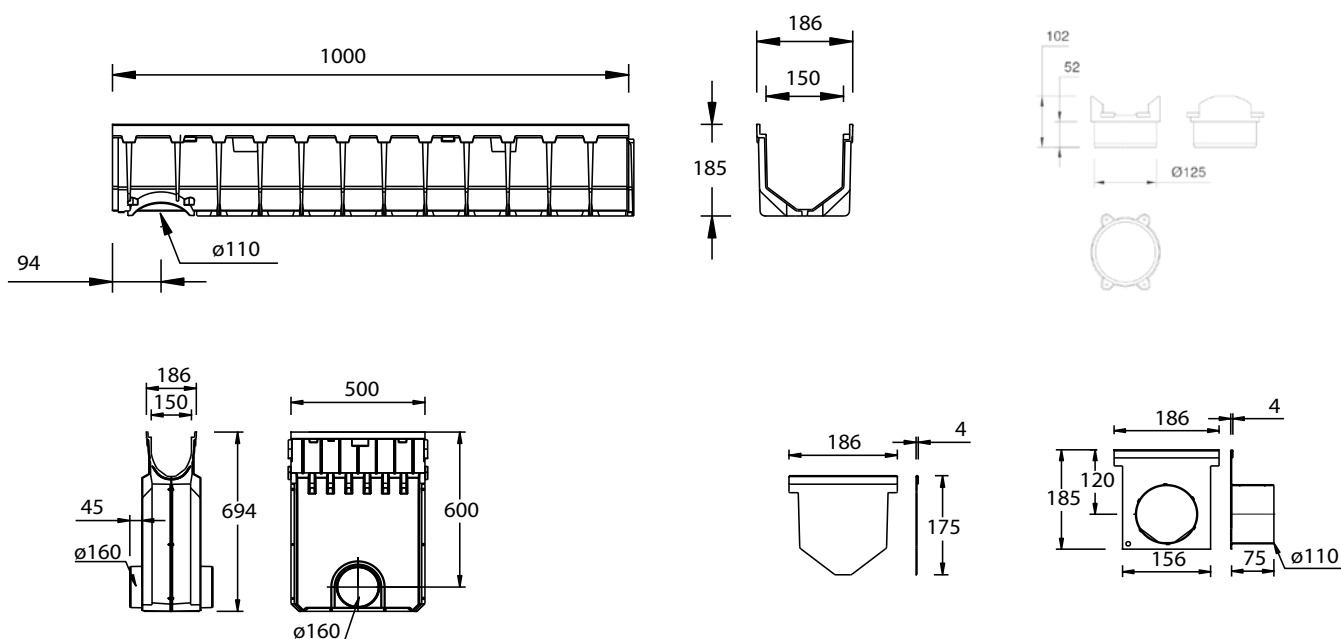


Popis	Obj. č.	Materiál	Dĺžka	Stavebná výška	Hmotnosť
			mm	mm	kg/ks
MEAFLUID 150 vpust	145112	SMC	500	694	11,40
MEAFLUID 150 čelná stena plná - pozink	145116	pozink. oceľ	-	175	0,35
MEAFLUID 150 čelná stena s nátrubkom DN 100 - pozink	145114	pozink. oceľ	-	185	0,60
Odtokové hrdlo DN125	145113	PP	-	-	0,09

### Rošty



Popis	Obj. č.	Materiál	Trieda zaťaženia	Dĺžka	Stavebná výška	Hmotnosť
				mm	mm	kg/ks
Mrežový rošt, oká 33/12	712834	pozink	B125	1000	40	4,97
Mrežový rošt, oká 33/12	712836	pozink	B125	500	40	2,49
Lamelový rošt	712838	liatina	C250	500	26	5,30



Poznámka: Pri požiadavke na SMC žľaby v triede zaťaženia do E600, prípadne svetlou šírkou 200 mm kontaktujte obchodnú kanceláriu.

Polymérbetónové žľaby bez hrán s tesniacou spojovacou drážkou.

Svetlá šírka 100 mm, celková šírka 133 mm. So spádom dna 0,5 %. Pre záťažové triedy A15-C250 podľa STN EN1433.

Triedy zaťaženia sú odporúčané pri zabudovaní podľa inštalčných podmienok.

### Žľaby so spádom 0,5%



Popis	Obj. č.	Dĺžka	Stavebná výška	Hmotnosť	Počet
		mm	mm	kg/ks	paleta
SL 1001	713794	1000	115-120	11,30	44
SL 1002	713796	1000	120-125	11,30	44
SL 1003	713798	1000	125-130	11,80	44
SL 1004	713800	1000	130-135	11,80	44
SL 1005 <sup>1)</sup>	713802	1000	135-140	12,30	44
SL 1005/A <sup>2)</sup>	713804	1000	135-140	12,30	44
SL 1006	713806	1000	140-145	12,80	33
SL 1007	713808	1000	145-150	13,30	33
SL 1008	713810	1000	150-155	13,30	33
SL 1009	713812	1000	155-160	13,80	33
SL 1010 <sup>1)</sup>	713814	1000	160-165	13,80	33
SL 1010/A <sup>2)</sup>	713816	1000	160-165	13,80	33

<sup>1)</sup> Žľaby s predformovaným odtokom dna DN110 alebo s možnosťou napojenia na vpusť.

<sup>2)</sup> Žľaby s integrovaným odtokovým hrdlom v dne DN110 a tesniacim krúžkom.

### Žľaby bez spádu



Popis	Obj. č.	Dĺžka	Stavebná výška	Hmotnosť	Počet
		mm	mm	kg/ks	paleta
SL 1000.0 <sup>1)</sup>	713760	1000	115	11,30	36
SL 1000.0/A <sup>2)</sup>	713762	1000	115	11,30	30
SL 1000.1 <sup>1)3)</sup>	713764	500	115	6,42	40
SL 1005.0 <sup>1)</sup>	713766	1000	140	12,80	36
SL 1005.0/A <sup>2)</sup>	713768	1000	140	12,80	30
SL 1005.1 <sup>1)3)</sup>	713770	500	140	6,90	40
SL 1010.0 <sup>1)</sup>	713772	1000	165	14,30	36
SL 1010.0/A <sup>2)</sup>	713774	1000	165	14,30	30
SL 1010.1 <sup>1)3)</sup>	713776	500	165	7,40	40
SL 1015.0 <sup>1)</sup>	713778	1000	190	15,80	24
SL 1015.0/A <sup>2)</sup>	713780	1000	190	15,80	20
SL 1015.1 <sup>1)3)</sup>	713782	500	190	7,90	40
SL 1020.0 <sup>1)</sup>	713784	1000	215	17,30	24
SL 1020.0/A <sup>2)</sup>	713786	1000	215	17,30	20
SL 1020.1 <sup>1)3)</sup>	713788	500	215	8,80	40
SL 1030.0 <sup>1)</sup>	713790	1000	270	21,30	20
SL 1030.0/A <sup>2)</sup>	713792	1000	270	21,30	18

<sup>1)</sup> Žľaby s predformovaným odtokom do dna DN110 alebo s možnosťou napojenia na vpusť.

<sup>2)</sup> Žľaby s integrovaným odtokovým hrdlom v dne DN110 a tesniacim krúžkom.

<sup>3)</sup> S možnosťou bočného napojenia.



### Vpusty s kalovým košom

Popis	Obj. č.	Dĺžka	Stavebná výška	Hmotnosť	Počet
		mm	mm	kg/ks	paleta
Vpust SL 1000.EK DN110	713820	500	565	33,40	10
Vpust SL 1000.EK DN160	713822	500	565	33,40	10
Vpust SL 1000.EK DN110 krátka	713818	500	420	26,90	10
Vpust SL 1000.EK-QG s protizápachom DN110	713824	500	565	34,90	8
Vpust SL 1000.EK-QG s protizápachom DN160	713826	500	565	34,90	8



### Čelné dosky

Popis	Obj. č.	Materiál	Hmotnosť	Počet
			kg/ks	paleta
Čelná doska plná	713828	pozink. oceľ	0,24	-
Čelná doska s odtokovým hrdlom DN110 pre žlab SL1000-5	713832	pozink. oceľ	0,39	-
Čelná doska s odtokovým hrdlom DN110 pre žlab SL1005-15	713834	pozink. oceľ	0,48	-
Odtoková sada DN110 so sítikom na nečistoty a protizápachom	150730	PP	0,20	-

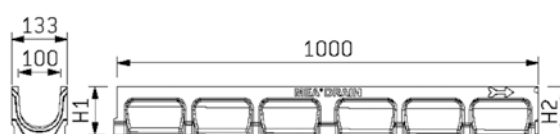


### Rošty

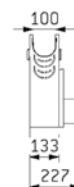
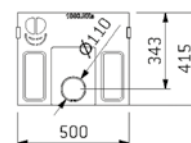
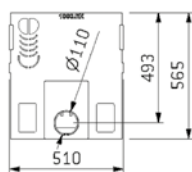
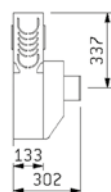
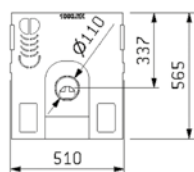
Popis	Trieda zataženia	Dĺžka	Otvory	Obj. č.	Materiál	Hmotnosť	Počet
	(EN1433)	mm	cm <sup>2</sup> /m			kg/ks	paleta
Lamelový rošt SP	A15	1000	256,5	150405	pozink. oceľ	2,20	400
Lamelový rošt SP	A15	500	256,5	150420	pozink. oceľ	1,10	800
Lamelový rošt, oká 14/84 SP	B125	500	468	150455	liatina	2,30	204
Lamelový rošt, oká 14/85	C250	500	468	150450	liatina	3,60	204
Aretácia pre liatinové rošty SL1000 ( 1ks/0,5 m)				150999SL	pozink. oceľ	0,15	1



SL 1000



SL 1001



MEADRAIN SL 1000 vpuste

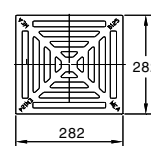
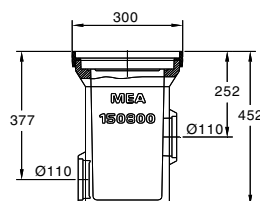
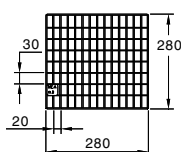
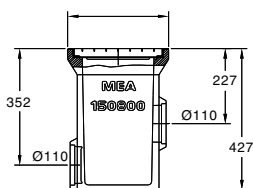
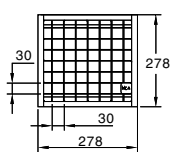


Dvorné vpusty z polymérbetónu sú vybavené plastovým kalovým košom, protizápachovým uzáverom a dvomi predformovanými otvormi DN100 umiestnenými oproti sebe v rôznej výške. Dvorné vpusty z polypropylénu majú plastový kalový kôš a spodný odtok s priemerom 110 mm.

### Bodové vpusty s roštom



Popis	Obj. č.	Trieda zaťaženia	Dĺžka mm	Šírka mm	Stavebná výška mm	Hmotnosť kg/ks	Počet paleta
		(EN1433)					
Vpust s ocelovým mrežovým roštom 30/30 mm	150860	A15	282	282	427	23,10	16
Vpust s ocelovým mrežovým roštom 20/30 mm	150855	B125	300	300	452	30,40	16
Vpust s liatinovým mrežovým roštom	150850	B125	300	300	452	32,40	16



Vpust s ocelovým mrežovým roštom 30/30 mm

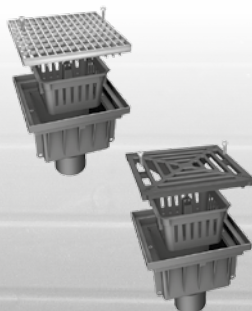
Vpust pre ocelový rošt 20/30 a liatinový rošt

### Príslušenstvo



Popis	Obj. č.	Dĺžka	Šírka	Stavebná výška	Hmotnosť kg/ks	Počet paleta
		mm	mm	mm		
Výškový nadstavec 25 cm s predformovaným otvorom DN100	150805	282	282	250	11,30	24
Výškový nadstavec 6 cm	150810	282	282	60	3,20	32

### Bodové vpusty s roštom MEAPARK



Popis	Obj. č.	Trieda zaťaženia	Dĺžka mm	Šírka mm	Stavebná výška mm	Hmotnosť kg/ks	Počet paleta
		(EN1433)					
Vpust s ocelovým mrežovým roštom 20/30 mm	141788	B125	292	292	303	4,88	24
Vpust s liatinovým mrežovým roštom	141786	B125	292	292	303	5,90	24
Zápachový uzáver - sifón + sitko	145060	-	-	-	-	0,09	1

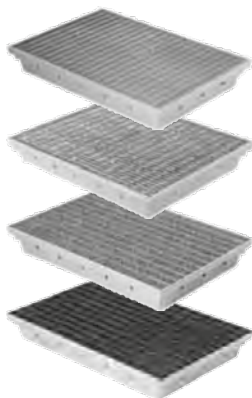




# Rohožky

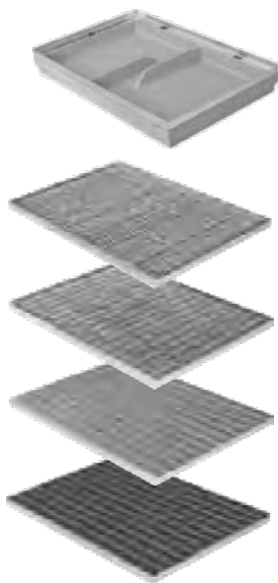
Exteriérové rohožky s vaňou a spodným odtokom DN70 pre napojenie na dažďovú kanalizáciu.

## Vane zo sklolaminátu s rohožkou



Popis	Obj. č.	Dĺžka	Šírka	Stavebná výška	Hmotnosť	Počet
		mm	mm	mm	kg/ks	paleta
Vaňa s oceľovým roštom z ľahokovu	190012	600	400	80	5,30	20
	190022	750	500	80	8,70	20
Vaňa s oceľovým mrežovým roštom s okami 30/10	190016	600	400	80	6,20	20
	190026	750	500	80	10,20	20
Vaňa so šedými textilnými lamelami	190032	600	400	80	5,30	20
	190036	750	500	80	7,50	20
Vaňa s gumovými lamelami	190042	600	400	80	6,90	20
	190046	750	500	80	10,20	20

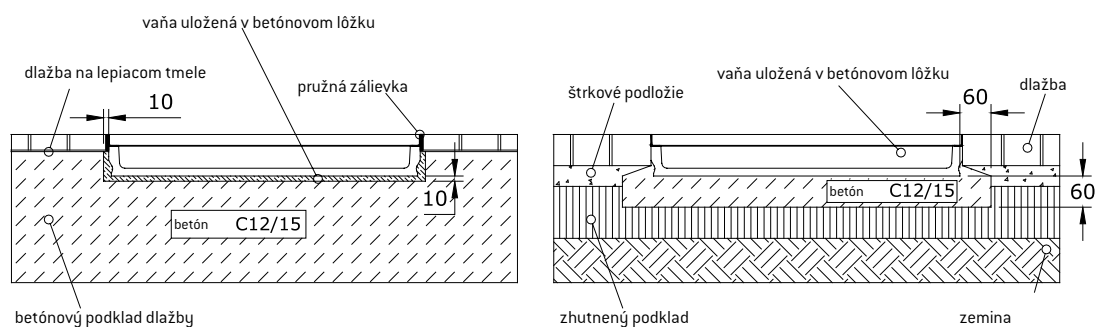
## Vane z polymérbetónu, kompatibilné rohožky a príslušenstvo



Popis	Obj. č.	Dĺžka	Šírka	Stavebná výška	Hmotnosť	Počet
		mm	mm	mm	kg/ks	paleta
Polymérbetónová vaňa 600x400 mm	190100	600	400	80	13,20	40
Polymérbetónová vaňa 750x500 mm	190200	750	500	80	17,50	20
Polymérbetónová vaňa 1000x500 mm	190300	1000	500	80	25,60	10
Pozinkovaný oceľový rošt z ľahokovu	190310	600	400	20	3,60	-
	190320	750	500	20	5,50	-
	190330	1000	500	20	6,90	-
Pozinkovaný oceľový mrežový rošt s okami 30/10	190340	600	400	20	6,50	-
	190350	750	500	20	6,50	-
	190360	1000	500	20	7,90	-
Šedé textilné lamely	190431	600	400	20	2,50	-
	190433	750	500	20	4,70	-
	190435	1000	500	20	7,30	-
Gumové lamely	190421	600	400	20	3,50	-
	190423	750	500	20	5,60	-
	190425	1000	500	20	7,50	-
Odtokové hrdlo z PP DN100	154501	-	-	-	0,20	-
Odtoková sada - hrdlo+sifón+sitko	150730	-	-	-	0,2	-

Presné rozmery = rámček - 8 mm

## Inštalácia:



# Mrežové rošty

## Normované mrežové rošty

Lisovaný rošt, páska-páska, oko 30 x 30 alebo 30 x 10 mm, lemovanie u-profilom, antikoročná ochrana žiarový zinok. Rošty sú pochôdzne. Zodpovedajúce pozinkové rámy.

### Rošty výšky 20 mm



**Upozornenie!**  
U volne položených rámov, vystavených povetnostným podmienkam, smie byť použitý iba vhodný betónový materiál. V opačnom prípade hrozí nebezpečenstvo korózie.

Vonkajší rozmer rámu mm	Rošt, oko 30/30		Rošt, oko 30/10		Rám	
	Obj. číslo	Hmotnosť	Obj. číslo	Hmotnosť	Obj. číslo	Hmotnosť
		kg		kg		kg
500 x 350	111015	2,40	111507	3,20	112017	1,00
600 x 300	111027	2,50	111515	3,30	112025	1,10
600 x 400	111031	3,20	111523	4,30	112033	1,20
650 x 400			111531	4,60	112041	1,30
700 x 400	111049	3,70	111544	5,00	112054	1,30
700 x 500	115669	4,60	115627	6,20	115731	1,30
800 x 300	115853	3,30	115845	4,40	116313	1,10
800 x 400	111057	4,20	111552	5,70	112062	1,40
800 x 500	111060	5,20	111560	7,10	112070	1,50
800 x 600	111191	6,10	111645	8,50	112197	1,70
850 x 425	111078	4,70			112088	1,50
850 x 525	111086	5,70			112096	1,60
900 x 400	111094	4,70	111653	6,40	112100	1,50
900 x 500	111103	5,80	111578	8,00	112118	1,70
900 x 600	111193	6,80	115861	9,50	115744	1,60
1000 x 300	115589	4,10	115597	5,40	115778	1,50
1000 x 400	111124	5,20	111586	7,10	112126	1,70
1000 x 500	111132	6,40	111599	8,90	112134	1,80
1000 x 600	111195	6,80	111608	10,50	112142	1,90
1050 x 425	111158	5,80	115879	7,20	112155	1,80
1050 x 525	111166	7,00			112163	1,90
1100 x 400	111179	5,70	111661	7,80	112171	1,80
1100 x 500	111187	7,10	111616	9,70	112189	1,90
1100 x 600	111197	8,30	115635	11,50	115760	1,90
1200 x 400	115555	6,10	115571	8,50	115752	1,80
1200 x 500	111189	7,70	111624	10,50	112206	2,00
1200 x 600	111199	9,10	111632	12,60	112219	2,10

Podčiarknutý rozmer je nosný.

Vonkajšie rozmery roštu sú vždy o cca 10 mm menšie než je vonkajší rozmer prídavného rámu.

### Rošty výšky 30 mm



Vonkajší rozmer rámu mm	Rošt, oko 30/30		Rám	
	Obj. číslo	Hmotnosť	Obj. číslo	Hmotnosť
		kg		kg
1000 x 500	111334	8,70	112336	2,30
1000 x 600	111342	10,30	112344	2,40
1100 x 500	111360	9,50	112360	2,40
1100 x 600	111370	11,20	112370	2,60
1200 x 200	111960	4,60	112960	1,90
1200 x 500	111380	10,40	112380	2,60
1200 x 600	111350	12,20	112352	2,70

Podčiarknutý rozmer je nosný.

Vonkajšie rozmery roštu sú vždy o cca 10 mm menšie ako je vonkajší rozmer prídavného rámu.

# Mrežové rošty

## Schodiskové stupne MEAstep XSL

MEAstep XSL spája ľahkosť, bezpečnosť a stabilitu. To všetko je zvýraznené zodpovedajúcim optickým dojmom, čo je dosiahnuté revolučnou konštrukciou nosnej štruktúry stupňa. Výroba podľa platnej normy DIN 24531-1 s dvojradovou dierovanou nášlapnou hranou a bočnicami s predvrtanými otvormi pre upevnenie k nosnej konštrukcii.

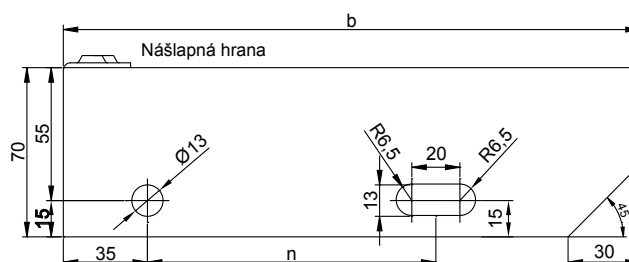


### Schodiskové stupne podľa DIN 24531-1

Dĺžka	Šírka b	NP <sup>1)</sup>	n	Rošt, oko 30/30		Rošt, oko 30/10	
				Obj. číslo	Váha kg	Obj. číslo	Váha kg
mm	mm	mm	mm				
500*	240	20/1,5	120	117301	3,10	117340	3,70
600	240	20/1,5	120	117303	3,60	117342	4,30
600	270	20/1,5	150	117304	3,80	117343	4,70
600*	305	20/1,5	180	117305	4,10	117344	5,10
700	240	20/1,5	120	117307	4,10	117346	4,90
700	270	20/1,5	150	117308	4,40	117347	5,40
700*	305	20/1,5	180	117309	4,70	117348	5,80
800	240	20/1,5	120	117311	4,60	117350	5,60
800	270	20/1,5	150	117312	4,90	117351	6,10
800	305	20/1,5	180	117313	5,30	117352	6,60
900	240	20/1,5	120	117315	5,20	117354	6,40
900	270	20/1,5	150	117316	5,60	117355	6,90
900*	305	20/1,5	180	117317	6,00	117356	7,40
1000	240	20/1,5	120	117319	5,80	117358	7,00
1000	270	20/1,5	150	117320	6,20	117359	7,60
1000	305	20/1,5	180	117321	6,50	117360	8,10
1100*	240	20/1,5	120	117323	6,60	117362	8,00
1100	270	20/1,5	150	117324	7,00	117363	8,60
1100*	305	20/1,5	180	117325	7,50	117364	9,20
1200	240	20/1,5	120	117327	7,10	117366	8,60
1200	270	20/1,5	150	117328	7,60	117367	9,40
1200	305	20/1,5	180	117329	8,10	117368	10,00
1300*	240	20/1,5	120	117330	8,00	117369	9,70
1300*	270	20/1,5	150	117331	8,50	117370	10,40
1300*	305	20/1,5	180	117332	9,10	117371	11,10
1400*	240	20/1,5	120	117333	8,60	117372	10,40
1400*	270	20/1,5	150	117334	9,10	117373	11,20
1400*	305	20/1,5	180	117335	9,80	117374	12,00
1500*	240	20/1,5	120	117336	9,20	117375	11,10
1500	270	20/1,5	150	117337	9,80	117376	12,00
1500*	305	20/1,5	180	117338	10,40	117377	12,80

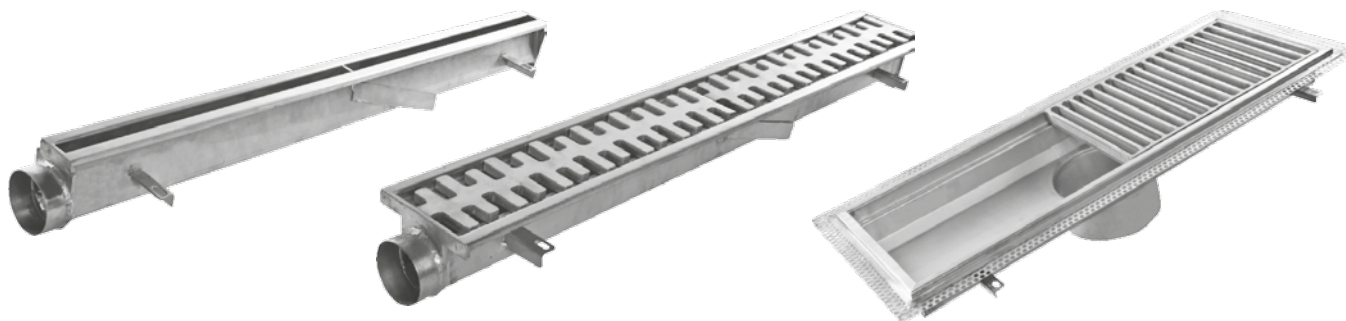
<sup>1)</sup> Výška/sila nosného profilu.

**Nie je sklado, termín dodania na dotaz!**



# Nerezový program PROFI

Nerezové systémové odvodnenie MEA ponúka riešenie od ťažkých priemyselných plôch cez potravinársku výrobu po terasy, kúpaliská a sprchy. Viac ako 15 rokov špecializácie prinieslo do riešenia výrobkov mnoho inovatívnych a praktických riešení, vďaka ktorým patrí MEA Water Management s.r.o. medzi popredných dodávateľov nerezového odvodnenia.

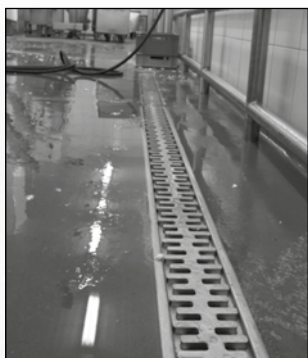


Pre nerezové odvodnenie sa nachádza uplatnenie v náročných prevádzkach so zvýšenými požiadavkami na hygienu, chemickú odolnosť, zdravotnú nezávadnosť, spoľahlivosť, dlhú životnosť a u občianskych stavieb tiež na estetiku.



## Riešenie na zákazku

Pri riešení odvodnenia sa prispôbujeme požiadavkám architekta alebo investora. Odvodnenie terasy alebo priemyselnej haly majú spoločný len jeden prvok - individuálny prístup.





# Odlučovače ropných látok / tukov a škrobov

**Odlučovače tukov (a škrobov)** slúžia na odlúčenie a zachytenie tukov a olejov rastlinného a živočíšneho pôvodu z odpadných vôd z reštaurácií, jedální a potravinárskych prevádzok. Zabraňujú vypúšťaniu týchto látok do kanalizačnej siete a chránia ju tak pred zanášaním. Fungujú výhradne na princípe gravitácie. Látky ťažšie ako voda (kaly) klesajú a sedimentujú na dne, látky ľahšie (tuky, oleje) naopak stúpajú a usadzujú sa na hladine.

Prevedenie z nehrdzavejúcej ocele.



Miniodlúčovač tukov GM1E – vhodný na pripojenie pod drez

Polyetylénové OTS v rôznych veľkostiach – Sphere (Ellipse, Aronde, DG)

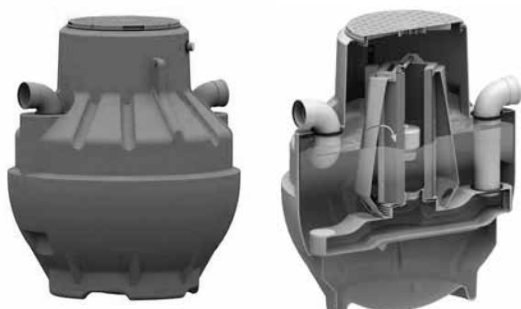
**Odlučovače ropných látok** sú určené na odlučovanie ľahkých kvapalín z odpadových vôd:

- čistenie dažďových vôd znečistených olejom z nepriepustných plôch, napr. parkovísk, pozemných komunikácií a plôch vo výrobných závodoch
  - ochranu okolitých plôch pred nekontrolovateľným odtokom ľahkých kvapalín
- Zásadnými kritériami pri výbere odlučovacieho zariadenia sú požadovaná menovitá veľkosť, trieda činnosti a vhodný konštrukčný materiál.



Valcovité a hranaté ORL z ocele pre NS 1,5-50

ORL z recyklovaného polyetylénu, NS 1,5-30



Valcovité ORL z polyesteru pre NS 30-50



Poznámka:

Pre poradenstvo a výber vhodného typu kontaktujte prosím nášho obchodného zástupcu.

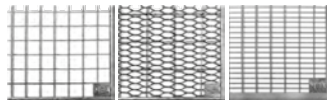
# Pivničné svetlíky



## MULTINORM 3-IN-1

Nové pivničné svetlíky MULTINORM 3-in-1 z polyestereu sú vhodné pre inštaláciu vo všetkých pôdnych pomeroch i v prítomnosti spodnej vody. Dostupné sú v hĺbkach 400 a 600 mm. V prípade pojazdu automobilmi si objednajete zosilnený rošt s okami 30x10.

### Svetlíky MULTINORM



Hĺbka	Šírka	Výška	3 - IN - 1 prevedenie	Objednávkové číslo			Maximálny počet nastavcov	Počet paleta
				Rošt 30/30	Rošt ľahokov	Rošt 30/10*		
400	800	600	864505	861195	861895	861505	5	25
	800	1000	864650	861195	861895	861505	5	30
	1000	600	864510	861206	861908	861513	5	25
	1000	1000	864528	861206	861908	861513	5	30
	1000	1300	864533	861206	861908	861513	5	25
	1250	1000	864536	861214	861916	861524	5	25
600	1000	1000	864530	861230	861931	861531	5	25
	1250	1000	864375	861940	861944	861942	5	25
	1250	1300	864420	861940	861944	861942	5	25
	1500	1200	864545	861225	861920	861530	1	20

\*Rošt 30/10 je možné objednať aj ako pojazdný.

### Nastavce pre svetlíky MULTINORM



Hĺbka	Šírka	Výška	Objednávkové číslo		
			štandardné prevedenie (max 3 ks)	zosilnené prevedenie (nad 4 ks)	zosilovací rám
400	800	350	865855	x	861965
	1000		865839	865863	861970
	1250		865847	865867	861975
600	1000	350	865840	865632	861972
	1250		865844	865636	861977
	1500		865850	x	861980

### Príslušenstvo



Popis	Objednávkové číslo
Odtoková prípojka so sitkom (nie pre AQUA)	864019
Odtoková prípojka so sífonom a sitkom (nie pre AQUA)	864034
Set MEASTOP PRO (telo, spätná klapka, prírubka, sitko)	866065
Odtoková prípojka MEASTOP PRO (telo, prírubka, sitko)	866070
Spätná klapka MEASTOP PRO (s protizápachom)	866075
Kotviaca sada Universal Standard*	865960
Kotviaca sada pre svetlíky AQUA do veľkosti 100x100*	865950
Kotviaca sada pre svetlíky AQUA od veľkosti 100x130*	865930
Kotviaca sada pre izolované steny, izolácia do 80 mm (zelená)*	865965
Kotviaca sada pre izolované steny, izolácia do 120 mm (žltá)*	865970
Kotviaca sada pre izolované steny, izolácia do 160 mm (červená)*	865975
Kotviaca sada pre izolované steny, izolácia do 200 mm *	865926
Kotviaca sada pre izolované steny, izolácia do 300 mm (transp.)*	865980
Prechodový kus DN70/100 (adaptér)	866030

\* Kotviaca sada obsahuje kotvy a hmoždinky do betónu, uchytenie roštu pre vybratie. Farba v zátvorke znamená farbu fólie balenia.



# Pivničné svetlíky

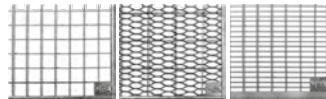


## MULTINORM 70

Svetlíky MULTINORM s hĺbkou 700 mm sú dostupné v štandardnom alebo zosilnenom prevedení. V prípade pojazdu si objednajete zosilnený rošt s okami 30x10.



### Svetlíky MULTINORM



Hĺbka mm	Šírka mm	Výška mm	štandardné prevedenie	zosilnené prevedenie	Objednávkové číslo			Maximálny počet nadstavcov	Počet paleta
					Rošt 30/30	Rošt ľahokov	Rošt 30/10*		
700	1000	1000	302791	302791	302959	302955	302957	5	30
	1250	1000	302792	302792	302960	302956	302958	5	30
	1500	1000	301114	-	300054	300051	300053	1	25
	1500	1500	301115	-	300054	300051	300053	1	15
	2000	1000	865555	-	861544	861554	861937	1	15
	2000	1500	865565	-	861544	861554	861937	1	15

\*Rošt 30/10 je možné objednať aj ako pojazdný.

### Nadstavce pre svetlíky MULTINORM



Hĺbka mm	Šírka mm	Výška mm	Objednávkové číslo	
			štandardné / zosilnené prevedenie	zosilovací rám
700	1000	350	302793	303577
	1250	350	302794	303578
	1500	540	301116	300771
700*	2000	300	868885	-

\*Nadstavec MEAFLEX - potrebné objednať dvojdielny rošt 861085 / 861090 / 861080

### Príslušenstvo



Popis	Objednávkové číslo
Odtoková prípojka, biela so sítom a adaptérom na napojenie DN100, 80, 70, 60 (nie AQUA)	865908
Protizápachový uzáver MEASTOP, biely vrátane odvodňovacej prípojky a sítka	866033
Kotviaca sada Universal Standard*	865960
Kotviaca sada pre izolované steny, izolácia do 80 mm (zelená)*	865965
Kotviaca sada pre izolované steny, izolácia do 120 mm (žltá)*	865970
Kotviaca sada pre izolované steny, izolácia do 160 mm (červená)*	865975
Kotviaca sada pre izolované steny, izolácia do 200 mm (červená)*	865926
Kotviaca sada pre izolované steny, izolácia do 300 mm (transp.)*	865980

\* Kotviaca sada obsahuje kotvy a hmoždinky do betónu, uchytenie roštu pre vybratie.

## Vetracia šachta MEA

Vyrobená z polyesteru vystuženého sklenými vláknami. Používa sa pre vetracie a odvetracie otvory pod úrovňou terénu, napríklad kotolne, sušiarne prádla, atď. Možnosť montáže viacerých šachiet na seba pre prispôbenie výške terénu.



### Vetracia šachta MEA

Šírka mm	Výška mm	Hĺbka mm	Objednávkové číslo				
			Vetracia šachta	Rošt 30/30	Rošt ľahokov	Rošt 30/10	Kotviaca sada*
420	420	250	302528	302529	302898	302897	129103

\*Kotviaca sada obsahuje kotvy a hmoždinky do betónu, uchytenie roštu pre vybratie.

# Pivničné svetlíky



## MEAMAX

Svetlíky MEAMAX sú vybavené integrovaným výškovo nastaviteľným nadstavcom, ktorý umožňuje výškové nastavenie v rozmedzí 25 cm podľa úrovne terénu - pri montáži, alebo i následne po nej - bez nového vŕtania. K dispozícii je štandardné prevedenie, pojazdné prevedenie i prevedenie odolné proti tlakovej vode.



### Svetlíky MEAMAX

Hĺbka mm	Šírka mm	Výška mm	Objednávkové číslo						
			Štandardné prevedenie	AQUA uzavreté*	Rošt 30/30	Rošt ľahokov	Rošt 30/10	Rošt 30/10**	Nadstavec***
400	800	600-850	878603	878677	861195	861895	861505	861950	878623
	1000	600-850	878606	878680	861206	861908	861513	861955	878626
		850-1100	878618	878621					
		1000-1250	878609	878683					
		1250-1500	878612	878686					
1250	1000-1250	878615	878689	861214	861916	861524	861960	878629	

\* Vodotesné svetlíky MEAMAX je možné výškovo nastaviť, ale navýšenie je bez odolnosti voči tlakovej vode.

\*\* Rošt pojazdný osobnými automobilmi.

\*\*\* Každý nadstavec zvyšuje svetlík o 35 cm. Maximálny počet nadstavcov = 3.

### Príslušenstvo

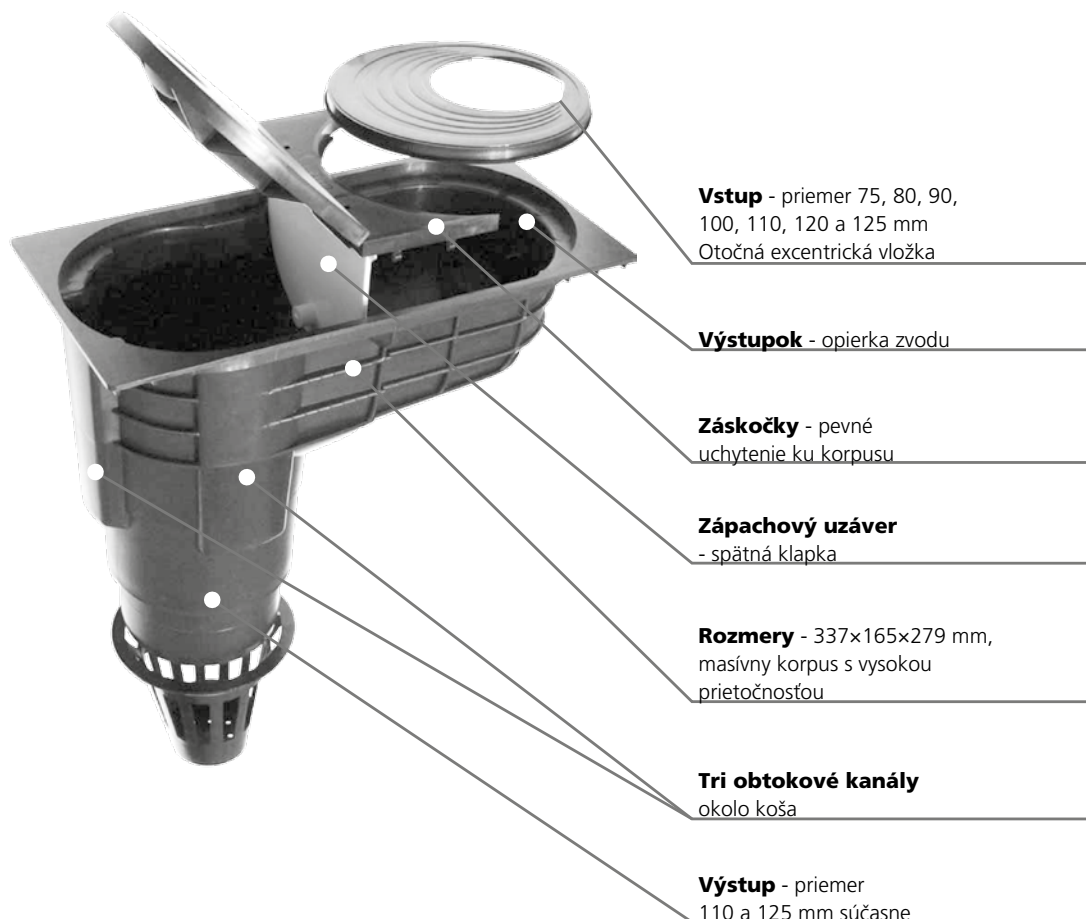


Popis	Objednávkové číslo
Odtoková prípojka so sitkom (nie pre AQUA)	864019
Odtoková prípojka so sifónom a sitkom (nie pre AQUA)	864034
Set MEASTOP PRO (telo, spätná klapka, príruha, sitko)	866065
Odtoková prípojka MEASTOP PRO (telo, príruha, sitko)	866070
Spätná klapka MEASTOP PRO (s protizápachom)	866075
Kotviaca sada Universal standard*	865960
Kotviaca sada pre MEAMAX AQUA	876255
Kotviaca sada pre MEAMAX AQUA 878686 a 878689	876270
Kotviaca sada pre izolované steny, izolácia do 80 mm (zelená)*	865965
Kotviaca sada pre izolované steny, izolácia do 120 mm (žltá)*	865970
Kotviaca sada pre izolované steny, izolácia do 160 mm (červená)*	865975
Kotviaca sada pre izolované steny, izolácia do 200 mm *	865926
Kotviaca sada pre izolované steny, izolácia do 300 mm (transp.)*	865980

\* Kotviaca sada obsahuje kotvy a hmoždinky do betónu, uchytenie roštu pre vybratie.

# Lapač strešných splavenín

Svojím tvarom vychádza zo štandardného liatinového gajgra a je vyrobený z mrazuvzdorného a nárazu vzdorného polypropylénu (PP). Je vybavený zápachovým uzáverom vo forme spätnéj klapky, tromi obtokovými kanálmi odvádzajúcimi vodu v prípade zanesenia koša a výstupkom zabraňujúcim prepadnutiu zvodovej rúry na dno korpusu. Zariadenie v žiadnej svojej časti nezadržuje vodu, ktorá by mohla zamrznutím alebo vyschnutím znížiť prietok či spôsobovať stratu niektorej funkcie.



## Lapač strešných splavenín so spodným odtokom

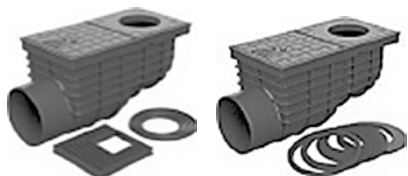


Obj. č.	Farba	Vonkajšie rozmery	DN spodného vývodu	DN vstupu
		mm	mm	mm
001003	šedá	302 × 162 × 200	110	75, 80, 90, 100, 110, 120, 125
001001	čierna	302 × 162 × 200	110	75, 80, 90, 100, 110, 120, 125
001122	šedá	337 × 165 × 279	110, 125	75, 80, 90, 100, 110, 120, 125
001102	čierna	337 × 165 × 279	110, 125	75, 80, 90, 100, 110, 120, 125
013258	čierna	380 × 265 × 200	160	110, 125, 145, 162

## Lapač strešných splavenín s bočným odtokom

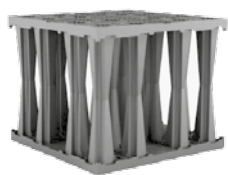


Obj. č.	Farba	Vonkajšie rozmery	DN bočného vývodu	DN vstupu
		mm	mm	mm
APO11000CR	čierna	320 × 160 × 205	110	75, 80, 90, 100, 110, 120, 125
APO11000SZ	šedá	320 × 160 × 205	110	75, 80, 90, 100, 110, 120, 125
013255	čierna	305 × 155 × 171	110	70, 80, 90, 100, 110, 125
013256	čierna	305 × 155 × 171	110	75, 80, 90, 100, 110, 125



# Vsakovací systém

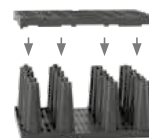
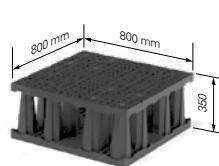
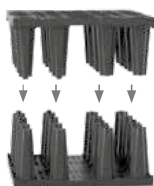
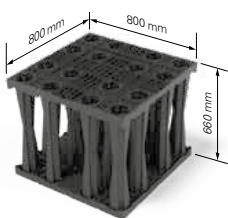
Vsakovacie boxy Rigofill ST-B je stredne zaťažiteľný podzemný systém z polypropylénu pod dopravné plochy SLW 30 / HGV 30 (osobné a úžitkové automobily). Základný blok sa skladá z dvoch polovičných prvkov, ktorý sa montuje až na mieste. Systém je navrhnutý pre možnosť ľahkej údržby, manipulácie a revízie kamerovým systémom. Bočné mriežky slúžia ako vonkajšie ohraničenie a montujú sa jednoduchým zacvakávacím spojením. Hĺbka uloženia je najviac 4 m s výškou krytia maximálne 2,5 m.



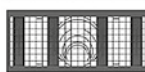
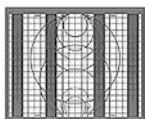
## Rigofill ST-B

Popis	Objednávkové číslo	Dĺžka mm	Šírka mm	Výška mm	Objem (l)	
					stavebný	úžitkový
Blok	51594200	800	800	660	422	406
Poloblok	51594201	800	800	350	224	212

Dostupné aj v zaťažení pod SLW 60 / HGV 60 - typ Rigofill ST



## Príslušenstvo Rigofill ST-B



Popis	Objednávkové číslo	Dĺžka mm	Šírka mm	Výška mm	Napojenie
					DN
Bočná mriežka - blok	51994200	800	30	660	110, 125, 160, 200, 225, 250, 315, 400, 500
Bočná mriežka - poloblok	51994201	800	30	350	110, 125, 160, 200, 225, 250
Stupňovitý adaptér	51994203	800	-	660	315, 400, 500

## Spojka Rigofill ST-B



Popis	Objednávkové číslo	Inštalácia	Množstvo
Spojka blokov - jednovrstvová	51990001	pre jednoradové pokládky	1 ks / blok
		pre viacrádovové pokládky	2 ks / blok
Spojka blokov - viacvrstvová	51990004	pre dvojvrstvové pokládky	1 ks / blok
		pre trojvrstvové pokládky	1,3 ks / blok

## Geotextília

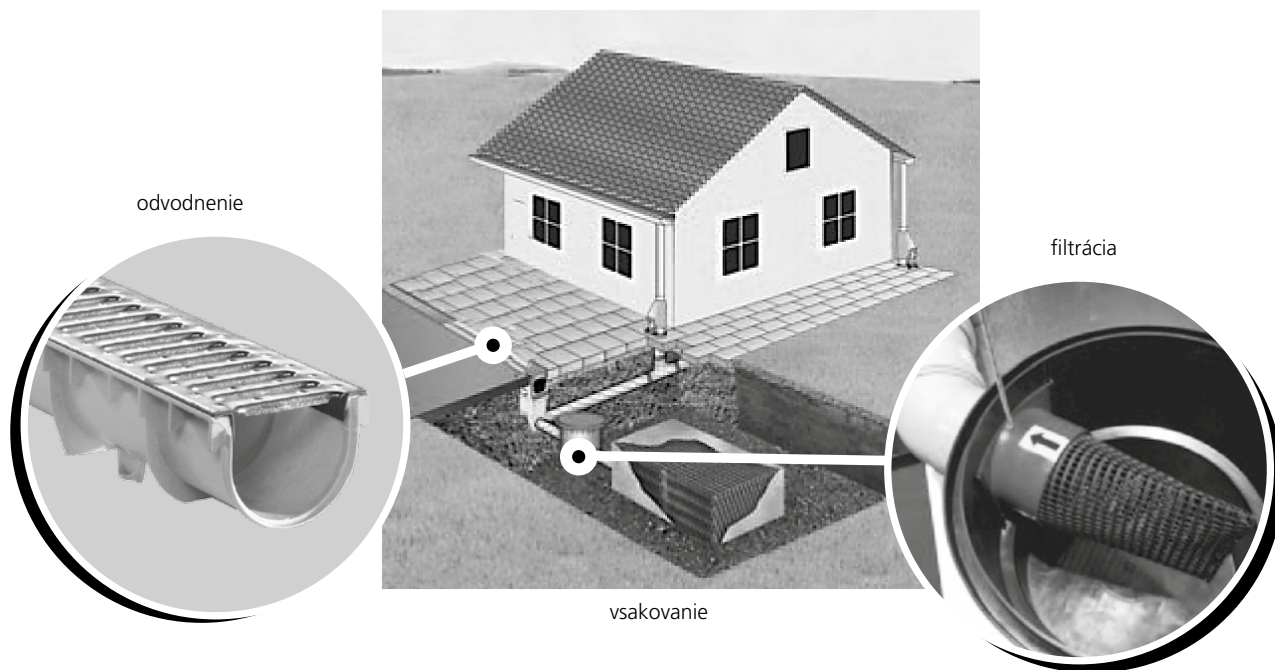
Popis	Objednávkové číslo	Šírka	Dĺžka	Balenie
Geotextília 200g / m <sup>2</sup>	100200-2	2 m	50 m	100 m <sup>2</sup>

## Kompatibilné filtračné šachty



Označenie	Objednávkové číslo	Výška	Šírka	Priemer IN	Priemer OUT
		mm	mm	mm	mm
Filtračná šachta DN100	90007100	780	ø 420	100	100
Filtračná šachta DN125	90007125	780	ø 420	125	120
Filtračná šachta DN160	90007160	780	ø 420	160	160

# Vsakovací systém



## Veľkosť vsakovacej galérie podľa veľkosti strechy\*

	VS1	VS2	VS3	VS4	VS5	VS6
Plocha strechy	80 m <sup>2</sup>	100 m <sup>2</sup>	150 m <sup>2</sup>	200 m <sup>2</sup>	250 m <sup>2</sup>	300 m <sup>2</sup>
Rozmer vsaku D x Š x V (m)	2,46 x 1,66 x 0,66	3,26 x 1,66 x 0,66	4,86 x 1,66 x 0,66	3,26 x 3,26 x 0,66	4,06 x 3,26 x 0,66	4,86 x 3,26 x 0,66
Úžitkový objem	2,58 m <sup>3</sup>	3,48 m <sup>3</sup>	5,11 m <sup>3</sup>	6,73 m <sup>3</sup>	8,39 m <sup>3</sup>	10,00 m <sup>3</sup>

\* podľa DWA (ATV) A-138, zrážkomerná stanica BB, periodičita 0,2; koef.priepustnosti zeminy: 1,00 E-05 m/s (koef. priepustnosti je nutné overiť vsakovacou skúškou, resp. HG posudkom!). Bezpečnostný faktor podľa DWA - 1,1 fz.

## Koeficienty filtrácie

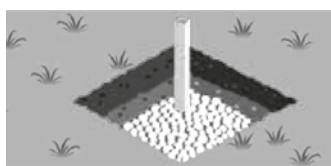
typ zeminy	štrkopiesok	hrubozrnný piesok	stredozrnný piesok	jemnozrnný piesok	štrkopiesok			
Koeficient filtrácie Kf (m/s)	1 x 10 <sup>-3</sup>	5 x 10 <sup>-4</sup>	1 x 10 <sup>-4</sup>	5 x 10 <sup>-5</sup>	1 x 10 <sup>-5</sup>	5 x 10 <sup>-6</sup>	1 x 10 <sup>-6</sup>	1 x 10 <sup>-7</sup>

## Určenie koeficientu filtrácie Kf



### Vyhĺbenie pokusnej jamy

Vytýčte plochu s rozmermi 50x50 cm. Úplne odstráňte trávu a jamu prehĺbte do hĺbky min. 110 cm.



### Príprava jamy

Dno jamy by malo byť vodorovné. Na dno jamy rozprestrite vrstvu štrku v hrúbke 2 cm. Do jamy zatlačte pomocný kolík na ktorom si označíte hladinu 30 cm (po 10 cm).



### Zavlaženie jamy

Záhradnou hadicou zavlažujte jamu 30 min., aby sa pôda dôkladne navlhčila. Pred samotným pokusom sa musí všetka voda úplne vsiaknuť.



### Meranie

Jamu naplňte do výšky 30 cm vodou a začnite merať čas. Nedoplňujte žiadnu ďalšiu vodu. Odporúčame zapisovať čas t (s) po 10 cm poklesoch d(m!), tzn. 3 merania. Získané hodnoty dosadíte do vzorca  $k_f = d/t$  (m/s) v predpísaných jednotkách. Aritmetickým priemerom vypočítaných hodnôt vypočítate konečný koeficient filtrácie k<sub>f</sub>.

Poznámka:

Poznámka: Pri riešení komplexného vsakovania celého objektu využite náš PROJEKČNÝ SERVIS. Zhotovíme Vám výhodný návrh s využitím celého sortimentu vsakovacích boxov, vrátane geotextílie a doplnkového príslušenstva.

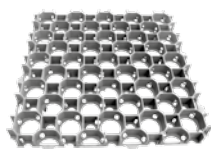
# Zatrávňovacie panely

Stavebnicový systém panelov s mriežkovou štruktúrou pre spevnenie rôznych typov plôch ako sú príjazdové cesty, chodníky, odstavné plochy, parkoviská a iné. Takto zatrávnená plocha nie je uzatvorená, a preto nie je nutné tvoriť samostatné odvodnenie alebo kompenzačné plochy pre vsakovanie dažďovej vody. Panely sú vyrobené zo 100% recyklovaného a recyklovateľného polyetylénu. Tento materiál je odolný voči teplotám od -30 až do 85 °C aj voči UV žiareniu.



## Zatrávňovacie panely ELASTIK

Objednávkové číslo	Nosnosť	Výška	Pôdorys	Prevedenie	Počet v m <sup>2</sup>
	t / m <sup>2</sup>	mm	mm	farba	ks
E50S	350	50	333x333	čierna	9
E50G	350	50	333x333	zelená	9



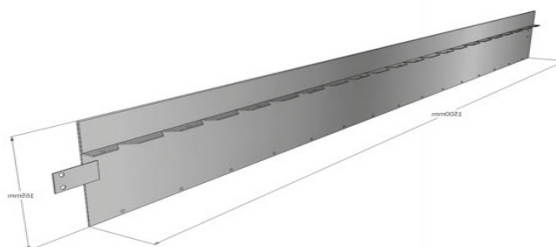
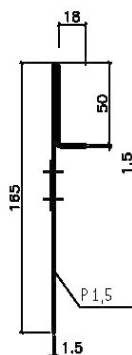
## Zatrávňovacie panely PARK

Objednávkové číslo	Nosnosť	Výška	Pôdorys	Prevedenie	Počet v m <sup>2</sup>
	t / m <sup>2</sup>	mm	mm	farba	ks
6839	210	39	500x500	zelená	4
6841	210	39	500x500	čierna	4

## Obrubníkové lišty

Objednávkové číslo	Dĺžka	Výška	Šírka	Materiál	Hmotnosť
	mm	mm	mm		kg
OB-15	1500	165	1,5/3	pozink. oceľ*	3,00

\* možné aj v prevedení z nehrdzavejúcej ocele

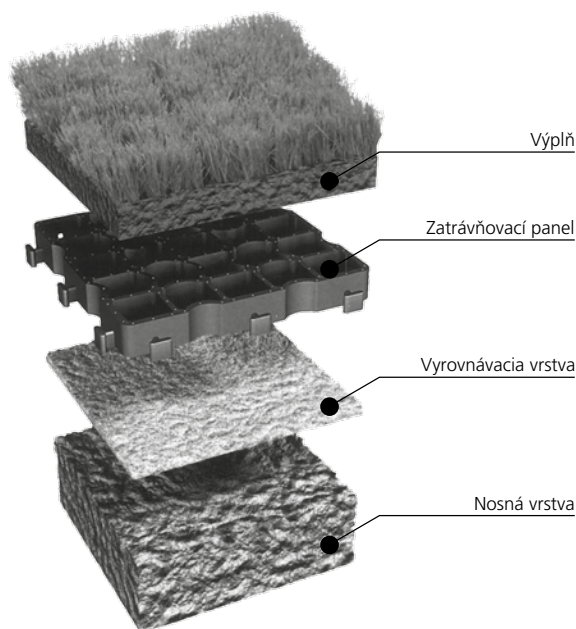




# Zatrávňovacie panely

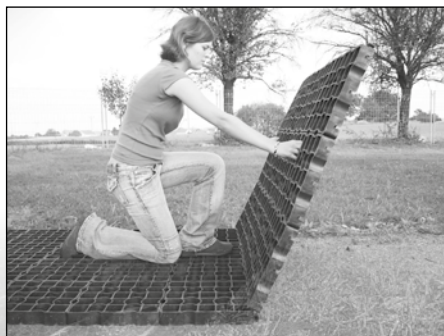
## Skladba pôdy

Zatrávňovacie panely je možné vyplniť mnohými materiálmi. K zatrávneniu odporúčame zmes piesku a humusu. Podľa spôsobu aplikácie vyberte vhodný typ panelov. K vyrovnaniu prípadných nerovností nosnej vrstvy položte panely na vrstvu drte v maximálnej hrúbke 20 - 30 mm. K zaisteniu optimálnej drenáže plochy odporúčame ako nosnú vrstvu štrk (5/32 mm). Výšku vrstvy zvolte podľa zaťaženia (osobné autá 200 - 300 mm, nákladné autá 400 - 500 mm) a všeobecných predpisov o stavbe ciest a účelových komunikácií.



## Spôsob uloženia panelov ELASTIK

Pokladanie je veľmi rýchle a jednoduché. Dodávka panelov obsahuje už spojené a ľahko pokladateľné celky, ktoré môže jedna osoba v jednom úkone odoberať z palety a rovno ich aj osádzať. Tieto celky sa priložia k už položenej ploche panelov a vyrovnajú sa podľa spojovacieho systému. Následne sa panely do seba zatlačia nohou a všetko je hotové – jednotlivé diely zapadnú a tým sú pevne spojené. Vyčnievajúce hrany alebo posunutie celkov je vylúčené.



# Prevetrané a zdvojené podlahy

Inovačný systém IGLÚ pre výstavbu prevetraných a zdvojených betónových podláh. Prepojením jednotlivých elementov vznikne stratené debnenie, ktoré sa zaleje betónom. Dutina vytvorená pod podlahou umožňuje efektívne odvetrávanie zemnej vlhkosti a nebezpečného radónu. Rovnako je využiteľná aj pre vedenie technických rozvodov.

## Zdvojené podlahy

Elementy s výškou do 120 mm sú špeciálne vytvorené pre použitie v zdvojených podlahách. Plochý tvar umožňuje využívať voľný priestor pod nimi na uloženie technických vedení a zároveň znižuje množstvo betónu potrebného k ich vyplneniu, čo znižuje hmotnosť celej konštrukcie a minimalizuje namáhanie spodnej nosnej vrstvy. Nad elementy je potrebné vytvoriť železobetónovú dosku v minimálnej hrúbke 40 mm.



### Dutinové konštrukčné prvky IGLÚ

Objednávkové číslo	Výška	Rozmer	Spotreba betónu	Hmotnosť	Množstvo na palete
	mm	mm	m <sup>3</sup> / m <sup>2</sup>	kg	m <sup>2</sup>
IG0004	40	500x500	0,004	0,77	100
IG0008	80	500x500	0,012	1,24	100
IG0012	120	500x500	0,016	1,25	100

## Prevetrané podlahy

Elementy s výškou nad 160 mm sú určené najmä k tvorbe prevetraných podláh. Voľba vhodnej výšky elementu závisí vždy na potrebách stavby. Čím je použitý element vyšší, tým je čas potrebný na vysušenie obvodových múrov prevetraním kratší.



### Dutinové konštrukčné prvky IGLÚ

Objednávkové číslo	Výška	Rozmer	Spotreba betónu	Hmotnosť	Množstvo na paletu
	mm	mm	m <sup>3</sup> / m <sup>2</sup>	kg	m <sup>2</sup>
IG0016	160	500x500	0,034	1,30	75
IG0020	200	500x500	0,035	1,45	75
IG0027	270	500x500	0,040	1,65	75
IG0035	350	500x500	0,056	1,85	75
IG0040	400	500x500	0,060	2,00	75
IG0045	450	500x500	0,065	2,10	75
IG0050	500	500x500	0,067	2,15	75
IG0055	550	500x500	0,090	2,40	75

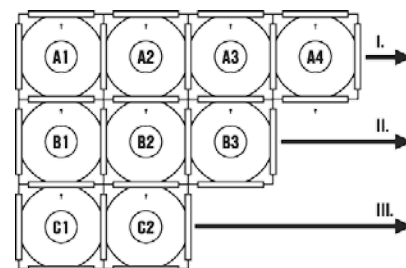
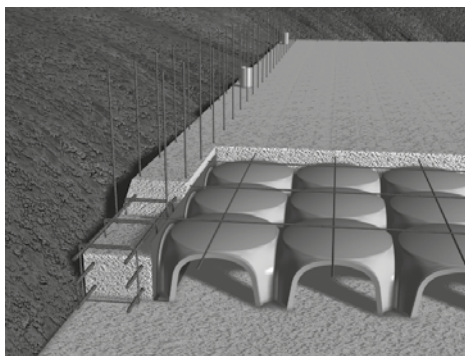




# Prevetrané a zdvojené podlahy

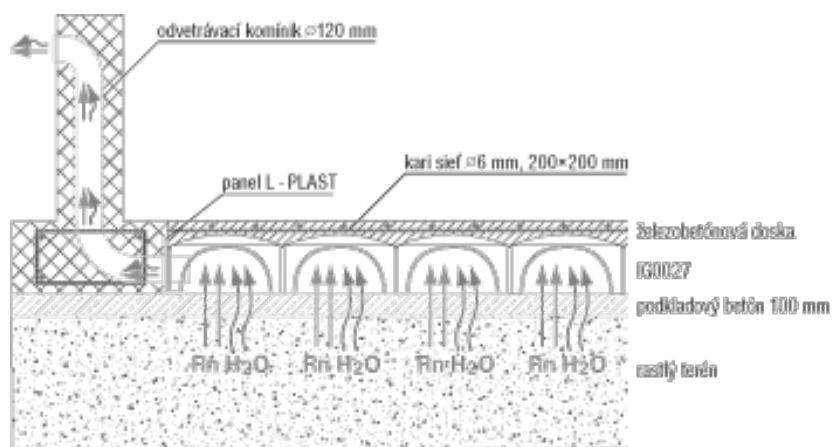
## Postup výstavby

- príprava podkladu podľa stability podložia (podkladový betón alebo zhutnený štrk)
- uloženie inžinierskych sietí
- uloženie elementov IGLÚ
- uloženie armovacej siete
- zaliatie elementov betónom a vylatie dosky nad elementmi (hrúbka závisí od zaťaženia podlahy)
- uloženie tepelnej izolácie
- realizácia nášľapnej vrstvy podlahy



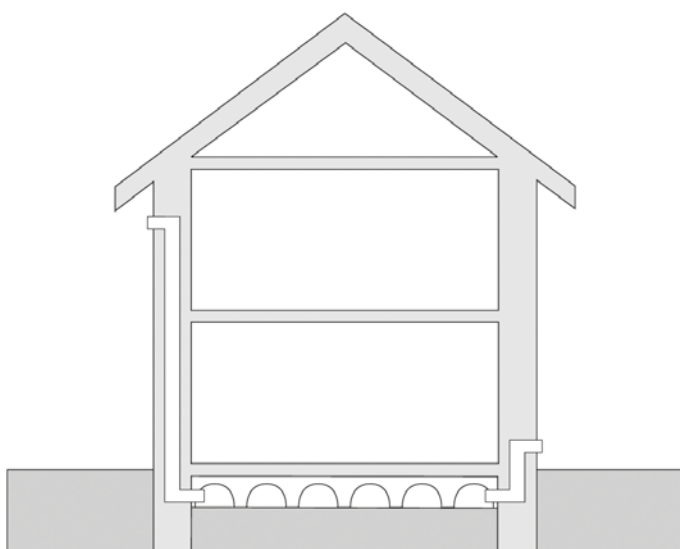
## Odvetrávacie komíniky

Do dutiny tvorenej elementami IGLÚ je potrebné cez obvodový múr zaviesť odvetrávacie komíniky. Tie sú tvorené z obvyčajnej rúrky s priemerom 120 mm. Komíniky sa vytvárajú na dvoch protiahlych stranách (chladnejšej a teplejšej, väčšinou severnej a južnej) a ich vyústenie využíva komínový efekt na podporu prevetrania. Na severnej strane sa vyvedú cca 300 - 500 mm nad terénom, na južnej strane sa vyústia podľa technických možností stavby čo najvyššie. Počet odvetrávacích komínikov pripadá na každých 3 - 5 m obvodového múru. Pre väčšie prevetranie a zníženie vlhkosti obvodových múrov odporúčame umiestnenie odvetrávacích komínikov taktiež v rohoch objektu.

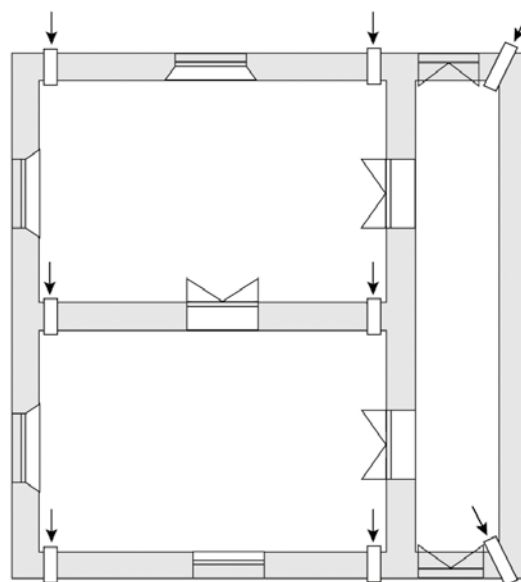


Rez prevetranou podlahou IGLÚ výšky 270 mm

## Odporúčané umiestnenie odvetrávacích komínikov



Znáznornenie umiestnenia odvetrávacích komínikov v obvodovom murive.



Príklad umiestnenia odvetrávacích komínikov v pôdoryse objektu 10x10 m.

# Kompozitné poklopy



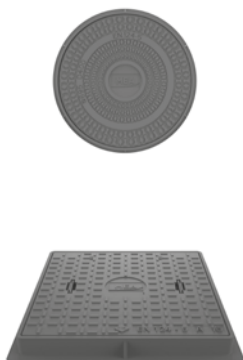
**A15 B125 D400**

Šachtové poklopy z kompozitu (polyesterová živica vystužená sklenenými vláknami) sú určené pre širokú oblasť použitia, od prekrytia domových šacht a šachtíček, cez vysoko zaťažované šachty umiestnené v dopravných komunikáciách, až po účelovo skonštruované typy do špecializovaných prevádzok s vysokými nárokmi na hygienu, chemickú odolnosť, protiskliznosť, nevodivosť, jednoduchú obsluhu, atď.

## Poklopy MEA ECO

Typové kompozitné kruhové a štvorcové poklopy v kompozitnom ráme pre rôzne zaťažované plochy. Podľa záťaže sú určené pre záhrady, uzavreté plochy okolo domu a pod (ECO 6), pre verejné pochôdzne plochy, terasy, chodníky bez pojazdu, chodby (ECO 15), pre plochy pojazdné osobnými automobilmi ako sú chodníky, príjazdové cesty, dvory, parkoviská (ECO 125) a pre obytné štvrte, cesty a diaľnice (ECO 400).

### Poklopy MEA ECO s rámom



Objednacie číslo	Rozmery					
	Svetlý otvor	Vonkajšie rozmery	Výška	Hmotnosť	Nosnosť	Trieda zaťaženia
	mm	mm	mm	kg	t	EN 124
74040015	400 x 400	533 x 533	55	9	1,5	A15
75050015	500 x 500	680 x 680	70	30	1,5	A15
76060015	600 x 600	760 x 760	70	35	1,5	A15
76000015	Ø 600	Ø 785	60	19	1,5	A15
74040125	400 x 400	533 x 533	55	12	12,5	B125
75050125	500 x 500	680 x 680	70	32	12,5	B125
76060125	600 x 600	760 x 760	70	40	12,5	B125
76000125	Ø 600	Ø 785	60	25	12,5	B125
76060400	600 x 600	760 x 760	70	45	40	D400
76000400	Ø 600	Ø 810	110	42	40	D400

### Príslušenstvo

Objednacie číslo	Popis
71000000	Kľúč pre poklopy A15 -D400 trojstranný

## Poklopy ECODECK 6

Kompozitný štvorcový poklop s T-rámom pre zakrytie šacht a otvorov v pochôdznych plochách.



### Poklopy ECO DECK 6 s T-rámom

Objednacie číslo		Rozmery				
Bez tesnenia s okom	S tesnením a upevnením	Svetlý otvor	Poklop	Výška poklopu	Výška rámu	Nosnosť
		mm	mm	mm	mm	t
42003030	42103031	314 x 314	388 x 388	20	29	8
42004040	42104041	429 x 429	503 x 503	20	29	7
42005050	42105051	504 x 504	578 x 578	20	29	6
42006060	42106061	617 x 617	691 x 691	20	29	5
42006090	42106091	617 x 920	691 x 994	20	29	5
42007070	42107071	731 x 731	805 x 805	20	29	4
42008080	42108081	808 x 808	882 x 882	20	29	3
42009090	42109091	920 x 920	994 x 994	20	29	2,5
42010100	42110101	1031 x 1031	1105 x 1105	20	29	2,1
42011110	42111111	1108 x 1108	1182 x 1182	20	29	1,9

### Poklopy ECODECK 8

Kompozitný štvorcový poklop s T-rámom pre zakrytie šachiet a otvorov v plochách občasne pojazdných osobnými automobilmi.



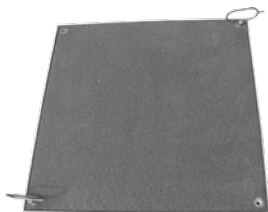
#### Poklopy ECO DECK 8 s T-rámom

Objednacie číslo		Rozmery				
Bez tesnenia s okom	S tesnením a upevnením	Svetlý otvor	Poklop	Výška poklopu	Výška rámu	Nosnosť
		mm	mm	mm	mm	t
43003030	43103031	333 × 333	407 × 407	30	39	10
43004040	43104041	413 × 413	487 × 487	30	39	9
43005050	43105051	533 × 533	607 × 607	30	39	8,5
43006060	43106061	613 × 613	687 × 687	30	39	8
43006090	43106091	613 × 933	687 × 1007	30	39	8
43007070	43107071	733 × 733	807 × 807	30	39	7,8
43008080	43108081	813 × 813	887 × 887	30	39	7,5
43009090	43109091	933 × 933	1007 × 1007	30	39	7
43010100	43110101	1034 × 1034	1108 × 1108	30	39	6,5
43011110	43111111	1109 × 1109	1183 × 1183	30	39	6,0

### Poklopy POLYDECK SA

Kompozitné poklopy v kompozitnom L ráme určené pre triedu zaťaženia A15 sú vybavené nerezovými zámkami a tesnením pre zabezpečenie stability a vodotesnosti proti povrchovej vode. Samozrejmosťou je protišmyková povrchová úprava a kotvenie do betónu.

#### Uzamykateľné poklopy POLYDECK v kompozitnom ráme s tesnením

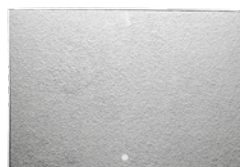


Objednacie číslo	Rozmer vnútorný (O)	Rozmer vonkajší (A)	Výška rámu (H)	Hmotnosť	Nosnosť	Trieda zaťaženia
	mm	mm	mm	kg	t	EN 124
PD.C0600SALS	630x630	706x706	40	17	5	A15
PD.C0607SALS	630x706	706x782	40	19	5	A15
PD.C0608SALS	630x820	706x896	40	22	5	A15
PD.C0609SA1LS	630x900	706x976	40	23	5	A15
PD.C0609SALS	630x935	706x1011	40	24	5	A15
PD.C0700SALS	706x706	782x782	40	22	5	A15
PD.C0800SALS	820x820	896x896	40	26	5	A15
PD.C0900SALS	900x900	976x976	40	34	5	A15
PD.C1000SALS	1011x1011	1087x1087	40	36	5	A15

### Poklopy POLYDECK SB

Kompozitné poklopy v kompozitnom L ráme určené pre triedu zaťaženia B125 sú vybavené buď zapusteným zdvíhacím okom pre jednoduchú manipuláciu, alebo nerezovými zámkami a tesnením pre zabezpečenie stability a vodotesnosti proti povrchovej vode. Samozrejmosťou je protišmyková povrchová úprava a kotvenie do betónu.

#### Poklopy POLYDECK SB v kompozitnom ráme



Popis		Rozmer vnútorný (O)	Rozmer vonkajší (A)	Výška (H)	Hmotnosť	Nosnosť	Trieda zaťaženia
so zdvíhacím okom	s tesnením a uzamykaním	mm	mm	mm	kg	t	EN 124
ZPD.C 0607SB	ZPD.C 0607SBLS	608x722	708x822	50	21	12,5	B125
ZPD.C 0608SB	ZPD.C 0608SBLS	608x800	708x900	50	24	12,5	B125
ZPD.C 0609SB	ZPD.C 0609SBLS	608x913	708x1013	50	26	12,5	B125

# Poklopy pre zadláždenie

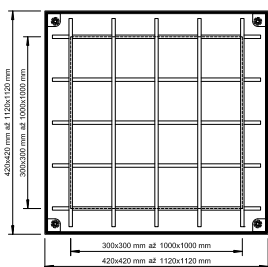
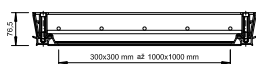


## Hliníkové zadlážďovacie poklopy SFA 15

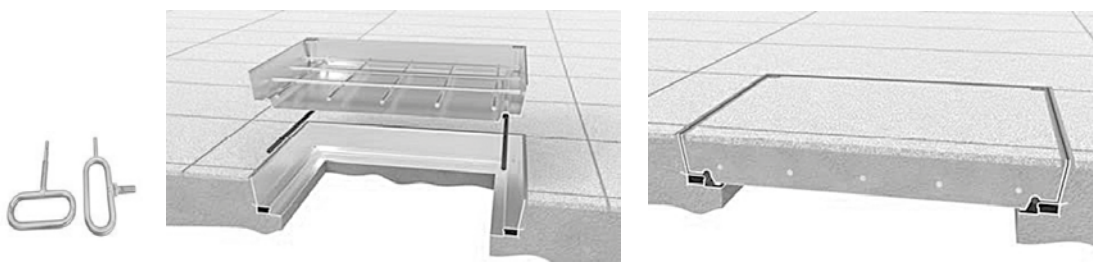
**A15**

Sú vhodné najmä do interiéru, ale i pre plochy v exteriéri zodpovedajúce triede zaťaženia A15\*. Poklopy aj rámy sú vyrobené z hliníkových profilov, ktoré sú po celej dĺžke spoja zvarené. Rám má na vonkajšej strane kotviace prvky do betónu. Armovacia sieť je pomocou úchytiak pripevnená ku konštrukcii veka. V rohoch poklopu sú umiestnené závitové stĺpce so skrutkou určené k dvíhaniu a odomykaniu. Poklopy sú vybavené hermetickým tesnením.

### SFA 15



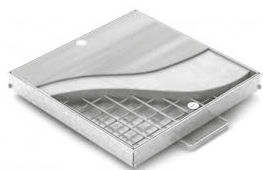
Objednacie číslo	Trieda zaťaženia	Rozmer vnútorný	Rozmer vonkajší	Výška rámu	Hmotnosť poklopu
	EN 124	mm	mm	mm	kg
SFA1-0303	A15	300x300	420x420	75	4,70
SFA1-0404	A15	400x400	520x520	75	5,90
SFA1-0505	A15	500x500	620x620	75	7,20
SFA1-0505	A15	600x600	720x720	75	8,60
SFA1-0609	A15	600x900	720x1020	75	10,80
SFA1-0707	A15	700x700	820x820	75	10,30
SFA1-0808	A15	800x800	920x920	75	11,90
SFA1-0909	A15	900x900	1020x1020	75	12,50



## Oceľové zadlážďovacie poklopy GALVADECK

Šachtové poklopy vyrobené z pozinkovanej ocele s vnútornou výstužou pre dodatočné dobetónovanie. Povrch možno doplniť dlažbou. Medzi rámom a krytom je tesnenie. Uzamykanie na skrutky. Použitie pre menej zaťažované plochy bez pojazdu automobilov SF15 a s pojazdom SF125.

### Poklopy GALVADECK SF15



Objednacie číslo	Trieda zaťaženia	Rozmer vnútorný	Rozmer vonkajší	Výška rámu	Hmotnosť poklopu
	EN 124	mm	mm	mm	kg
SF1-0202	A15	200 x 200	273 x 273	50	7,00
SF1-0303	A15	300 x 300	373 x 373	50	10,00
SF1-0404	A15	400 x 400	473 x 473	50	13,00
SF1-0505	A15	500 x 500	573 x 573	50	15,00
SF1-0606	A15	600 x 600	673 x 673	50	20,00
SF1-0707	A15	700 x 700	773 x 773	50	25,00
SF1-0808	A15	800 x 800	873 x 873	50	30,00
SF1-0909	A15	900 x 900	973 x 973	50	35,00

Poznámka: \*pri vyplnení betónom triedy C 30/37 v minimálnej hrúbke 50 mm



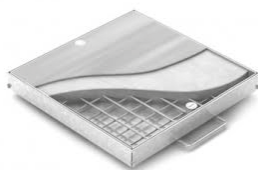
# Poklopy pre zabláždenie



## Oceľové zablážďovacie poklopy SF 125 a XP

### B125 C250 D400

#### Poklopy GALVADECK SF125

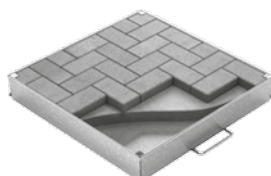


Objednacie číslo	Trieda zaťaženia	Rozmer vnútorný	Rozmer vonkajší	Výška rámu	Hmotnosť poklopu
	EN 124	mm	mm	mm	kg
SF12-0202	B125	200 × 200	314 × 314	80	11,00
SF12-0303	B125	300 × 300	414 × 414	80	16,00
SF12-0404	B125	400 × 400	514 × 514	80	20,00
SF12-0505	B125	500 × 500	614 × 614	80	25,00
SF12-0606	B125	600 × 600	714 × 714	80	30,00
SF12-0707	B125	700 × 700	814 × 814	80	35,00
SF12-0808	B125	800 × 800	914 × 914	80	40,00
SF12-0909	B125	900 × 900	1014 × 1014	80	45,00

## Oceľové zablážďovacie poklopy XP

Šachtové poklopy XP sú určené na vyplnenie vonkajšou zámkovou dlažbou. Poklopy sú zo spodnej časti vystužené rebrami. Medzi krytím a rámom je tesnenie. Uzatváranie na skrutky.

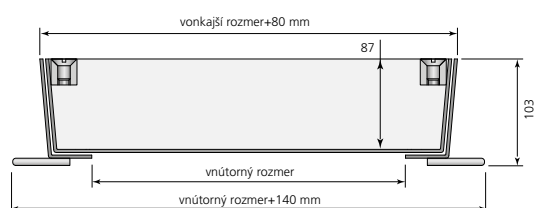
#### XP 250



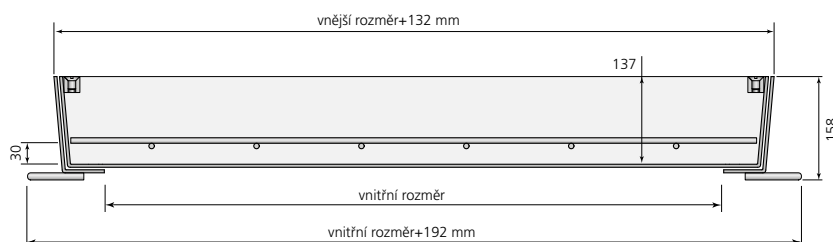
Popis	Trieda zaťaženia	Rozmer vnútorný	Rozmer vonkajší	Výška	Hmotnosť poklopu
	EN124	mm	mm	mm	kg
XP25 200x200	C250	200x200	280x280	95	8,00
XP25 300x300	C250	300x300	380x380	95	11,00
XP25 400x400	C250	400x400	480x480	95	15,00
XP25 500x500	C250	500x500	580x580	95	19,00
XP25 600x600	C250	600x600	680x680	95	24,00
XP25 700x700	C250	700x700	780x780	95	30,00
XP25 800x800	C250	800x800	880x880	95	36,00
XP25 900x900	C250	900x900	980x980	95	42,00

#### XP 400

Popis	Trieda zaťaženia	Rozmer vnútorný	Rozmer vonkajší	Výška	Hmotnosť poklopu
	EN124	mm	mm	mm	kg
XP40 200x200	D400	200x200	332x332	150	28,00
XP40 300x300	D400	300x300	432x432	150	37,00
XP40 400x400	D400	400x400	532x532	150	48,00
XP40 500x500	D400	500x500	632x632	150	59,00
XP40 600x600	D400	600x600	732x732	150	72,00
XP40 700x700	D400	700x700	832x832	150	85,00
XP40 800x800	D400	800x800	932x932	150	99,00
XP40 900x900	D400	900x900	1032x1032	150	115,00



XP 250



XP 400

# Šachtové poklopy



## Liatinové šachtové poklopy

**A15 B125 D400**

Liatinové poklopy s rámom pre záťaž do 12,5 tony sú vhodné na zakrytie vstupných otvorov a šachtiet v chodníkoch, nepojazdných plochách, alebo cestách s prejazdom osobných automobilov. Poklopy pre triedu zaťaženia D400 sú vhodné pre plochy s dopravným zaťažením.



### Kruhové liatinové poklopy s rámom

Objednávkové číslo	Trieda zaťaženia	Rozmer vnútorný (O)	Rozmer vonkajší (F)	Výška (H)	Hmotnosť	Vybavenie
	EN124	mm	mm	mm	kg	
528529	B125	ø 600	ø 740	50	34,00	pánt
546721	D400	ø 600	ø 850	100	54,00	pánt / západka
534252	D400	ø 600	ø 850	100	73,00	pánt / západka

### Štvorcové liatinové poklopy s rámom

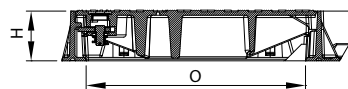
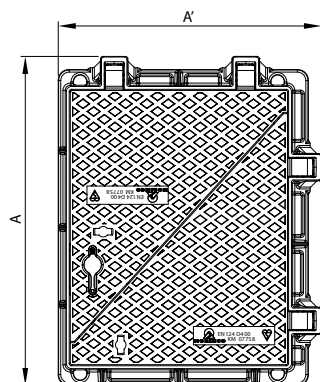


Objednávkové číslo	Trieda zaťaženia	Rozmer vnútorný (O)	Rozmer vonkajší (F)	Výška (H)	Hmotnosť	Zdvíhanie
	EN124	mm	mm	mm	kg	
522070	B125	600x600	700x700	42	40,00	na hák
522071	B125	700x700	800x800	42	58,00	na hák
524631	D400	600x600	740x740	100	68,00	na hák

### Štvorcové liatinové poklopy s rámom



Objednávkové číslo	Trieda zaťaženia	Rozmer vnútorný (O)	Rozmer vonkajší (F)	Výška (H)	Hmotnosť	Zdvíhanie
	EN124	mm	mm	mm	kg	
532008	D400	600x900	764x1102	100	134,00	pánt / špec.kľúč
542238	D400	900x1800	1118x2023	150	414,00	pánt / špec.kľúč
514260						špeciálny kľúč



# AKUMULAČNÉ NÁDRŽE

## Podzemné a nadzemné nádrže MEA

Nadzemné samonostné polyetylénové nádrže MEA je možné využiť na akumuláciu dažďovej alebo pitnej či úžitkovej vody. Nadzemné nádrže sú dostupné ako zvislé kruhové, zvislé úzke a vodorovné valcové v objeme až do 13300 l. Podzemné nádrže vo variantách - zvislé kruhové, vodorovné valcové a vodorovné ploché sú dostupné až do objemu 16 000 l.



### Nadzemné nádrže - zvislé kruhové samonostné

Označenie	Objednávkové číslo	Objem	Priemer	Výška	Poklop
		l	mm	mm	mm
P500	80050010	538	1000	800	210
P1000	80100010	1040	1200	1050	300
P3000	80300010	3105	1830	1350	400
P5000	80500010	4905	2250	1350	400
P7500	80750010	7800	2250	2100	400
P11000	81100010	11150	2460	2780	630
P15000	81500010	13300	2460	3550	630



### Nadzemné nádrže - zvislé úzke samonostné

Označenie	Objednávkové číslo	Objem	Priemer	Výška	Poklop
		l	mm	mm	mm
RV500	80050012	500	650	1050	210
RV1000	80100012	1000	800	1150	300



### Nadzemné nádrže - vodorovné valcovité samonostné

Označenie	Objednávkové číslo	Objem	Priemer	Výška	Poklop
		l	mm	mm	mm
C500	80050011	565	1200	830	210
C3000	80300011	3260	2100	1520	400
C5000	80500011	5000	2200	1920	520



### Podzemné nádrže - zvislé kruhové samonostné

Označenie	Objednávkové číslo	Objem	Priemer	Výška	Poklop
		l	mm	mm	mm
NPI 3000	90300010	3050	1710	1650	630
NPI 4000	90400010	4050	1710	2150	630
NPI 5000	90500010	5050	1950	2470	630
NPI 8000	90800010	7800	2270	2570	630
NPI 10000	91000010	9800	2270	3000	630



### Podzemné nádrže - vodorovné valcovité samonostné

Označenie	Objednávkové číslo	Objem	Priemer	Výška	Poklop
		l	mm	mm	mm
CI 3000	90300011	3100	2900	1720	630
CI 5700	90570011	5700	2420	2100	630
CI 10700	91070011	10700	2780	2580	630



### Podzemné nádrže - vodorovné ploché

Označenie	Objednávkové číslo	Objem	Priemer	Výška	Dĺžka	Poklop
		l	mm	mm	mm	mm
CI 3500	90350012	3500	2410	1230	2490	210
CI 5300	90530012	5300	2410	1230	2650	400

## Dostupné príslušenstvo - filtrácia

Na filtráciu s bočným odtokom je možnosť napojenia pomocou adaptéru DN70/100. Môže slúžiť tiež spätne ako prepádová rúrka nadzemnej nádrže. Prieběžný filter obsahuje sito s 5 mm otvormi, pričom hrubé nečistoty vypadávajú mimo zvod. Napájanie pomocou adaptéru na DN80/100. Možnosť nastaviť zimnú a letnú prevádzku.

Predčistovacia šachta na zachytenie hrubých nečistôt sa používa najmä pred vsakovacou galériou alebo podzemnou nádržou na dažďovú vodu.



### Predčistovacie filtre na odkvapy

Označenie	Objednávkové číslo	Výška	Šírka	Priemer IN	Priemer OUT
		mm	mm	mm	mm
Filtrácia s bočným odtokom	80009100	270	260	110	110
Prieběžná filtrácia so sitkom	80009110	330	170	100	100

### Predčistovacie šachty



Označenie	Objednávkové číslo	Výška	Šírka	Priemer IN	Priemer OUT
		mm	mm	mm	mm
Filtračná šachta DN100	90007100	780	ø 420	100	100
Filtračná šachta DN125	90007125	780	ø 420	125	120
Filtračná šachta DN160	90007160	780	ø 420	160	160

### Nadstavce



Označenie	Objednávkové číslo	Výška	Priemer	Priemer poklopu
		mm	mm	mm
Nadstavec s pántom PP77	90006750	430	750	630
Nadstavec PP30	90006300	300	300	210
Nadstavec PP35	90006435	300	435	300
Nadstavec PP45	90006535	300	535	400
Gumová manžeta GRN Y110	90002110	-	110	-
Gumová manžeta GRN Y125	90002125	-	125	-
Gumová manžeta GRN Y160	90002160	-	160	-

## Vodomerné šachty MEA

### MEA Smart



Označenie	Obj. číslo	Výška	Priemer	Vn. priemer	Hmotnosť	Počet stupňov	Vstupný otvor
		mm	mm	mm	kg		mm
MEA SMART 130	101300	1300	1100	1000	40	3	600
MEA SMART 160	101600	1600	1100	1000	50	3	600

### MEA Rond



Označenie	Objed. číslo	Výška	Priemer	Vn. priemer	Hmotnosť	Počet stupňov	Vstupný otvor
		mm	mm	mm	kg		mm
MEA ROND 130	121300	1300	1300	1200	45	3	600
MEA ROND 160	121600	1600	1300	1200	56	3	600
MEA ROND 190	121900	1900	1300	1200	65	4	600

# Drenážne systémy

## Drenážne rúry PE-DRAIN z polyetylénu

Flexibilné drenážne rúry s vysokou mechanickou a chemickou odolnosťou sú vyrobené z polyetylénu podľa normy DIN 4292-1. Majú vlnkovú konštrukciu zaisťujúcu ohybnosť v malých polomeroch. Veľkosť a tvar vsakovacích otvorov zaručuje malý odpor pri pohlcovaní vody a tým tiež optimálny odtok. Umiestnenie otvorov vytvára dostatočnú ochranu proti zanášaniam. Rúry sa dodávajú v prevedení perforované / čiastočne perforované / bez perforácie v rozmeroch DN50 - 200.



### Rúry PE-DRAIN, farba čierna

DN mm	Objednávkové číslo		Perforácia* cm <sup>2</sup> /m	balenie m
	celoperforované*	bez perforácie		
50	25050	25050N	60	50
65	25060	25060N	68	50
80	25080	25080N	70	50
100	25100	25100N	75	50
125	25125	25125N	75	50
160	25160	25160N	105	50
200	25200**	25200N**	125	45

\*\*drenážna rúra z PVC, žltá farba

### Príslušenstvo

Dimenzia mm	Objednávkové číslo				
	spojka	odbočka 90	odbočka 45	koleno 90	redukcia
50	45050	45150	45250	45350	45450
65	45065	45165	45265	45365	45465
80	45080	45180	45280	45380	45480
100	45010	45110	45210	45310	45410
125	45012	45112	45212	45312	45412
160	45016	45116	45216	45316	45416
200	45020	45120	45220	45320	45416



### Káblové chráničky, farba červená



DN	Názov	Objednávkové číslo	m/balenie
40	Kabuflex R DN 40	56220040	50
50	Kabuflex R DN 50	56220050	50
63	Kabuflex R DN 63	56220063	50
75	Kabuflex R DN 75	56220075	50
90	Kabuflex R DN 90	56220090	50
110	Kabuflex R DN 110	56220110	50
125	Kabuflex R DN 125	56220125	50
160	Kabuflex R DN 160	56220160	50

Flexibilné chráničky sendvičovej konštrukcie (zvonku vlnité, zvnútra hladké) podľa EN 50086-2-4, vyrobené z PE.

### Kontrolná, preplachovacia a zberná šachta OPTI-CONTROL s príslušenstvom

Popis	Objednávkové číslo	Vtok	Priemer (mm)		Výška (mm)	
			vonkajší	vnútorný	stavebná	využiteľná
Šachta opti-control bez lapača piesku	50201315	3 x DN200	315	285	800	650
Šachta opti-control s lapačom piesku	50200315	3 x DN200	315	285	800	650
Predlžovací šachtový nadstavec	50240315	-	315	285	1050	800
Obojstranná násuvná spojka	50710315	-	323	315	330	-

Vyrobené z PVC-U.







 **MEA**  
Drain



 **MEA**  
Dom a záhrada



 **MEA**  
Nerez



 **MEA**  
Tech



 **MEA**  
Kompozity





BUILDING SUCCESS

**ME A Water Management Slovensko s.r.o.**

Areál PDP Drietoma  
913 03 Drietoma  
Tel.: +421 918 412 920  
e-mail: info@mea.sk

**ME A Water Management s.r.o.**

Domažlická 1059/180  
314 56 Plzeň

**Žďár u Mnichova Hradiště**

(areál centrálního skladu)  
Břehy 16, 294 11  
☎ 326 307 329  
@turnov@mea-odvodneni.cz

**Karlovy Vary**

Jáchymovská 206/76  
360 04  
☎ 353 220 259  
@karlovy.vary@mea-odvodneni.cz

**Praha**

Nad Primaskou 9  
100 00  
☎ 274 782 526  
@praha@mea-odvodneni.cz

**Brno**

Kampelíkova 11  
602 00  
☎ 547 221 683  
@brno@mea-odvodneni.cz

**České Budějovice**

Žižkova tř. 1321/1  
370 01  
☎ 386 321 573  
@ceske.budejovice@mea-odvodneni.cz

[www.mea.sk](http://www.mea.sk)