

Profipress G

informácie o výrobku



obsah

| | | |
|---|------------------------|----|
| 1 | Popis skupiny výrobkov | 3 |
| 2 | Oblasti použitia | 5 |
| 3 | Povolené rúry | 8 |
| 4 | Certifikáty | 9 |
| 5 | Rozmery Z | 11 |
| 6 | Imprint | 32 |

Popis skupiny výrobkov

Lisovací spojovací systém s optimalizovaným prúdením z medi (99,9 % Cu-DHP), červeného bronzu alebo kremikového bronzu pre medené rúry. Lisovacie spojky na ochranu tesniaceho prvku vybavené valcovitou potrubnou priechodkou. Lisovacie spojky od d64,0 so zárezným krúžkom z ušľachtilej ocele na zabezpečenie mechanickej zaťažiteľnosti spoja. Lisovacia sila pôsobí pred a za sedlom tesniaceho prvku. Určené pre inštalácie stúpacích a etážových rozvodov na omietku a pod omietku.

Označenie

Výrobca, rozmer rúry, šarža, označenia schválení (DVGW), žltý bod na lisovacom konci, žltý obdĺžnik s nápisom »Plyn MOP 5 / GT1«, odnímateľná oranžová nálepka ako indikátor zlisovania od d64,0

Lisovacie spojky s SC-Contur

Nedopatrením nezlisované spoje sú pri skúške tesnosti okamžite viditeľné.

Spoločnosť Viega zaručuje rozpoznanie nezlisovaných spojov v nasledovných rozsahoch tlakov so stlačeným vzduchom alebo inertnými plynmi:

min. tlak vzduchu: 22 hPa/2,2 kPa/22 mbar/0,3 PSI

max. tlak vzduchu: 0,3 MPa/300 kPa/3 bar/43,5 PSI

Tesniace prvky

HNBR (hydrogenovaný akrylonitril-butadiénový kaučuk), žltá farba, predmontované

Rozmery

d12–64,0, dostupnosť rozmerov podľa národných predpisov

Náradie

Funkčná bezpečnosť lisovacích spojovacích systémov Viega závisí najmä od bezchybného stavu použitých lisovacích nástrojov a lisovacieho náradia. Viega odporúča používať lisovacie nástroje Viega na lisovanie lisovacích spojov Viega. Lisovacie nástroje Viega sa musia pravidelne kontrolovať autorizovaným servisnými partnermi spoločnosti.

Oblasti použitia

Zemný plyn/skvapalnený plyn

Vykurovací olej/motorová nafta (d 12–54)

Upozornenie

Používanie systému pre iné ako popísané oblasti použitia a médiá je nutné odsúhlasiť so servisným centrom spoločnosti Viega! Podrobné informácie o aplikáciách, obmedzeniach a národných normách a smerniciach nájdete v informáciách o výrobku, a to buď v tlačenej forme alebo na internetovej stránke spoločnosti Viega.

Upozornenie – normy a schválenia

Lisovacie spojky testované podľa pracovného listu DVGW W 534 so skúšobnou značkou DVGW.

Schválenie pre d12–64,0 podľa DVGW reg. č. DG 4550AU0070.

Lisovacie spojky vhodné pre medené rúry podľa DIN EN 1057 a pracovného listu DVGW GW 392.

Plyny podľa pracovného listu DVGW G 260 v plynových inštaláciách podľa DVGW-TRGI 2018 (pracovný list DVGW G 600)/DVFG-TRF 2021.

Skvapalnené plyny v plynnej fáze na domáce a komerčné použitie, preskúšané podľa pracovného listu DVGW G 5614.

Potrubia pre vykurovací olej podľa DIN 51603 a potrubia pre motorovú naftu ako sacie a tlakové vedenia podľa DIN EN 590 pri zohľadnení všeobecného stavebnotechnického schválenia Z-38.4-71.

Prevádzkové podmienky inštalácií plynu a skvapalneného plynu

Prevádzková teplota -20 °C až +70 °C (-4 °F až +158 °F)

Prevádzkový tlak max. 0,5 MPa/5 bar/72,5 PSI

Prevádzkový tlak pri požiadavke VTZ 650 °C (1202 °F)/30 minút max. 0,1 MPa (1 bar; 14,5 PSI)

Prevádzkové podmienky inštalácií vykurovacieho oleja a nafty

Prevádzková teplota max. 40 °C/104 °F

Prevádzkový tlak -0,05 až +0,5 MPa (-0,5 až +5 bar/-7,25 až +72,5 PSI)

Materiály lisovacích spojok

Meď: 99,9 % Cu-DHP

Červený bronz: CC499K

Kremíkový bronz: CC246E/CuSi4Zn9MnP

Softvérové riešenia TechCON

Softvérové riešenia pre riadenie služieb a podrobné plánovanie techniky potrubí, predstenovej, splachovacej a odvodňovacej techniky Viega.

Na jednoduché a rýchle riešenie konkrétnych cieľov projektov použite ďalšie bezplatné internetové aplikácie na internetových stránkach Viega.

Program pre výpočet tlakových strát

Internetová aplikácia na jednoduché a rýchle určenie rozmeru potrubí pitnej vody, vykurovania a plynových potrubí s príslušnou tabuľkou strát tlaku v celkovom systéme.

Zmeny a chyby sú vyhradené!

Aktuálne rozmery Z a montážne rozmery, ako aj ďalšie technické informácie nájdete na internetovej stránke Viega a pred nákupom, počas plánovania, výstavby a používania je nutné ich skontrolovať. Naše výrobky sú kontinuálne optimalizované.

Tento popis produktu obsahuje dôležité informácie o výbere produktu resp. systému, inštalácii a uvedení do prevádzky, ako aj o použití v súlade so stanoveným účelom a v prípade potreby o údržbových opatreniach. Tieto informácie o produktoch, ich vlastnostiach a aplikačných technikách vychádzajú z aktuálne platných noriem v Európe (napr. EN) a/alebo v Nemecku (napr. DIN/DVGW). Niektoré časti textu môžu odkazovať na technické predpisy v Európe/Nemecku. Mali by sa považovať za odporúčania pre ďalšie krajiny, kde neexistujú príslušné národné požiadavky. Príslušné národné zákony, štandardy, nariadenia, normy a ďalšie technické predpisy majú prednosť pred nemeckými/európskymi smernicami tohoto popisu produktu: Tu uvedené informácie nie sú záväzné pre iné krajiny a oblasti a mali by sa chápať ako odporúčanie.

Oblasti použitia

názov systému: Profipress G

| oblasti použitia | vlastnosti | hodnoty |
|--|--------------------------|------------------------------|
| vykurovací olej podľa normy DIN 51603-1 nafta podľa normy DIN EN 590 podľa Technických pravidiel pre horľavé kvapaliny | max. prevádzkový tlak | 0,5 MPa / 5 bar / 72,5 psi |
| | max. prevádzková teplota | 40 °C / 104 °F |
| stlačený vzduch koncentrácia oleja <= 25 mg/m ³ | max. prevádzkový tlak | 1,6 MPa / 16 bar / 232,1 psi |
| | max. prevádzková teplota | 60 °C / 140 °F |
| stlačený vzduch koncentrácia oleja >= 25 mg/m ³ | max. prevádzkový tlak | 1,6 MPa / 16 bar / 232,1 psi |
| | max. prevádzková teplota | 60 °C / 140 °F |
| zemný plyn podľa G260 | max. prevádzkový tlak | 0,5 MPa / 5 bar / 72,5 psi |
| | max. prevádzková teplota | 60 °C / 140 °F |
| zemný plyn podľa G260 v prípade požiadaviek na VTZ (vyššiu tepelnú zaťažiteľnosť) | max. prevádzkový tlak | 0,1 MPa / 1 bar / 14,5 psi |
| | max. prevádzková teplota | 60 °C / 140 °F |
| kvapalné plyny: propán, bután, metán podľa G260 | max. prevádzkový tlak | 0,5 MPa / 5 bar / 72,5 psi |
| | max. prevádzková teplota | 60 °C / 140 °F |
| kvapalné plyny: propán, bután, metán podľa G260 v prípade požiadaviek na VTZ (vyššiu tepelnú zaťažiteľnosť) | max. prevádzkový tlak | 0,1 MPa / 1 bar / 14,5 psi |
| | max. prevádzková teplota | 60 °C / 140 °F |
| argón d12-54 | max. prevádzkový tlak | 1,6 MPa / 16 bar / 232,1 psi |
| | max. prevádzková teplota | 60 °C / 140 °F |
| argón d64.0 | max. prevádzkový tlak | 1 MPa / 10 bar / 145 psi |
| | max. prevádzková teplota | 60 °C / 140 °F |
| karbogen oxid uhličité + suchý kyslík d12-54 | max. prevádzkový tlak | 1,6 MPa / 16 bar / 232,1 psi |
| | max. prevádzková teplota | 60 °C / 140 °F |
| karbogen d64.0 | max. prevádzkový tlak | 1 MPa / 10 bar / 145 psi |
| | max. prevádzková teplota | 60 °C / 140 °F |
| dusík za výparníkom d12-54 | max. prevádzkový tlak | 1,6 MPa / 16 bar / 232,1 psi |
| | max. prevádzková teplota | 60 °C / 140 °F |
| dusík d64.0 | max. prevádzkový tlak | 1 MPa / 10 bar / 145 psi |
| | max. prevádzková teplota | 60 °C / 140 °F |

názov systému: Profipress G

| oblasti použitia | vlastnosti | hodnoty |
|---|--------------------------|------------------------------|
| vodík | max. prevádzkový tlak | 0,5 MPa / 5 bar / 72,5 psi |
| | max. prevádzková teplota | 60 °C / 140 °F |
| oxid uhličítý suchý d12-54 | max. prevádzkový tlak | 1,6 MPa / 16 bar / 232,1 psi |
| | max. prevádzková teplota | 60 °C / 140 °F |
| oxid uhličítý d64.0 | max. prevádzkový tlak | 1 MPa / 10 bar / 145 psi |
| | max. prevádzková teplota | 60 °C / 140 °F |
| oxid uhoľnatý nie sú povolené konštrukčné diely z ušľachtilej ocele d12-54 | max. prevádzkový tlak | 1,6 MPa / 16 bar / 232,1 psi |
| | max. prevádzková teplota | 60 °C / 140 °F |
| oxid uhoľnatý d64.0 | max. prevádzkový tlak | 1 MPa / 10 bar / 145 psi |
| | max. prevádzková teplota | 60 °C / 140 °F |
| hrubé vákuum P (absolútny) = 1hPa | max. prevádzková teplota | 70 °C / 158 °F |
| tvárovací plyn (suchý/ochranný plyn pri zváraní) argón + oxid uhličítý (napríklad Corgon) d12-54 | max. prevádzkový tlak | 1,6 MPa / 16 bar / 232,1 psi |
| | max. prevádzková teplota | 60 °C / 140 °F |
| tvárovací plyn (suchý/ochranný plyn pri zváraní) d64.0 | max. prevádzkový tlak | 1 MPa / 10 bar / 145 psi |
| | max. prevádzková teplota | 60 °C / 140 °F |
| hélium d12-54 | max. prevádzkový tlak | 1,6 MPa / 16 bar / 232,1 psi |
| | max. prevádzková teplota | 60 °C / 140 °F |
| hélium d64.0 | max. prevádzkový tlak | 1 MPa / 10 bar / 145 psi |
| | max. prevádzková teplota | 60 °C / 140 °F |
| kryptón d12-54 | max. prevádzkový tlak | 1,6 MPa / 16 bar / 232,1 psi |
| | max. prevádzková teplota | 60 °C / 140 °F |
| kryptón d64.0 | max. prevádzkový tlak | 1 MPa / 10 bar / 145 psi |
| | max. prevádzková teplota | 60 °C / 140 °F |
| neón d12-54 | max. prevádzkový tlak | 1,6 MPa / 16 bar / 232,1 psi |
| | max. prevádzková teplota | 60 °C / 140 °F |
| neón d64.0 | max. prevádzkový tlak | 1 MPa / 10 bar / 145 psi |
| | max. prevádzková teplota | 60 °C / 140 °F |
| xenón d12-54 | max. prevádzkový tlak | 1,6 MPa / 16 bar / 232,1 psi |
| | max. prevádzková teplota | 60 °C / 140 °F |







názov systému: Profipress G






| oblasti použitia | vlastnosti | hodnoty |
|---|--------------------------|------------------------------|
| xenón d64.0 | max. prevádzkový tlak | 1 MPa / 10 bar / 145 psi |
| | max. prevádzková teplota | 60 °C / 140 °F |
| syntetický vzduch d12–54 | max. prevádzkový tlak | 1,6 MPa / 16 bar / 232,1 psi |
| | max. prevádzková teplota | 60 °C / 140 °F |
| syntetický vzduch d64.0 | max. prevádzkový tlak | 1 MPa / 10 bar / 145 psi |
| | max. prevádzková teplota | 60 °C / 140 °F |
| bioplyn - po úprave na bioplyn podľa G260 a G262 | max. prevádzkový tlak | 0,5 MPa / 5 bar / 72,5 psi |
| | max. prevádzková teplota | 60 °C / 140 °F |
| bioplyn - po úprave na bioplyn podľa G260 a G262 v prípade požiadaviek na VTZ (vyššiu tepelnú zaťažiteľnosť) | max. prevádzkový tlak | 0,1 MPa / 1 bar / 14,5 psi |
| | max. prevádzková teplota | 60 °C / 140 °F |

Povolené rúry

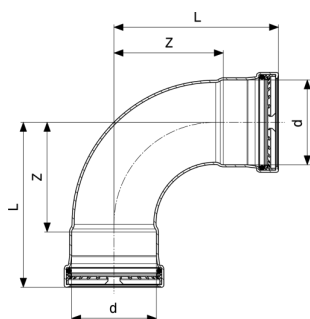
| norma | DN | vonkajší Ø | hrúbka steny |
|--------------------|----|------------|--------------|
| meď DIN EN 1057 | 10 | 12 | 0,8 1,0 |
| | 12 | 15 | 1,0 |
| | 15 | 18 | |
| | 20 | 22 | |
| | 25 | 28 | 1,0 1,5 |
| | 32 | 35 | 1,2 1,5 |
| | 40 | 42 | |
| | 50 | 54 | 1,5 2,0 |
| | 60 | 64,0 | 2,0 |

Certifikáty

| | |
|---|--|
|  | <p>ÖVGW certificate Profipress G (d 12 - 64)</p> |
|  | <p>ÖVGW certificate Sanpress G (d 15 - 28)</p> |
|  | <p>SAI StandardsMark Licence Propress, Sanpress and Sanpress Inox</p> |
| <p>IGT</p> | <p>IGT Certificate Profipress G</p> |
| <p>ARGB</p> | <p>gas.be - ARGB-KBVG Certificate Profipress G (d 12-54)</p> |
|  | <p>SVGW certificate Profipress G (d 12 - 64)</p> |
| <p>SZU</p> | <p>SZU Certificate Profipress G</p> |
| <p>AMTEC</p> | <p>AMTEC Certificate Profipress, Sanpress, Sanpress Inox, Prestabo, Megapress, Profipress G, Sanpress Inox G, Megapress G</p> |
|  | <p>DVGW type examination certificate Profipress G (d 12 - 64)</p> |
| <p>BSI</p> | <p>BSI Kitemark Certificate (BS EN 1254-7) Profipress, Profipress G</p> |
|  | <p>IMQ Certificate Profipress G</p> |

| | |
|--|--|
|  | <p>IMQ Certificate Profipress G XL</p> |
|  | <p>Gastec Certificate Profipress G</p> |
|  | <p>Gastec Certificate Profipress G (Hydrogen gas)</p> |
|  | <p>INIG National Technical Assessment Profipress G</p> |
|  | <p>INIG National Certificate of Constancy of Performance Profipress G</p> |
| <p>IZV</p> | <p>IZV Certificate Profipress G, Profipress G XL</p> |
| <p>UKRCERTIFICATION</p> | <p>LLC UKRCertification Certificate of conformity Profipress G</p> |

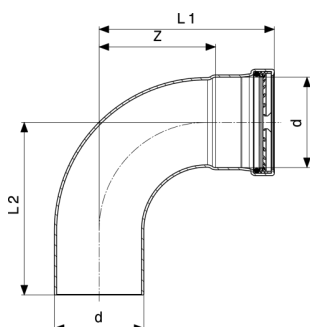
Rozmery Z



Profipress G XL-oblúk 90°
- med'
model 2616XL

| artikel | d | Z | L |
|----------------|------|----|-----|
| 577 919 | 64,0 | 84 | 127 |

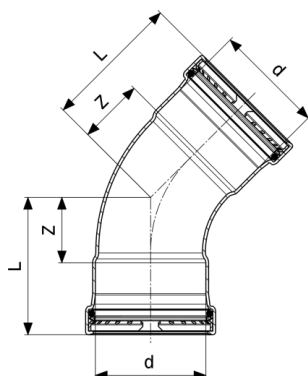
Z = rozmer Z



Profipress G XL-oblúk 90°
- med'
model 2616.1XL

| artikel | d | Z | L1 | L2 |
|----------------|------|----|-----|-----|
| 577 926 | 64,0 | 84 | 127 | 126 |

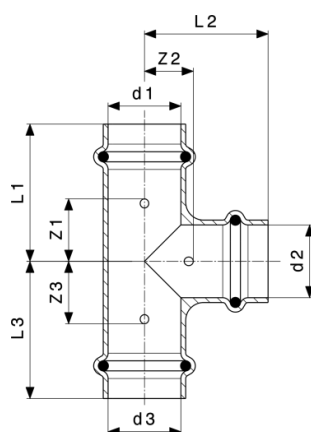
Z = rozmer Z



Profipress G XL-oblúk 45°
- med'
model 2626XL

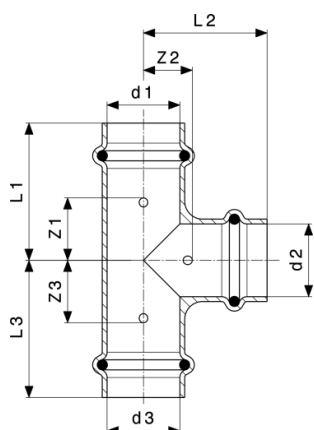
| artikel | d | Z | L |
|----------------|------|----|----|
| 577 957 | 64,0 | 39 | 82 |

Z = rozmer Z



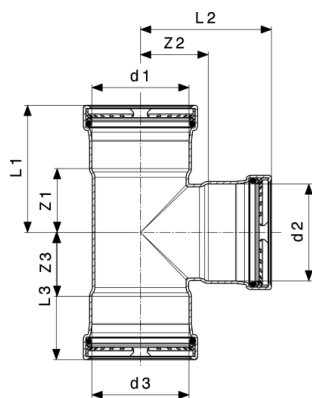
Profipress G-T-kus
- med'
model 2618

| artikel | d1 | d2 | d3 | Z1 | Z2 | Z3 | L1 | L2 | L3 |
|----------------|----|----|----|----|----|----|----|----|----|
| 346 959 | 12 | 12 | 12 | 17 | 9 | 17 | 36 | 27 | 36 |
| 346 966 | 12 | 15 | 12 | 20 | 10 | 20 | 38 | 32 | 38 |
| 346 973 | 15 | 12 | 12 | 17 | 12 | 21 | 39 | 30 | 39 |
| 346 980 | 15 | 12 | 15 | 16 | 12 | 16 | 39 | 30 | 39 |
| 346 997 | 15 | 15 | 12 | 23 | 11 | 18 | 41 | 33 | 41 |
| 345 938 | 15 | 15 | 15 | 19 | 11 | 19 | 41 | 33 | 41 |
| 346 003 | 18 | 15 | 18 | 18 | 13 | 18 | 41 | 35 | 41 |
| 345 945 | 18 | 18 | 18 | 20 | 13 | 20 | 42 | 35 | 42 |
| 347 000 | 22 | 12 | 22 | 16 | 15 | 16 | 39 | 33 | 39 |
| 346 010 | 22 | 15 | 15 | 25 | 15 | 17 | 47 | 37 | 41 |
| 346 027 | 22 | 15 | 22 | 18 | 15 | 18 | 41 | 37 | 41 |
| 346 034 | 22 | 18 | 22 | 19 | 15 | 19 | 42 | 37 | 42 |
| 346 041 | 22 | 22 | 15 | 29 | 15 | 21 | 51 | 38 | 45 |



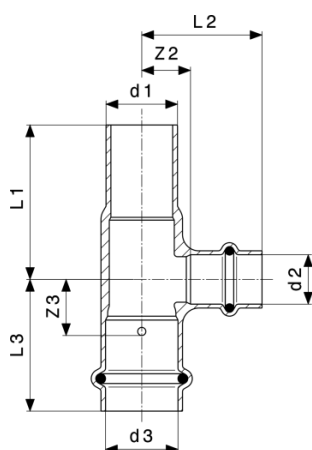
Profipress G-T-kus
- med'
model 2618

| artikel | d1 | d2 | d3 | Z1 | Z2 | Z3 | L1 | L2 | L3 |
|----------------|----|----|----|----|----|----|----|----|----|
| 345 952 | 22 | 22 | 22 | 19 | 15 | 19 | 42 | 38 | 42 |
| 346 058 | 28 | 15 | 28 | 17 | 19 | 17 | 41 | 41 | 41 |
| 633 851 | 28 | 18 | 28 | 18 | 19 | 18 | 42 | 41 | 42 |
| 346 065 | 28 | 22 | 28 | 20 | 19 | 20 | 45 | 42 | 45 |
| 345 969 | 28 | 28 | 28 | 24 | 19 | 24 | 48 | 43 | 48 |
| 346 072 | 35 | 22 | 35 | 19 | 22 | 19 | 46 | 45 | 46 |
| 346 089 | 35 | 28 | 35 | 22 | 22 | 22 | 49 | 46 | 49 |
| 345 976 | 35 | 35 | 35 | 26 | 22 | 26 | 52 | 48 | 52 |
| 664 589 | 42 | 22 | 42 | 17 | 29 | 17 | 53 | 52 | 53 |
| 346 096 | 42 | 28 | 42 | 19 | 29 | 19 | 55 | 53 | 55 |
| 346 102 | 42 | 35 | 42 | 22 | 29 | 22 | 58 | 55 | 58 |
| 345 983 | 42 | 42 | 42 | 29 | 29 | 29 | 65 | 65 | 65 |
| 664 572 | 54 | 28 | 54 | 22 | 35 | 22 | 63 | 59 | 63 |
| 346 119 | 54 | 42 | 54 | 29 | 35 | 29 | 69 | 71 | 69 |
| 345 990 | 54 | 54 | 54 | 35 | 35 | 35 | 75 | 75 | 75 |



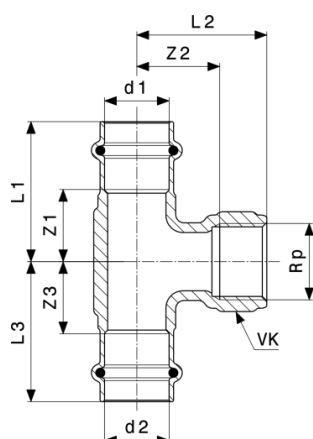
Profipress G XL-T-kus
- med'
model 2618XL

| artikel | d1 | d2 | d3 | Z1 | Z2 | Z3 | L1 | L2 | L3 |
|----------------|------|------|------|----|----|----|----|----|----|
| 577 940 | 64,0 | 54 | 64,0 | 41 | 42 | 41 | 84 | 82 | 84 |
| 577 933 | 64,0 | 64,0 | 64,0 | 46 | 47 | 46 | 89 | 90 | 89 |



Profipress G-T-kus
- med'
model 2618.1

| artikel | d1 | d2 | d3 | Z3 | Z2 | L1 | L2 | L3 |
|----------------|----|----|----|----|----|----|----|----|
| 477 363 | 22 | 15 | 22 | 17 | 15 | 48 | 37 | 41 |



Profipress G-T-kus
- červený bronz
model 2617.2

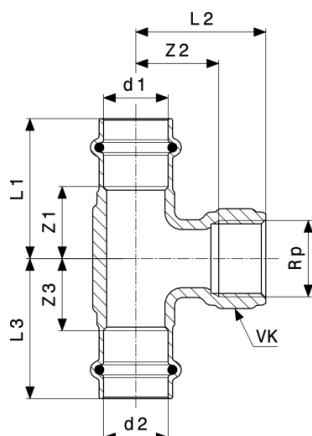
| artikel | d1 | Rp | d2 | Z1 | Z2 | Z3 | L1 | L2 | L3 | VK |
|---------|----|----|----|----|----|----|----|----|----|----|
| 352 707 | 15 | ½ | 15 | 19 | 11 | 19 | 41 | 21 | 41 | |
| 352 714 | 18 | ½ | 18 | 18 | 9 | 18 | 40 | 24 | 40 | 26 |
| 352 721 | 22 | ½ | 22 | 19 | 13 | 19 | 42 | 28 | 42 | 26 |
| 352 738 | 22 | ¾ | 22 | 25 | 29 | 25 | 49 | 45 | 49 | 32 |
| 352 745 | 28 | ½ | 28 | 21 | 17 | 21 | 45 | 32 | 45 | 26 |
| 352 752 | 28 | ¾ | 28 | 29 | 34 | 29 | 53 | 50 | 53 | 32 |
| 352 769 | 35 | ½ | 35 | 19 | 20 | 19 | 45 | 35 | 45 | 26 |
| 361 327 | 35 | 1 | 35 | 35 | 36 | 35 | 60 | 55 | 60 | 39 |
| 352 776 | 42 | ½ | 42 | 19 | 35 | 19 | 55 | 50 | 55 | 28 |
| 361 334 | 42 | 1 | 42 | 29 | 40 | 29 | 65 | 59 | 65 | 39 |
| 352 783 | 54 | ½ | 54 | 26 | 40 | 26 | 66 | 55 | 66 | 28 |
| 361 341 | 54 | 1 | 54 | 30 | 47 | 30 | 70 | 66 | 70 | 39 |

| artikel | d1 | Rp | d2 | Z1* | Z2* | Z3* | L1* | L2* | L3* |
|---------|----|----|----|-----|-----|-----|-----|-----|-----|
| 352 707 | 15 | ½ | 15 | 22 | 9 | 22 | 45 | 21 | 45 |
| 352 714 | 18 | ½ | 18 | 23 | 25 | 23 | 45 | 40 | 45 |
| 352 721 | 22 | ½ | 22 | 25 | 28 | 25 | 49 | 43 | 49 |
| 352 738 | 22 | ¾ | 22 | | | | | | |
| 352 745 | 28 | ½ | 28 | | | | | | |
| 352 752 | 28 | ¾ | 28 | | | | | | |
| 352 769 | 35 | ½ | 35 | 23 | 34 | 23 | 49 | 49 | 49 |
| 361 327 | 35 | 1 | 35 | | | | | | |
| 352 776 | 42 | ½ | 42 | | | | | | |
| 361 334 | 42 | 1 | 42 | | | | | | |

VK = veľkosť kľúča

Z* = rozmer Z predchádzajúcej verzie

L* = dĺžka predchádzajúcej verzie



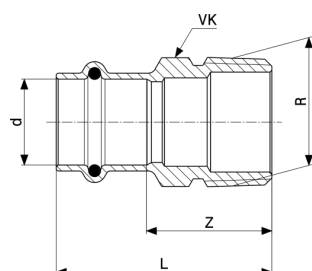
Profipress G-T-kus
- červený bronz
model 2617.2

| artikel | d1 | Rp | d2 | Z1* | Z2* | Z3* | L1* | L2* | L3* |
|----------------|----|----|----|-----|-----|-----|-----|-----|-----|
| 352 783 | 54 | ½ | 54 | | | | | | |
| 361 341 | 54 | 1 | 54 | | | | | | |

VK = veľkosť kľúča

Z* = rozmer Z predchádzajúcej verzie

L* = dĺžka predchádzajúcej verzie



Profipress G-prechodový kus
- červený bronz
model 2611

| artikel | d | R | Z | L | VK | Z* | L* | VK* |
|----------------|----|---|----|----|----|----|----|-----|
| 347 017 | 12 | ⅜ | 18 | 35 | 17 | 17 | 34 | 17 |
| 347 024 | 12 | ½ | 20 | 37 | 17 | 20 | 38 | 22 |
| 346 126 | 15 | ½ | 24 | 46 | 19 | 20 | 44 | 22 |
| 346 133 | 15 | ¾ | 28 | 50 | 22 | 28 | 48 | 27 |
| 346 140 | 18 | ½ | 23 | 45 | 22 | 21 | 43 | 22 |
| 346 157 | 18 | ¾ | 27 | 49 | 22 | 25 | 47 | 27 |
| 346 164 | 22 | ½ | 25 | 49 | 27 | 22 | 45 | 27 |
| 346 171 | 22 | ¾ | 26 | 49 | 27 | 27 | 50 | 27 |
| 346 188 | 22 | 1 | 33 | 56 | 30 | | | |
| 346 270 | 28 | ¾ | 29 | 52 | 33 | | | |

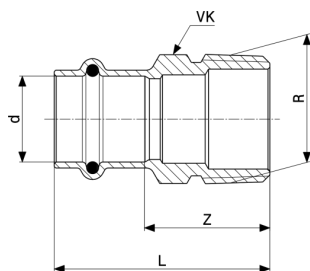
Z = rozmer Z

VK = veľkosť kľúča

Z* = rozmer Z predchádzajúcej verzie

L* = dĺžka predchádzajúcej verzie

VK* = predchádzajúca verzia (veľkosť kľúča)



Profipress G-prechodový kus
- červený bronz
model 2611

| artikel | d | R | Z | L | VK | Z* | L* | VK* |
|----------------|----|----|----|----|----|----|----|-----|
| 346 287 | 28 | 1 | 32 | 55 | 34 | | | |
| 346 294 | 28 | 1¼ | 35 | 58 | 34 | 38 | 62 | 42 |
| 346 300 | 35 | 1 | 28 | 53 | 39 | | | |
| 346 317 | 35 | 1¼ | 34 | 60 | 43 | 34 | 59 | 43 |
| 346 324 | 35 | 1½ | 37 | 62 | 50 | 35 | 60 | 50 |
| 346 331 | 42 | 1¼ | 29 | 65 | 47 | | | |
| 346 348 | 42 | 1½ | 30 | 66 | 50 | 31 | 67 | 50 |
| 346 355 | 54 | 1½ | 38 | 78 | 68 | | | |
| 346 362 | 54 | 2 | 39 | 79 | 66 | | | |

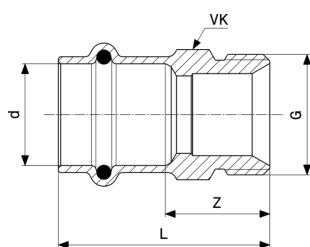
Z = rozmer Z

VK = veľkosť kľúča

Z* = rozmer Z predchádzajúcej verzie

L* = dĺžka predchádzajúcej verzie

VK* = predchádzajúca verzia (veľkosť kľúča)

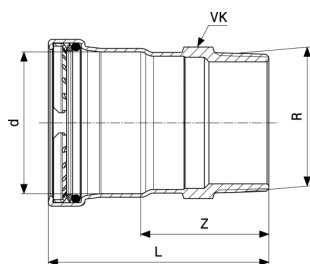


Profipress G-prechodový kus
- červený bronz
model 2611.5

| artikel | d | G | Z | L | VK |
|----------------|----|---|----|----|----|
| 397 036 | 15 | ½ | 22 | 44 | 22 |
| 382 803 | 15 | ¾ | 21 | 43 | 25 |
| 397 043 | 18 | ½ | 21 | 43 | 22 |
| 382 810 | 18 | ¾ | 21 | 43 | 25 |
| 397 050 | 22 | ½ | 21 | 45 | 27 |
| 382 827 | 22 | ¾ | 23 | 46 | 27 |

Z = rozmer Z

VK = veľkosť kľúča

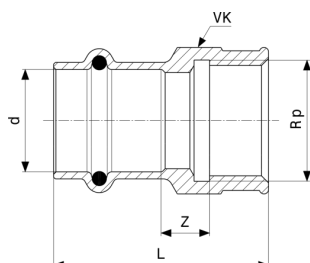


Profipress G XL-prechodový kus
- meď
model 2611XL

| artikel | d | R | Z | L | VK |
|----------------|------|----|----|-----|----|
| 577 902 | 64,0 | 2½ | 70 | 113 | 77 |

Z = rozmer Z

VK = veľkosť kľúča

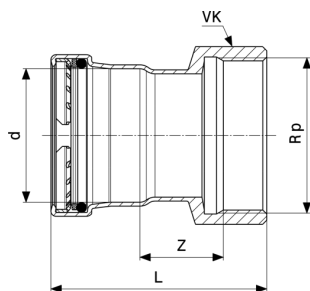


Profipress G-prechodový kus
- červený bronz
model 2612

| artikel | d | Rp | Z | L | VK |
|----------------|----|----|----|----|----|
| 347 031 | 12 | ⅜ | 3 | 32 | 21 |
| 347 048 | 12 | ½ | 7 | 39 | 26 |
| 346 379 | 15 | ½ | 7 | 44 | 26 |
| 346 386 | 15 | ¾ | 10 | 45 | 31 |
| 346 393 | 18 | ½ | 7 | 43 | 26 |
| 346 409 | 18 | ¾ | 10 | 45 | 31 |
| 346 416 | 22 | ½ | 6 | 44 | 26 |
| 346 423 | 22 | ¾ | 11 | 47 | 31 |
| 435 158 | 22 | 1 | 9 | 52 | 38 |
| 346 430 | 28 | 1 | 9 | 52 | 38 |
| 346 447 | 35 | 1¼ | 14 | 54 | 47 |
| 346 454 | 42 | 1½ | 10 | 69 | 53 |
| 571 986 | 54 | 1½ | 11 | 72 | 68 |
| 346 461 | 54 | 2 | 19 | 80 | 70 |

Z = rozmer Z

VK = veľkosť kľúča

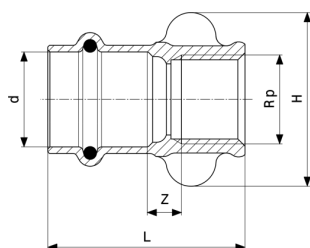


Profipress G XL-prechodový kus
- meď
model 2612XL

| artikel | d | Rp | Z | L | VK |
|----------------|------|----|----|-----|----|
| 577 896 | 64,0 | 2½ | 40 | 104 | 82 |

Z = rozměr Z

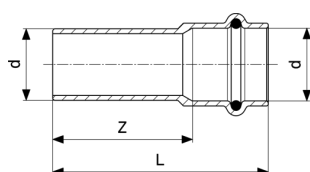
VK = velikost klíče



Profipress G-prechodový kus
- červený bronz
model 2612.3

| artikel | d | Rp | Z | L | v |
|----------------|----|----|---|----|----|
| 346 478 | 15 | ½ | 8 | 45 | 41 |

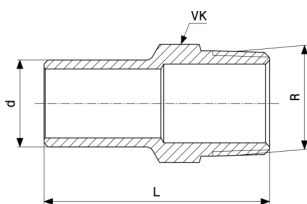
Z = rozměr Z



Profipress G-prechodový kus
- červený bronz
model 2613

| artikel | d | Z | L |
|----------------|----|----|----|
| 443 153 | 12 | 24 | 41 |
| 378 790 | 15 | 29 | 51 |
| 378 806 | 18 | 30 | 52 |
| 378 813 | 22 | 43 | 67 |
| 378 820 | 28 | 44 | 68 |

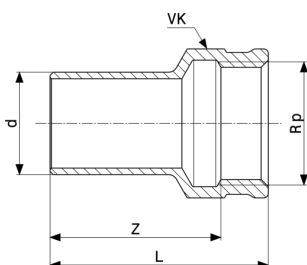
Z = rozměr Z


Sanpress-zásuvný kus

 - červený bronz alebo kremíkový bronz
model 2211.1

| artikel | d | R | L | VK |
|----------------|----|----|----|----|
| 291 310 | 12 | ½ | 47 | 22 |
| 115 418 | 15 | ½ | 49 | 22 |
| 285 081 | 18 | ½ | 50 | 22 |
| 285 104 | 18 | ¾ | 56 | 27 |
| 119 676 | 22 | ½ | 53 | 22 |
| 116 767 | 22 | ¾ | 58 | 27 |
| 122 034 | 28 | 1 | 62 | 34 |
| 125 288 | 35 | 1¼ | 66 | 43 |
| 132 231 | 42 | 1½ | 78 | 50 |

VK = veľkosť kľúča

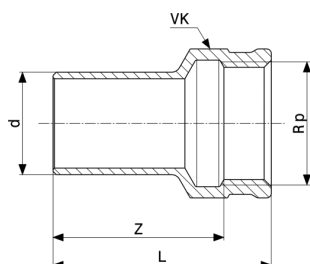

Sanpress-zásuvný kus

 - červený bronz alebo kremíkový bronz
model 2212.1

| artikel | d | Rp | Z | L | VK |
|----------------|----|----|----|----|----|
| 291 341 | 12 | ½ | 31 | 40 | 25 |
| 117 733 | 15 | ½ | 34 | 44 | 25 |
| 287 085 | 18 | ½ | 34 | 43 | 25 |
| 287 108 | 18 | ¾ | 35 | 45 | 31 |
| 120 917 | 22 | ½ | 36 | 45 | 25 |
| 117 481 | 22 | ¾ | 37 | 47 | 31 |
| 130 954 | 28 | ¾ | 37 | 47 | 31 |
| 122 942 | 28 | 1 | 39 | 51 | 38 |
| 134 730 | 35 | 1 | 42 | 54 | 38 |
| 130 589 | 35 | 1¼ | 46 | 59 | 47 |

Z = rozmer Z

VK = veľkosť kľúča

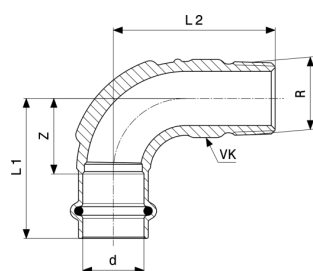

Sanpress-zásuvný kus

 - červený bronz alebo kremíkový bronz
model 2212.1

| artikel | d | Rp | Z | L | VK |
|----------------|----|----|----|----|----|
| 135 430 | 42 | 1½ | 57 | 70 | 53 |
| 199 104 | 54 | 2 | 63 | 80 | 70 |

Z = rozmer Z

VK = veľkosť kľúča


Profipress G-prechodový oblúk 90°

 - červený bronz
model 2614

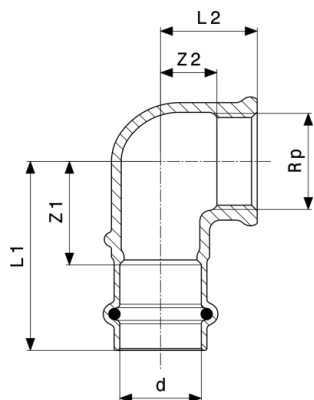
| artikel | d | R | Z | L1 | L2 | VK | Z* | L1* | L2* |
|----------------|----|----|----|-----|-----|----|----|-----|-----|
| 346 911 | 12 | ¾ | 19 | 37 | 40 | 15 | | | |
| 346 928 | 12 | ½ | 19 | 37 | 44 | 17 | | | |
| 345 747 | 15 | ½ | 17 | 39 | 35 | 20 | 23 | 45 | 47 |
| 345 754 | 18 | ½ | 24 | 46 | 50 | 21 | | | |
| 345 761 | 18 | ¾ | 24 | 46 | 55 | 27 | | | |
| 345 778 | 22 | ¾ | 28 | 51 | 59 | 27 | | | |
| 345 785 | 28 | 1 | 35 | 58 | 72 | 36 | | | |
| 345 792 | 35 | 1¼ | 48 | 74 | 88 | 44 | | | |
| 345 808 | 42 | 1½ | 56 | 92 | 98 | 52 | | | |
| 345 815 | 54 | 2 | 70 | 110 | 120 | 61 | | | |

Z = rozmer Z

VK = veľkosť kľúča

Z* = rozmer Z predchádzajúcej verzie

L* = dĺžka predchádzajúcej verzie

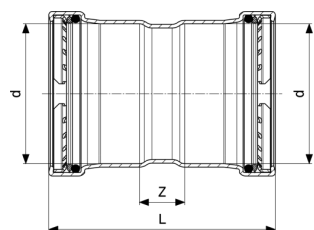


Profipress G-prechodové koleno 90°
- červený bronz
model 2614.2

| artikel | d | Rp | Z1 | Z2 | L1 | L2 | Z1* | Z2* | L1* | L2* |
|---------|----|-------|----|----|----|----|-----|-----|-----|-----|
| 346 935 | 12 | 3/8 | 21 | 9 | 38 | 17 | | | | |
| 346 942 | 12 | 1/2 | 23 | 10 | 40 | 20 | | | | |
| 345 822 | 15 | 1/2 | 22 | 12 | 44 | 22 | 25 | 12 | 44 | 22 |
| 345 839 | 15 | 3/4 | 28 | 14 | 50 | 25 | | | | |
| 345 846 | 18 | 1/2 | 24 | 12 | 46 | 22 | | | | |
| 345 853 | 18 | 3/4 | 28 | 13 | 50 | 24 | | | | |
| 345 860 | 22 | 1/2 | 29 | 16 | 52 | 26 | | | | |
| 345 877 | 22 | 3/4 | 29 | 16 | 52 | 27 | | | | |
| 345 884 | 22 | 1 | 36 | 17 | 59 | 29 | | | | |
| 345 891 | 28 | 1 | 36 | 20 | 59 | 33 | | | | |
| 345 907 | 35 | 1 1/4 | 41 | 24 | 66 | 39 | | | | |
| 345 914 | 42 | 1 1/2 | 41 | 28 | 77 | 43 | | | | |
| 345 921 | 54 | 2 | 57 | 37 | 97 | 55 | | | | |

Z* = rozmer Z predchádzajúcej verzie

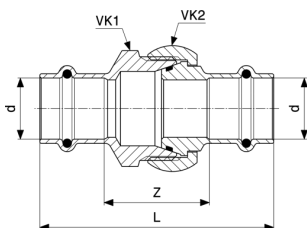
L* = dĺžka predchádzajúcej verzie



Profipress G XL-spojka
- meď
model 2615XL

| artikel | d | Z | L |
|---------|------|----|-----|
| 577 858 | 64,0 | 24 | 110 |

Z = rozmer Z

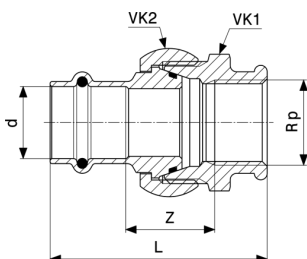


Profipress G-skrutkový spoj
- červený bronz
model 2650

| artikel | d | Z | L | VK1 | VK2 |
|----------------|----|----|-----|-----|-----|
| 379 254 | 15 | 33 | 77 | 31 | 34 |
| 379 261 | 18 | 40 | 84 | 40 | 41 |
| 379 278 | 22 | 39 | 86 | 40 | 41 |
| 379 285 | 28 | 47 | 94 | 45 | 48 |
| 379 292 | 35 | 45 | 96 | 55 | 58 |
| 379 308 | 42 | 45 | 117 | 68 | 72 |
| 379 315 | 54 | 56 | 136 | 76 | 84 |

Z = rozměr Z

VK = velikost klíče

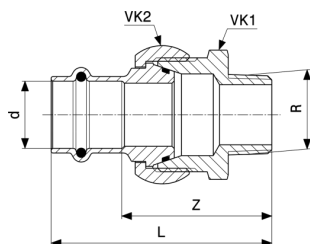


Profipress G-prechodový skrutkový spoj
- červený bronz
model 2652

| artikel | d | Rp | Z | L | VK1 | VK2 |
|----------------|----|----|----|-----|-----|-----|
| 379 322 | 15 | ½ | 27 | 64 | 31 | 34 |
| 379 339 | 18 | ½ | 29 | 66 | 40 | 41 |
| 379 346 | 22 | ¾ | 28 | 68 | 40 | 41 |
| 379 353 | 28 | 1 | 59 | 83 | 45 | 48 |
| 379 360 | 35 | 1¼ | 33 | 80 | 55 | 68 |
| 379 377 | 42 | 1½ | 38 | 95 | 68 | 72 |
| 379 384 | 54 | 2 | 47 | 113 | 76 | 84 |

Z = rozměr Z

VK = velikost klíče

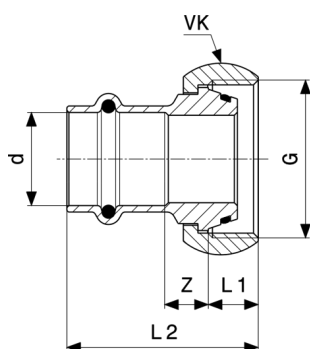


Profipress G-prechodový skrutkový spoj
- červený bronz
model 2654

| artikel | d | R | Z | L | VK1 | VK2 |
|----------------|----|----|----|-----|-----|-----|
| 632 458 | 12 | ½ | 43 | 61 | 31 | 34 |
| 379 391 | 15 | ½ | 44 | 66 | 31 | 34 |
| 390 662 | 15 | ¾ | 47 | 69 | 31 | 34 |
| 379 407 | 18 | ½ | 49 | 71 | 40 | 41 |
| 390 679 | 18 | ¾ | 50 | 72 | 40 | 41 |
| 379 414 | 22 | ¾ | 50 | 74 | 40 | 41 |
| 390 686 | 22 | 1 | 55 | 79 | 40 | 41 |
| 477 981 | 28 | ¾ | 60 | 83 | 45 | 48 |
| 379 421 | 28 | 1 | 59 | 83 | 45 | 48 |
| 379 438 | 35 | 1¼ | 63 | 89 | 55 | 58 |
| 379 445 | 42 | 1½ | 66 | 102 | 68 | 72 |
| 379 452 | 54 | 2 | 76 | 116 | 76 | 84 |

Z = rozměr Z

VK = velikost klíče

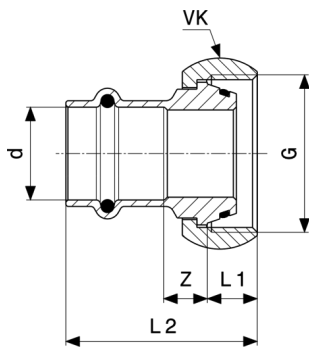


Profipress G-pripájací skrutkový spoj
- červený bronz
model 2661

| artikel | d | G | Z | L1 | L2 | VK |
|----------------|----|----|----|----|----|----|
| 351 113 | 15 | ⅞ | 10 | 41 | 10 | 34 |
| 534 745 | 18 | 1⅞ | 15 | 50 | 13 | 48 |
| 351 120 | 22 | 1⅞ | 12 | 46 | 11 | 41 |
| 408 237 | 22 | 1⅞ | 15 | 51 | 13 | 48 |

Z = rozměr Z

VK = velikost klíče

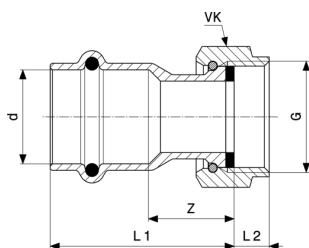


Profipress G-pripájací skrutkový spoj
- červený bronz
model 2661

| artikel | d | G | Z | L1 | L2 | VK |
|----------------|----|----|----|----|----|----|
| 351 137 | 28 | 1½ | 16 | 52 | 13 | 48 |

Z = rozmer Z

VK = veľkosť kľúča

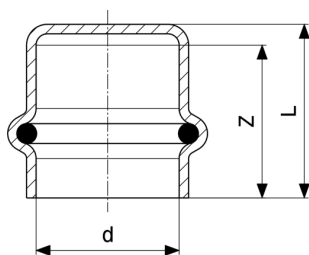


Profipress G-pripájací skrutkový spoj
- červený bronz
model 2666

| artikel | d | G | Z | L1 | L2 | VK |
|----------------|----|-----|----|----|----|----|
| 638 474 | 15 | ½ | 15 | 44 | 7 | 24 |
| 638 481 | 18 | ½ | 17 | 46 | 7 | 24 |
| 638 498 | 22 | ¾ | 21 | 52 | 8 | 30 |
| 638 559 | 22 | 7/8 | 19 | 50 | 8 | 34 |
| 638 504 | 28 | 1 | 19 | 50 | 8 | 37 |
| 477 455 | 28 | 1¼ | 18 | 52 | 10 | 46 |
| 490 829 | 28 | 1½ | 15 | 50 | 11 | 52 |
| 638 511 | 35 | 1½ | 18 | 54 | 10 | 53 |

Z = rozmer Z

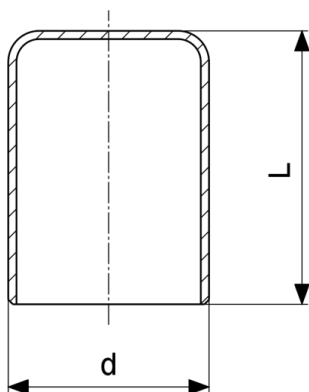
VK = veľkosť kľúča



Profipress G-viečko
- med'
model 2656

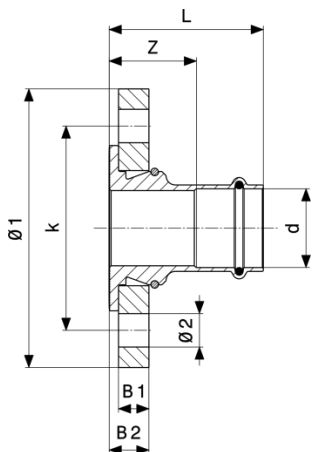
| artikel | d | Z | L |
|----------------|----|----|----|
| 438 722 | 12 | 20 | 23 |
| 352 790 | 15 | 22 | 25 |
| 352 806 | 18 | 24 | 27 |
| 352 813 | 22 | 25 | 28 |
| 352 820 | 28 | 26 | 29 |
| 352 837 | 35 | 29 | 32 |
| 352 844 | 42 | 38 | 42 |
| 352 851 | 54 | 42 | 46 |

Z = rozmer Z



Profipress-zátka
- med'
model 2457

| artikel | d | L |
|----------------|----|----|
| 330 903 | 15 | 29 |
| 330 897 | 18 | 29 |
| 314 576 | 22 | 30 |
| 314 569 | 28 | 31 |



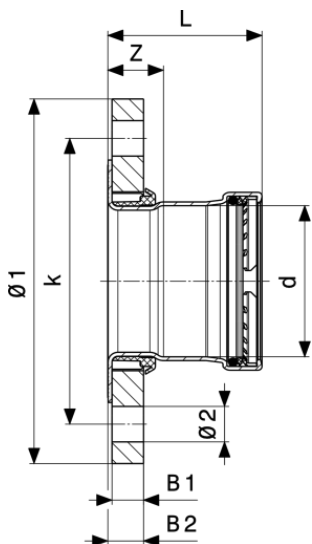
Profipress G-prírubový prechod
- červený bronz
model 2659.5

| artikel | DN | d | Z | L | š1 | š2 | Ø1 | k | Ø2 | po |
|---------|----|----|----|----|----|----|-----|-----|----|----|
| 490 669 | 25 | 28 | 42 | 65 | 16 | 21 | 115 | 85 | 14 | 4 |
| 567 019 | 32 | 35 | 45 | 70 | 16 | 21 | 140 | 100 | 18 | 4 |
| 567 026 | 40 | 42 | 47 | 83 | 16 | 21 | 150 | 110 | 18 | 4 |
| 567 033 | 50 | 54 | 50 | 90 | 16 | 21 | 165 | 125 | 18 | 4 |

Z = rozmer Z

k = Ø rozstupovej kružnice skrutiek

po = počet otvorov



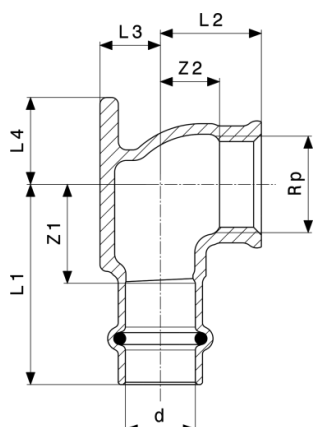
Profipress G XL-prírubový prechod
- meď
model 2659.5XL

| artikel | DN | d | Z | L | š1 | š2 | Ø1 | k | Ø2 | po |
|---------|----|------|----|----|----|----|-----|-----|----|----|
| 577 971 | 65 | 64,0 | 29 | 72 | 16 | 18 | 185 | 145 | 18 | 8 |

Z = rozmer Z

k = Ø rozstupovej kružnice skrutiek

po = počet otvorov



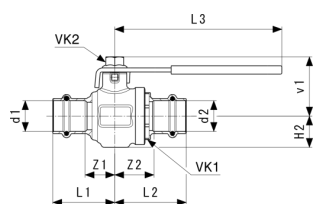
Profipress G-nástenka
- červený bronz
model 2625.5

| artikel | d | Rp | Z1 | Z2 | L1 | L2 | L3 | L4 | Z1* | Z2* |
|----------------|----|----|----|----|----|----|----|----|-----|-----|
| 348 076 | 12 | ½ | 23 | 10 | 40 | 20 | 11 | 25 | | |
| 346 683 | 15 | ½ | 22 | 13 | 44 | 22 | 13 | 19 | 24 | 12 |
| 346 690 | 18 | ½ | 22 | 12 | 44 | 22 | 15 | 19 | 24 | 12 |
| 346 706 | 22 | ¾ | 29 | 12 | 52 | 29 | 21 | 30 | | |

| artikel | d | Rp | L1* | L2* | L3* | L4* |
|----------------|----|----|-----|-----|-----|-----|
| 348 076 | 12 | ½ | | | | |
| 346 683 | 15 | ½ | 46 | 21 | 22 | 13 |
| 346 690 | 18 | ½ | 46 | 21 | 22 | 15 |
| 346 706 | 22 | ¾ | | | | |

Z* = rozmer Z predchádzajúcej verzie

L* = dĺžka predchádzajúcej verzie

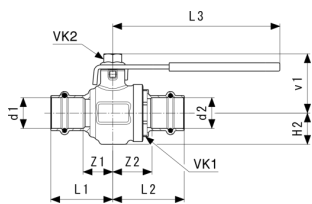


Profipress G-plynový guľový kohút
model 2670

| artikel | d1 | d2 | Z1 | Z2 | L1 | L2 | L3 | v1 | v2 | VK1 |
|----------------|----|----|----|----|----|----|-----|----|----|-----|
| 492 854 | 15 | 15 | 20 | 26 | 42 | 48 | 121 | 41 | 19 | 27 |
| 492 861 | 18 | 18 | 20 | 26 | 42 | 48 | 121 | 41 | 19 | 27 |
| 492 878 | 22 | 22 | 22 | 29 | 45 | 52 | 121 | 43 | 23 | 34 |
| 492 885 | 28 | 28 | 26 | 36 | 50 | 59 | 121 | 47 | 27 | 41 |
| 492 892 | 35 | 35 | 24 | 39 | 50 | 64 | 155 | 56 | 28 | 46 |
| 492 908 | 42 | 42 | 30 | 34 | 66 | 70 | 155 | 63 | 39 | 60 |

d = vonkajší priemer rúry

VK = veľkosť kľúča

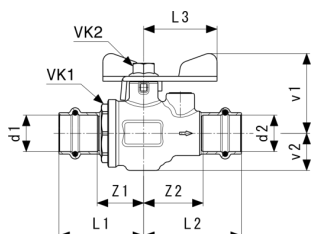


Profipress G-plynový guľový kohút model 2670

| artikel | d1 | d2 | Z1 | Z2 | L1 | L2 | L3 | v1 | v2 | VK1 |
|----------------|----|----|----|----|----|----|-----|----|----|-----|
| 492 915 | 54 | 54 | 40 | 44 | 80 | 84 | 155 | 69 | 45 | 74 |

| artikel | VK2 |
|----------------|-----|
| 492 854 | 13 |
| 492 861 | 13 |
| 492 878 | 13 |
| 492 885 | 13 |
| 492 892 | 13 |
| 492 908 | 13 |
| 492 915 | 13 |

d = vonkajší priemer rúry
VK = veľkosť kľúča



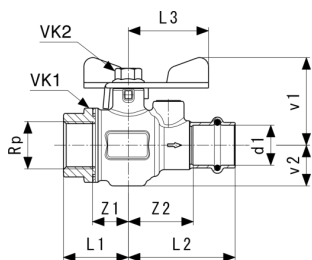
Profipress G-plynový guľový kohút model 2671

| artikel | d1 | d2 | Z1 | Z2 | L1 | L2 | L3 | v1 | v2 | VK1 |
|-----------------|----|----|----|----|----|----|----|----|----|-----|
| 587 437* | 18 | | 30 | 38 | 52 | 60 | 45 | 47 | 19 | 27 |
| 587 444 | 22 | 22 | 29 | 37 | 52 | 60 | 45 | 49 | 23 | 50 |
| 587 451 | 28 | 28 | 36 | 41 | 59 | 64 | 45 | 53 | 27 | 41 |

| artikel | VK2 |
|-----------------|-----|
| 587 437* | 13 |
| 587 444 | 13 |
| 587 451 | 13 |

d = vonkajší priemer rúry
VK = veľkosť kľúča

* = dodávka len do vyčerpania skladových zásob



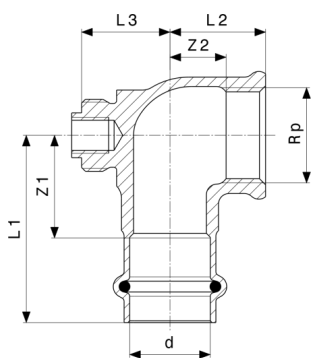
**Profipress G-plynový guľový kohút
model 2671.3**

| artikel | d | Rp | Z1 | Z2 | L1 | L2 | L3 | v1 | v2 | VK1 |
|-----------------|----|----|----|----|----|----|----|----|----|-----|
| 587 468 | 22 | ¾ | 20 | 37 | 37 | 60 | 45 | 49 | 23 | 34 |
| 587 475* | 28 | ¾ | 22 | 41 | 38 | 64 | 45 | 53 | 27 | 34 |
| 659 318 | 22 | 1 | 27 | 37 | 46 | 60 | 45 | 49 | 23 | 40 |
| 638 887 | 28 | 1 | 24 | 41 | 43 | 64 | 45 | 53 | 27 | 41 |

| artikel | VK2 |
|-----------------|-----|
| 587 468 | 13 |
| 587 475* | 13 |
| 659 318 | 13 |
| 638 887 | 13 |

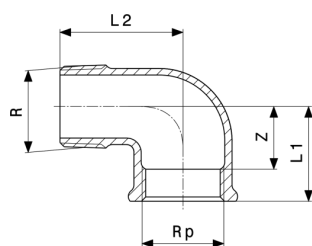
VK = veľkosť kľúča

* = dodávka len do vyčerpania skladových zásob



**Profipress G-pripojovacie koleno 90°
- červený bronz
model 2614.6**

| artikel | d | Rp | L1 | L2 | L3 | Z1 | Z2 |
|----------------|----|----|----|----|----|----|----|
| 475 079 | 22 | ¾ | 52 | 27 | 15 | 29 | 16 |
| 473 730 | 22 | 1 | 53 | 36 | 15 | 29 | 17 |
| 473 747 | 28 | 1 | 53 | 33 | 18 | 29 | 20 |



Pripojovacie koleno 90°
 - červený bronz
model 2614.5

| artikel | R | Rp | Z | L1 | L2 |
|----------------|---|----|----|----|----|
| 444 792 | 1 | 1 | 19 | 39 | 50 |

Z = rozmer Z

Imprint

Viega GmbH & Co. KG

Viega Platz 1

57439 Attendorn

Germany

Phone: +49/2722/61-0

Fax: +49/2722/61-1566

The Viega GmbH & Co. KG is represented by the general partners: Viega Management B.V. (Managing directors: Michael Klenz, Sebastian Leigemann) and Viega Management GmbH (Managing directors: Michael Klenz, Sebastian Leigemann)

Balík Submittal Package predstavuje nezáväznú informáciu, ktorá sú vám k dispozícii. Všetky obsahy balíka Submittal Package boli zostavované veľmi starostlivo. Napriek tomu nemôžeme zaručiť aktuálnosť, správnosť a úplnosť informácií. Balík Submittal Package nie je pri objednávke súčasťou predmetu plnenia zmluvy.